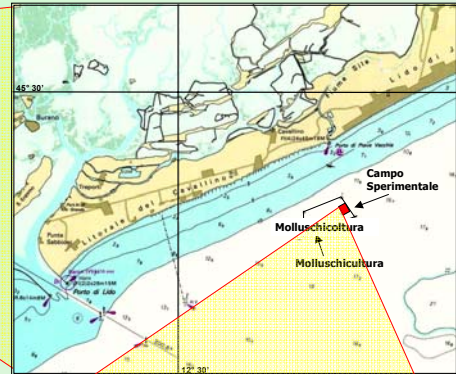


INTERVENTO n. 72 “CAMPO SPERIMENTALE IN MARE”

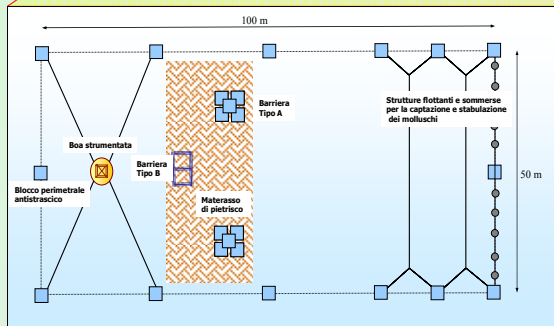
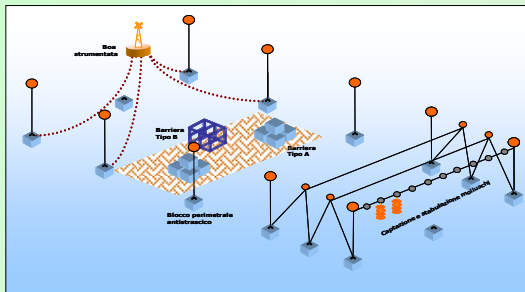
Il **campo sperimentale in mare** è un rettangolo di mare di 50 X 100 m situato a 2 miglia nautiche dalla costa in prossimità della foce del Sile e compreso nell'area di concessione di molluschicoltura della Cooperativa Sile.



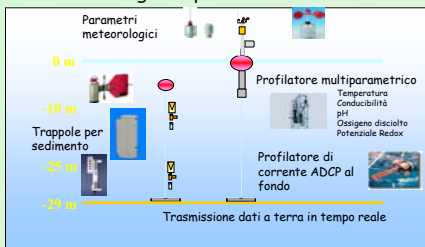
L'**obiettivo** del progetto è la sperimentazione di tecniche e metodologie per:

- la protezione costiera
- il ripopolamento ittico e la molluschicoltura
- il monitoraggio ambientale.

A tal scopo il **Campo Sperimentale** è costituito da: una boa oceanografica, barriere artificiali di vario tipo, strutture sommerse per il reclutamento e moduli antierosione.



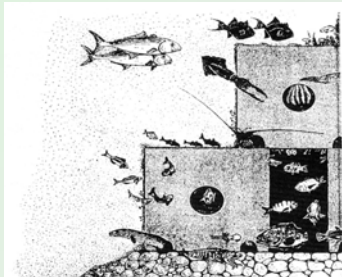
Boa oceanografica per il monitoraggio di parametri chimico-fisici dell'acqua, meteorologici e per la raccolta del sedimento.



Moduli antierosione



Barriere artificiali: strutture di accrescimento per organismi di fondo duro



Strutture flottanti per la raccolta di seme di bivalvi

