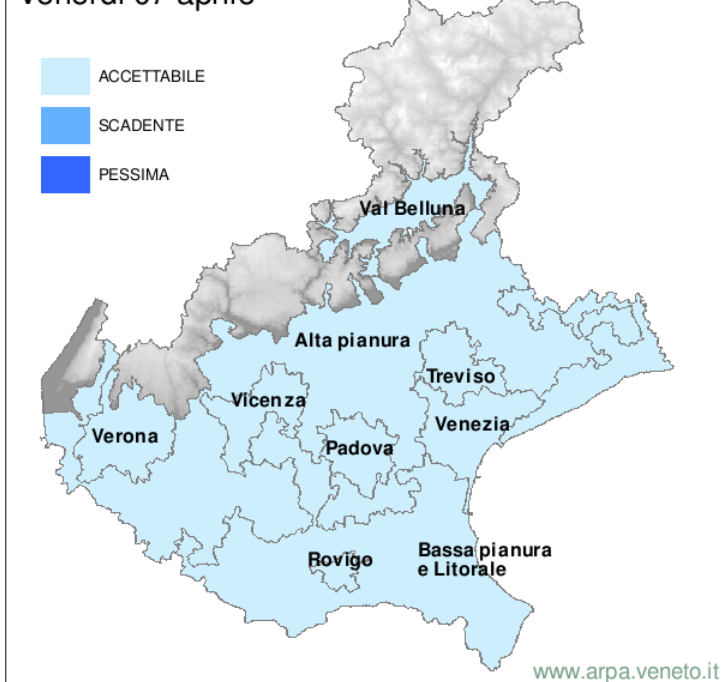


## Previsioni

### Venerdì 07 aprile

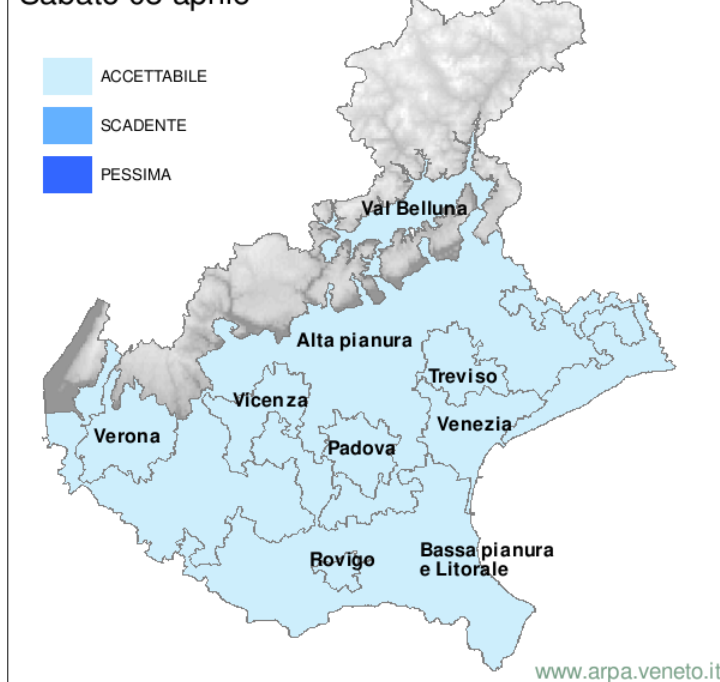


Accettabile	≤50 µg/m <sup>3</sup>	Scadente	>50 : ≤100 µg/m <sup>3</sup>	Pessima	>100µg/m <sup>3</sup>
-------------	-----------------------	----------	------------------------------	---------	-----------------------

### Venerdì 07 aprile

Il tempo ben soleggiato e una modesta ventilazione favoriscono la dispersione delle polveri sottili; la qualità dell'aria è accettabile.

### Sabato 08 aprile



### Sabato 08 aprile

Il buon soleggiamento e temporanei rinforzi dei venti favoriranno il rimescolamento dell'atmosfera; le concentrazioni di polveri sottili saranno pressoché stazionarie. La qualità dell'aria sarà accettabile.

## Tendenza per i due giorni successivi

Persisteranno condizioni favorevoli alla dispersione delle polveri fini. Previsore: ms.

## Concentrazione media (µg/m<sup>3</sup>) più elevata registrata per zone il giorno 06 aprile 2017:

	VAL BELLUNA	ALTA PIANURA	BASSA P. LITORALE	VERONA	VICENZA	PADOVA	TREVISO	VENEZIA	ROVIGO
Stazione	Belluno Citta'	S. Bonifacio	Colli Euganei	VR-Giarol Grande	Q.re Italia	Q.re Arcella	TV S.Agnese	VE Via Beccaria	Rovigo Centro
Concentrazione	15	37	40	38	38	38	28	32	29

Dati forniti dal Dipartimento ARPAV Provinciale di Belluno: Servizio Osservatorio Regionale Aria Via Lissa 6, 323171 Mestre (VE). Tel. 041 5445542 e-mail: orar@arpa.veneto.it

## Note

Quello odierno è l'ultimo aggiornamento per la stagione 2016-2017 del Bollettino Previsioni PM10 VENETO.

Infatti il maggior rimescolamento atmosferico tipico della stagione calda, favorendo la dispersione delle polveri fini, riduce il rischio di episodi di inquinamento da PM10.

L'emissione del bollettino riprenderà il prossimo autunno.

Sul sito internet sono comunque sempre visibili ed aggiornati i dati dei monitoraggi.

## INFORMAZIONI

Il Bollettino Previsioni PM10 Veneto viene aggiornato nei giorni di lunedì, mercoledì e venerdì non festivi.

Il colore delle zone si riferisce alla situazione prevalente di qualità dell'aria.

Dati in diretta di PM10 e PM2.5 delle stazioni ARPAV di qualità dell'aria: [http://www.arpa.veneto.it/arpavinforma/bollettini/aria/rete\\_pm10.php](http://www.arpa.veneto.it/arpavinforma/bollettini/aria/rete_pm10.php)

Elaborazioni effettuate tramite: modelli CHIMERE ( <http://www.lmd.polytechnique.fr/chimere/>), NINFA ( [http://www.arpa.emr.it/sim/?qualita\\_aria/previsioni\\_aria\\_nord](http://www.arpa.emr.it/sim/?qualita_aria/previsioni_aria_nord)), e dati delle stazioni meteorologiche, dei profilatori verticali, delle stazioni di qualità dell'aria e previsione meteorologica a cura del Servizio Meteorologico dell'ARPAV.