

Foto del punto di misura

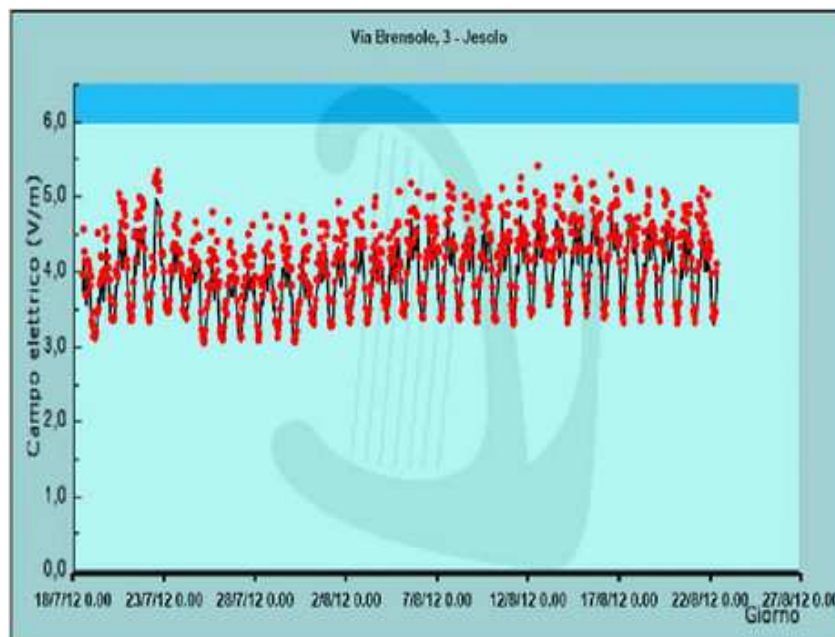


**Campo elettrico: Indicatori Complessivi della Campagna (V/m)**

Media: **3.9**

Massimo: **5.4**

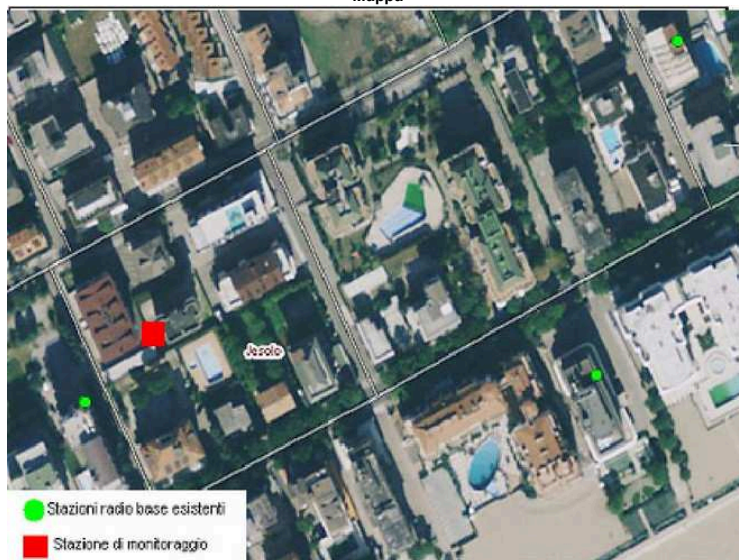
Grafico



Il grafico mostra, in ascissa, il periodo di rilevamento e, in ordinata, la media ed il massimo orari del campo elettrico in V/m; sull'asse delle ordinate è evidenziato anche il valore di attenzione/obiettivo di qualità di 6 V/m previsto dalla normativa vigente.

<span style="color: red;">•</span>	Valore massimo orario
—	Valore medio orario
	Valore attenzione/obiettivo di qualità

Mappa



- Stazioni radio base esistenti
- Stazione di monitoraggio

**Legenda**

- Media mobile su 6 minuti  
La media mobile su 6 minuti è la media dei valori misurati negli ultimi 6 minuti, aggiornata ogni minuto con l'ultimo dato rilevato.
- Media oraria  
La media oraria è la media di tutte le medie mobili su 6 minuti calcolate nell'ora di riferimento.
- Massimo orario  
È la media mobile su 6 minuti che, nell'arco dell'ora di riferimento, ha assunto il valore più elevato.
- Media della campagna di monitoraggio  
La media della campagna è la media di tutte le medie orarie calcolate nell'intero periodo di monitoraggio.
- Massimo della campagna di monitoraggio  
È la media mobile su 6 minuti che, nell'arco della campagna di monitoraggio, ha assunto il valore più elevato.
- Valore attenzione/obiettivo di qualità  
Valore che non deve essere superato negli ambienti adibiti a permanenze prolungate per la protezione da possibili effetti a lungo termine e obiettivo da conseguire per la minimizzazione delle esposizioni, con riferimento a possibili effetti a lungo termine.