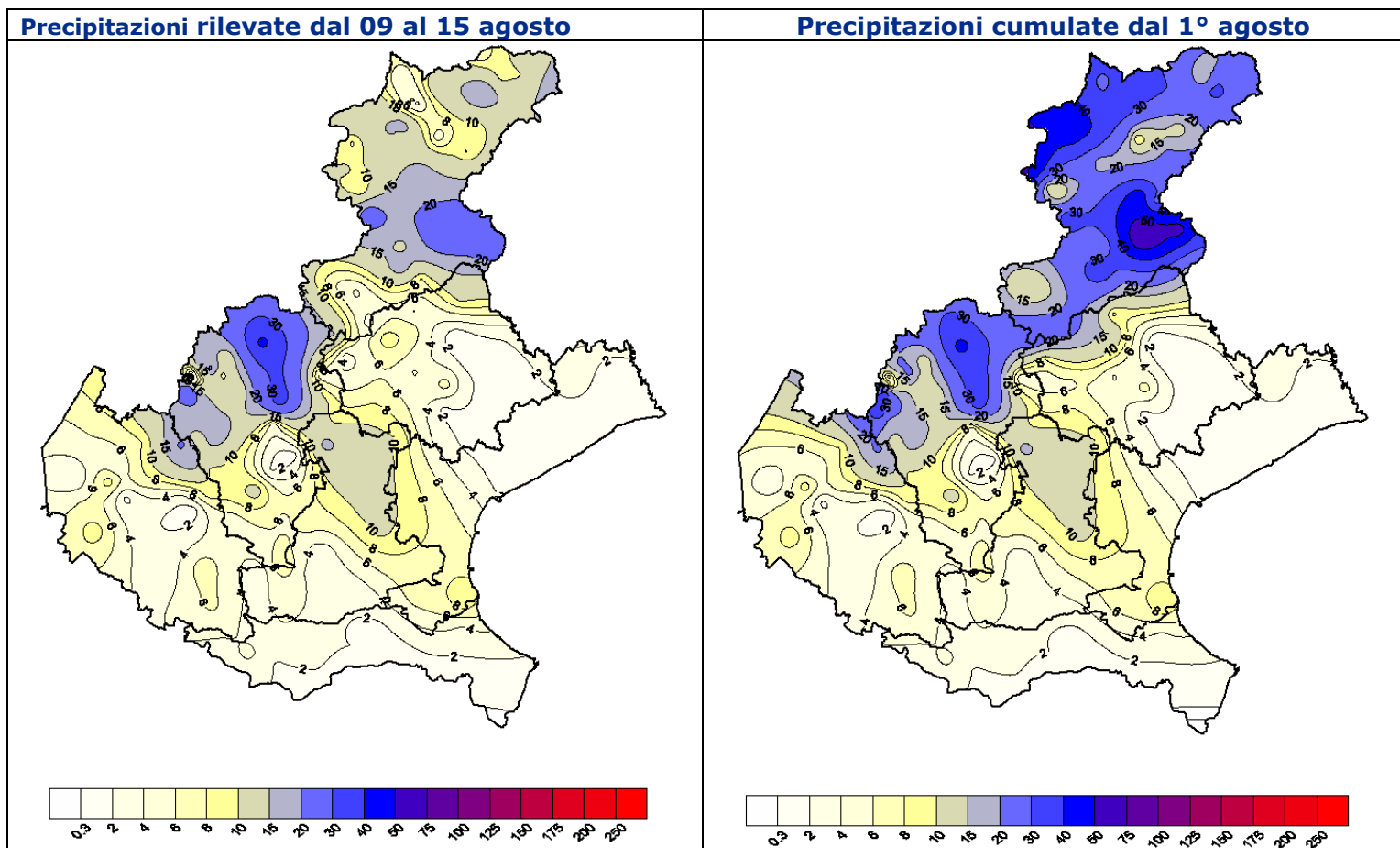


### Distribuzione delle precipitazioni in Veneto (mm)



Portata corsi d'acqua (m <sup>3</sup> /s)					Freatimetria (m s.l.m.)					
Stazione	Bacino	media storica agosto	2012		Stazione	Acquifero	storica media agosto	2012		Trend
			media luglio	media 1-15 agosto				09 agosto	16 agosto	
<b>Piave a Ponte della Lasta</b>	Piave	8.79	11.2	<b>8.85</b>	<b>San Massimo</b>	Alta Pianura VR	50.81	49.72	<b>n.d.</b>	-
<b>Boite a Cancia</b>	Piave	8.45	10.4	<b>9.96</b>	<b>Dueville</b>	Alta Pianura VI	54.09	53.75*	<b>53.63<sup>+</sup></b>	<b>-0.12</b>
<b>Cordevole a Saviner</b>	Piave	2.16	2.56	<b>2.16</b>	<b>Schiavon</b>	Alta Pianura VI	64.49	63.61*	<b>63.51<sup>+</sup></b>	<b>-0.10</b>
<b>Brenta a Barziza</b>	Brenta	47.6	37.2	<b>34.2</b>	<b>Cittadella</b>	Alta Pianura PD	40.74	39.90	<b>39.99</b>	<b>+0.09</b>
<b>Astico a Pedescala</b>	Bacchiglione	1.86	n.d.	<b>n.d.</b>	<b>Castelfranco Veneto</b>	Alta Pianura TV	33.67	32.49	<b>32.63</b>	<b>+0.14</b>
<b>Posina a Stancari</b>	Bacchiglione	1.29	1.06	<b>0.56</b>	<b>Varago</b>	Alta Pianura TV	24.80	24.75	<b>24.77</b>	<b>+0.02</b>
<b>Bacchiglione a Montegalda</b>	Bacchiglione	18.2	8.0	<b>6.11</b>	<b>Mareno di Piave</b>	Alta Pianura TV	31.14	30.94	<b>30.91</b>	<b>-0.03</b>
<b>Adige a Boara Pisani</b>	Adige	221	157	<b>138</b>	<b>Castagnole</b>	Alta Pianura TV	20.33	20.08	<b>20.14</b>	<b>+0.06</b>
<b>Po a Pontelagoscuro</b>	Po	915	476	<b>398</b>	<b>Villafranca Veronese</b>	Alta Pianura VR	49.88	48.58	<b>48.80</b>	<b>+0.22</b>

Non sono più disponibili i dati sull'Astico causa modifiche alla sezione di misura

\* dato riferito all'8 agosto + dato riferito al 14 agosto

# Situazione idrometeorologica

## Bollettino di aggiornamento del 16 agosto 2012

### Precipitazioni previste per i prossimi 7 giorni

(previsioni emesse dal Centro Meteorologico di Teolo giovedì 16 agosto e basate principalmente su modello del Centro Europeo ECMWF)

### Previsioni per i prossimi 4 giorni (attendibilità alta >70%)

<b>Venerdì 17 e Sabato 18</b>	Condizioni di stabilità con temperature superiori ai valori medi del periodo. Non sono previste precipitazioni.
<b>Domenica 19 e Lunedì 20</b>	Permangono condizioni di stabilità con ulteriore aumento delle temperature che saranno molto superiori ai valori medi del periodo. Non sono previste precipitazioni.

### Tabella probabilistica delle precipitazioni totali (medie areali) previste per i prossimi 4 giorni

Area	assenti	scarse (1-20mm)	contenute (20-60mm)	abbondanti (60-100mm)	molto abbondanti (>100 mm)
A- Alto Piave	■■■	0	0	0	0
B- Brenta	■■■	0	0	0	0
C- Lessini	■■■	0	0	0	0
D- Po di Venezia Tartaro	■■■	0	0	0	0
E- Pianura PD e VI	■■■	0	0	0	0
F- Sile	■■■	0	0	0	0
G- Livenza	■■■	0	0	0	0

#### Legenda

la probabilità è espressa attraverso le seguenti classi:

- 0 improbabili o probabilità molto bassa (<10%),
- possibili o probabilità bassa (10-30%),
- probabili o probabilità media (30-70%),
- molto probabili o probabilità alta (>70%)

**Nota metodologica:** l'attendibilità è basata sul grado di predicibilità del quadro previsionale esposto e sul confronto tra diverse corse dello stesso modello (e di altri modelli). In generale, il livello di attendibilità decade con il passare dei giorni, in particolare per la previsione quantitativa delle precipitazioni.

### Tendenza per i successivi 3 giorni (attendibilità media 30-70%)

Tra **martedì 21 agosto e mercoledì 22 agosto** la regione permane sotto l'influenza di una vasta area anticiclonica che mantiene condizioni di stabilità, con temperature elevate. Le precipitazioni saranno generalmente assenti, al più non si escludono locali e brevi rovesci o temporali di calore in prossimità dei rilievi nelle ore pomeridiane/serali con probabilità bassa o molto bassa.