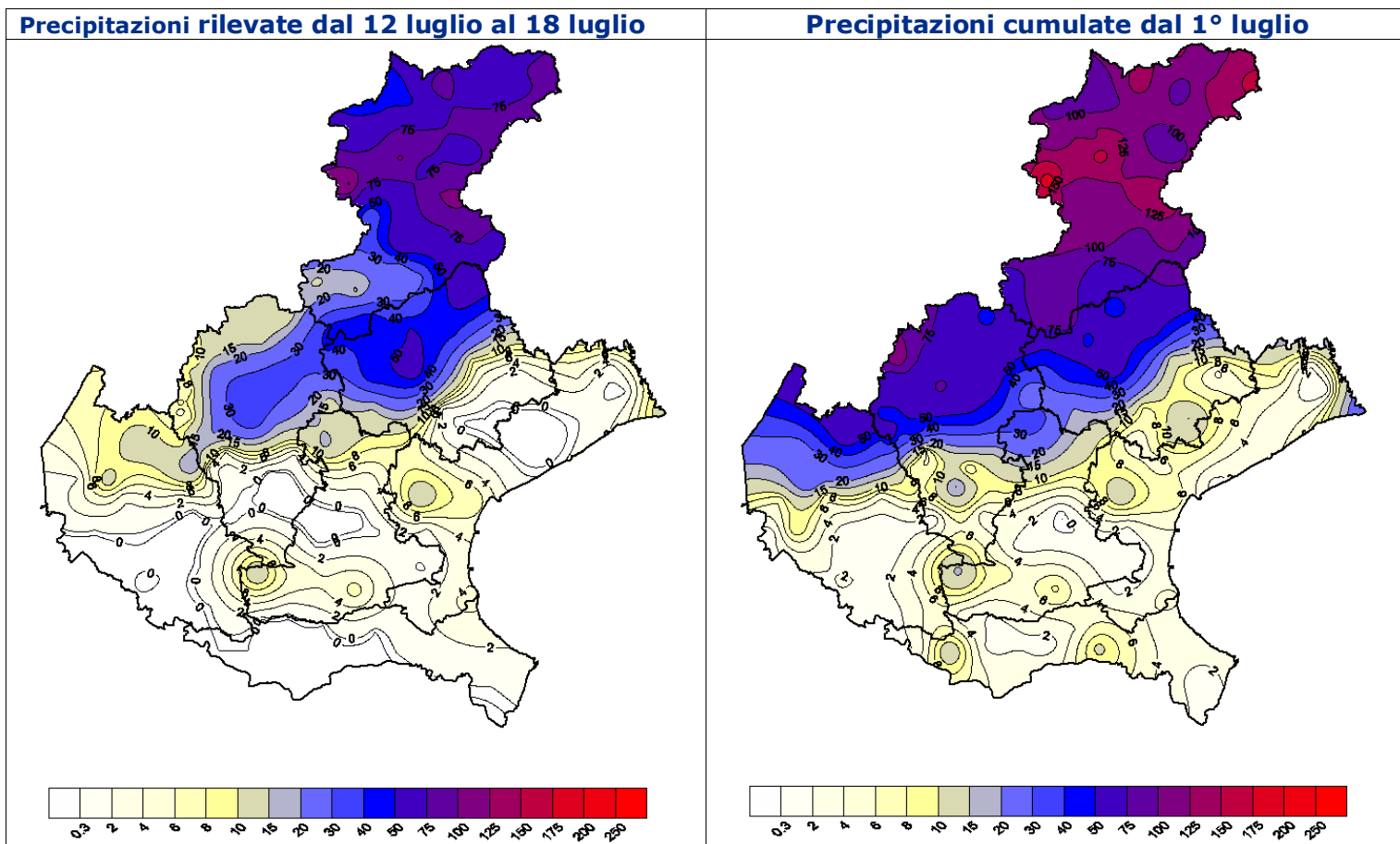


Distribuzione delle precipitazioni in Veneto (mm)



Portata corsi d'acqua (m³/s)

Stazione	Bacino	storica	2012	
		media luglio	media giugno	media 1-18 luglio
Piave a Ponte della Lasta	Piave	10.27	10.48	9.60
Boite a Cancia	Piave	10.71	10.71	9.48
Cordevole a Saviner	Piave	2.98	3.43	2.44
Brenta a Barziza	Brenta	62.0	49.8	37.1
Astico a Pedescala	Bacchiglione	2.44	3.81	n.d.
Posina a Stancari	Bacchiglione	1.90	2.20	1.19
Bacchiglione a Montegalda	Bacchiglione	20.9	9.83**	7.0
Adige a Boara Pisani	Adige	278	238	166
Po a Pontelagoscuro	Po	1075	1092	522

Freatimetria (m s.l.m.)

Stazione	Acquifero media luglio	storica	2012		Trend
		media luglio	12 luglio	19 luglio	
San Massimo	50.04	50.04	48.93	49.10	+0.17
Dueville	54.27	54.27	53.97*	n.p.	-
Schiavon	65.06	65.06	64.41*	64.21+	-0.20
Cittadella	40.37	40.37	39.65	39.52	-0.13
Castelfranco Veneto	33.18	33.18	31.95	32.07	+0.12
Varago	24.87	24.87	24.78	24.75	-0.03
Mareno di Piave	31.17	31.17	30.96	31.00	+0.04
Castagnole	20.12	20.12	19.75	19.86	+0.11
Villafranca Veronese	49.21	49.21	47.87	48.07	+0.20

** dati non disponibili dal 9 al 12 giugno

* dato riferito al 11 luglio

+ dato riferito al 17 luglio

Precipitazioni previste per i prossimi 7 giorni

(previsioni emesse dal Centro Meteorologico di Teolo giovedì 19 luglio e basate principalmente su modello del Centro Europeo ECMWF)

Previsioni per i prossimi 4 giorni (attendibilità alta >70%)

Venerdì 20 e Sabato 21	Venerdì condizioni di variabilità/instabilità specie su zone settentrionali con precipitazioni a prevalente carattere di rovescio/temporale, da sparse a diffuse su zone montane con quantitativi mediamente contenuti, sparse sulle zone pedemontane con quantitativi mediamente scarsi, generalmente assenti altrove. Sabato aumento dell'instabilità anche in pianura con probabili precipitazioni sparse a prevalente carattere di rovescio/temporale con quantitativi mediamente contenuti su zone montane e pedemontane, altrove mediamente scarsi.
Domenica 22 e Lunedì 23	Domenica condizioni di variabilità/instabilità dovute al transito dell'asse di saccatura, saranno probabili precipitazioni a prevalente carattere di rovescio o temporale, sparse sulle zone montane e pedemontane, locali altrove. Quantitativi medi in prevalenza scarsi. Lunedì possibili residue precipitazioni ma con quantitativi in prevalenza assenti o al più scarsi.

Tabella probabilistica delle precipitazioni totali (medie areali) previste per i prossimi 4 giorni

Area	assenti	scarse (1-20mm)	contenute (20-60mm)	abbondanti (60-100mm)	molto abbondanti (>100 mm)
A- Alto Piave	0	0	■■■	■	0
B- Brenta	0	0	■■■	■	0
C- Lessini	0	■■■	■	0	0
D- Po di Venezia Tartaro	■	■■■	0	0	0
E- Pianura PD e VI	0	■■■	■	0	0
F- Sile	0	■■■	■	0	0
G- Livenza	0	■■	■■	0	0

Legenda

la probabilità è espressa attraverso le seguenti classi:

- 0 improbabili o probabilità molto bassa (<10%),
- possibili o probabilità bassa (10-30%),
- probabili o probabilità media (30-70%),
- molto probabili o probabilità alta (>70%)

Nota metodologica: l'attendibilità è basata sul grado di predicibilità del quadro previsionale esposto e sul confronto tra diverse corse dello stesso modello (e di altri modelli). In generale, il livello di attendibilità decade con il passare dei giorni, in particolare per la previsione quantitativa delle precipitazioni.

Tendenza per i successivi 3 giorni (attendibilità media 30-70%)

Tra **martedì 24 luglio e giovedì 26** lo scenario più probabile vede una residua iniziale variabilità martedì e in seguito tempo più stabile con probabilità bassa di precipitazioni.