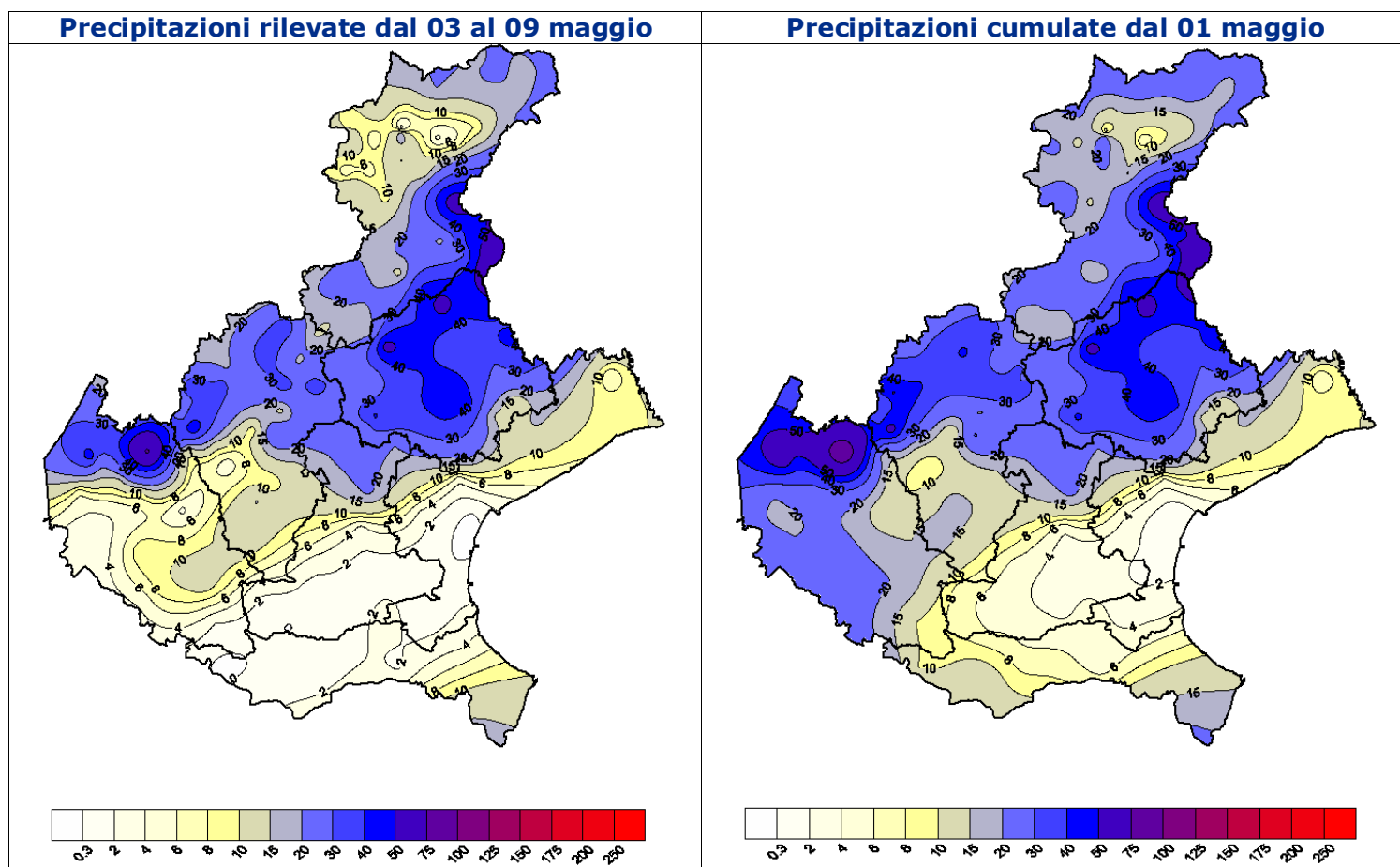


Distribuzione delle precipitazioni in Veneto (mm)



Portata corsi d'acqua (m ³ /s)					Freatimetria (m s.l.m.)					
Stazione	Bacino	storica	2012		Stazione	Acquifero	storica	2012		Trend
		media maggio	media aprile	media 1-09 maggio			media maggio	03 maggio	10 maggio	
Piave a Ponte della Lasta	Piave	15.08	6.33	10.3	San Massimo	Alta Pianura VR	48.35	47.83	47.80	-0.03
Boite a Cancia	Piave	15.13	6.99	10.8	Dueville	Alta Pianura VI	54.43	53.72	53.81	+0.09
Cordevole a Saviner	Piave	6.61	2.47	4.76	Schiavon	Alta Pianura VI	64.21	61.91	62.41	+0,50
Brenta a Barziza	Brenta	111	46.7	62.2	Cittadella	Alta Pianura PD	40.16	39.39	39.41	+0,02
Astico a Pedescala	Bacchiglione	5.22	6.17	5.56	Castelfranco Veneto	Alta Pianura TV	32.88	31.79	31.76	-0.03
Bacchiglione a Montegalda	Bacchiglione	34.8	13.8	10.6	Varago	Alta Pianura TV	24.59	23.79	24.03	+0,24
Adige a Boara Pisani	Adige	277	122	215	Mareno di Piave	Alta Pianura TV	30.35	29.68	29.78	+0,10
Po a Pontelagoscuro	Po	1980	1155	2423	Castagnole	Alta Pianura TV	19.38	18.92	19.07	+0,15

Precipitazioni previste per i prossimi 7 giorni

(previsioni emesse dal Centro Meteorologico di Teolo giovedì 10 maggio e basate principalmente su modello del Centro Europeo ECMWF)

Previsioni per i prossimi 4 giorni (attendibilità media 30-70%)

Venerdì 11	Alta pressione, tempo stabile e soleggiato, precipitazioni assenti. Temperature molto superiori alla norma.
Sabato 12	Crescente instabilità nel corso della giornata con probabili precipitazioni a prevalente carattere di rovescio e temporale ad iniziare dai settori montani e in estensione alla pianura nel pomeriggio-sera. Quantitativi medi di precipitazione generalmente contenuti.
Domenica 13 e Lunedì 14	Domenica tempo inizialmente perturbato con precipitazioni anche a carattere di rovescio o temporale, poi instabile con fenomeni in diradamento nel corso della giornata; quantitativi medi generalmente contenuti. Temperature in forte calo con limite neve in abbassamento fino a circa 1700/1900m. Lunedì tempo in miglioramento, precipitazioni generalmente assenti.

Tabella probabilistica delle precipitazioni totali (medie areali) previste per i prossimi 4 giorni

Area	assenti	scarse (1-20mm)	contenute (20-60mm)	abbondanti (60-100mm)	molto abbondanti (>100 mm)
A- Alto Piave	0	0	■■■	■	0
B- Brenta	0	0	■■■	■	0
C- Lessini	0	0	■■■	■	0
D- Po di Venezia Tartaro	0	0	■■■	■	0
E- Pianura PD e VI	0	■	■■■	0	0
F- Sile	0	■	■■■	0	0
G- Livenza	0	■	■■■	0	0

Legenda

la probabilità è espressa attraverso le seguenti classi:

- 0 improbabili o probabilità molto bassa (<10%),
- possibili o probabilità bassa (10-30%),
- probabili o probabilità media (30-70%),
- molto probabili o probabilità alta (>70%)

Nota metodologica: l'attendibilità è basata sul grado di predicibilità del quadro previsionale esposto e sul confronto tra diverse corse dello stesso modello (e di altri modelli). In generale, il livello di attendibilità decade con il passare dei giorni, in particolare per la previsione quantitativa delle precipitazioni.

Tendenza per i successivi 3 giorni (attendibilità scarsa 10-30%)

Tra **martedì 15 maggio e giovedì 17** lo scenario più probabile vede la riaffermazione di un regime anticiclonico con tempo in prevalenza stabile, senza precipitazioni significative.