

Principali indicatori dei rifiuti urbani

Indice	Unità di misura	Anno 2009	Variazione 2008/2009
Produzione totale di RU	t/anno	2.371.588	-1,8%
Percentuale di RD	%	56,3	+2,4
Raccolta Differenziata	t/anno	1.334.028	+2,4%
Rifiuto Urbano Residuo	t/anno	1.037.560	-6,8%
Indicatori di produzione			
Produzione RU pro capite	kg/ab·anno	483	-2,6%
Quantità organico pro capite	kg/ab·anno	121	+1,7%
Quantità vetro pro capite	kg/ab·anno	38	+0,2%
Quantità carta pro capite	kg/ab·anno	60	+0,8%
Quantità plastica pro capite	kg/ab·anno	19	+3,1%
Quantità imballaggi in metallo pro capite	kg/ab·anno	4	-1,5%
Indicatori di gestione			
RU avviati a recupero	t/anno	1.334.028	+2,4%
RU avviati a trattamento	t/anno	554.997	-11,5%
RU inceneriti	t/anno	166.474	+0,1%
RU smaltiti direttamente in discarica (scarti esclusi)	t/anno	316.089	-1,0%

1. Produzione e raccolta differenziata dei rifiuti urbani

1.1. La produzione di rifiuti urbani

La produzione totale di rifiuti urbani in Veneto nel 2009 si attesta a 2.371.588 t con una riduzione del -1,8% rispetto all'anno precedente. In controtendenza rispetto al trend di crescita positivo degli ultimi cinque anni, la produzione ritorna ad un valore simile a quello del 2007 (Fig. 1.1.1).

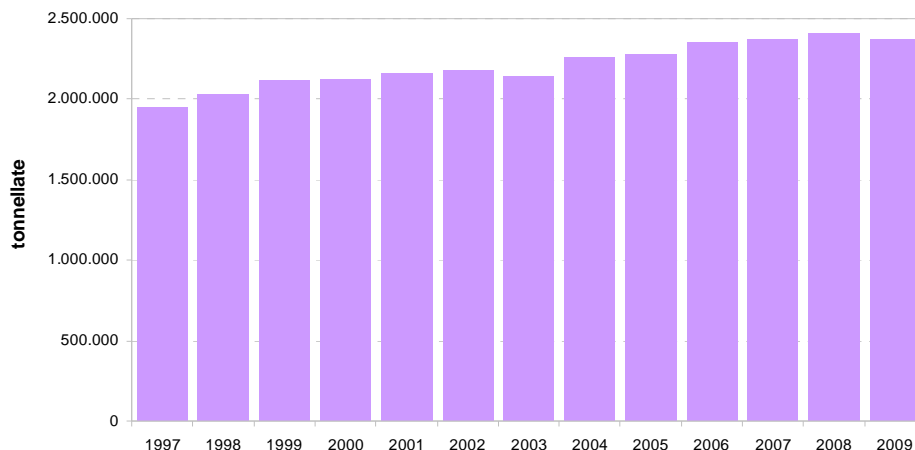


Fig. 1.1.1: Andamento della produzione totale di rifiuto urbano nel Veneto - Anni 1997 - 2009 (Fonte: ARPAV - Osservatorio Regionale Rifiuti)

Tale diminuzione può essere imputata alla situazione di crisi economica manifestatasi già dal 2008 e messa in evidenza dalla flessione negativa dei principali indicatori economici (prodotto interno lordo e spesa delle famiglie) (Fig. 1.1.2). Anche nel settore turistico, che condiziona la produzione di rifiuti, le presenze registrate nel 2009 sono calate dello 0,3% rispetto al 2008 e dell'1,8% rispetto al 2007.

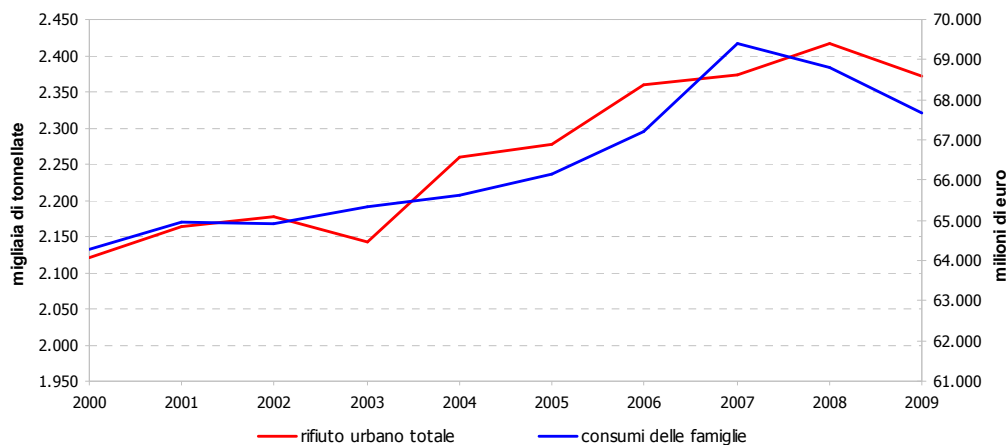


Fig. 1.1.2: Andamento della produzione totale di rifiuto urbano e dei consumi delle famiglie - Anni 2000 - 2009 (Fonte: ARPAV - Osservatorio Regionale Rifiuti, Regione Veneto - Direzione Sistema Statistico Regionale)

La ripartizione del rifiuto urbano totale per provincia non subisce nessuna variazione rispetto all'anno precedente. La provincia che produce più rifiuti è Venezia seguita da Padova e Verona, che hanno più abitanti e presenze turistiche (Fig. 1.1.3).

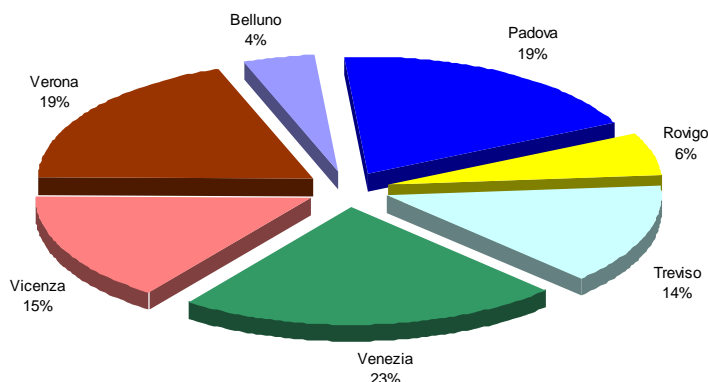


Fig. 1.1.3: Ripartizione per provincia della produzione totale di rifiuto urbano - Anno 2009 (Fonte: ARPAV - Osservatorio Regionale Rifiuti)

Nel 2009 la diminuzione della produzione di rifiuto totale e il contemporaneo aumento della popolazione (+0,8%) e hanno determinato una riduzione della **produzione pro capite (-2,6%)**, riportandola ad un valore di **482,6 kg/ab*anno** (1,32 kg/ab*giorno) simile a quello del 2005 (Fig. 1.1.4).



Fig. 1.1.4: Andamento della produzione pro capite di rifiuto urbano nel Veneto e relativa variazione annua - Anni 1997 - 2009 (Fonte: ARPAV - Osservatorio Regionale Rifiuti)

A livello provinciale si osserva rispetto al 2008 una generale diminuzione della produzione pro capite che va dal -0,68% di Rovigo al -5,09% di Venezia. L'unica provincia che fa registrare un aumento di produzione è Belluno

con una variazione di +3,32%. Complessivamente la produzione pro capite oscilla tra il valore massimo della provincia di Venezia (619,6 Kg/ab*anno pari a 1,69 kg/ab*giorno) e quello minimo di Treviso (377,1 kg/ab*anno pari a 1,03 kg/ab*giorno) (Fig. 1.1.5). A livello comunale la produzione pro capite più bassa si registra a Gambugliano in provincia di Vicenza (205 kg/ab*anno) mentre quella più alta a San Michele al Tagliamento sul litorale veneziano (1.629 kg/ab*anno).

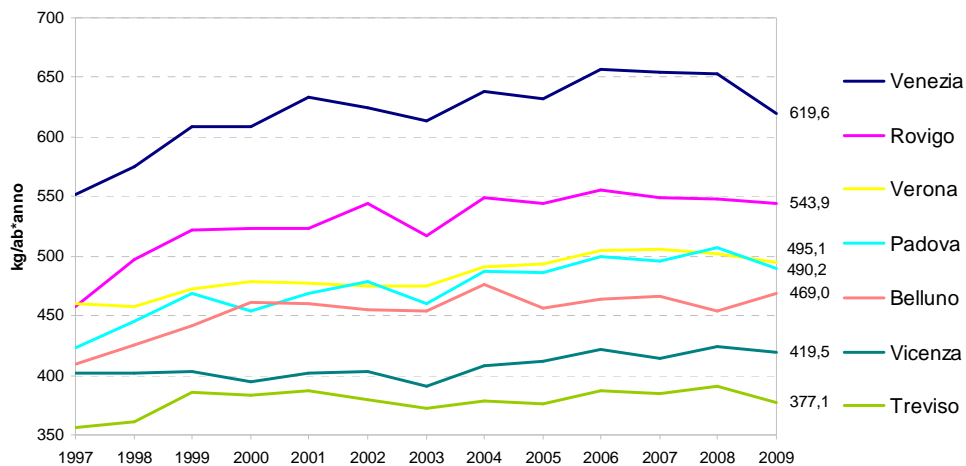


Fig. 1.1.5: Andamento provinciale del rifiuto urbano pro capite - Anni 1997 - 2009 (Fonte: ARPAV - Osservatorio Regionale Rifiuti)