



Agenzia Regionale per la Prevenzione
e Protezione Ambientale del Veneto



REGIONE DEL VENETO

ARPAV – Direzione Tecnica
Servizio Osservatorio Rifiuti

I RIFIUTI URBANI IN PROVINCIA DI VICENZA

Scheda sintetica
Anno 2012

LA PROVINCIA DI VICENZA

Comuni n.	121
Abitanti (n.)	872.234
Densità di popolazione (ab/km ²)	320
Presenze turistiche (n.)	1.914.400
Abitanti equivalenti (n.)	911.771
Adesioni al compostaggio domestico (n.)	79.054
Comuni in Tariffa (ai sensi dell' art. 238 del D.Lgs 152/06) (n.)	36

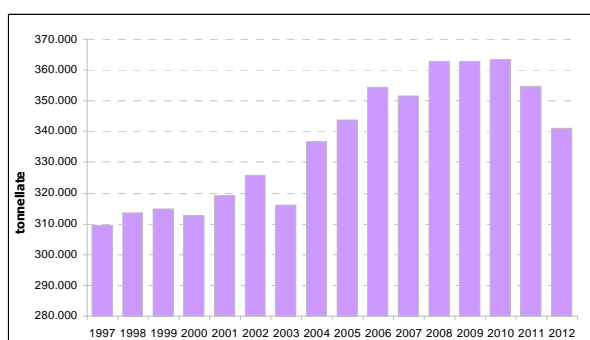
Dati anno 2012

La produzione di rifiuti urbani

	tonnellate	Var %
Produzione totale	341.000	-3,84

	kg/ab*a	Var %
Produzione pro capite	391	-3,73

Dati anno 2012



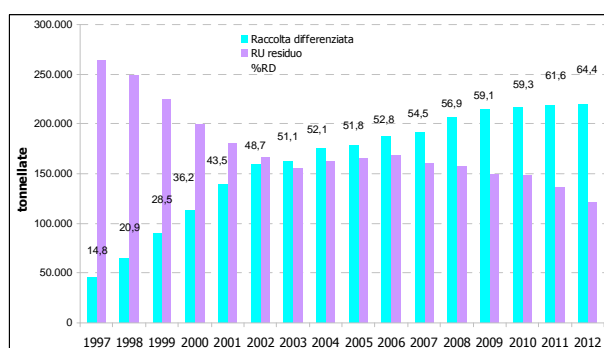
Produzione totale di rifiuto urbano - Anni 1997-2012 - Fonte: ARPAV - Osservatorio Regionale Rifiuti.

La raccolta differenziata

	tonnellate	Var %	kg/ab*a	Var %
Raccolta differenziata	219.672	0,59	252	0,71

	tonnellate	Var %	kg/ab*a	Var %
Rifiuto Urbano Residuo	121.328	-10,94	139	-10,84
Secco/Indifferenziato	93.625	-11,3	107	-11,2
Spazzamento	14.250	-9,6	16	-9,5
Ingombranti	13.453	-9,8	15	-9,7

Dati anno 2012

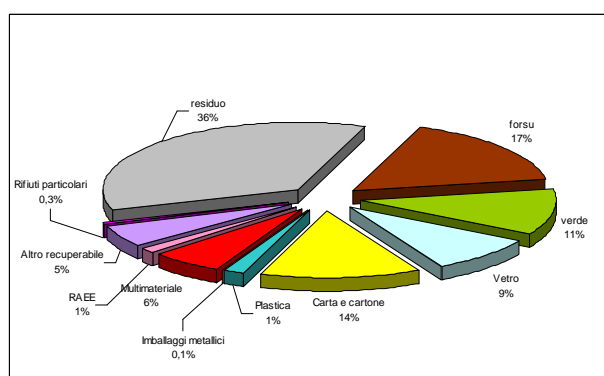


Produzione di rifiuto urbano differenziato e di rifiuto urbano residuo - Anni 1997-2012 - Fonte: ARPAV - Osservatorio Regionale Rifiuti.

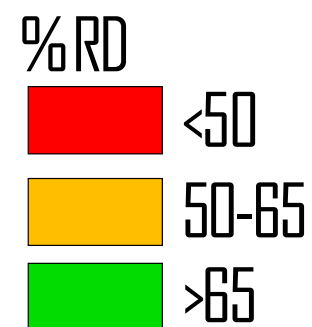
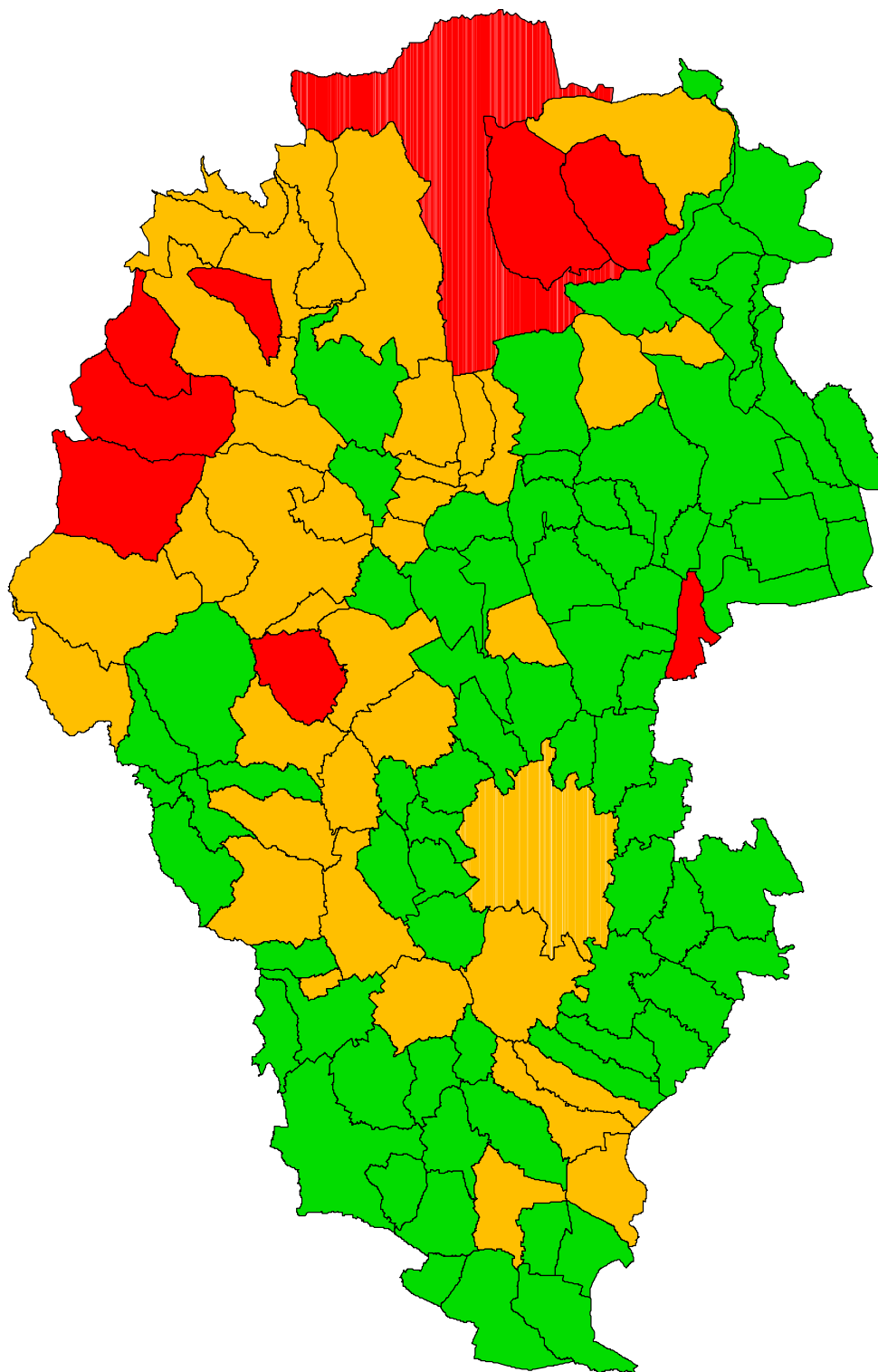
I rifiuti avviati a recupero

	tonnellate	Var %	kg/ab*a	Var %
FORSU	56.888	4,2	65,2	4,31
Verde	38.080	2,0	43,7	2,08
Vetro	29.718	-0,6	34,1	-0,48
Carta e cartone	46.048	0,3	52,8	0,38
Plastica	5.050	6,8	5,8	6,92
Imballaggi metallici	198	-19,9	0,2	-19,77
Multimateriale	20.424	0,9	23,4	1,07
RAEE	4.191	-17,7	4,8	-6,22
Altro Recuperabile	17.947	-6,3	20,6	-1,49
Rifiuti Particolari	1.129	-1,6	1,3	-1,49

Dati anno 2012



Composizione media della raccolta differenziata - Anno 2012 - Fonte: ARPAV - Osservatorio Regionale Rifiuti.



Percentuale di Raccolta Differenziata dei comuni della provincia di Vicenza in base agli obiettivi imposti dal D.Lgs. 152/06 e dalla L.296/06 (finanziaria 2007) - Anno 2012 - Fonte: ARPAV - Osservatorio Regionale Rifiuti.

Comune	Popolazione (n°)	FORSU (kg)	VERDE (kg)	VETRO (kg)	CARTA E CARTONE (kg)	PLASTICA (kg)	IMBALLAGGI METALLICI (kg)	MULTIMATERIALE (kg)	RAEE (kg)	ALTRO RECUPERABILE (kg)	RIFIUTI PARTICOLARI (kg)	RACCOLTA DIFFERENZIATA (kg)	RIFIUTO RESIDUO (kg)	RIFIUTO TOTALE (kg)	% RD	UTENZE COMP. DOM. (n°)
Agugliaro	1.411	74.970	28.580	77.780	57.660			37.640	3.675	21.920	675	302.900	114.030	416.930	72,65	275
Albettone	2.102	121.800	112.890	72.340	57.700			51.000	5.995		568	422.293	267.580	689.873	61,21	430
Alonte	1.680	85.720	50.550	45.200	78.780			50.080	7.934	21.230	1.570	341.064	175.750	516.814	65,99	298
Altavilla Vicentina	11.824	1.273.410	543.960	364.120	514.180	5.210		287.840	53.920	325.050	15.785	3.383.475	1.190.940	4.574.415	73,97	178
Arcugnano	7.809	459.410	215.420	291.170	368.190			226.146	41.714	200.170	13.391	1.815.611	1.438.570	3.254.181	55,79	871
Asigliano Veneto	899	38.240	25.950	25.340	34.750			20.300	3.891	7.920	1.491	157.882	76.000	233.882	67,50	186
Barbarano Vicentino	4.610	303.450	201.910	145.390	211.220			86.580	20.800	124.780	4.105	1.098.235	646.180	1.744.415	62,96	297
Bolzano Vicentino	6.593	393.480	224.860	204.350	472.960			166.380	29.848	108.050	11.888	1.611.816	578.360	2.190.176	73,59	617
Brendola	6.757	401.500	230.506	269.598	331.642	70		163.264	35.092	138.597	9.293	1.579.562	866.393	2.445.955	64,58	239
Bressanvido	3.156	251.080	87.880	112.390	152.130			51.280	17.233	100.280	2.776	775.049	406.769	1.181.818	65,58	152
Caldogno	11.318	908.840	713.300	333.730	463.330	3.715	6.860	212.280	49.634	293.950	12.326	2.997.965	993.696	3.991.661	75,11	565
Camisano Vicentino	10.982	975.490	589.580	334.670	436.040	18.340		220.100	39.052	221.560	14.086	2.848.918	1.388.500	4.237.418	67,23	481
Campiglia dei Berici	1.771	63.960	92.400	54.520	66.110	230		31.310	9.646	49.295	2.186	369.657	172.560	542.217	68,18	372
Castegnero	2.935	184.340	101.035	91.080	137.138			60.270		124.710	830	699.403	297.690	997.093	70,14	307
Costabissara	7.383	568.760	292.780	252.730	355.440	3.865		149.020	30.232	182.833	7.760	1.843.420	656.710	2.500.130	73,73	464
Creazzo	11.231	753.440	598.391	298.122	558.942			214.543	53.864	146.591	15.903	2.639.796	1.260.446	3.900.242	67,68	1.342
Dueville	14.065	1.023.300	939.550	473.710	574.080	2.715	10.500	247.340	88.162	426.700	20.896	3.806.953	1.904.135	5.711.088	66,66	1.644
Gambugliano	841	50.453		24.581	28.621			27.261	2.962	1.402	982	136.262	43.478	179.740	75,81	
Grancona	1.891	93.310	19.037	67.510	82.310			52.040	8.401	39.506	2.541	364.655	154.502	519.157	70,24	376
Grisignano di Zocco	4.354	517.290	256.720	157.630	182.310	3.405	10.600	89.260	31.186	14.260	8.246	1.270.907	594.215	1.865.122	68,14	
Grumolo delle Abbadesse	3.744	295.880	124.820	143.520	128.170		7.880	102.240	15.236	99.450	6.480	923.676	415.195	1.338.871	68,99	757
Isola Vicentina	9.877	655.227	193.660	320.949	392.589	2.760		205.049	38.462	185.941	8.217	2.002.854	1.225.102	3.227.956	62,05	540
Agugliaro	1.411	74.970	28.580	77.780	57.660			37.640	3.675	21.920	675	302.900	114.030	416.930	72,65	275

Bacino VI1: produzione totale di rifiuti urbani, raccolta differenziata e rifiuto residuo - Anno 2012 - segue

Comune	Popolazione (n°)	FORSU (kg)	VERDE (kg)	VETRO (kg)	CARTA E CARTONE (kg)	PLASTICA (kg)	IMBALLAGGI METALLICI (kg)	MULTIMATERIALE (kg)	RAEE (kg)	ALTRO RECUPERABILE (kg)	RIFIUTI PARTICOLARI (kg)	RACCOLTA DIFFERENZIATA (kg)	RIFIUTO RESIDUO (kg)	RIFIUTO TOTALE (kg)	% RD	UTENZE COMP. DOM. (n°)
Longare	5.654	260.020	290.760	196.560	158.510		4.490	113.640	33.101	127.330	7.100	1.191.511	537.665	1.729.176	68,91	857
Lonigo	15.864	1.322.430	621.200	550.280	810.320	795		463.040	69.032	269.310	12.004	4.118.411	1.889.710	6.008.121	68,55	619
Montecchio Maggiore	23.829	1.721.140	750.594	576.152	1.155.078	25.760		527.626	124.397	395.666	32.947	5.309.360	3.102.617	8.411.977	63,12	453
Montecchio Precalcino	5.016	307.350	201.310	113.740	192.880	39.812	6.220	58.550	38.016	120.370	13.080	1.091.328	590.610	1.681.938	64,89	196
Montegalda	3.380	258.150	94.920	112.040	127.660	2.460	6.480	66.270	16.402	76.120	6.418	766.920	375.540	1.142.460	67,13	250
Montegaldella	1.818	144.150	68.230	45.480	69.400	1.350	6.880	29.390	8.980	9.490	3.152	386.502	182.725	569.227	67,90	147
Monteviale	2.714	144.500	73.240	102.580	106.880			48.950	13.065	36.398	3.543	529.156	231.620	760.776	69,55	322
Monticello Conte Otto	9.208	811.520	759.970	270.810	428.400	3.160	4.620	200.960	41.514	224.320	7.928	2.753.202	936.275	3.689.477	74,62	124
Mossano	1.809	111.650	58.460	61.410	75.633			35.610	8.436	66.980	2.514	420.693	249.760	670.453	62,75	100
Nanto	3.127	212.200	95.105	95.850	110.328			59.820	18.785	75.630	3.284	671.002	289.030	960.032	69,89	221
Noventa Vicentina	8.948	785.440	765.980	294.900	477.960	23.110		268.800	32.550	175.540	4.790	2.829.070	989.650	3.818.720	74,08	313
Orgiano	3.202	159.330	178.680	121.630	110.950			66.900	12.900	52.138	4.254	706.782	344.570	1.051.352	67,23	565
Pojana Maggiore	4.486	252.020	319.750	148.540	222.990			124.860	26.688	67.650	6.597	1.169.095	431.610	1.600.705	73,04	615
Quinto Vicentino	5.826	382.110	404.190	148.840	216.040	1.380	11.280	97.260	29.023	145.635	6.036	1.441.794	651.405	2.093.199	68,88	
San Germano dei Berici	1.179	35.720	12.303	36.820	42.316			33.370	5.836	26.254	1.470	194.089	89.978	284.067	68,33	255
Sandriago	8.569	549.400	477.000	294.480	441.540	13.060		185.170	35.523	187.020	10.490	2.193.683	892.470	3.086.153	71,08	683
Sarego	6.821	474.000	192.810	195.170	290.430			207.220	38.491	142.990	8.704	1.549.815	773.350	2.323.165	66,71	359
Sossano	4.502	140.620	179.480	122.020	155.180	34.185	10.220	25.500	16.500	84.178	1.756	769.639	490.020	1.259.659	61,10	1.088
Sovizzo	7.293	441.940	329.769	206.148	350.858			154.637	27.679	108.879	10.114	1.630.024	803.814	2.433.838	66,97	511
Torri di Quartesolo	11.890	1.077.130	706.270	421.400	757.540	17.870	400	276.370	71.489	332.380	20.475	3.681.324	1.702.670	5.383.994	68,38	594
Vicenza	114.121	8.567.760	6.784.400	4.281.950	8.708.200	137.210		5.358.820	537.681	3.663.716	148.779	38.188.516	27.967.980	66.156.496	57,72	5.003
Villaga	1.955	111.380	22.580	72.160	88.290			57.875	6.480	38.300	919	397.984	168.640	566.624	70,24	
VI1 Totale	379.235	27.801.370	19.030.780	12.660.590	20.811.185	340.462	86.430	11.233.421	1.803.247	9.277.069	479.285	103.523.839	58.615.330	162.139.169	63,85	23.821

Bacino VI1: produzione totale di rifiuti urbani, raccolta differenziata e rifiuto residuo - Anno 2012

Comune	Popolazione (n°)	FORSU (kg)	VERDE (kg)	VETRO (kg)	CARTA E CARTONE (kg)	PLASTICA (kg)	IMBALLAGGI METALLICI (kg)	MULTIMATERIALE (kg)	RAEE (kg)	ALTRO RECUPERABILE (kg)	RIFIUTI PARTICOLARI (kg)	RACCOLTA DIFFERENZIATA (kg)	RIFIUTO RESIDUO (kg)	RIFIUTO TOTALE (kg)	% RD	UTENZE COMP. DOM. (n°)
Arsiero	3.273	152.330	39.683	127.090	140.337		576	65.740	19.996	68.671	4.446	618.869	407.937	1.026.806	60,27	878
Breganze	8.765	297.510	290.950	367.570	640.200	62.100	24.660	208.180	40.878	208.130	9.708	2.149.886	997.180	3.147.066	68,31	1.760
Caltrano	2.624	63.882	53.317	86.355	76.584		366	37.380	12.727	33.263	3.150	367.024	292.514	659.538	55,65	306
Calvene	1.324	41.080	26.864	40.079	42.035		316	21.210	7.469	19.786	1.772	200.611	112.977	313.588	63,97	355
Carrè	3.715	170.580	154.070	121.210	129.350		662	54.670	18.076	45.328	4.843	698.789	456.640	1.155.429	60,48	469
Chiuppano	2.644	57.330	78.740	102.528	105.476		220	48.550	11.480	33.836	3.882	442.042	271.334	713.376	61,96	370
Cogollo del Cengio	3.397	134.110	69.223	134.215	135.466		474	96.080	16.661	76.252	4.113	666.594	326.566	993.160	67,12	
Fara Vicentino	4.005	183.310	42.860	157.310	127.100		535	132.580	17.061	50.888	3.855	715.499	369.220	1.084.719	65,96	982
Laghi	123			6.660	3.390			2.030	1.012	1.020	253	14.365	21.237	35.602	40,35	249
Lastebasse	228	10.700		13.492	12.020			5.580	1.579	3.859	338	47.568	38.615	86.183	55,19	40
Lugo di Vicenza	3.757	112.300	75.675	120.731	150.744		893	110.710	21.042	109.013	5.178	706.286	428.343	1.134.629	62,25	929
Malo	14.887	664.930	334.690	460.200	644.720		780	490.200	49.394	211.154	12.281	2.868.349	1.768.370	4.636.719	61,86	1.845
Marano Vicentino	9.828	597.430	539.860	344.700	437.500	0	740	302.920	44.020	157.760	11.130	2.436.060	921.620	3.357.680	72,55	818
Monte di Malo	2.948	55.420	8.520	101.880	80.280		680	40.980	10.529	50.095	2.948	351.332	376.740	728.072	48,26	435
Pedemonte	777	16.640		26.464	29.284			12.160	5.336	13.030	1.051	103.965	100.468	204.433	50,86	
Piovene Rocchette	8.444	409.180	297.378	308.762	438.504		700	319.760	36.518	107.664	12.422	1.930.888	885.566	2.816.454	68,56	809
Posina	587	12.350		28.600	24.370			12.890	4.811	8.872	1.415	93.308	96.946	190.254	49,04	281
Salcedo	1.043	21.900		46.880	42.840			17.590	6.314	4.059	1.824	141.407	73.380	214.787	65,84	339
San Vito di Leguzzano	3.584	142.590	145.100	118.860	176.830		670	106.600	19.147	96.215	5.023	811.035	462.220	1.273.255	63,70	564
Santorso	5.870	263.630	133.660	203.520	258.680			168.040	27.074	136.200	8.517	1.199.321	916.140	2.115.461	56,69	1.081
Sarcedo	5.365	136.880	190.450	167.640	213.170		2.400	94.040	26.929	129.795	8.287	969.591	408.570	1.378.161	70,35	1.406
Schio	39.782	2.418.000	1.206.330	1.481.120	2.596.705	0	1.160	1.411.380	152.208	922.815	47.255	10.236.973	5.544.910	15.781.883	64,87	4.838
Thiene	23.816	1.695.130	829.180	855.580	1.627.180	0	4.270	578.630	95.673	313.844	27.991	6.027.478	3.214.130	9.241.608	65,22	1.630
Tonezza del Cimone	544	51.610	1.500	47.200	35.270			15.880	7.131	2.780	1.207	162.578	333.040	495.618	32,80	
Torrebelvicino	6.106	267.950	114.800	191.790	217.520		6	156.110	20.354	71.340	5.425	1.045.295	588.520	1.633.815	63,98	536
Valdastico	1.361	53.100		36.724	51.596			19.370	9.557	23.663	1.887	195.897	160.095	355.992	55,03	294
Valli del Pasubio	3.339	80.340		121.040	118.680			61.420	12.160	23.430	665	417.735	496.780	914.515	45,68	752
Velo d'Astico	2.432	60.420	77.707	90.090	81.103		424	90.760	13.070	38.879	2.569	455.022	256.279	711.301	63,97	713
Villaverla	6.250	419.180	235.630	207.020	272.560		4.661	233.680	28.718	93.757	7.092	1.502.298	404.520	1.906.818	78,79	556
Zanè	6.655	318.920	359.270	224.080	299.740		780	123.220	25.765	136.271	9.256	1.497.302	856.020	2.353.322	63,63	369
Zugliano	6.748	301.500	224.120	213.620	285.320		840	181.580	29.988	26.033	8.338	1.271.339	668.350	1.939.689	65,54	1.169
VI2 Totale	184.221	9.210.232	5.529.577	6.553.010	9.494.554	62.100	46.813	5.219.920	792.677	3.217.702	218.121	40.344.706	22.255.227	62.599.933	64,45	24.773

Bacino VI2: produzione totale di rifiuti urbani, raccolta differenziata e rifiuto residuo - Anno 2012

Comune	Popolazione (n°)	FORSU (kg)	VERDE (kg)	VETRO (kg)	CARTA E CARTONE (kg)	PLASTICA (kg)	IMBALLAGGI METALLICI (kg)	MULTIMATERIALE (kg)	RAEE (kg)	ALTRO RECUPERABILE (kg)	RIFIUTI PARTICOLARI (kg)	RACCOLTA DIFFERENZIATA (kg)	RIFIUTO RESIDUO (kg)	RIFIUTO TOTALE (kg)	% RD	UTENZE COMP. DOM. (n°)
Altissimo	2.326	108.600		64.090	72.480			37.930	8.997	13.890	2.291	308.278	155.560	463.838	66,46	
Arzignano	25.880	2.119.560	635.100	896.100	1.317.130	245	60	650.080	133.569	310.639	22.031	6.084.514	3.307.930	9.392.444	64,78	492
Brogliano	3.944	191.000	97.140	130.110	163.680			69.920	15.165	113.481	3.187	783.683	346.380	1.130.063	69,35	693
Castelgomberto	6.138	286.000	181.000	198.170	280.860			143.180	35.926	138.585	8.018	1.271.739	741.820	2.013.559	63,16	1.248
Chiampo	13.038	804.360	211.640	455.050	532.140	2.580		295.060	70.563	350.580	10.313	2.732.286	1.265.330	3.997.616	68,35	125
Cornedo Vicentino	12.067	606.180	281.040	399.680	480.740			267.140	65.779	221.809	16.338	2.338.706	1.308.480	3.647.186	64,12	2.011
Crespadoro	1.431	62.680		47.800	43.560			24.410	4.905	20.885	800	205.040	204.520	409.560	50,06	
Gambellara	3.506	199.240	103.800	110.300	151.410	240		76.320	14.621	82.095	5.340	743.366	389.200	1.132.566	65,64	275
Montebello Vicentino	6.546	446.680	234.640	208.670	316.900			143.700	40.240	141.225	8.433	1.540.488	815.100	2.355.588	65,40	473
Montorso Vicentino	3.206	158.200	95.980	102.050	122.580			84.380	19.263	58.240	4.885	645.578	343.760	989.338	65,25	306
Nogarole Vicentino	1.152	61.440		52.900	41.880			24.320	6.765	8.700	1.257	197.262	93.160	290.422	67,92	
Recoaro Terme	6.645	291.960	43.040	350.670	311.540			124.560	46.480	231.942	9.993	1.410.185	772.860	2.183.045	64,60	2.173
San Pietro Mussolino	1.613	60.040		67.490	70.000	68		35.900		12.680	901	247.079	115.420	362.499	68,16	120
Trissino	8.783	564.540	236.200	269.710	384.220	11.600		207.040	49.776	133.340	9.708	1.866.134	1.088.970	2.955.104	63,15	1.067
Valdagno	27.020	1.406.540	795.480	628.150	1.398.000	51.200		956.040	197.283	809.308	41.819	6.283.820	3.236.550	9.520.370	66,00	4.695
Zermeghedo	1.426	85.660	38.340	52.410	53.430			26.940	6.558	22.905	1.770	288.013	179.910	467.923	61,55	72
VI3 Totale	124.721	7.452.680	2.953.400	4.033.350	5.740.550	65.933	60	3.166.920	715.890	2.670.304	147.083	26.946.170	14.364.950	41.311.120	65,23	13.750

Bacino VI3: produzione totale di rifiuti urbani, raccolta differenziata e rifiuto residuo - Anno 2012

Comune	Popolazione (n°)	FORSU (kg)	VERDE (kg)	VETRO (kg)	CARTA E CARTONE (kg)	PLASTICA (kg)	IMBALLAGGI METALLICI (kg)	MULTIMATERIALE (kg)	RAEE (kg)	ALTRO RECUPERABILE (kg)	RIFIUTI PARTICOLARI (kg)	RACCOLTA DIFFERENZIATA (kg)	RIFIUTO RESIDUO (kg)	RIFIUTO TOTALE (kg)	% RD	UTENZE COMP. DOM. (n°)
Asiago	6.439	279.650	237.780	360.180	425.580	208.250			41.710	20.957	2.283	1.576.390	3.442.170	5.018.560	31,41	784
Conco	2.237	121.640	11.088	85.880	131.730	86.190			13.046	25.919	3.086	478.579	359.875	838.454	57,08	464
Enego	1.834	92.740	44.440	82.490	120.520	83.900			6.920	80	1.305	432.395	407.390	839.785	51,49	234
Foza	734				21.060			25.140	4.400	260		50.860	287.680	338.540	15,02	
Gallio	2.432	84.210		102.120	80.720	64.190			9.740		385	341.365	1.347.700	1.689.065	20,21	
Lusiana	2.735	110.340	13.832	95.010	138.820	97.560			16.100	41.911	3.580	517.153	237.005	754.158	68,57	719
Roana	4.346	386.790	221.960	222.920	273.020	250.120			20.360	32.390	799	1.408.359	1.083.480	2.491.839	56,52	
Rotzo	653	41.650	33.860	30.460	35.630	34.550			4.340	4.840	553	185.883	103.280	289.163	64,28	
VI4 Totale	21.410	1.117.020	562.960	979.060	1.227.080	824.760		25.140	116.616	126.357	11.991	4.990.984	7.268.580	12.259.564	40,71	2.201

Bacino VI4: produzione totale di rifiuti urbani, raccolta differenziata e rifiuto residuo - Anno 2012

Comune	Popolazione (n°)	FORSU (kg)	VERDE (kg)	VETRO (kg)	CARTA E CARTONE (kg)	PLASTICA (kg)	IMBALLAGGI METALLICI (kg)	MULTIMATERIALE (kg)	RAEE (kg)	ALTRO RECUPERABILE (kg)	RIFIUTI PARTICOLARI (kg)	RACCOLTA DIFFERENZIATA (kg)	RIFIUTO RESIDUO (kg)	RIFIUTO TOTALE (kg)	% RD	UTENZE COMP. DOM. (n°)
Bassano del Grappa	43.716	4.160.580	3.092.521	1.882.098	3.241.502	1.461.319			209.950	728.899	87.930	14.864.799	5.732.255	20.597.054	72,17	1.178
Campolongo sul Brenta	834	66.528	12.680	29.230	54.330	31.000				11.780	295	205.843	111.482	317.325	64,87	
Cartigliano	3.855	210.940	91.319	18.363	103.868	81.151			17.276	104.139	6.487	633.543	275.860	909.403	69,67	395
Cassola	14.477	939.700	1.023.880	486.560	651.820	321.910			66.600	256.330	24.276	3.771.076	1.735.840	5.506.916	68,48	1.080
Cismon del Grappa	965	75.667	12.500	48.560	66.880	47.120			9.174	30.180	1.638	291.719	104.462	396.181	73,63	
Marostica	13.991	825.440	589.310	526.500	696.418	38.655	2.980	291.730	66.294	232.450	21.675	3.291.452	1.491.760	4.783.212	68,81	2.476
Mason Vicentino	3.541	161.880	142.993		151.407			190.212	19.052	27.264	3.975	696.783	311.340	1.008.123	69,12	757
Molvena	2.574	111.560	118.223		109.234			157.303	16.080	22.733	3.477	538.610	259.144	797.754	67,52	678
Mussolente	7.673	463.740	172.640	258.380	304.180	219.840			36.835	92.440	11.352	1.559.407	745.760	2.305.167	67,65	1.052
Nove	5.119	166.300	403.615	162.930	238.020	91.055	22.940		28.622	152.940	14.460	1.280.882	447.020	1.727.902	74,13	1.474
Pianezze	2.111	74.100	104.701		110.980			139.545	14.258	22.185	3.185	468.954	173.435	642.389	73,00	435
Pove del Grappa	3.116	247.301	104.260	147.412	179.309	93.923			16.076	59.572	8.209	856.062	333.791	1.189.853	71,95	
Pozzoleone	2.806		110.420	100.140	152.480	19.585			5.705	14.940	853	404.123	448.840	852.963	47,38	356
Romano d'Ezzelino	14.570	1.107.830	704.780	424.532	687.901	300.999			82.807	256.830	21.945	3.587.624	1.723.023	5.310.647	67,56	444
Rosà	14.253	793.780	1.365.820	477.180	672.400	260.305	38.760		54.912	293.560	21.657	3.978.374	1.763.680	5.742.054	69,28	1.995
Rossano Veneto	8.101	562.400	298.800	243.300	366.140	235.080			29.019	96.460	11.550	1.842.749	651.400	2.494.149	73,88	659
San Nazario	1.742	143.849	30.440	56.439	88.979	63.979			8.048	31.200	495	423.429	200.724	624.153	67,84	
Schiavon	2.622	141.740	282.180	102.140	90.210	42.165			11.799	77.435	6.584	754.253	307.100	1.061.353	71,07	472
Solagna	1.908	156.069	53.590	75.267	134.301	78.329			8.012	52.440	2.913	560.921	252.553	813.474	68,95	57
Tezze sul Brenta	12.821	750.800	1.278.340	399.050	600.780	321.140			41.983	59.600	15.177	3.466.870	1.577.500	5.044.370	68,73	1.001
Valstagna	1.852	146.366	9.900	53.740	73.980	49.100			19.887	31.700	4.156	388.829	176.984	565.813	68,72	
VI5 Totale	162.647	11.306.570	10.002.912	5.491.821	8.775.119	3.756.655	64.680	778.790	762.389	2.655.077	272.289	43.866.302	18.823.953	62.690.255	69,97	15.258

Bacino VI5: produzione totale di rifiuti urbani, raccolta differenziata e rifiuto residuo - Anno 2012