

Carta dei suoli D.O.C. Colli Berici



legenda Unità Cartografiche

BASSE PREALPI E COLLINE

Rilievi collinari su rocce prevalentemente calcaree
Ripiani tettonici carsificati da subpianeggianti a moderatamente ripidi (<20%)

GAS1-CIM1

Versanti lineari regolari carsificati con roccia a tratti affiorante (5%) da moderatamente ripidi a ripidi (20-45)

BVE1/COZ1

Superfici sommitali ondulate di altopiano carsico con roccia a tratti affiorante (0-2%) da subpianeggianti a moderatamente ripidi (<20%)

GAS1/CIM2

Depressioni di origine carsica a contorno complesso da dolcemente inclinati a moderatamente ripidi (4-20%)

CPN1/GAS1

Rilievi collinari su rocce prevalentemente terrigene marine (marne e arenarie)
Versanti lineari regolari, con presenza di terrazzamenti antropici da inclinati a molto inclinati (5-15%)

VLG1/RIS1

Versanti lineari regolari, da moderatamente ripidi a ripidi (15-35%)

CRA1

Versanti regolari con valliicole da moderatamente ripida a localmente ripida (15-35%)

RIS1/CTL1

Superfici sommitali, da subpianeggianti a molto inclinate (<15%) su substrato roccioso costituito da rocce calcareo-marmose

BEE1/VLG1

Versanti complessi, da inclinati a molto inclinati (5-15%) su substrato roccioso costituito da rocce calcareo-marmose

CRA1/MLG1/BEE1

Versanti di raccordo con la pianura alluvionale da dolcemente inclinati a inclinati (5-10%) su accumuli colluviali al piede di versante

GLT1

Rilievi collinari prevalentemente su rocce magmatiche basiche (talcoastiti, tufi e breccie d'esplosione)
Versanti lineari regolari da inclinati a molto inclinati (5-15%)

MED1/TLL1

Versanti regolari con valliicole da moderatamente ripidi a localmente ripidi (15-35%, talvolta >35%)

MED2/TLL2

PIANURA ALLUVIONALE
Bassa pianura alluvionale
Pianura alluvionale indifferenziata con tracce di canali singoli

CMN1

Pianura alluvionale indifferenziata priva di tracce di canali

MBI1

COA1

FER1

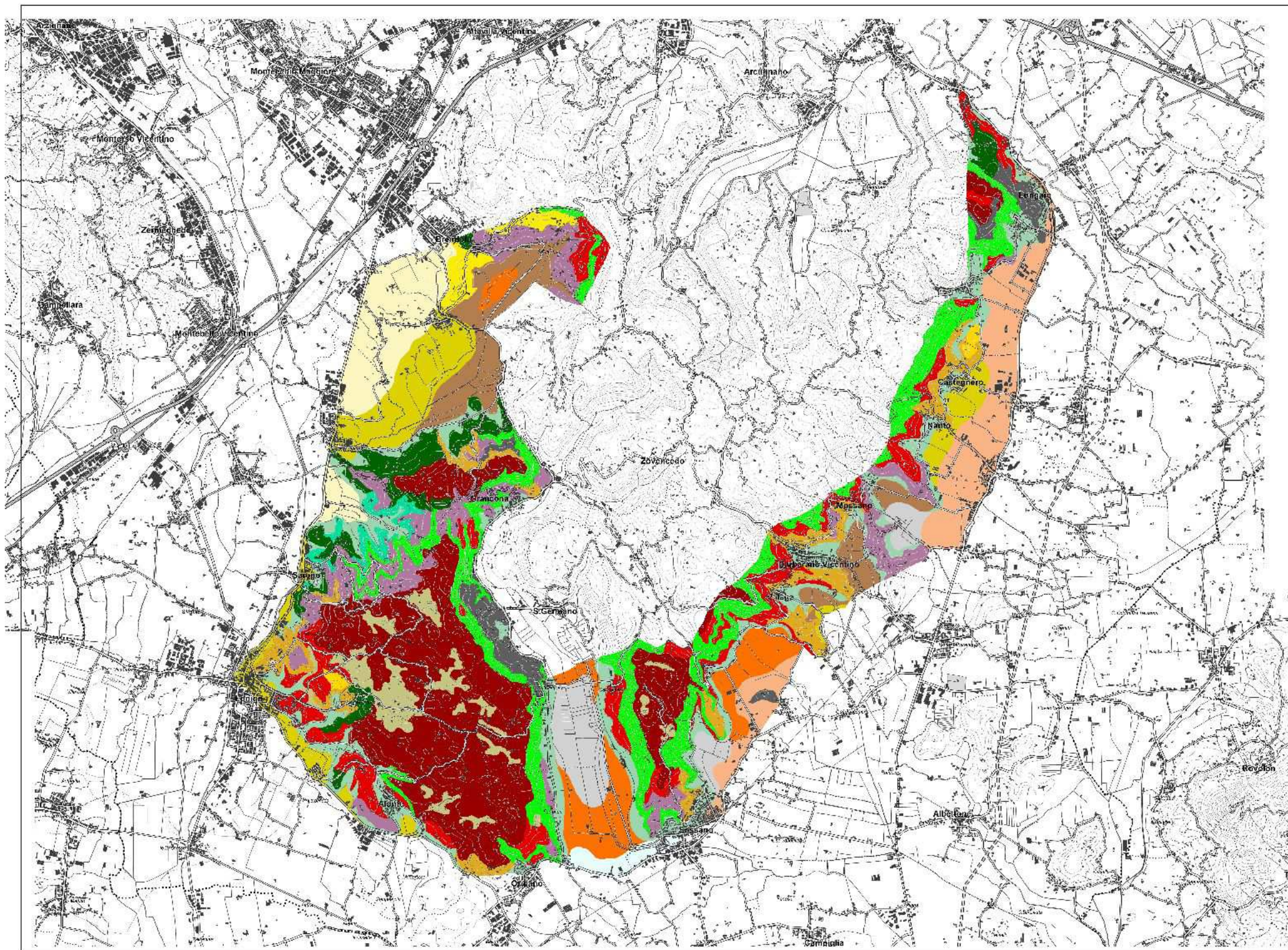
Aree palustri fluviali (o fluvio-lacustri) bonificate a morfologia depressa poste allo sbocco delle valli o a ridosso dei rilievi collinari chiuse dal sovralluvionamento dei corsi d'acqua di origine prealpina della pianura alluvionale

BOA1

BRB1

2Aree che collegano le depressioni ai rilievi collinari da subpianeggianti a inclinate (1-10%) e caratterizzate da un miglior drenaggio

BOA1-GLT1



2Aree che collegano le depressioni ai rilievi collinari da subpianeggianti a inclinate (1-10%) e caratterizzate da un miglior drenaggio

2Aree che collegano le depressioni ai rilievi collinari da subpianeggianti a inclinate (1-10%) e caratterizzate da un miglior drenaggio

2Aree che collegano le depressioni ai rilievi collinari da subpianeggianti a inclinate (1-10%) e caratterizzate da un miglior drenaggio

2Aree che collegano le depressioni ai rilievi collinari da subpianeggianti a inclinate (1-10%) e caratterizzate da un miglior drenaggio