

## Tempo previsto e quota zero termico h12 (m)

GIO ben soleggiato ancora ventoso. VEN prevalentemente soleggiato con passaggio di nubi irregolari, perlopiù senza effetti. SAB aumento nubi al pomeriggio/sera, possibile qualche debole o debolissima nevicata. DOM/LUN nubi in aumento da Nord, burrasche specie su Dolomiti, vento.

Quota zero termico h12 (m)			
18/01/2018	19/01/2018	20/01/2018	21/01/2018
1400	1500	900	1200

## Andamento delle temperature

Le temperature rimangono piuttosto basse per buona parte del periodo con qualche oscillazione più marcata in alta quota, mentre alle quote inferiori, specie nei fondovalle e nelle conche prealpine, le oscillazioni saranno meno avvertite per effetto dell'inversione termica. In ogni caso le temperature si manterranno sempre prossime a 0°C o negative oltre i 1500/1700 m circa.

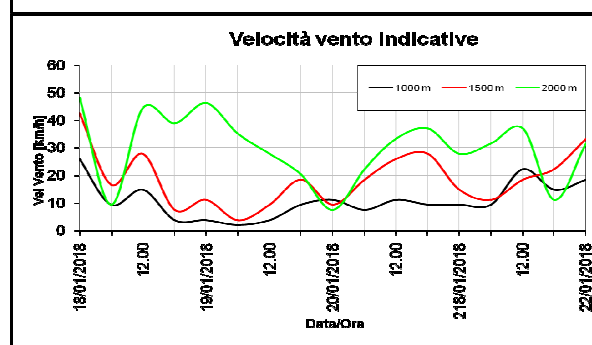
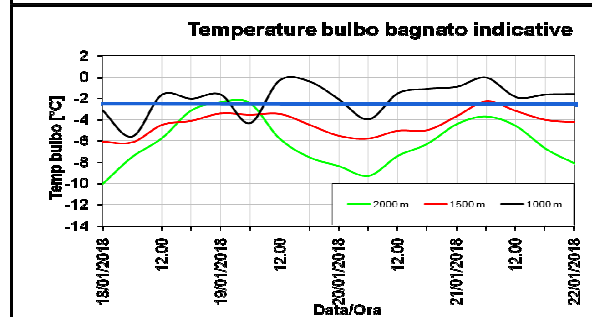
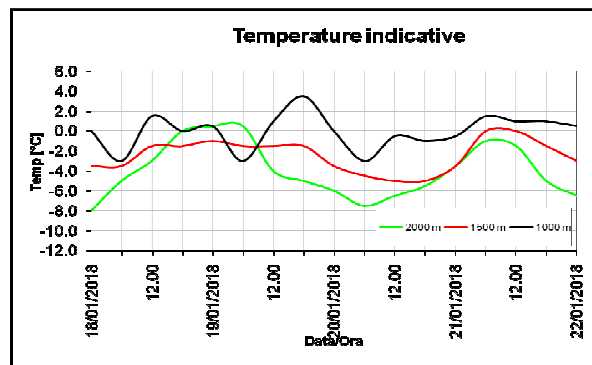
## Temperatura bulbo bagnato

Le temperature "umide" rimarranno sotto la soglia limite per tutto il periodo al di sopra dei 1500/1700 m circa, mentre alle quote inferiori risulteranno sfavorevoli di giorno, anche se valori mediamente piuttosto bassi di Umidità Relativa e locali condizioni di inversione termica potranno favorire migliori condizioni anche in qualche sito più freddo alle quote medio-basse.

## Velocità del vento

I venti sono sostenuti fino a venerdì mattina dai quadranti nord-occidentali, nonostante non si presentino costanti; in particolare tra giovedì pomeriggio e venerdì saranno sostenuti solo in alta quota. Dopo una pausa fino al mattino di sabato i venti torneranno ad intensificarsi, sempre tra Ovest e Nord-Ovest, con qualche possibile rinforzo per Föhn in qualche valle soprattutto domenica.

Previsore: G.M.



## La tendenza (analisi probabilistica della previsione di temperatura)

Temperatura prevista alla quota di circa 1450 m

- Fino al 23 attendibilità buona (verde): rialzo poi nuovo calo fino -4°C sotto media, poi rialzo sensibile.
- Dal 24 al 27 attendibilità discreta (giallo): sensibile sopra media (+5°C) con tendenza a nuovo calo fino a valori poco sopra media.
- Dal 28 in poi attendibilità scarsa (rosso): trend più o meno stabile su valori 1 o 2°C sopra la media.

Per approfondimenti sull'interpretazione del grafico:  
<http://www.arpa.veneto.it/arpavinforma/bollettini/neve-e-clima/spaghetti-ensemble>  
 (http://www.wetterzentrale.de)

