



UNIONE EUROPEA



REGIONE DEL VENETO



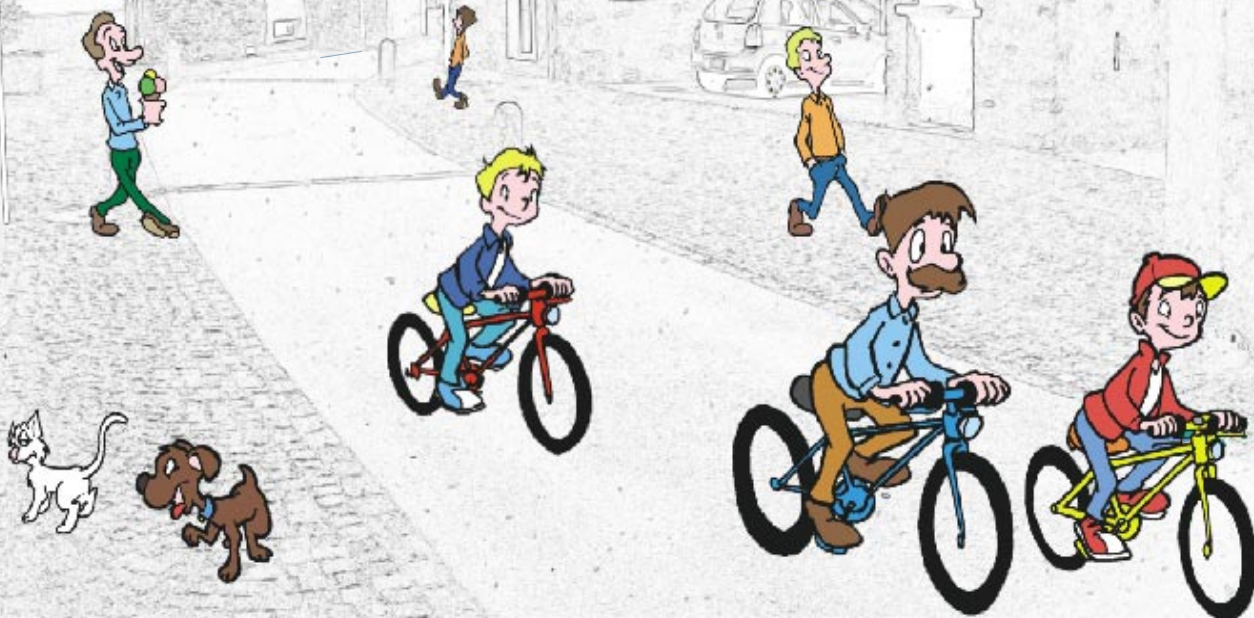
arpav

Agenzia Regionale per la Prevenzione e Protezione Ambientale del Veneto

Progetto cofinanziato dall'Unione Europea

Andiamo in bici

...per migliorare l'ambiente in città!



ARPAV

Agenzia Regionale per la Prevenzione e Protezione Ambientale del Veneto

Direttore Generale

Andrea Drago

Direttore Area Ricerca e Informazione

Sandro Boato

Servizio Comunicazione ed Educazione Ambientale

Paola Salmaso

Paolo Bortolami

Anna Gardellin

Maria Grazia Dal Pra'

FIAB

Federazione Italiana Amici della Bicicletta

Presidente

Luigi Riccardi

In collaborazione con:

SPU

Studio di Pianificazione Urbana
Milano

Mauro Cozzi

Silvia Ghiacci

Maurizio Organetti

Scuola del Fumetto - Milano

Cristian Baldi

Valeria Rimoldi

Presentazione

L'ARPAV è l'Agenzia della Regione Veneto impegnata a proteggere l'ambiente che ci circonda e a migliorare la qualità della vita di tutti noi.

Anche l'Associazione FIAB - Amici della Bicicletta, incoraggiando l'uso della bicicletta, si propone di ridurre il traffico nelle città e di conseguenza migliorare l'ambiente. Insieme abbiamo realizzato questo progetto per aiutarti a spostarti meglio e in sicurezza quando usi la bicicletta in città. La nostra Regione e l'Italia in generale hanno un clima e un territorio favorevoli agli spostamenti in bicicletta ma spesso, specialmente nelle grandi città, non viene molto usata perché le strade diventano pericolose per i ciclisti, e per i bambini-ciclisti in particolare, a causa del traffico.

Ecco allora qualche utile suggerimento per muoversi su due ruote pedalando con meno rischi, per riconoscere i percorsi riservati alle biciclette, per fare più attenzione quando devi dividere la strada con pedoni e automobili.

In questo modo andare in bicicletta può essere divertente, non si inquina l'aria e inoltre si fa esercizio fisico. È un mezzo silenzioso e agile che va d'accordo con la natura ma anche con la città.

Diventa anche tu amico dell'ambiente e...buona pedalata!

Andrea Drago
Direttore Generale ARPAV

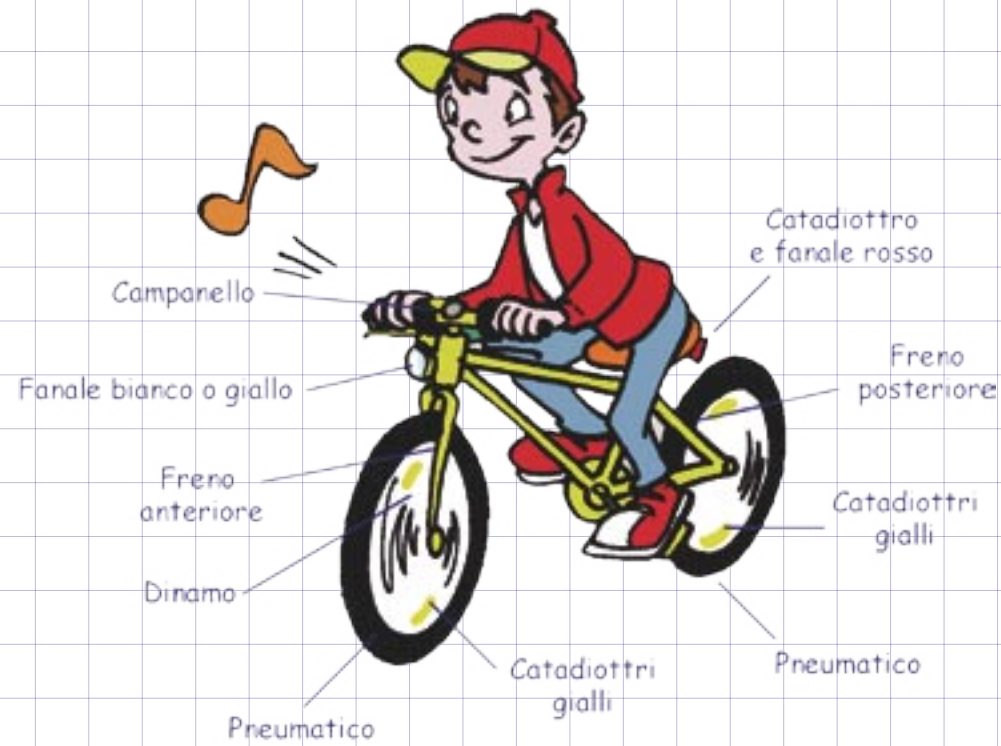
Luigi Riccardi
Presidente FIAB

Indice

- Prima di partire io controllo la bicicletta (la sicurezza prima di tutto) 7
- Conosco i segnali stradali? 13
- In giro per la città in bicicletta (dove pedalo?) 23
- Non dimentichiamo di comportarci bene 45

Prima
di partire ...
io controllo
la bicicletta

(la sicurezza prima di tutto !)



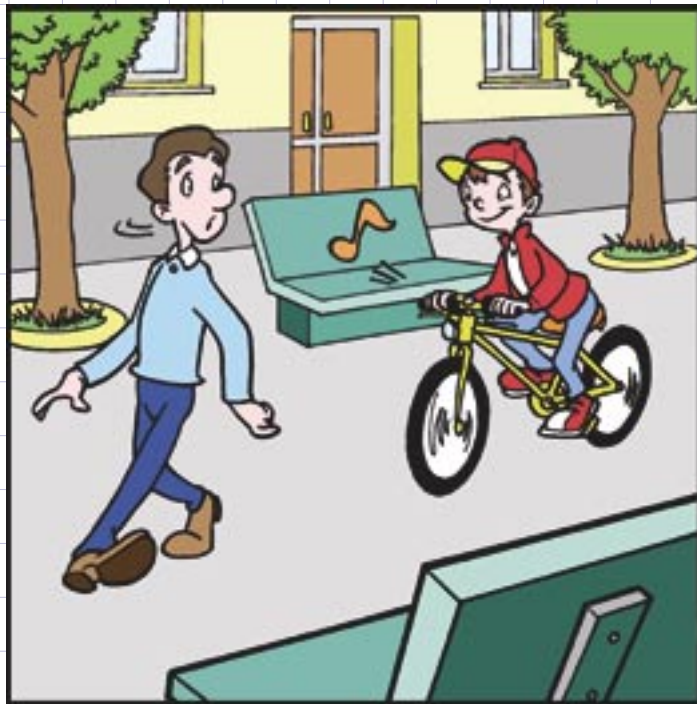
Le **luci**, per vedere ed essere visto.

Controlla sempre
le luci della tua
bicicletta.
È importante
vedere gli ostacoli...



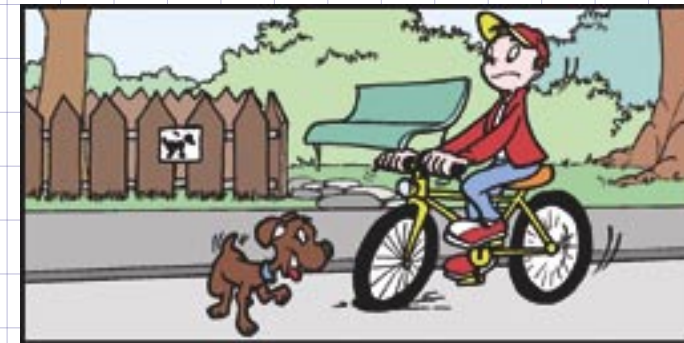
... e renderti visibile
anche quando è sera.

Il **campanello** per farsi sentire ed essere sentito.



Usa il campanello per avvertire le persone distratte del tuo arrivo.

I **freni**, per non fare del male e non farsi del male.



Il casco, per proteggermi.



Con il casco, anche se cadi non ti fai male.

Conosco i segnali stradali?

Qui possiamo passare con la nostra bicicletta.

Pista ciclabile



Pista ciclabile
contigua al marciapiede



Percorso pedonale
e ciclabile



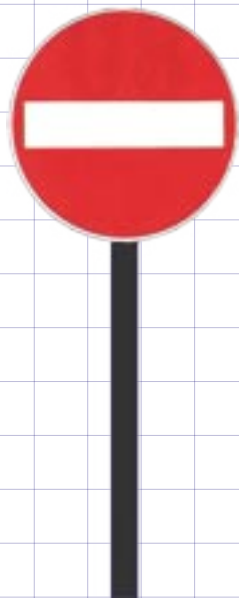
Se ci sono, viaggiamo sulle piste ciclabili.

Segnaletica orizzontale della pista ciclabile

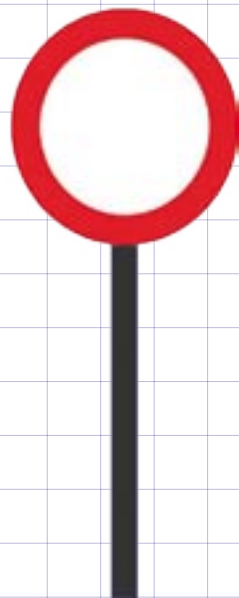


Di qui non possiamo passare.

Senso Vietato



Divieto di Transito



Si può passare.

Pista Ciclabile

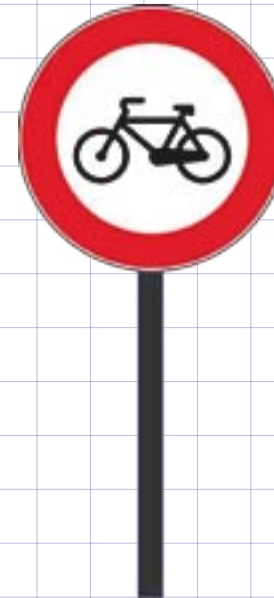


Percorso Pedonale



Non si può passare.

Transito vietato ai velocipedi



Transito vietato ai pedoni

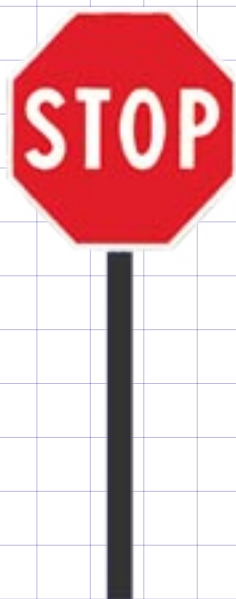


Facciamo attenzione:
dobbiamo fermarci.

Dare precedenza



Fermarsi e dare precedenza



In queste zone siamo più sicuri.

Zona
residenziale

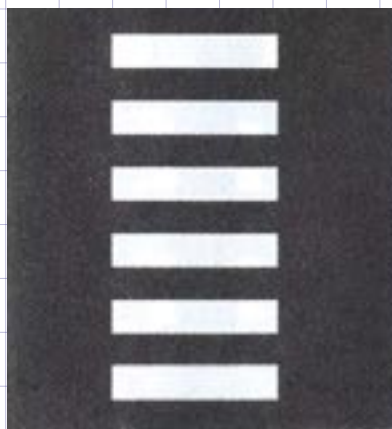


Zona a velocità
limitata



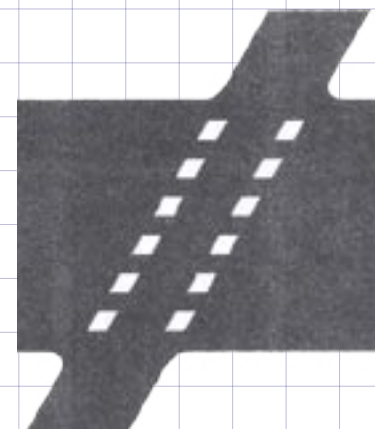
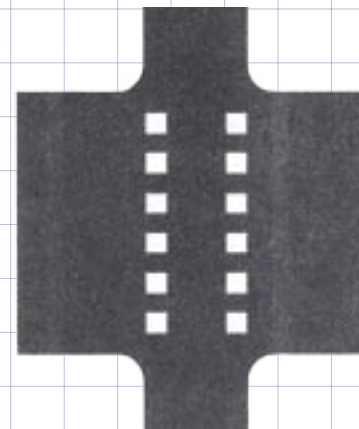
Attraversiamo a piedi.

Attraversamento pedonale



Attraversiamo in bicicletta.

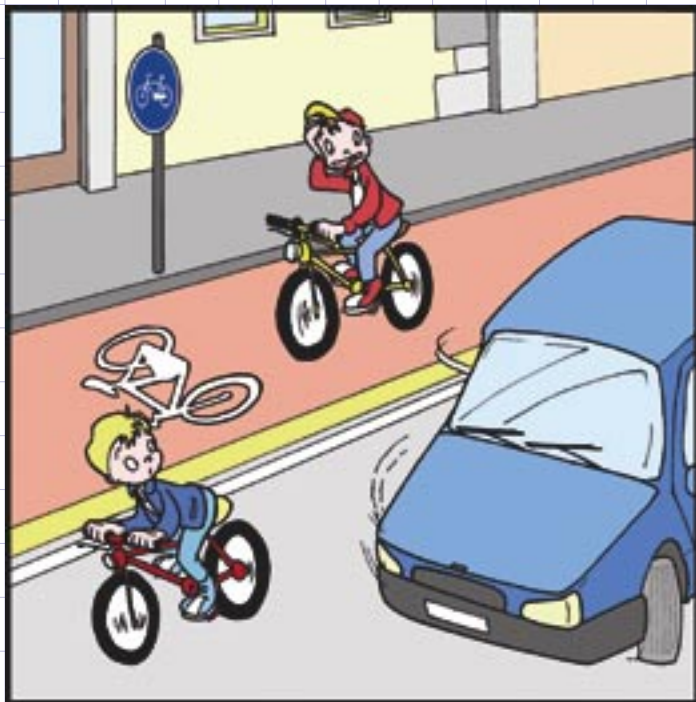
Attraversamento ciclabile



In giro per la città in bicicletta

(dove pedalo?)

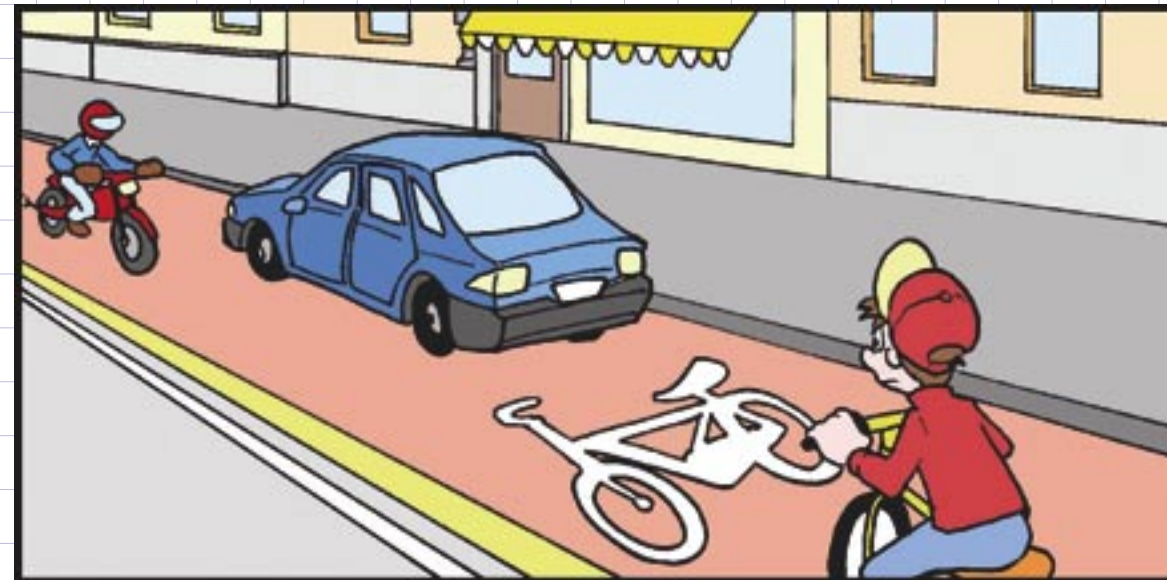
Se c'è una pista ciclabile, la devo usare.
Non devo andare sulla strada.



Sulla pista ciclabile,
sei più sicuro.



Sulle piste ciclabili le moto e le auto non possono
circolare e non devono sostare.



La pista ciclabile
è dedicata alle biciclette.

Sulla pista ciclabile devo tenere la destra.

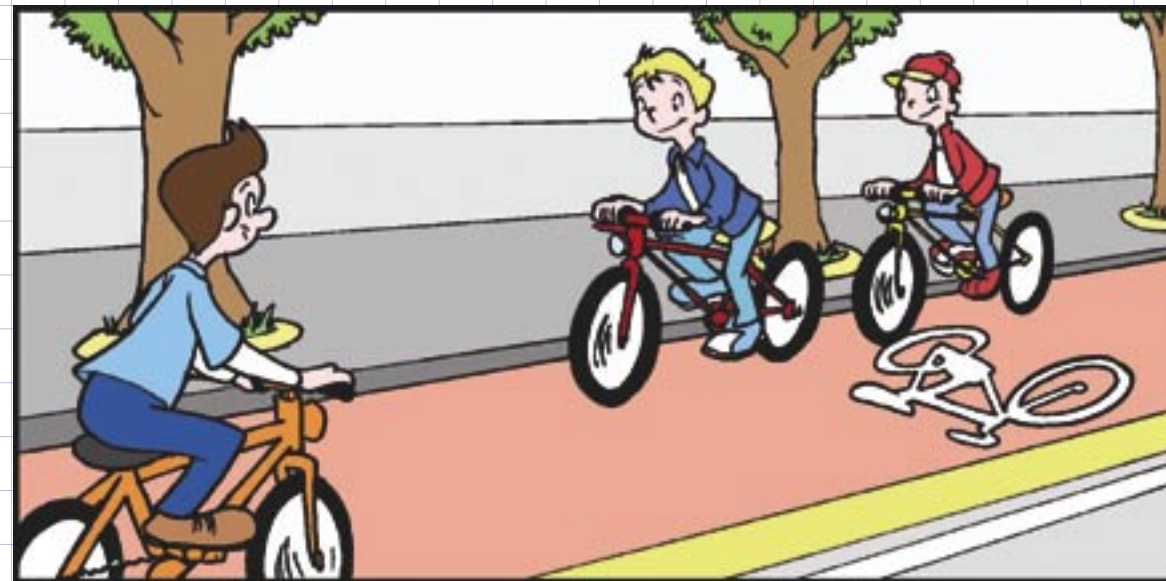


Se pedali in compagnia ...



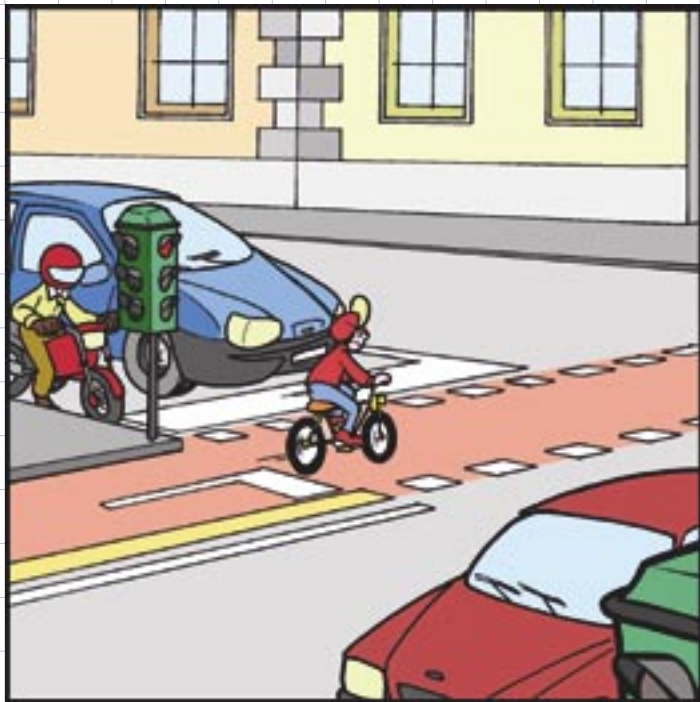
... e vedi arrivare una bici ...

Sulla pista ciclabile devo tenere la destra.



... mettiti in fila indiana per farla passare.

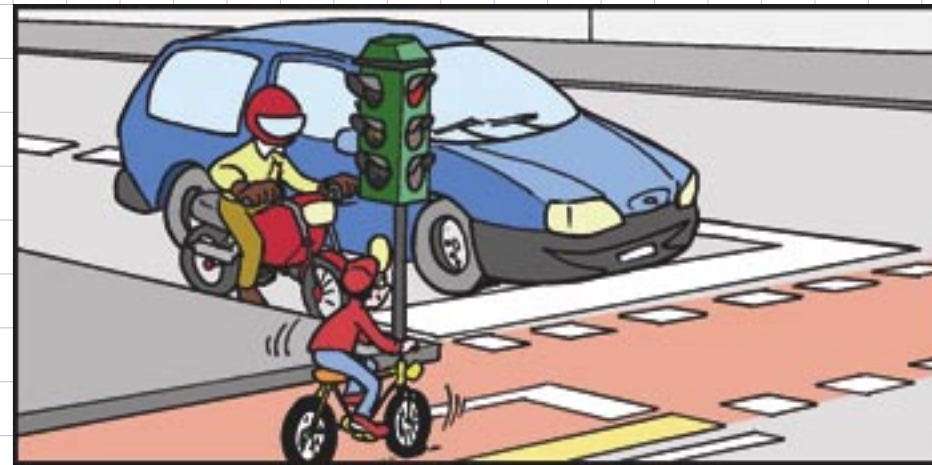
Con il verde passo ...



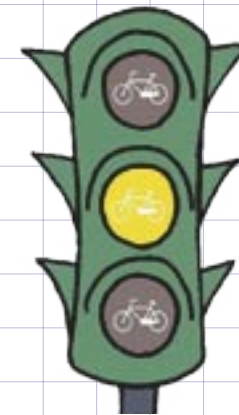
Aspetta sempre che
il semaforo sia verde
prima di attraversare.



... con il giallo: prudenza!



Rallenta
se ti stai avvicinando all'incrocio.
Affrettati
se lo stai già attraversando.



... con il rosso mi fermo.



Aspetta il prossimo verde
fermandoti alla linea d'arresto.



Conosco i segnali del vigile?

Passa



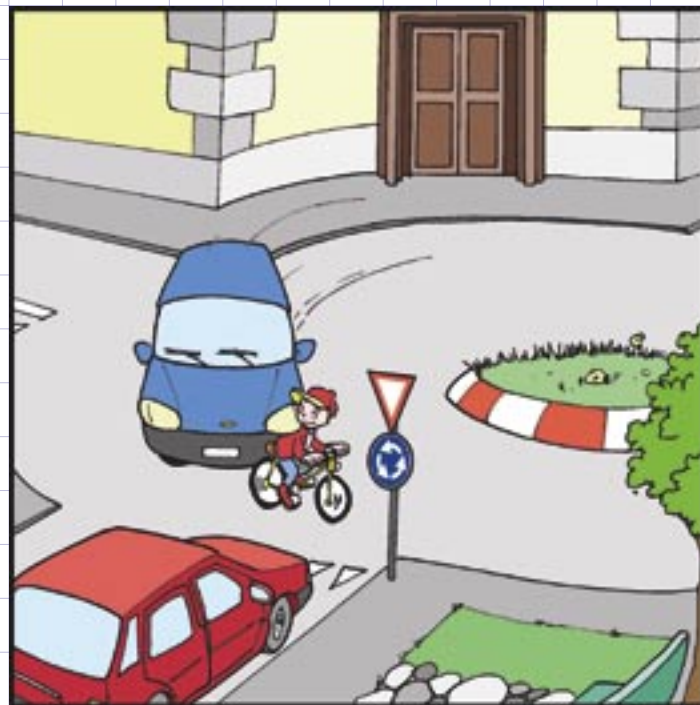
Rallenta



Fermati



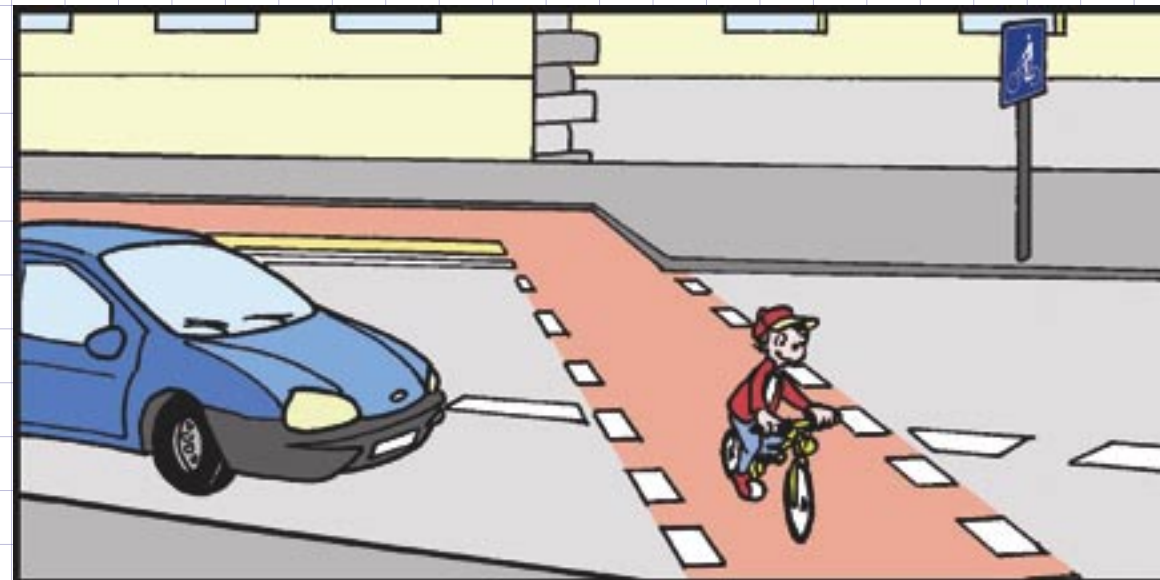
Nelle rotatorie le biciclette hanno gli stessi diritti delle auto.



Con il segnale triangolare "dare precedenza" l'auto deve aspettare il tuo passaggio.



In bici devo attraversare sul passaggio ciclabile.



Usa gli appositi passaggi per attraversare in sicurezza.

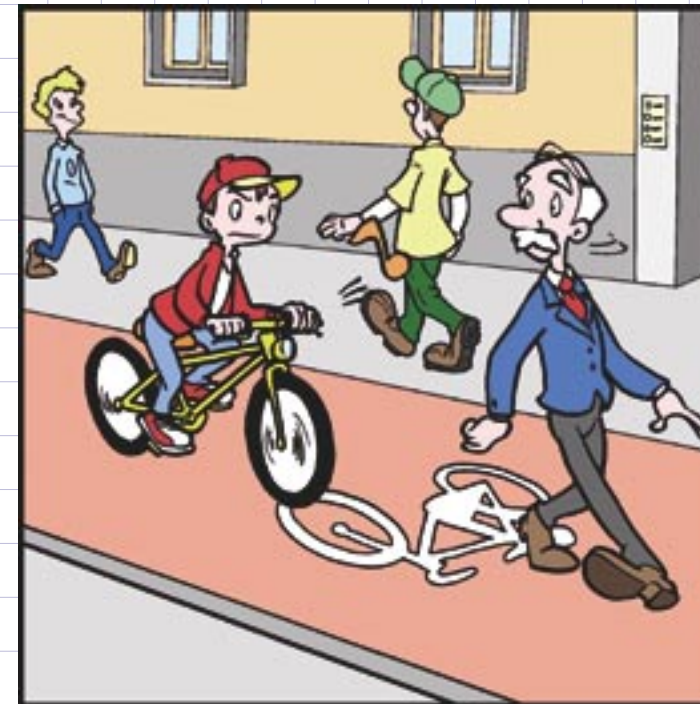
Le moto e le auto devono rispettare
il diritto di precedenza.



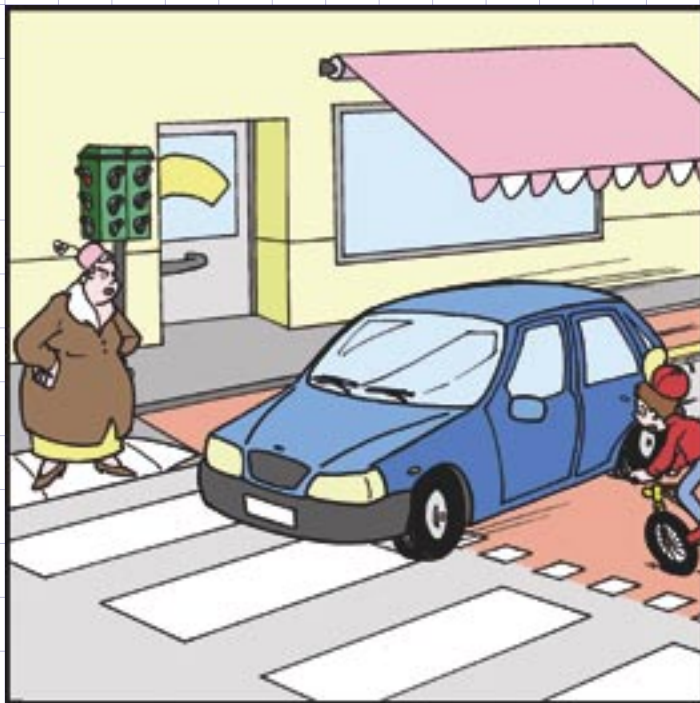
Sulla strada,
la bicicletta
ha gli stessi diritti
e gli stessi doveri
degli altri veicoli.



Anche i pedoni devono rispettare
le corsie ciclabili.

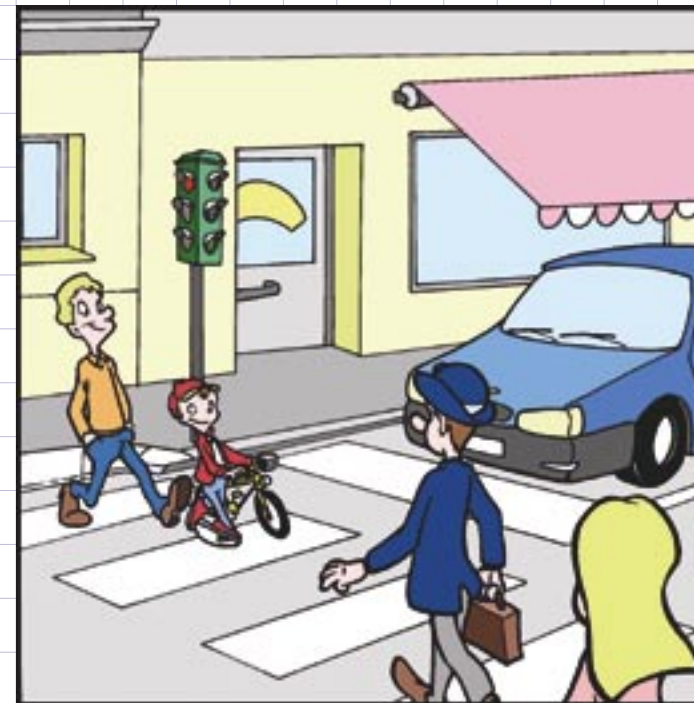


Le macchine non devono invadere
gli attraversamenti pedonali e ciclabili devono
fermarsi sulla linea d'arresto.



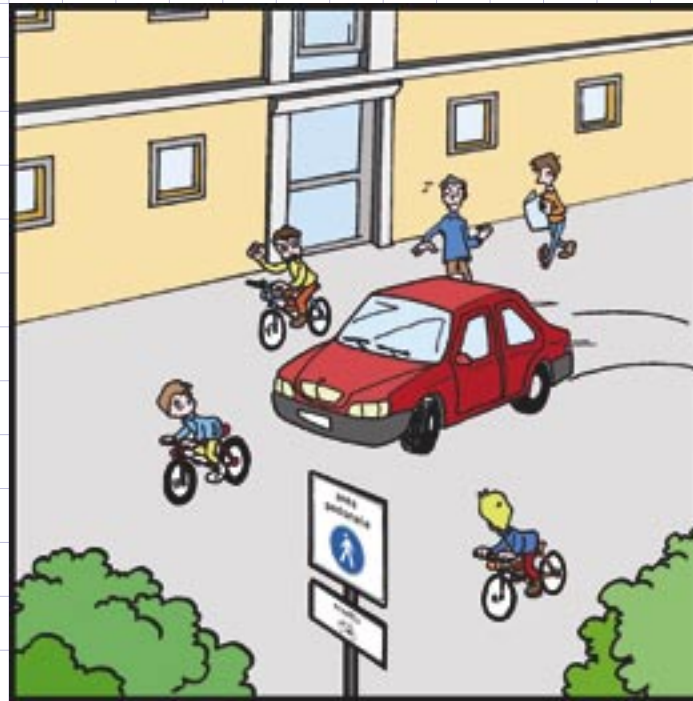
Sulla strada le automobili
devono rispettare i diritti
dei ciclisti e dei pedoni.

In assenza dell'attraversamento ciclabile,
posso attraversare sulle strisce pedonali...



... scendendo
dalla bicicletta
e stando attento
ai pedoni.

Nelle aree pedonali le moto e le auto non possono passare.



Nelle aree pedonali spesso è consentito il transito alle biciclette: controlla il cartello!



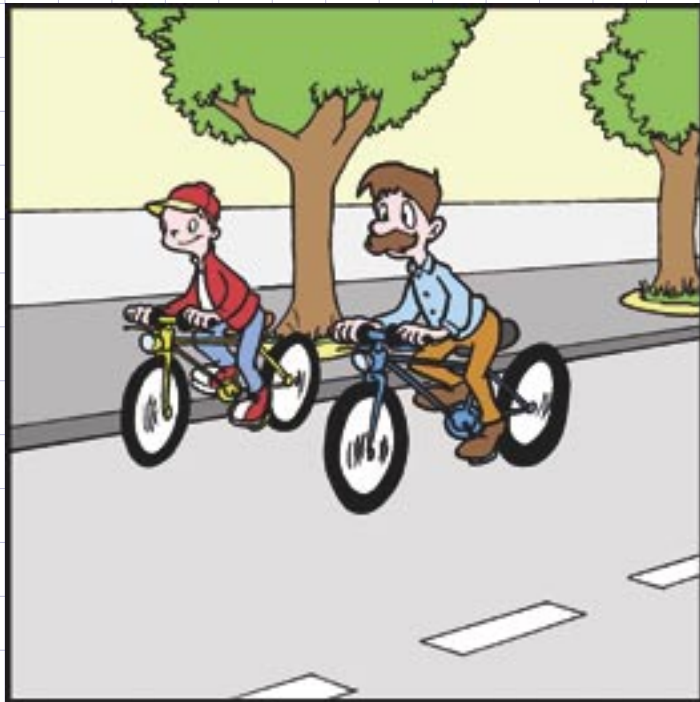
Su un percorso pedonale e ciclabile devo fare attenzione ai pedoni.



Guida con prudenza e rallenta tra i pedoni.

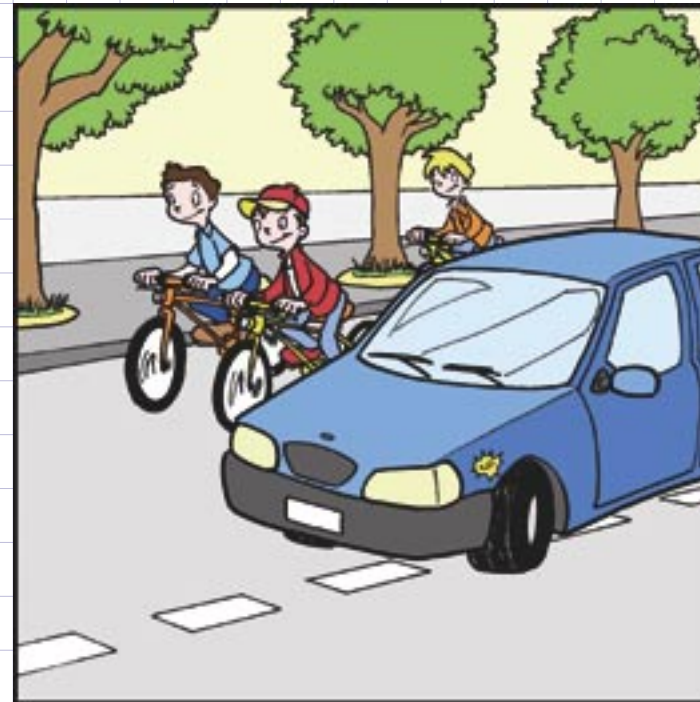


Se non c'è la pista ciclabile,
sulla strada devo tenere la destra
e viaggiare in fila indiana ...



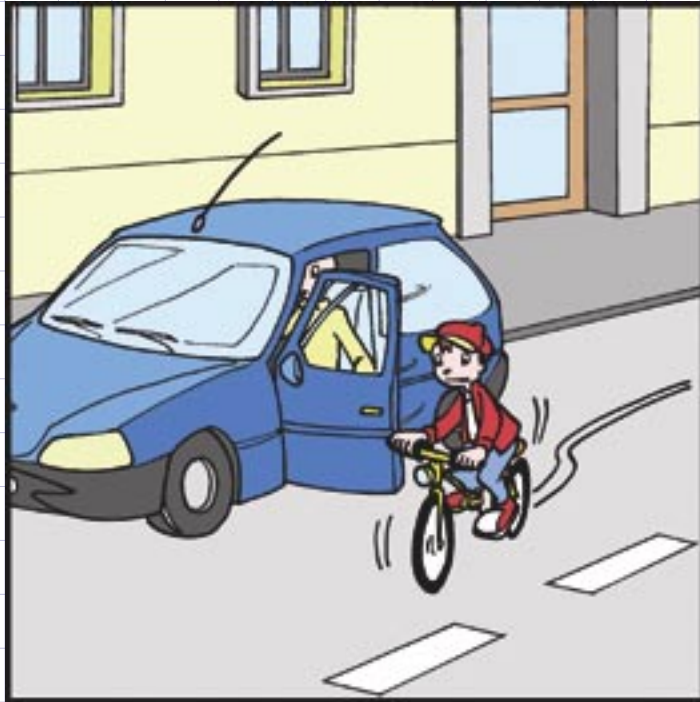
Ma il tuo papà
può stare al tuo fianco.

... in alcuni casi posso viaggiare
con una bicicletta al fianco.



Ma mai più di due
e solo se le auto
possono superare
facilmente.

Gli automobilisti devono fare attenzione alle biciclette.



Se c'è il conducente a bordo di un'auto parcheggiata, fai attenzione che non apra improvvisamente la portiera.

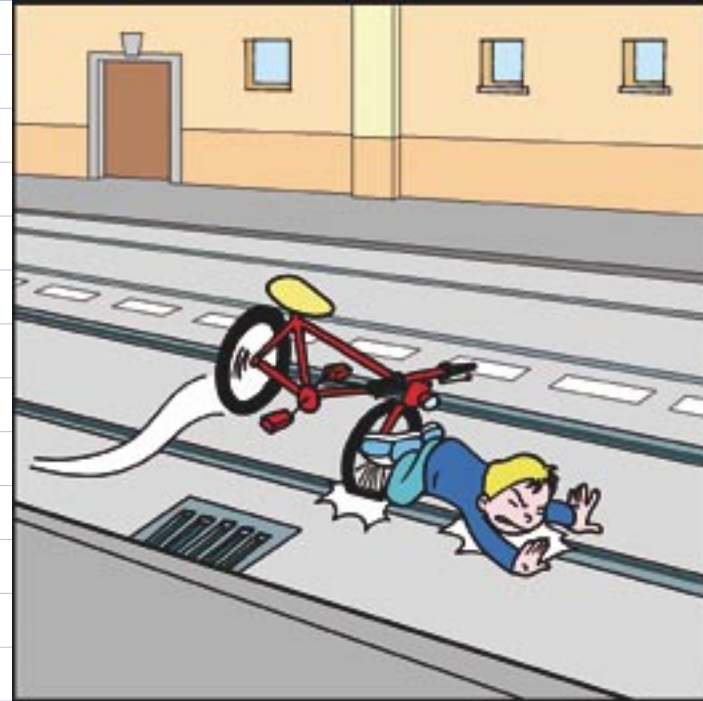
Non devo superare gli autobus in sosta alla fermata



Aspetta dietro all'autobus che i passeggeri siano scesi.



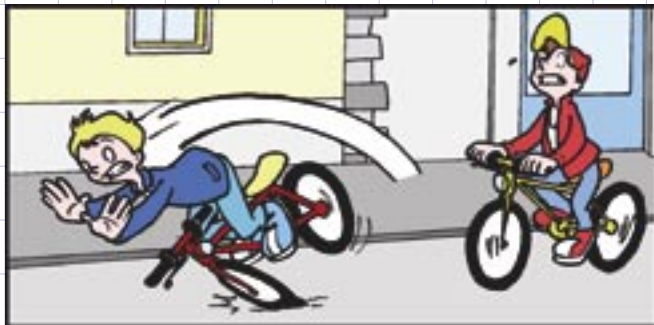
Sto attento agli ostacoli !



La distrazione è
spesso causa
di incidenti.

Non dimentichiamo
di
comportarci bene

Guida sempre con due mani...



Con le mani
sul manubrio
eviti di cadere.



... ma alcune volte
puoi staccarne una dal manubrio.



Segnala con il braccio
quando vuoi cambiare
direzione... e fallo
in anticipo!

Non distrarti in bicicletta ...



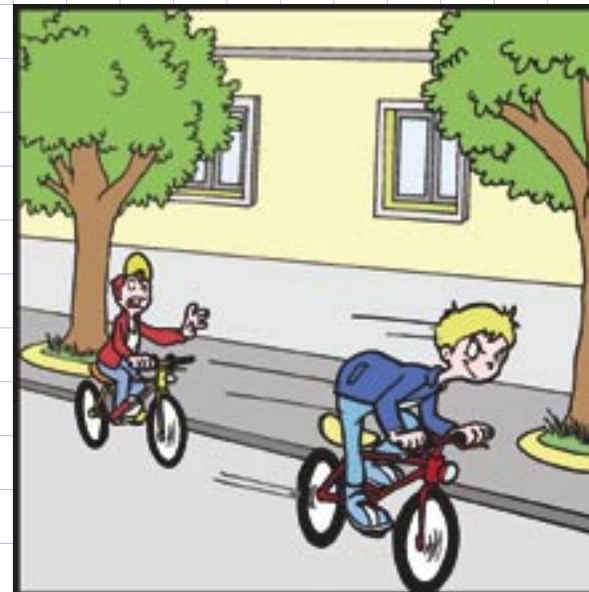
Se proprio devi parlare al cellulare...

...o mangiare un gelato...

...fermati!



Moderiamo la velocità.



Così puoi evitare agevolmente un ostacolo improvviso.

Non facciamo gli spericolati.



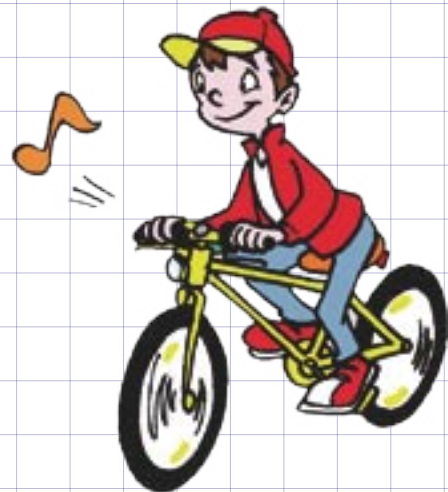
Non farti trainare.
Pedala da solo.

Prudenza in bicicletta!



Per non fare del male
a noi stessi e
alle altre persone.

... e adesso ?



Buone pedalate!



FIAB – Federazione Italiana Amici della Bicicletta

Via Borsari 4/e, 20159 Milano
www.fiab-onlus.it
segreteria@fiab-onlus.it
Tel./Fax 02 69311624



S.P.U. – Studio di Pianificazione Urbana

Vicolo Lavandai 2/b, 20144 Milano
www.studiopianificazione.it
info@studiopianificazione.it
Tel. 02 58106506
Fax 02 58104654



Scuola del Fumetto

Via Savona 10, 20144 Milano
www.scuoladelfumetto.com
info@scuoladelfumetto.com
Tel. 02 8356371
Fax 02 8375895

ARPAV
Servizio Comunicazione
ed Educazione Ambientale
Piazzale Stazione, 1
35131 Padova – Italy
Tel. +39 049 8767644
Fax +39 049 8767682
e-mail: dsiea@arpa.veneto.it
www.arpa.veneto.it

Stampato su carta Ecolabel Dalum Cyclus



febbraio 2007



ARPAV
Agenzia Regionale
per la Prevenzione e Protezione
Ambientale del Veneto

Direzione Generale
Via Matteotti 27
35127 Padova
(Italy)
Tel. +39 049 8239301
Fax +39 049 660 966
E-mail: urp@arpa.veneto.it

ISBN 88-7504-108-3