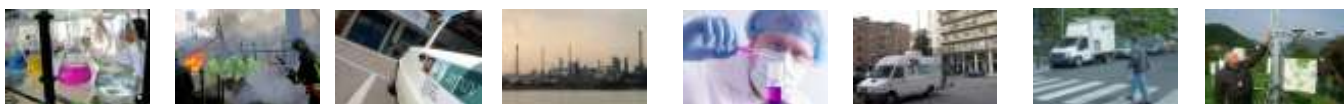


GUIDA AI SERVIZI ARPAV



*I SERVIZI DI ARPAV CON I RELATIVI TEMPI DI ESPLETAMENTO
E LE STRUTTURE DI RIFERIMENTO*

GUIDA AI SERVIZI ARPAV		Rev. 1 del 19 Maggio 2016
<p>RURP (A. Tardivo)</p> <p>Firmato</p> <p>(in rappresentanza del gruppo di lavoro SCOR - SPPS e CDG)</p>	<p>RDQA (S. De Mas)</p> <p>Firmato</p>	<p>Commissario Straordinario (A. Benassi)</p> <p>Firmato</p>
REDAZIONE	VERIFICA	APPROVAZIONE

SOMMARIO

MONITORAGGI.....	1
MONITORAGGIO, VALUTAZIONE E PREVISIONE DELLA QUALITÀ DELL'ARIA – rete regionale e monitoraggi locali ...	2
MONITORAGGIO E VALUTAZIONE DELLO STATO DELLA QUALITÀ DEI CORPI IDRICI INTERNI – rete regionale e monitoraggi locali	2
MONITORAGGIO E VALUTAZIONE DELLO STATO DI QUALITÀ DELLE ACQUE MARINO-COSTIERE E DI TRANSIZIONE - reti regionali	2
MONITORAGGIO DELLA RADIOATTIVITÀ AMBIENTALE E DELLE RADIAZIONI IONIZZANTI – rete regionale e altri monitoraggi	3
MONITORAGGIO DEI CAMPI ELETTROMAGNETICI – a scala regionale e locale	3
MONITORAGGIO E PREVISIONI METEOROLOGICHE (... e CLIMATOLOGICHE, NIVOLOGICHE, IDROLOGICHE, IDROGEOLOGICHE, AGROMETEOROLOGICHE E METEO-MARINE)	4
ALTRI MONITORAGGI - a scala regionale e locale	4
CONTROLLI.....	7
CONTROLLO DEI DETERMINANTI E DELLE PRESSIONI AMBIENTALI COME FATTORI DI INQUINAMENTO (SU PROGRAMMAZIONE ANNUALE, DI INIZIATIVA, PER SITUAZIONI SPECIFICHE)	8
CONTROLLO DELLE MATRICI AMBIENTALI SU SEGNALAZIONI ED EMERGENZE	8
ANALISI E VERIFICHE.....	10
VERIFICHE IMPIANTI	11
PRESTAZIONI ANALITICHE AMBIENTALI SU RICHIESTE DI PUBBLICI/PRIVATI	11
SUPPORTO TECNICO	12
SUPPORTO TECNICO A REGIONI ED ENTI LOCALI PER STUDI, RAPPORTI PER AZIONI E PROGRAMMI AMBIENTALI	13
SUPPORTO TECNICO SCIENTIFICO PER AUTORIZZAZIONI E VALUTAZIONI AMBIENTALI	14
SUPPORTO TECNICO A REGIONI ED ENTI LOCALI PER VALUTAZIONI AMBIENTALI, VIA, VAS E PIANIFICAZIONI VARIE	15
SUPPORTO AD INIZIATIVE DI FORMAZIONE ED EDUCAZIONE AMBIENTALE	16
COLLABORAZIONE CON ORGANISMI DI PROTEZIONE CIVILE, SANITARIA E AMBIENTALE.....	16
FUNZIONI DI SUPPORTO TECNICO PER SISTEMI DI GESTIONE AMBIENTALE DI PRODOTTO	17
DATI AMBIENTALI E REPORTING	18
REPORTING – COMUNICAZIONE E DIFFUSIONE DEI DATI AMBIENTALI	19
SISTEMA INFORMATIVO REGIONALE AMBIENTALE DEL VENETO (SIRAV) - COMUNICAZIONE E DIFFUSIONE DEI DATI AMBIENTALI	20
DIFFUSIONE DATI E INFORMAZIONI AMBIENTALI ATTRAVERSO INTERNET E SOCIAL NETWORK.....	21

Documento redatto con la collaborazione di tutte le strutture ARPAV - coordinato dal Servizio Pianificazione Progettazione e Sviluppo (SPPS) e dal Servizio Coordinamento Osservatori Regionali e Segreterie Tecniche (SCOR) – chiusura redazionale da parte dell'Ufficio Relazioni con Il Pubblico e verificato dal Sistema di Gestione Qualità e Certificazione - realizzazione operativa a cura del Controllo di Gestione (CDG).

MONITORAGGI

Una considerevole parte dell'attività di ARPAV, rilevante in termini strumentali ed economici, è rappresentata dal complesso sistema delle reti di monitoraggio, che sono un grande patrimonio tecnico dell'Agenzia, per un totale di quasi 500 stazioni - fisse e mobili - sparse su tutto il territorio della Regione. Esse sono di importanza strategica perché devono fornire dati attendibili con continuità sullo STATO DELL'AMBIENTE, sia per l'uso interno che per la cessione a terzi. Annualmente gli osservatori regionali di ARPAV producono un piano di monitoraggio per ogni tipologia di rete, nel quale vengono indicate le stazioni/punti soggetti al monitoraggio e la relativa frequenza dei campionamenti, in coerenza secondo quanto previsto dalle vigenti normative tecniche. L'attività di monitoraggio è generalmente un servizio svolto in base alla normativa vigente e alcune ulteriori attività possono essere attivate su richiesta dei clienti istituzionali (Regione, Province, Comuni, ASL, Forze di Pubblica Sicurezza ecc.).

MONITORAGGIO, VALUTAZIONE E PREVISIONE DELLA QUALITÀ DELL'ARIA – rete regionale e monitoraggi locali

COD CDS	A1		B10
DESCRIZIONE SERVIZIO	Sistema di monitoraggio, valutazione e previsione della qualità dell'aria. Centraline fisse e mezzi mobili - Misure in automatico e manuali inclusa attività analitica di laboratorio e applicazioni modellistiche		
PRODOTTI	Produzione giornaliera dei dati in diretta da centraline automatiche - Ozono, PM10, PM2.5	Produzione e validazione dei dati giornalieri da centraline automatiche	Previsioni giornaliere del livello ozono
TERMINI DI ESPLETAMENTO	Entro 3 ore dal campionamento	Entro 24 ore dal campionamento (dal lunedì al venerdì)	Entro 24 ore dal periodo di riferimento
STRUTTURA DI RIFERIMENTO	SERVIZIO OSSERVATORIO ARIA e SERVIZIO INFORMATICA E RETI per la gestione e il coordinamento generale delle reti di monitoraggio		
STRUTTURE PARTECIPANTI	SERVIZIO OSSERVATORIO ARIA per i monitoraggi della rete regionale - SERVIZI STATO DELL'AMBIENTE dei DIPARTIMENTI per le campagne di monitoraggio a livello locale - DIPARTIMENTO REGIONALE LABORATORI		
UTENTI FINALI	REGIONE - ALTRI ENTI TERRITORIALI - ALTRI ENTI PUBBLICI - ENTI DI RICERCA - ISPRA E SISTEMA NAZIONALE AGENZIE AMBIENTALI – MINISTERI - CITTADINI E ALTRI DESTINATARI PRIVATI		

MONITORAGGIO E VALUTAZIONE DELLO STATO DELLA QUALITÀ DEI CORPI IDRICI INTERNI – rete regionale e monitoraggi locali

COD CDS	A2		B11
DESCRIZIONE SERVIZIO	Sistemi di monitoraggio e valutazione dello stato e della qualità di acque superficiali, sotterranee, laghi, invasi artificiali - Misure manuali ed in automatico inclusa attività analitica di laboratorio		
PRODOTTI	Effettuazione dei controlli sulla qualità delle acque superficiali, sotterranee, laghi ed invasi	Misure in campo di parametri idrometrici (livelli, portate, torbidità, freaticimetria) e idromorfologici	Valutazione e stima di parametri idrometrici (portate) e idromorfologici nei corpi idrici
TERMINI DI ESPLETAMENTO	Frequenza e tempistica indicate nei piani di monitoraggio specifici	15 - 30 giorni (potrebbero essere necessarie più misure nell'arco di un anno)	30 - 90 giorni
STRUTTURA DI RIFERIMENTO	DIPARTIMENTO REGIONALE PER LA SICUREZZA DEL TERRITORIO (quantitativa)		
STRUTTURE PARTECIPANTI	SERVIZIO OSSERVATORIO ACQUE INTERNE per i monitoraggi della rete regionale (qualitativa) - SERVIZI STATO DELL'AMBIENTE dei DIPARTIMENTI territorialmente competenti per le campagne di monitoraggio a livello locale - SERVIZIO IDROLOGICO per misure in campo, valutazione e stima dei parametri idrometrici - DIPARTIMENTO REGIONALE LABORATORI e SERVIZIO INFORMATICA E RETI per le reti automatiche di monitoraggio		
UTENTI FINALI	REGIONE - ALTRI ENTI TERRITORIALI - ALTRI ENTI PUBBLICI - ENTI DI RICERCA - ISPRA E SISTEMA NAZIONALE AGENZIE AMBIENTALI – MINISTERI - CITTADINI E ALTRI DESTINATARI PRIVATI		

MONITORAGGIO E VALUTAZIONE DELLO STATO DI QUALITÀ DELLE ACQUE MARINO-COSTIERE E DI TRANSIZIONE - reti regionali

COD CDS	A3	
DESCRIZIONE SERVIZIO	Sistemi di monitoraggio e valutazione dello stato di qualità delle acque marino-costiere e di transizione. Compreso il monitoraggio delle acque di balneazione - Misure in automatico e manuali inclusa attività analitica di laboratorio	
PRODOTTI	Effettuazione dei controlli sulla qualità delle acque marino costiere, delle acque di transizione e delle acque a specifica destinazione (vita dei molluschi)	Effettuazione dei controlli mensili ordinari delle acque di balneazione
TERMINI DI ESPLETAMENTO	Frequenza e tempistica indicate nei piani di monitoraggio specifici	Frequenza e tempistica previste da programma specifico approvato annualmente dalla Regione
STRUTTURA DI RIFERIMENTO	SERVIZIO OSSERVATORIO ACQUE MARINE E LAGUNARI	

STRUTTURE PARTECIPANTI	SERVIZIO OSSERVATORIO ACQUE MARINE E LAGUNARI per i monitoraggi della rete regionale - SERVIZIO STATO DELL'AMBIENTE del DIPARTIMENTO di Rovigo per il monitoraggio in continuo con utilizzo di sonde/boe nelle lagune del delta del Po - SERVIZI STATO DELL'AMBIENTE dei DIPARTIMENTI territorialmente competenti per prelievi acque di balneazione - DIPARTIMENTO REGIONALE LABORATORI
UTENTI FINALI	REGIONE - ALTRI ENTI TERRITORIALI - ALTRI ENTI PUBBLICI - ENTI DI RICERCA - ISPRA E SISTEMA NAZIONALE AGENZIE AMBIENTALI – MINISTERI - CITTADINI E ALTRI DESTINATARI PRIVATI

MONITORAGGIO DELLA RADIOATTIVITÀ AMBIENTALE E DELLE RADIAZIONI IONIZZANTI – rete regionale e altri monitoraggi

COD CDS	A4		
DESCRIZIONE SERVIZIO	Monitoraggio della radioattività ambientale e delle radiazioni ionizzanti. Comprensiva di campioni raccolti nelle stazioni di monitoraggio dell'aria e campionamenti su matrici ambientali, alimentari e varie - inclusa attività analitica di laboratorio		
PRODOTTI	Effettuazione delle misure sugli alimenti	Effettuazione delle misure sui campioni della Rete ambientale (aria - particolato atmosferico, fanghi e reflui di depurazione, sedimenti, acque superficiali, detrito minerale organico sedimentabile – dmos)	Effettuazione delle misure Rete dose Gamma
TERMINI DI ESPLETAMENTO	30-180 giorni (per le sole attività rientranti nel "Programma annuale delle Attività")		
STRUTTURA DI RIFERIMENTO	SERVIZIO OSSERVATORIO AGENTI FISICI		
STRUTTURE PARTECIPANTI	SERVIZIO OSSERVATORIO AGENTI FISICI - DIPARTIMENTO REGIONALE LABORATORI - UNITA' OPERATIVE FISICA AMBIENTALE dei DIPARTIMENTI territorialmente competenti		
UTENTI FINALI	REGIONE - ALTRI ENTI TERRITORIALI - ALTRI ENTI PUBBLICI - ENTI DI RICERCA – ISPRA – MINISTERI - ULSS - CITTADINI E ALTRI DESTINATARI PRIVATI		

MONITORAGGIO DEI CAMPI ELETTROMAGNETICI – a scala regionale e locale

COD CDS	A5			
DESCRIZIONE SERVIZIO	Monitoraggio dei campi elettromagnetici su scala regionale da impianti RF (RTV, SRB), Linee e cabine elettriche (ELF) con campagne di misurazione - Su punti fissi e/o mobili			
PRODOTTI	Misura e valutazione dei campi elettromagnetici RF (RTV e SRB)	Misura e valutazione dei campi elettromagnetici ELF	Monitoraggio UV	Monitoraggio brillantezza del cielo notturno
TERMINI DI ESPLETAMENTO	30-180 giorni (per le sole attività rientranti nel "Programma annuale delle Attività")		Dati disponibili in tempo reale sul sito internet	180-360 giorni attività sperimentale rilevata attraverso una unica stazione specialisti
COD CDS	B12			
DESCRIZIONE SERVIZIO	Monitoraggi locali CEM e rumore			
PRODOTTI	Misura e valutazione dei campi elettromagnetici RF e ELF	Campagne di monitoraggio su sorgenti puntuali di rumore e vibrazioni	Misure di rumore presso infrastrutture di trasporto (strade, ferrovie, aeroporti)	
TERMINI DI ESPLETAMENTO	30-180 giorni			
STRUTTURA DI RIFERIMENTO	UNITA' OPERATIVE FISICA AMBIENTALE dei DIPARTIMENTI territorialmente competenti			
STRUTTURE PARTECIPANTI	UNITA' OPERATIVE FISICA AMBIENTALE dei DIPARTIMENTI territorialmente competenti SERVIZIO OSSERVATORIO AGENTI FISICI			
UTENTI FINALI	REGIONE - ALTRI ENTI TERRITORIALI – ULSS - SOGGETTI PRIVATI			

MONITORAGGIO E PREVISIONI METEOROLOGICHE (... e CLIMATOLOGICHE, NIVOLOGICHE, IDROLOGICHE, IDROGEOLOGICHE, AGROMETEOROLOGICHE E METEO-MARINE)			
COD CDS	B16		
DESCRIZIONE SERVIZIO	Gestione sistemi di monitoraggio meteorologico, idropluviometrico (idrologico-idrogeologico) e meteo-marino Previsioni evolutive a breve, medio e medio - lungo termine su scala regionale e locale Esercizio funzioni di Centro funzionale regionale idro-meteo per Protezione Civile, con previsione piene e fenomeni franosi		
PRODOTTI	Monitoraggio agro-idro-meteorologico	Monitoraggio meteorologico	Monitoraggio dati nivologici ed eventi valanghivi
TERMINI DI ESPLETAMENTO	30 giorni per Servizio Idrologico	Monitoraggio in continuo per Servizio Meteorologia	1-15 giorni
PRODOTTI	Previsioni agro-idro-nivo-meteorologiche		Previsioni meteorologiche
TERMINI DI ESPLETAMENTO	1-4 giorni per previsioni nivologiche		Bollettino Meteo Veneto e Dolomiti Meteo emissione quotidiana ore 13.00
COD CDS	C1		
PRODOTTI	Previsioni e altri dati a richiesta		
TERMINI DI ESPLETAMENTO	1-30 giorni o nei tempi previsti da eventuali accordi/convenzioni		
STRUTTURA DI RIFERIMENTO	DIPARTIMENTO REGIONALE SICUREZZA DEL TERRITORIO - SERVIZIO INFORMATICA E RETI per la gestione e il coordinamento generale delle reti di monitoraggio		
STRUTTURE PARTECIPANTI	SERVIZIO IDROLOGICO per misure in campo, valutazione e stima dei parametri idrometrici - SERVIZIO METEOROLOGICO E SERVIZIO NEVE E VALANGHE per monitoraggio e previsioni meteorologiche - SERVIZIO OSSERVATORIO ACQUE MARINE E LAGUNARI		
UTENTI FINALI	REGIONE - ENTI TERRITORIALI - ALTRI ENTI PUBBLICI - CONSORZI DI BONIFICA E DI DIFESA - ORGANI DI PROTEZIONE CIVILE - ENTI DI RICERCA - AZIENDE AGRICOLE E CONSORZI - PROFESSIONISTI - CITTADINI		

ALTRI MONITORAGGI - a scala regionale e locale			
COD CDS	A49		
DESCRIZIONE SERVIZIO	Supporto tecnico nelle fasi di realizzazione di infrastrutture o grandi opere e, successivamente, in fase di post-operam		
PRODOTTI	Attività realizzate attraverso audit ambientali per matrice e per attività svolte nei cantieri		
TERMINI DI ESPLETAMENTO	Nei tempi previsti dai Piani di Monitoraggio approvati		
STRUTTURA DI RIFERIMENTO	DIPARTIMENTO PROVINCIALE territorialmente competente, che coordina l'audit della grande opera		
STRUTTURE PARTECIPANTI	SERVIZI STATO DELL'AMBIENTE dei DIPARTIMENTI territorialmente competenti - SERVIZI OSSERVATORI REGIONALI competenti per matrice - SERVIZIO COORDINAMENTO OSSERVATORI REGIONALI e SEGRETERIE TECNICHE - SERVIZI CONTROLLO AMBIENTALE dei DIPARTIMENTI territorialmente competenti - UNOTA' OPERATIVE. FISICA AMBIENTALE dei DIPARTIMENTI territorialmente competenti - DIPARTIMENTO REGIONALE LABORATORI		
UTENTI FINALI	MINISTERO – REGIONE - ENTI TERRITORIALI - SOGGETTI CHE REALIZZANO LE OPERE		
COD CDS	A51		
DESCRIZIONE SERVIZIO	Gestione campagne di monitoraggio dei caratteri pedologici e studio delle dinamiche evolutive dei suoli		
PRODOTTI	Effettuazione dei controlli sulla qualità dei suoli, costruzione e gestione della banca dati dei suoli e produzione delle cartografie dei suoli	Valutazione della qualità degli ammendati compostati prodotti in Veneto dal recupero della Frazione organica dei rifiuti	
TERMINI DI ESPLETAMENTO	Nei tempi previsti dal Programma di rilevamento e cartografia dei suoli	Nei tempi previsti dal piano di monitoraggio	
STRUTTURA DI RIFERIMENTO	SERVIZIO OSSERVATORIO SUOLO E BONIFICHE		
STRUTTURE PARTECIPANTI	SERVIZIO OSSERVATORIO SUOLO E BONIFICHE - SERVIZIO OSSERVATORIO RIFIUTI E COMPOSTAGGIO - SERVIZI CONTROLLI AMBIENTALI DEI DIPARTIMENTI territorialmente competenti		
UTENTI FINALI	REGIONE - ALTRI ENTI TERRITORIALI - ASSOCIAZIONI - PRODUTTORI - ORGANIZZAZIONI PROFESSIONALI - CONSORZI		

COD CDS	B7	
DESCRIZIONE SERVIZIO	Monitoraggio, valutazione e previsione dei pollini (mediante campionamento delle spore polliniche e previsione delle concentrazioni di allergeni)	
PRODOTTI	Produzione e validazione dei dati settimanali della rete regionale	
TERMINI DI ESPLETAMENTO	Entro 3 giorni dal termine del periodo di campionamento	
STRUTTURA DI RIFERIMENTO	SERVIZIO OSSERVATORIO ARIA	
STRUTTURE PARTECIPANTI	SERVIZIO OSSERVATORIO ARIA - SERVIZIO METEOROLOGICO - SERVIZI STATO DELL'AMBIENTE dei DIPARTIMENTI di RO-VE-BL - DIPARTIMENTO REGIONALE LABORATORI	
UTENTI FINALI	REGIONE - ALTRI ENTI TERRITORIALI – ULSS - ENTI DI RICERCA - ISPRA E SISTEMA NAZIONALE AGENZIE AMBIENTALI - MEDICI LIBERI PROFESSIONISTI – FARMACIE - CITTADINI	
COD CDS	A5	B8
DESCRIZIONE SERVIZIO	Monitoraggio e valutazione delle radiazioni UV con misurazioni ed elaborazioni previsive	
PRODOTTI	Produzione e validazione dei dati UV della rete regionale	
TERMINI DI ESPLETAMENTO	Dati disponibili in tempo reale sul sito internet	
STRUTTURA DI RIFERIMENTO	UNITÀ' OPERATIVA FISICA AMBIENTALE del DIPARTIMENTO di VICENZA	
STRUTTURE PARTECIPANTI	UNITÀ' OPERATIVA FISICA AMBIENTALE del DIPARTIMENTO di VICENZA	
UTENTI FINALI	ENTI TERRITORIALI E PRIVATI	
COD CDS	A5	
DESCRIZIONE SERVIZIO	Monitoraggio brillantezza del cielo notturno	
PRODOTTI	Produzione e validazione dei dati e loro pubblicazione sul sito web dell'Agenzia	
TERMINI DI ESPLETAMENTO	180-360 giorni	
STRUTTURA DI RIFERIMENTO	UNITÀ' OPERATIVA FISICA AMBIENTALE del DIPARTIMENTO di PADOVA	
STRUTTURE PARTECIPANTI	SERVIZI CONTROLLO AMBIENTALE dei DIPARTIMENTI territorialmente competenti - UNITA' OPERATIVE FISICA AMBIENTALE DEI DIPARTIMENTI DI PADOVA E BELLUNO	
UTENTI FINALI	DATI DISPONIBILI NEL SITO INTERNET DI ARPAV	
COD CDS	B9	
DESCRIZIONE SERVIZIO	Monitoraggio e valutazione del disagio bioclimatico correlato alle ondate di calore con misurazioni ed elaborazioni previsive	
PRODOTTI	Produzione, validazione dei dati, e formulazione previsioni sulle ondate di calore riferite alla rete regionale	
TERMINI DI ESPLETAMENTO	Emissione quotidiana durante la stagione estiva (giugno-settembre)	
STRUTTURA DI RIFERIMENTO	DIPARTIMENTO REGIONALE SICUREZZA DEL TERRITORIO	
STRUTTURE PARTECIPANTI	SERVIZIO METEOROLOGICO	
UTENTI FINALI	REGIONE - CENTRO REGIONALE EMERGENZE E URGENZE (C.R.E.U.) - ULSS	
COD CDS	B13	
DESCRIZIONE SERVIZIO	Campagne locali su specifiche richieste per monitoraggio e valutazione della biodiversità, dei cicli fenologici, degli scambi con l'atmosfera, con misurazioni e elaborazioni	
PRODOTTI	Produzione e validazione dei dati, di biomonitoraggio a scala locale sui licheni	
TERMINI DI ESPLETAMENTO	Nei tempi previsti dai Piani di Monitoraggio approvati	
STRUTTURA DI RIFERIMENTO	SERVIZI STATO DELL'AMBIENTE dei DIPARTIMENTI territorialmente competenti	
STRUTTURE PARTECIPANTI	SERVIZI STATO DELL'AMBIENTE DEI DIPARTIMENTI territorialmente competenti - DIPARTIMENTO REGIONALE LABORATORI	
UTENTI FINALI	ENTI TERRITORIALI	

COD CDS	B15	
DESCRIZIONE SERVIZIO	Gestione campagne di monitoraggio dei caratteri geologici, pedologici, idrogeologici e studio delle dinamiche evolutive dei suoli, della criosfera, della subsidenza e dei litorali	
PRODOTTI	Campagne di monitoraggio sulla qualità dei suoli e studi su loro dinamiche ed evoluzioni	
TERMINI DI ESPLETAMENTO	Entro i tempi concordati nell'ambito degli accordi con gli utenti	
STRUTTURA DI RIFERIMENTO	SERVIZIO OSSERVATORIO SUOLO E BONIFICHE	
STRUTTURE PARTECIPANTI	SERVIZIO OSSERVATORIO SUOLO E BONIFICHE	
UTENTI FINALI	ENTI TERRITORIALI E PRIVATI	
PRODOTTI	Fornitura cartografia e localizzazione probabile valanghe	Monitoraggi fenomeni franosi
TERMINI DI ESPLETAMENTO	10-15 giorni	120-360 giorni
STRUTTURA DI RIFERIMENTO	DIPARTIMENTO REGIONALE SICUREZZA DEL TERRITORIO	
STRUTTURE PARTECIPANTI	SERVIZIO IDROLOGICO (per fenomeni franosi) - SERVIZIO NEVE E VALANGHE per monitoraggio e previsioni meteorologiche	
UTENTI FINALI	REGIONE - ENTI TERRITORIALI - ALTRI ENTI PUBBLICI - ORGANI PROTEZIONE CIVILE – PROFESSIONISTI – CITTADINI - VENETO STRADE - GESTORI LINEE ELETTRICHE	

CONTROLLI

ARPAV esplica l'ATTIVITÀ DI PREVENZIONE ai fenomeni di inquinamento soprattutto attraverso i "controlli ambientali" svolti sulle Fonti di Pressione, provviste di autorizzazione (alle emissioni, agli scarichi, al recupero e smaltimento rifiuti, ecc.) rilasciate da parte di enti o pubbliche amministrazioni, sia su quelle situazioni ambientali diffuse definite Oggetti di Controllo Generici (OCG). In entrambi i casi ARPAV attiva dei processi di controllo, cioè una serie di attività che terminano con una relazione/rapporto/parere diretta ad uno o più specifici destinatari. Di norma un processo di controllo coincide con un procedimento originato da una richiesta di controllo (pianificata o meno) o da controlli obbligatori sulla base di specifiche normative. Oltre all'attivazione diretta in base alle normative, l'attività di controllo ambientale può essere attivata dai clienti istituzionali (Comuni in particolare) cui il cittadino può rivolgersi mediante un esposto. In caso di emergenza o in particolari situazioni di pericolo, ARPAV può essere attivata direttamente o attraverso il 115 (Vigili del Fuoco). Alcune tipologie di controllo a pagamento possono essere richieste direttamente ad ARPAV dal cittadino (vedere Tariffario ARPAV).

CONTROLLO DEI DETERMINANTI E DELLE PRESSIONI AMBIENTALI COME FATTORI DI INQUINAMENTO (SU PROGRAMMAZIONE ANNUALE, DI INIZIATIVA, PER SITUAZIONI SPECIFICHE)

COD CDS	A6 - A7 - A8 - A9 - A10 - A11 - A12 - A13 - A14 - A15 - A16		
DESCRIZIONE SERVIZIO	<p>Verifiche ispettive su osservanza normativa ambientale e delle prescrizioni autorizzative in essere, inclusa attività analitica di laboratorio per:</p> <ul style="list-style-type: none"> - Acque reflue - ripristino ambientale e riutilizzo terre e rocce da scavo - Impianti di produzione e trasporto energia - aria - Agenti fisici (radiazioni ionizzanti e non, rumore, vibrazioni, illuminazione) - Rifiuti e gestione impianti di trattamento, smaltimento e stoccaggio provvisorio - Siti contaminati - Distribuzione carburanti - Zootecnica, compost e fanghi di depurazione - Piani di Monitoraggio impianti AIA - Impianti a Rischio di Incidente Rilevante (RIR) 		
PRODOTTI	Relazione di verifica ispettiva zootecnica, compost e fanghi di depurazione	Relazione di verifica ispettiva per siti contaminati impianti di produzione e trasporto energia – aria - agenti fisici (radiazioni ionizzanti e non, rumore, vibrazioni, illuminazione) - rifiuti e gestione impianti di trattamento, smaltimento, stoccaggio provvisorio - distribuzione carburanti	
TERMINI DI ESPLETAMENTO	30-90 giorni		30-180 giorni
PRODOTTI	Relazione di verifica ispettiva per: acque reflue - ripristino ambientale e riutilizzo terre e rocce da scavo	Relazione di verifica ispettiva per Piani di Monitoraggio impianti AIA	Relazione di verifica per: Impianti a Rischio di Incidente Rilevante (RIR)
TERMINI DI ESPLETAMENTO	30-120 giorni	Entro 120 giorni	Entro 180 giorni
STRUTTURA DI RIFERIMENTO	SERVIZI CONTROLLI AMBIENTALI dei DIPARTIMENTI territorialmente competenti		
STRUTTURE PARTECIPANTI	UNITA' OPERATIVE FONTI di PRESSIONE dei DIPARTIMENTI territorialmente competenti per: Acque reflue - Ripristino ambientale e riutilizzo terre e rocce da scavo – Aria - Rifiuti e gestione impianti di trattamento, smaltimento, stoccaggio provvisorio - Siti contaminati - Distribuzione carburanti - Zootecnica, compost e fanghi di depurazione - UNITA' OPERATIVE FISICA AMBIENTALE dei DIPARTIMENTI territorialmente competenti per: Impianti di produzione e trasporto energia - Agenti fisici (radiazioni ionizzanti e non, rumore, vibrazione, illuminazione) - SERVIZIO OSSERVATORIO AGENTI FISICI - SERVIZI STATO DELL'AMBIENTE dei DIPARTIMENTI territorialmente competenti per Impianti di produzione di energia rinnovabile - SERVIZIO OSSERVATORIO GRANDI RISCHI E IPPC per Impianti a Rischio di Incidente Rilevante (RIR) - SERVIZI CONTROLLI AMBIENTALI dei DIPARTIMENTI territorialmente competenti per Piani di Monitoraggio impianti AIA - DIPARTIMENTO REGIONALE LABORATORI - SERVIZIO OSSERVATORIO RIFIUTI E COMPOSTAGGIO		
UTENTI FINALI	REGIONE - ALTRI ENTI TERRITORIALI - ALTRI ENTI PUBBLICI - ENTI DI RICERCA - ISPRA E SISTEMA NAZIONALE AGENZIE AMBIENTALI – MINISTERI - SANITÀ AEREA E MARITTIMA; DOGANA - ULSS - CITTADINI E ALTRI DESTINATARI PRIVATI		

CONTROLLO DELLE MATRICI AMBIENTALI SU SEGNALAZIONI ED EMERGENZE

COD CDS	A17 - A18 - A19 - A20 - A21 - A22 - A23 - A24 - A25 - A26 - A27 - A28		
DESCRIZIONE SERVIZIO	<p>Attività di controllo a seguito di segnalazione di inconvenienti ambientali (comprese emergenze ambientali) con attività analitica di laboratorio per:</p> <ul style="list-style-type: none"> - Acque reflue - Acque interne, di transizione e marino costiere - Ripristino ambientale e riutilizzo terre e rocce da scavo - Impianti di produzione e trasporto energia - Aria - Agenti fisici (radiazioni ionizzanti) - Rifiuti e gestione degli impianti - Siti contaminati - Distribuzione carburanti - Zootecnica, compost e fanghi di depurazione - impianti a Rischio di Incidente Rilevante (RIR) 		
PRODOTTI	Relazione di verifica ispettiva a seguito di segnalazione di inconvenienti igienico/ambientali a conclusione dei controlli		
TERMINI DI ESPLETAMENTO	Entro un'ora dall'attivazione		

COD CDS	B12
DESCRIZIONE SERVIZIO	Attività di monitoraggio su presenza di amianto
PRODOTTI	Rinvenimento di amianto in controlli ambientali e verifiche su oggetti con presenza amianto
TERMINI DI ESPLETAMENTO	Entro 90 giorni.
STRUTTURA DI RIFERIMENTO	SERVIZI CONTROLLI AMBIENTALI dei DIPARTIMENTI territorialmente competenti
STRUTTURE PARTECIPANTI	UNITA' OPERATIVE FONTI di PRESSIONE dei DIPARTIMENTI territorialmente competenti per: Acque reflue - Ripristino ambientale e riutilizzo terre e rocce da scavo – Aria - Rifiuti e gestione impianti di trattamento, smaltimento , stoccaggio provvisorio - Siti contaminati - Distribuzione carburanti - Zootecnica, compost e fanghi di depurazione - UNITA' OPERATIVE FISICA AMBIENTALE dei DIPARTIMENTI territorialmente competenti per radiazioni ionizzanti - SERVIZIO OSSERVATORIO AGENTI FISICI - SERVIZIO OSSERVATORIO GRANDI RISCHI E IPPC per Impianti a Rischio di Incidente Rilevante (RIR) - SERVIZI CONTROLLI AMBIENTALI dei DIPARTIMENTI territorialmente competenti per Piani di Monitoraggio impianti AIA - DIPARTIMENTO REGIONALE LABORATORI - CENTRO REGIONALE AMIANTO
UTENTI FINALI	REGIONE - ALTRI ENTI TERRITORIALI - ALTRI ENTI PUBBLICI - ENTI DI RICERCA - ISPRA E SISTEMA NAZIONALE AGENZIE AMBIENTALI – MINISTERI - SANITÀ AEREA E MARITTIMA; DOGANA - ULSS - CITTADINI E ALTRI DESTINATARI PRIVATI - DIPARTIMENTI DI SANITÀ DELLE ASL

ANALISI E VERIFICHE

L'attività di analisi di ARPAV è effettuata su diverse tipologie di campioni, sia a supporto dei controlli e dei monitoraggi attuati dall'Agenzia, sia conferiti da altri soggetti. Si raccolgono durante l'attività operativa campioni relativi alle fonti di pressione ambientale (scarichi industriali, depuratori pubblici, suolo, rifiuti, percolato, pozzi spia discariche, acque sotterranee, polveri, acque superficiali, emissioni, canister, campionatori passivi e diossine) e campioni relativi alle reti di monitoraggio (acque di balneazione, acque superficiali, acque di transizione, acque marino costiere, acque sotterranee, acque potabili, campagne qualità dell'aria, rete canister, PM10 e microinquinanti, pollini, qualità biologica di fiumi, laghi, acque marino-costiere e di transizione, radioattività delle matrici alimentari ed ambientali, dosimetri radon), nonché si analizzano campioni conferiti (da ASL o altri) su alimenti, altre acque (minerali, termali, piscine, altre), amianto, ecc ...

Le verifiche periodiche relative alla sicurezza impiantistica negli ambienti di vita e di lavoro sono eseguite su richiesta degli utenti o effettuate a cadenze periodiche. I controlli sono finalizzati a valutare lo stato di conservazione e di efficienza delle attrezzature ai fini della sicurezza per la salute umana e vengono effettuati negli ambienti di vita, di lavoro e presso gli utenti; comportano un'attività di accertamento tecnico che varia in funzione della tipologia dell'impianto, con modalità previste dalle specifiche normative di settore. Compatibilmente con l'espletamento dell'attività istituzionale, le analisi di laboratorio e verifiche impiantistiche possono essere direttamente richieste dai cittadini, a pagamento (vedere Tariffario ARPAV).

VERIFICHE IMPIANTI	
COD CDS	B6
DESCRIZIONE SERVIZIO	Verifiche per la sicurezza impiantistica negli ambienti di lavoro e di vita: ✓ Generatori di vapore fissi e semifissi e generatori di calore per riscaldamento ✓ Recipienti a pressione di vapore o di gas e recipienti di liquidi surriscaldati ✓ Attrezzature di sollevamento persone e/o cose: scale aeree, ponti sviluppabili, ponti sospesi, gru, carri ponte e idroestrattori
PRODOTTI	Verbale di verifica degli impianti
TERMINI DI ESPLETAMENTO	Esecuzione delle verifiche entro 25 giorni
DESCRIZIONE SERVIZIO	Verifiche per la sicurezza impiantistica negli ambienti di lavoro e di vita: ✓ Impianti e dispositivi di protezione degli impianti di messa a terra ✓ Impianti e dispositivi di protezione contro le scariche atmosferiche ✓ Impianti elettrici in luoghi con pericolo di esplosione (verifiche successive alla prima)
PRODOTTI	Verbale di verifica degli impianti
TERMINI DI ESPLETAMENTO	Esecuzione delle verifiche entro 45 giorni
DESCRIZIONE SERVIZIO	Verifiche di ascensori e montacarichi per privati
PRODOTTI	Verbale di verifica degli impianti
TERMINI DI ESPLETAMENTO	Esecuzione delle verifiche entro 30 giorni
STRUTTURA DI RIFERIMENTO	SERVIZIO CONTROLLI IMPIANTISTICI
STRUTTURE PARTECIPANTI	SERVIZIO CONTROLLI IMPIANTISTICI - DIPARTIMENTI territorialmente competenti
UTENTI FINALI	ENTI PUBBLICI - AZIENDE E ALTRI SOGGETTI PRIVATI

PRESTAZIONI ANALITICHE AMBIENTALI SU RICHIESTE DI PUBBLICI/PRIVATI	
COD CDS	B1 – B2 – B3
DESCRIZIONE SERVIZIO	Attività analitica su campioni: acque minerali, termali, piscine, acque tecnologiche, acque di dialisi, insetti, cosmetici, farmaci, amianto, matrici alimentari, di contatto con alimenti o di altre matrici assimilate, compreso analisi residui di fitofarmaci e di radiazioni ionizzanti, acque potabili (a richiesta)
COD CDS	C2 – C3
DESCRIZIONE SERVIZIO	Attività analitica su campioni o di misurazione di variabili ambientali in merito a caratteristiche di potenziale alterazione/variazione di stato quali - quantitativo, erogate a favore di pubblici/privati a titolo oneroso su base tariffaria o secondo un accordo sul corrispettivo economico attraverso specifica convenzione
PRODOTTI	Referti delle analisi laboratoristiche e/o delle misurazioni
TERMINI DI ESPLETAMENTO	Esecuzione delle analisi e/o delle misurazioni nei tempi definiti all'atto del conferimento del campione e/o a seguito di accordi/convenzioni
STRUTTURA DI RIFERIMENTO	DIPARTIMENTO REGIONALE LABORATORI per le attività analitiche - UNTA' OPERATIVA FISICA AMBIENTALE dei DIPARTIMENTI territorialmente competenti per radioattività, campi elettromagnetici, rumore e vibrazioni, illuminazione – SERVIZIO OSSERVATORIO RIFIUTI E COMPOSTAGGIO per l'indice di respirazione
STRUTTURE PARTECIPANTI	DIPARTIMENTO REGIONALE LABORATORI - UNITA' OPERATIVE FISICA AMBIENTALE dei DIPARTIMENTI territorialmente competenti - SERVIZIO OSSERVATORIO RIFIUTI E COMPOSTAGGIO per l'indice di respirazione
UTENTI FINALI	REGIONE - ALTRI ENTI TERRITORIALI – ULSS - SOGGETTI PRIVATI

SUPPORTO TECNICO

Il supporto tecnico che gli operatori di ARPAV offrono nella loro attività è uno dei prodotti forse meno visibili e meno conosciuti fra quelli che l'Agenzia fornisce. E' un complesso articolato di attività che spazia dallo studio ed elaborazione di rapporti sullo stato dell'ambiente a report su tematiche e matrici diverse anche su specifiche aree territoriali, da istruttorie tecnico-progettuali alla formulazione di quadri conoscitivi e di scenari di previsione anche modellistici per la redazione di piani di sviluppo/attuazione delle politiche ambientali regionali e/o locali. Specifici e importanti sono i supporti tecnici erogati per l'analisi di compatibilità ambientale in fase istruttoria del procedimento amministrativo di rilascio dell'autorizzazione, nonché in fase di rinnovo dell'autorizzazione. Da segnalare, infine, la realizzazione di studi, progetti, ricerche, campagne di indagine e misura, ecc. inerenti tematiche ambientali per ambiti anche extra regionali. Il supporto tecnico è un servizio attivato su richiesta dei clienti istituzionali e, nello specifico, da Regione, Province, Comuni, ASL, Forze di Pubblica Sicurezza, Università, Organismi internazionali,

SUPPORTO TECNICO A REGIONI ED ENTI LOCALI PER STUDI, RAPPORTI PER AZIONI E PROGRAMMI AMBIENTALI			
COD CDS	A29		
DESCRIZIONE SERVIZIO	Ricognizione, studio, elaborazione di rapporti sullo stato dell'ambiente, report, istruttorie tecnico-progettuali, formulazione di quadri conoscitivi e di scenari di previsione anche modellistici per la redazione di piani di sviluppo/attuazione delle politiche ambientali regionali e/o locali, anche nell'ambito di osservatori ambientali su suolo, biodiversità, energia, rifiuti, nonché in relazione a processi di cambiamento globale		
PRODOTTI	Pareri forniti nell'ambito Istruttorie tecniche connesse alla partecipazione prevista per legge alle Commissioni regionali e provinciali	Studi metodologici per la valutazione di impatto acustico	Supporto tecnico agli Enti pubblici per formulazione di pareri in tema di ripascimenti in mare con effettuazione anche di analisi
TERMINI DI ESPLETAMENTO	Nei termini previsti dagli Enti che avviano l'istruttoria		
PRODOTTI	Rilascio perizie su situazione valanghiva e verifica opere di difesa dalle valanghe	Supporto tecnico agli Enti pubblici per studi e relazioni in tema di acque interne	
TERMINI DI ESPLETAMENTO	10-30 giorni dalla richiesta		Secondo i tempi previste dagli accordi/convenzioni
PRODOTTI	Elaborazione e sintesi di dati qualità dell'aria a livello regionale e locale anche tramite l'inventario delle emissioni e valutazioni modellistiche		Supporto tecnico agli Enti pubblici per studi e relazioni in tema di rifiuti, suoli e bonifiche
TERMINI DI ESPLETAMENTO	Nei termini concordati con gli Enti richiedenti		Entro 180 giorni
STRUTTURA DI RIFERIMENTO	DIREZIONE TECNICA per attività a livello regionale - DIPARTIMENTI territorialmente competenti per attività a livello provinciale - DIPARTIMENTO REGIONALE SICUREZZA DEL TERRITORIO per attività tecnica su valanghe e verifica opere di difesa		
STRUTTURE PARTECIPANTI	DIREZIONE GENERALE per le Commissioni a valenza regionale - DIPARTIMENTI territorialmente competenti per le Commissioni a scala locale - SERVIZIO OSSERVATORIO AGENTI FISICI e UNITA' OPERATIVE FISICA AMBIENTALE dei DIPARTIMENTI territorialmente competenti per studi di impatto acustico e Commissioni sugli agenti fisici - DIPARTIMENTO REGIONALE LABORATORI - SERVIZIO OSSERVATORIO ACQUE MARINE E LAGUNARI per formulazione pareri in tema di ripascimenti - SERVIZIO NEVE E VALANGHE per il rilascio perizie situazione valanghiva e verifica opere di difesa - SERVIZIO OSSERVATORIO ACQUE INTERNE per supporto tecnico in tema di acque interne - SERVIZIO OSSERVATORIO ARIA per supporto tecnico in tema di qualità dell'aria - SERVIZIO OSSERVATORIO SUOLO E BONIFICHE per supporto tecnico in tema di suolo - SERVIZIO OSSERVATORIO RIFIUTI E COMPOSTAGGIO		
UTENTI FINALI	REGIONE - ALTRI ENTI TERRITORIALI - ALTRI ENTI PUBBLICI - CONCESSIONARI PISTE DA SCI E IMPIANTI DI RISALITA - CITTADINI E ALTRI DESTINATARI PRIVATI		
COD CDS	C4		
DESCRIZIONE SERVIZIO	Realizzazione di studi, progetti, ricerche, campagne di indagine e misura, ecc. inerenti tematiche ambientali per ambiti extra regionali, svolti con convenzioni di carattere commerciale		
PRODOTTI	Partecipazione a progetti internazionali, nazionali, regionali, sub-regionali sulle materie di competenza		
TERMINI DI ESPLETAMENTO	Secondo i tempi delle specifiche iniziative		
STRUTTURA DI RIFERIMENTO	SERVIZIO PIANIFICAZIONE, PROGETTAZIONE E SVILUPPO		
STRUTTURE PARTECIPANTI	Tutte le strutture competenti per matrice e funzione		
UTENTI FINALI	ORGANISMI INTERNAZIONALI - ENTI PUBBLICI E SOGGETTI PRIVATI		

SUPPORTO TECNICO SCIENTIFICO PER AUTORIZZAZIONI E VALUTAZIONI AMBIENTALI							
COD CDS	A33 - A34 - A35 - A36 - A37 - A38 - A39 - A40 - A41 - A42 - A43						
DESCRIZIONE SERVIZIO	Supporto tecnico per l'analisi di compatibilità ambientale in fase istruttoria del procedimento amministrativo di rilascio dell'autorizzazione, nonché in fase di rinnovo dell'autorizzazione (compreso vidimazione registri e collaudi, nonché eventuali sopralluoghi e campionamenti), inclusa eventuale attività analitica di laboratorio finalizzata al rilascio dei pareri per autorizzazioni ambientali settoriali						
PRODOTTI	Pareri su: <table border="0" style="width: 100%;"> <tr> <td style="vertical-align: top;"> <ul style="list-style-type: none"> - Acque reflue - Ripristino ambientale e riutilizzo terre e rocce da scavo - Distribuzione carburanti - Zootecnica, compost e fanghi di depurazione - Impianti di produzione e trasporto energia - Emissioni in atmosfera </td> <td style="vertical-align: top;"> <ul style="list-style-type: none"> - Rifiuti e gestione degli impianti trattamento, smaltimento, stoccaggio provvisorio </td> <td style="vertical-align: top;"> <ul style="list-style-type: none"> - Siti contaminati </td> </tr> </table>				<ul style="list-style-type: none"> - Acque reflue - Ripristino ambientale e riutilizzo terre e rocce da scavo - Distribuzione carburanti - Zootecnica, compost e fanghi di depurazione - Impianti di produzione e trasporto energia - Emissioni in atmosfera 	<ul style="list-style-type: none"> - Rifiuti e gestione degli impianti trattamento, smaltimento, stoccaggio provvisorio 	<ul style="list-style-type: none"> - Siti contaminati
<ul style="list-style-type: none"> - Acque reflue - Ripristino ambientale e riutilizzo terre e rocce da scavo - Distribuzione carburanti - Zootecnica, compost e fanghi di depurazione - Impianti di produzione e trasporto energia - Emissioni in atmosfera 	<ul style="list-style-type: none"> - Rifiuti e gestione degli impianti trattamento, smaltimento, stoccaggio provvisorio 	<ul style="list-style-type: none"> - Siti contaminati 					
TERMINI DI ESPLETAMENTO	Nei tempi previsti dall'autorità competente	Per pareri obbligatori preventivi L.R. 11/2012 su impianti di trattamento finale rifiuti Entro 30 giorni dalla richiesta		Nei tempi previsti dagli enti richiedenti e comunque entro 90 giorni			
PRODOTTI	Pareri a supporto tecnico procedure di AIA	Pareri impianti a rischio di Incidente Rilevante (RIR)	Pareri su radiazioni ionizzanti e non, rumore, vibrazioni e illuminazione	Pareri relativi agli impianti di produzione energetica da fonti rinnovabili			
TERMINI DI ESPLETAMENTO	Entro 90 giorni	120 giorni (+ ulteriori 60 giorni, decorrenti dall'avvenuta acquisizione dell'eventuale documentazione integrativa richiesta)	Tra 30 e 60 giorni	Entro 60 giorni dalla richiesta			
COD CDS	B14						
DESCRIZIONE SERVIZIO	Supporto tecnico e realizzazione di studi e progetti commissionati per l'elaborazione di piani e programmi ambientali anche di settore						
PRODOTTI	Studi (compresi audit) e progetti	Progettazione opere di difesa dalle valanghe e studi sui sistemi di controllo sulla situazione valanghiva	Supporto tecnico alla realizzazione degli interventi di difesa dalla valanghe				
TERMINI DI ESPLETAMENTO	Secondo i tempi previste dagli accordi/convenzioni						
STRUTTURA DI RIFERIMENTO	DIREZIONE TECNICA per attività a livello regionale - DIPARTIMENTI territorialmente competenti per attività a livello provinciale - SERVIZIO OSSERVATORIO RIFIUTI E COMPOSTAGGIO per pareri preventivi L.R. 11/2012 - DIPARTIMENTO REGIONALE SICUREZZA DEL TERRITORIO						
STRUTTURE PARTECIPANTI	UNITA' OPERATIVE FONTI di PRESSIONE dei DIPARTIMENTI territorialmente competenti per: Acque reflue - Ripristino ambientale e riutilizzo terre e rocce da scavo - Aria - Rifiuti e gestione impianti di trattamento, smaltimento, stoccaggio provvisorio - Siti contaminati - Distribuzione carburanti - Zootecnica, compost e fanghi di depurazione - UNITA' OPERATIVE FISICA AMBIENTALE dei DIPARTIMENTI territorialmente competenti per: Impianti di produzione e trasporto energia - Agenti fisici (radiazioni ionizzanti e non, rumore, vibrazione, illuminazione) - SERVIZIO IDROLOGICO - SERVIZIO OSSERVATORIO RIFIUTI E COMPOSTAGGIO - SERVIZIO OSSERVATORIO GRANDI RISCHI E IPPC per Impianti a Rischio di Incidente Rilevante (RIR) - SERVIZI CONTROLLI AMBIENTALI dei DIPARTIMENTI territorialmente competenti per Piani di Monitoraggio impianti AIA - SERVIZIO OSSERVATORIO RIFIUTI E COMPOSTAGGIO - SERVIZIO OSSERVATORIO SUOLI E BONIFICHE - SERVIZI CONTROLLI AMBIENTALI dei DIPARTIMENTI territorialmente competenti - SERVIZI STATO DELL'AMBIENTE dei DIPARTIMENTI territorialmente competenti per Impianti di produzione di energia rinnovabile - SERVIZIO OSSERVATORIO AGENTI FISICI per istruttorie tecnici competenti in acustica - SERVIZIO NEVE E VALANGHE						
UTENTI FINALI	REGIONE - EE.LL - MINISTERI - UE O ALTRI ENTI PUBBLICI - SOGGETTI PRIVATI						

SUPPORTO TECNICO A REGIONI ED ENTI LOCALI PER VALUTAZIONI AMBIENTALI, VIA, VAS E PIANIFICAZIONI VARIE	
COD CDS	A44
DESCRIZIONE SERVIZIO	Supporto tecnico per l'analisi di compatibilità ambientale in fase istruttoria di valutazione di pratiche urbanistiche e/o di disciplina generale sulla tutela ed uso del territorio e per procedimenti di VAS
PRODOTTI	Pareri forniti nell'ambito Istruttorie tecniche connesse alla partecipazione prevista per legge alle Commissioni regionali e provinciali
TERMINI DI ESPLETAMENTO	Entro i tempi previsti dalla normativa e comunque entro 90 giorni
COD CDS	A45
DESCRIZIONE SERVIZIO	Attività istruttorie tecniche su Valutazione di Impatto Ambientale (VIA) per varie fasi (scoping, screening, VIA)
PRODOTTI	Pareri forniti nell'ambito di Istruttorie tecniche connesse alla partecipazione prevista per legge alle Commissioni regionali e provinciali
TERMINI DI ESPLETAMENTO	Entro i tempi previsti dalla normativa e comunque entro 90 giorni
COD CDS	A46
DESCRIZIONE SERVIZIO	Sviluppo di attività di valutazione, elaborazione dati, elaborazione statistica, definizione anche attraverso strumenti modellistici dei percorsi nelle catene ambientali e dei fattori di esposizione ambientale, sulla base delle rilevazioni e delle attività di monitoraggio delle componenti e matrici ambientali a supporto delle attività di carattere epidemiologico, tossicologico, mutagenico sviluppate dagli organi del Servizio Sanitario Regionale
PRODOTTI	Realizzazione, anche in collaborazione con altri enti ed istituti operanti nel settore, di ricerche applicate sui fenomeni dell'inquinamento
TERMINI DI ESPLETAMENTO	Entro i tempi previsti dagli accordi/convenzioni
COD CDS	B5
DESCRIZIONE SERVIZIO	Attività istruttorie e di misura dell'impatto sanitario delle componenti ambientali
PRODOTTI	Realizzazione, anche in collaborazione con altri enti ed istituti operanti nel settore, di ricerche applicate sui fenomeni dell'inquinamento
TERMINI DI ESPLETAMENTO	Entro i tempi previsti dagli accordi/convenzioni
STRUTTURA DI RIFERIMENTO	DIREZIONE TECNICA per pareri in istruttorie a scala regionale o sovra provinciale - DIPARTIMENTI territorialmente competenti per pareri in istruttorie a scala provinciale o locale - DIPARTIMENTO REGIONALE SICUREZZA DEL TERRITORIO
STRUTTURE PARTECIPANTI	DIREZIONE TECNICA per pareri in istruttorie a scala regionale o sovra provinciale - SERVIZI STATO DELL'AMBIENTE dei DIPARTIMENTI territorialmente competenti - SERVIZI OSSERVATORI REGIONALI - SERVIZIO AMBIENTE, TERRITORIO E COMUNICAZIONE - SERVIZIO COORDINAMENTO OSSERVATORI REGIONALI E SEGRETERIE TECNICHE - SERVIZIO NEVE E VALANGHE - SERVIZIO IDROLOGICO - SERVIZIO METEOROLOGICO
UTENTI FINALI	REGIONE - AZIENDE SOCIO SANITARIE - EE.LL. - MINISTERI - SOGGETTI REALIZZATORI DELLE OPERE - ASSOCIAZIONI AMBIENTALI - CITTADINI E ALTRI SOGGETTI PRIVATI

SUPPORTO AD INIZIATIVE DI FORMAZIONE ED EDUCAZIONE AMBIENTALE			
COD CDS	A47		
DESCRIZIONE SERVIZIO	Raccolta, studio, elaborazione/predisposizione di materiali finalizzati alle iniziative di formazione ed educazione ambientale promosse dalla Regione ed EE.LL.		
PRODOTTI	Gestione della Rete di coordinamento regionale per l'educazione ambientale (Rete Regionale IN.F.E.A)	Iniziative di educazione ambientale per enti e/o privati realizzati nell'ambito di Piani e Programmi	Iniziative di formazione ed informazione per enti e/o privati su attività tecnico scientifiche ed operative
TERMINI DI ESPLETAMENTO	Realizzata nell'ambito dei tempi previsti dal programma regionale INFEA o altri programmi di settore	Realizzate nell'ambito dei tempi previsti dalla specifica iniziativa	Realizzate nell'ambito dei tempi previsti dalla specifica iniziativa
STRUTTURA DI RIFERIMENTO	SERVIZIO RISORSE UMANE per interventi formativi e informativi - SERVIZIO AMBIENTE, TERRITORIO E COMUNICAZIONE per le attività di educazione ambientale		
STRUTTURE PARTECIPANTI	SERVIZIO RISORSE UMANE per interventi formativi e informativi - SERVIZIO AMBIENTE, TERRITORIO E COMUNICAZIONE – UO EDUCAZIONE AMBIENTALE per le attività di educazione ambientale - STRUTTURE TECNICHE competenti per matrice e per funzione per iniziative di formazione ed informazione ambientale		
UTENTI FINALI	MINISTERO DELL'AMBIENTE E DELLA TUTELA DEL TERRITORIO E DEL MARE - MINISTERO ISTRUZIONE, UNIVERSITÀ E RICERCA – REGIONE - ENTI TERRITORIALI - ALTRI ENTI PUBBLICI - UFFICI SCOLASTICI TERRITORIALI - ISTITUTI SCOLASTICI – UNESCO – ISPRA - SISTEMA NAZIONALE DELLE AGENZIE AMBIENTALI - ASSOCIAZIONI AMBIENTALI - ASSOCIAZIONI DI ALTRO GENERE – DITTE - CITTADINI E ALTRI SOGGETTI PRIVATI		

COLLABORAZIONE CON ORGANISMI DI PROTEZIONE CIVILE, SANITARIA E AMBIENTALE			
COD CDS	A48		
DESCRIZIONE SERVIZIO	Ispezioni, analisi laboratoristiche, monitoraggi ed elaborazioni previsive per il controllo di fenomeni a potenziale rischio per l'ambiente e la salute, anche nell'ambito di richieste di campagne specifiche		
PRODOTTI	Monitoraggi e servizi idro – nivologici - meteorologici a supporto del Sistema Regionale di Protezione civile	Valutazione e supporto tecnico-operativo sul tema valanghe a supporto del Sistema Regionale di protezione Civile	Valutazione e supporto tecnico-operativo sul tema emergenze ambientali
TERMINI DI ESPLETAMENTO	Per attività CFD monitoraggi in tempo reale e all'occorrenza avvisi nell'arco dell'intera giornata	1-15 giorni	Intervento immediato mediante chiamata al numero di emergenza 115 (VV.FF.) che a sua volta attiva le Strutture ARPAV (attraverso centrale operativa SIMAGE dell'Agenzia)
PRODOTTI	Controlli integrati Sanità- Ambiente in materia di prevenzione collettiva		
TERMINI DI ESPLETAMENTO	Nei tempi concordati con gli Enti coinvolti		
STRUTTURA DI RIFERIMENTO	DIPARTIMENTI PROVINCIALI territorialmente competenti - DIPARTIMENTO REGIONALE SICUREZZA DEL TERRITORIO		
STRUTTURE PARTECIPANTI	Tutte le Strutture Tecniche nell'ambito delle matrici ambientali o delle funzioni di competenza - SERVIZIO METEOROLOGICO - SERVIZIO NEVE E VALANGHE - SERVIZIO IDROLOGICO		
UTENTI FINALI	REGIONE (CFD) - ALTRI ENTI TERRITORIALI CHE OPERANO NELLA DIFESA DEL SUOLO - ULSS		

FUNZIONI DI SUPPORTO TECNICO PER SISTEMI DI GESTIONE AMBIENTALE DI PRODOTTO	
COD CDS	A50
DESCRIZIONE SERVIZIO	Supporto tecnico per rilascio registrazione EMAS e per lo sviluppo di strumenti di gestione ambientale di processo/prodotto
PRODOTTI	Ricerche di base ed applicate sulle forme di tutela degli ecosistemi, sui fenomeni, cause e rischi dell'inquinamento, sullo sviluppo di tecnologie pulite e dei prodotti e sistemi di produzione ecocompatibili, sulle applicazioni del marchio di qualità ecologica e del sistema di ecogestione e audit
TERMINI DI ESPLETAMENTO	Entro 60 giorni
STRUTTURA DI RIFERIMENTO	DIREZIONE TECNICA a livello regionale - DIPARTIMENTI PROVINCIALI territorialmente competenti
STRUTTURE PARTECIPANTI	DIREZIONE TECNICA a livello regionale - DIPARTIMENTI PROVINCIALI territorialmente competenti
UTENTI FINALI	ENTI DI RIFERIMENTO STATALI E REGIONALI

DATI AMBIENTALI E REPORTING

L'azione di ARPAV è sintetizzabile in controlli e monitoraggi e produce informazioni. La gestione, il mantenimento, lo sviluppo dell'attività di produzione delle informazioni è una attività fondamentale. Il perno dell'azione istituzionale è il SIRAV (Sistema Informativo Regionale Ambientale del Veneto), ma gran parte dei sistemi informatici ed informativi di ARPAV sono finalizzati a raccogliere e gestire dati che, trasformati in informazioni, sono il riferimento dell'azione tecnica ed uno dei risultati della stessa. Unitamente ad iniziative di formazione interna ed esterna, l'insieme dei prodotti per la diffusione delle informazioni fa sì che il percorso che parte da una complessa normativa tecnica e gestionale/amministrativa passi per una diffusione della conoscenza agli operatori degli Enti che partecipano ai processi tecnici ed amministrativi, fino ad arrivare ad una diffusione ai cittadini, semplificando in modo comprensibile terminologie tecniche il più delle volte complesse. In generale i dati ambientali sono liberi e gratuiti; i cittadini possono richiedere, a pagamento, specifiche elaborazioni dei dati ambientali in altri formati o riferiti a periodi di riferimento diversi rispetto a quelli già disponibili sul sito web dell'Agenzia (vedere Tariffario ARPAV).

REPORTING – COMUNICAZIONE E DIFFUSIONE DEI DATI AMBIENTALI				
COD CDS	A31			
DESCRIZIONE SERVIZIO	Realizzazione annuari e/o reporting su tematiche ambientali a livello regionale: ✓ Aria ✓ Acque interne ✓ Acque marine costiere e di transizione ✓ Agenti fisici: radiazioni ionizzanti e non ✓ Rifiuti: ✓ Aziende AIA e R.I.R. ✓ Altre attività di controllo ✓ Suoli ✓ Pollini			
PRODOTTI	Predisposizione della relazione annuale sulla qualità dell'aria a scala regionale	Predisposizione delle relazioni sulle campagne di monitoraggio della qualità dell'aria a scala locale	Predisposizione delle relazioni annuali sulle acque interne	Predisposizione rapporto annuale sulla qualità delle acque a scala provinciale
TERMINI DI ESPLETAMENTO	Entro 180 giorni dal termine dell'annualità di riferimento	Entro i tempi previsti dagli accordi/convenzioni/pianificazione interna	Entro 9 mesi dalla conclusione dell'annualità di riferimento	Entro 11 mesi dalla conclusione dell'annualità di riferimento
PRODOTTI	Predisposizione delle relazioni annuali sulle acque marino costiere e di transizione	Predisposizione della relazione annuale sulle acque di balneazione	Rapporto Acque Marine e Costiere (trimestrale su base annuale)	Rapporto annuale radioattività ambientale
TERMINI DI ESPLETAMENTO	Entro 12 mesi dalla conclusione dell'annualità di riferimento	Entro il 31 dicembre dell'anno di riferimento	Frequenza trimestrale su base annuale: entro 60 giorni dalla conclusione del trimestre di monitoraggio	Entro 9 mesi dalla conclusione dell'annualità di riferimento
PRODOTTI	Rapporto annuale sull'inquinamento elettromagnetico	Rapporto annuale sulla produzione rifiuti	Rapporto annuale compost	Rapporti relativi alla cartografia dei suoli per diverse aree della Regione
TERMINI DI ESPLETAMENTO	Entro 9 mesi dalla conclusione dell'annualità di riferimento	Entro 9 mesi dalla conclusione dell'annualità di riferimento	Entro 9 mesi dalla conclusione dell'annualità di riferimento	Nei tempi previsti dal Programma di rilevamento e cartografia dei suoli
PRODOTTI	Rapporto annuale su AIA/RIR	Rapporto Risorsa Idrica mensile	Bollettino Risorsa idrica quindicinale	Rapporto annuale pollini e spore allergenici (province)
TERMINI DI ESPLETAMENTO	Entro 6 mesi dalla conclusione dell'annualità di riferimento	Entro 10 giorni da fine mese	Entro 10 giorni da scadenza naturale	Entro 9 mesi dalla conclusione della campagna di monitoraggio
STRUTTURA DI RIFERIMENTO	SERVIZI OSSERVATORI REGIONALI - SERVIZI STATO DELL'AMBIENTE dei DIPARTIMENTI territorialmente competenti - SERVIZIO INFORMATICA E RETI per il coordinamento generale e la produzione di indicatori - DIPARTIMENTO REGIONALE PER LA SICUREZZA DEL TERRITORIO			
STRUTTURE PARTECIPANTI	SERVIZIO OSSERVATORIO ARIA per le relazioni regionali - SERVIZI STATO DELL'AMBIENTE dei DIPARTIMENTI territorialmente competenti per le relazioni delle campagne di monitoraggio locali - SERVIZIO OSSERVATORIO ACQUE INTERNE per le relazioni regionali e a livello di bacino - SERVIZIO OSSERVATORIO ACQUE MARINE E LAGUNARI per le relazioni a livello regionale - SERVIZIO OSSERVATORIO AGENTI FISICI - SERVIZIO OSSERVATORIO RIFIUTI E COMPOSTAGGIO - SERVIZIO OSSERVATORIO GRANDI RISCHI E IPPC - SERVIZIO AMBIENTE, TERRITORIO E COMUNICAZIONE - SERVIZIO OSSERVATORIO SUOLI E BONIFICHE			
UTENTI FINALI	MINISTERI - REGIONE - ALTRI ENTI TERRITORIALI - ALTRI ENTI PUBBLICI - ISPRA E SISTEMA NAZIONALE AGENZIE AMBIENTALI - ENTI DI RICERCA - CITTADINI E ALTRI SOGGETTI PRIVATI			

SISTEMA INFORMATIVO REGIONALE AMBIENTALE DEL VENETO (SIRAV) - COMUNICAZIONE E DIFFUSIONE DEI DATI AMBIENTALI	
COD CDS	A30
DESCRIZIONE SERVIZIO	Implementazione e gestione del SIRAV, comprensivo dei catasti ambientali (depuratori, scarichi idrici, emissioni, rifiuti, sezione regionale Catasto Rifiuti, siti contaminati, CEM, stabilimenti RIR, impianti in AIA, ...) e delle componenti territoriali (opere di difesa idraulica; Cartografia Territoriale GIS, ecc ...); informatizzazione dei dati di monitoraggio manuali e automatici
PRODOTTI	Gestione del SIRAV (Sistema Informativo Regionale) e alimentazione di altri applicativi
TERMINI DI ESPLETAMENTO	Banche dati disponibili sul sito con aggiornamenti secondo le tempistiche specifiche di alimentazione di ciascuna banca dati
STRUTTURA DI RIFERIMENTO	SERVIZIO INFORMATICA E RETI
STRUTTURE PARTECIPANTI	SERVIZIO INFORMATICA E RETI per la gestione del SIRAV - Tutte le strutture che producono validano ed elaborano dati, in particolare i SERVIZI CONTROLLI AMBIENTALI DEI DIPARTIMENTI territorialmente competenti e i SERVIZI OSSERVATORI REGIONALI
UTENTI FINALI	MINISTERI - REGIONE - ALTRI ENTI TERRITORIALI - ALTRI ENTI PUBBLICI - ISPRA E SISTEMA NAZIONALE AGENZIE AMBIENTALI - ENTI DI RICERCA - CITTADINI E ALTRI SOGGETTI PRIVATI

DIFFUSIONE DATI E INFORMAZIONI AMBIENTALI ATTRAVERSO INTERNET E SOCIAL NETWORK				
COD CDS	A31			
DESCRIZIONE SERVIZIO	Diffusione dati e informazioni ambientali attraverso realizzazione e gestione sito web e altri strumenti ordinari e periodici (bollettini; note informative; comunicati,...), compreso attività di comunicazione mirata su tematiche ambientali: <ul style="list-style-type: none"> ✓ Meteorologia, neve e valanghe ✓ Aria ✓ Energia ✓ Acque di balneazione ✓ Suoli ✓ Agenti fisici (radiazioni ionizzanti e non, rumore e vibrazioni, inquinamento luminoso) ✓ SIMAGE (sistema integrato per il monitoraggio ambientale e la gestione delle emergenze) 			
PRODOTTI	Dati, indicatori e informazioni ambientali pubblicati nel sito web dell'Agenzia, nei formati ordinariamente disponibili a conclusione dei procedimenti di elaborazione e validazione			
TERMINI DI ESPLETAMENTO	Dati meteorologici giornalieri degli ultimi 60gg e orari delle ultime 24 h di 164 stazioni meteorologiche	Aggiornamento giornaliero e orario	Grafici dei profili verticali di vento e temperatura aggiornati ogni 1 h per temperatura e ogni 3 h per il vento	Altre informazioni con la frequenza prevista dal D.Lgs 33/2013
PRODOTTI	Evasione di richieste dati ambientali in altri formati e periodi di riferimento diversi rispetto a quelli già disponibile sul sito web dell'Agenzia	Previsioni meteorologiche giornaliere per il territorio regionale e per comparto/scopo, diffuse tramite SMS, mailing list, pubblicazione nel sito, ecc ..	Predisposizione del Bollettino AgroMeteoInforma	
TERMINI DI ESPLETAMENTO	1- 60 giorni dalla richiesta	Da 1 a 4 giorni per Bollettino Neve e Valanghe Tutti i giorni dell'anno entro le ore 13.00 per Bollettini Meteo Veneto e Dolomiti Meteo	Redazione bisettimanale nel periodo primaverile e estivo e settimanale/quindicinale nel periodo autunno-invernale. Il bollettino viene emesso entro le ore 16.	
PRODOTTI	Elaborazione dati idrologici e diffusione del Bollettino Risorsa Idrica	Informazioni sulla qualità delle acque per la balneazione tramite sito web e app per cellulari	Produzione e diffusione dei bollettini InfoMare e InfoGarda	Produzione e diffusione di bollettini sulle Lagune del Delta del Po (monitoraggio in continuo)
TERMINI DI ESPLETAMENTO	Pubblicazione con cadenza mensile	Aggiornamento a seguito di ogni risultato analitico durante la stagione balneare	Cadenza mensile da maggio a settembre di ogni anno entro il mese successivo dal mese di riferimento	Con frequenza giornaliera (dal lunedì al venerdì)
PRODOTTI	Trasmissione dei messaggi di allerta (SIMAGE)	Previsioni andamento concentrazioni PM-10	Previsioni andamento concentrazioni Ozono	
TERMINI DI ESPLETAMENTO	In tempo reale	Emissione di un bollettino trisettimanale nel periodo da novembre ad aprile (previsione evoluzione PM10 per giorno stesso e tre giorni successivi)	Emissione di un comunicato informativo all'insorgere di episodi di inquinamento acuto da ozono (ovvero concentrazioni superiori ai limiti di legge, con previsione per giorno in corso e i due giorni successivi)	
STRUTTURA DI RIFERIMENTO	SERVIZIO INFORMATICA E RETI per la gestione degli strumenti informatici - DIREZIONE TECNICA a livello regionale - DIPARTIMENTI PROVINCIALI territorialmente competenti - TUTTE LE STRUTTURE che producono ed elaborano dati – DIPARTIMENTO REGIONALE PER LA SICUREZZA DEL TERRITORIO (messaggi di allerta)			
STRUTTURE PARTECIPANTI	SERVIZIO INFORMATICA E RETI per la gestione degli strumenti informatici - SERVIZI OSSERVATORI REGIONALI competenti per matrice - SERVIZI STATO DELL'AMBIENTE dei DIPARTIMENTI territorialmente competenti - SERVIZIO OSSERVATORIO SUOLI E BONIFICHE - SERVIZIO METEOROLOGICO per previsioni meteo (su scala regionale , per spiagge, Lago di Garda e Bollettino AgroMeteoInforma - SERVIZIO NEVE E VALANGHE per previsioni meteo, neve e valanghe in area dolomitica - SERVIZIO IDROLOGICO – SERVIZIO METEOROLOGICO - SERVIZIO OSSERVATORIO ARIA - SERVIZIO STATO DELL'AMBIENTE del DIPARTIMENTO di Belluno per pollini - SERVIZIO OSSERVATORIO ACQUE MARINE E LAGUNARI - SERVIZIO OSSERVATORIO ACQUE INTERNE (per InfoGarda) - SERVIZIO STATO DELL'AMBIENTE del DIPARTIMENTO di Rovigo - SERVIZIO OSSERVATORIO GRANDI RISCHI E IPPC			
UTENTI FINALI	MINISTERI - REGIONE - ALTRI ENTI TERRITORIALI - ALTRI ENTI PUBBLICI - ISPRA E SISTEMA NAZIONALE AGENZIE AMBIENTALI - ENTI DI RICERCA - CITTADINI E ALTRI SOGGETTI PRIVATI			