

Gestione dei rifiuti

Indicatore	Obiettivo	DPSIR	Stato attuale indicatore	Trend della risorsa
Rifiuti speciali smaltiti nelle diverse tipologie di discarica	E' in diminuzione lo smaltimento dei rifiuti speciali in discarica?	R/P	😊	🟡

Il numero delle discariche dedicate allo smaltimento dei rifiuti speciali in Veneto nel 2005 è di 83, di cui 17 per rifiuti non pericolosi (ex 2B) e 66 per rifiuti inerti (ex 2A). La quantità di rifiuti speciali smaltiti nel 2005 ammonta a 2.811.036 tonnellate, di cui 2.139.726 non pericolosi, 93.342 pericolosi e 577.969 non pericolosi assimilabili agli urbani.

Le province che nel 2005 hanno smaltito le maggiori quantità di rifiuti speciali in discarica sono state Verona (39,1%) seguita da Vicenza (19,4%) e Treviso (14,6%) (Figura 1).

Le tipologie prevalenti di rifiuti speciali smaltiti in discariche per inerti (ex 2A) sono costituite da materiali misti di costruzione e demolizione (C&D), da inerti e da fanghi provenienti dal taglio e dalla molatura di pietre (soprattutto a Verona e Vicenza) e da cemento amianto (soprattutto a Treviso); le quantità maggiori smaltite nel 2005 hanno interessato le province di Verona, Belluno, Vicenza, e Treviso.

Le tipologie prevalenti di rifiuti speciali smaltiti in discariche per rifiuti non pericolosi (ex 2B) sono costituite da residui dal trattamento di rifiuti, materiali provenienti dalla bonifica di siti contaminati e fanghi di depurazione; le quantità maggiori smaltite nello stesso anno hanno interessato le province di Verona, Treviso e Vicenza (Figura 2).

E' da tenere presente che nelle discariche classificate per rifiuti inerti ai sensi del D.Lgs. 36/03 (ex 2A) era possibile smaltire fino al 2005 anche rifiuti pericolosi costituiti da amianto in matrice resinoida o cementizia;

mentre nelle discariche classificate per rifiuti non pericolosi possono essere smaltiti, in base alla normativa vigente, rifiuti non pericolosi e pericolosi stabili e non reattivi.

Alcune tipologie di rifiuti pericolosi, per i quali non vi è possibilità di smaltimento in ambito regionale, sono destinate a discariche per rifiuti pericolosi ubicate in altre regioni italiane o all'estero.

I rifiuti speciali assimilabili agli urbani non pericolosi (prevalentemente sovralli da trattamento di rifiuti urbani e fanghi di depurazione) sono anch'essi smaltiti in discariche per rifiuti non pericolosi (ex 1 categoria) (Figura 2).

In figura 3 sono riportati i quantitativi di rifiuti speciali smaltiti nelle diverse tipologie di discarica nel Veneto nel periodo 1995 - 2005. Si nota che, dopo una prima fase di consistente riduzione delle quantità smaltite (anni 1995-1999), dovuta al rapido sviluppo delle attività di recupero che hanno usufruito di agevolazioni amministrative ed economiche introdotte dalla normativa, l'andamento si è di fatto stabilizzato nel periodo successivo.

Tale andamento ha comportato una riduzione della quantità complessiva di rifiuti speciali smaltiti in discarica di oltre il 40% rispetto al 1995. Inoltre, nello stesso arco temporale, si è realizzata la progressiva riduzione del numero delle discariche in esercizio del 50%.

L'operazione di smaltimento in discarica nel Veneto ha inciso tra le operazioni di gestione per il **18,4%, valore inferiore rispetto alla percentuale nazionale nel 2004** che si è attestata sul 24%.

Fonte dei dati	ARPAV – Osservatorio Regionale Rifiuti
Unità di misura	tonnellate, percentuale (%)
Copertura temporale dei dati	dal 1995 al 2005
Frequenza di rilevamento dei dati	annuale
Livello geografico di dettaglio	provinciale
Copertura geografica dei dati	regionale
Valore di riferimento	24% di rifiuti speciali smaltiti in discarica nel 2004 in Italia

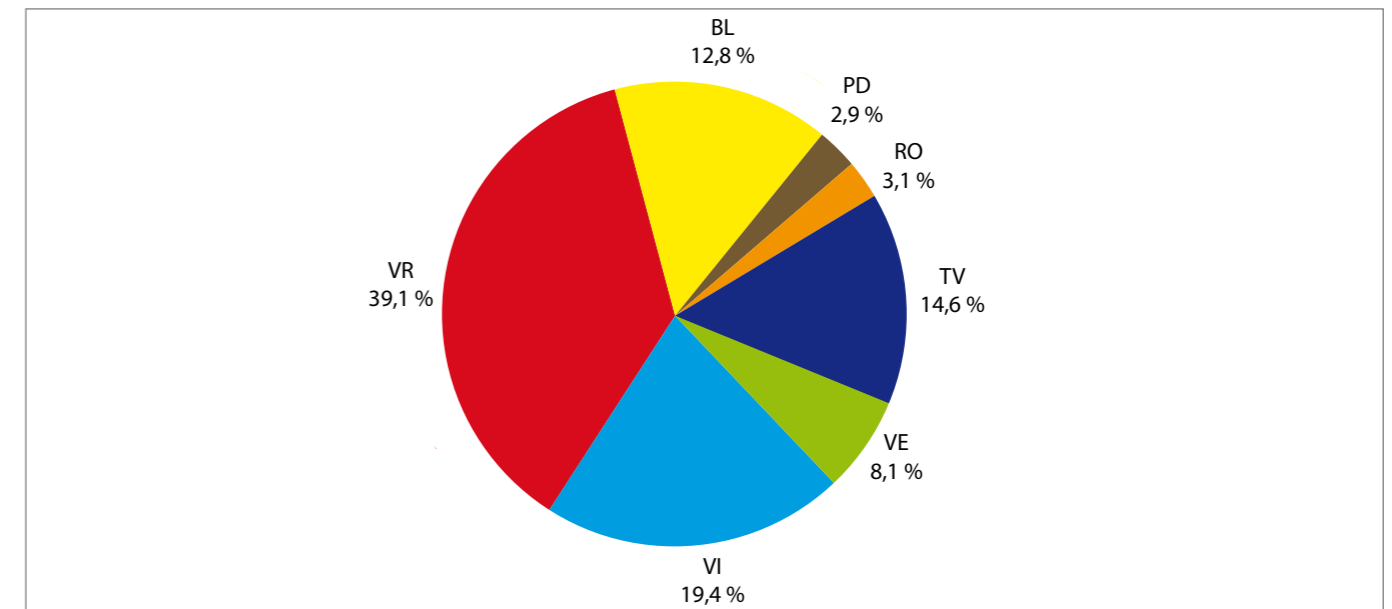


Figura 1 – Ripartizione percentuale dei rifiuti speciali smaltiti in discarica nelle province del Veneto – Anno 2005.

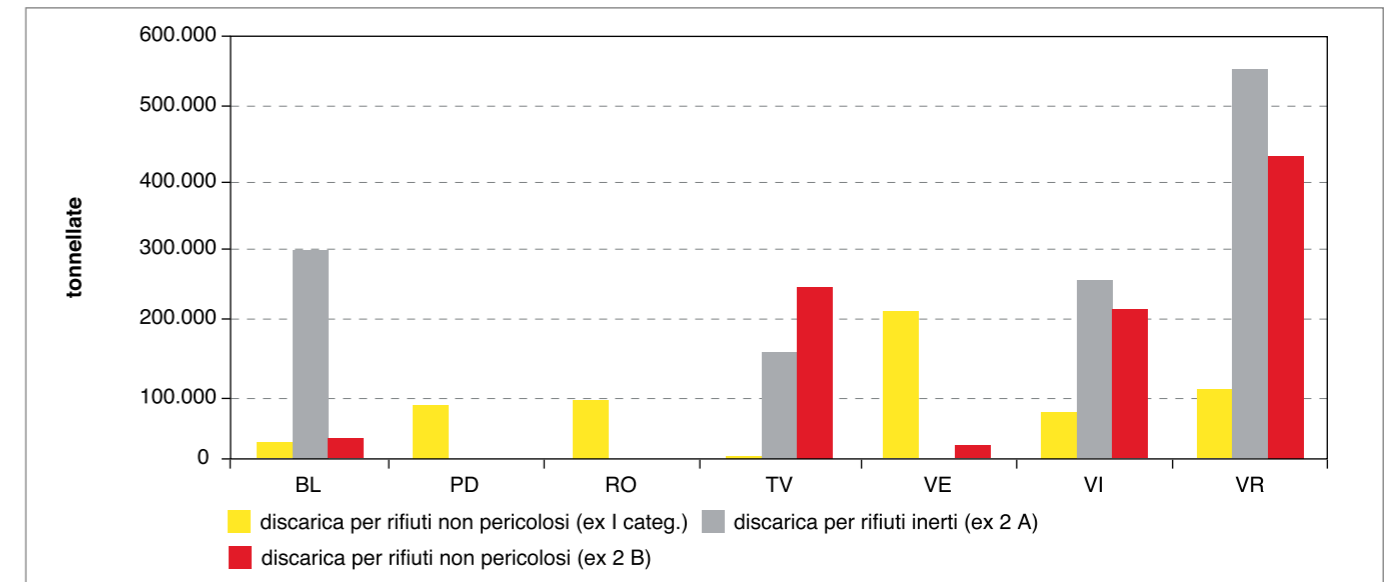


Figura 2 – Quantità di rifiuti speciali smaltiti in discarica nelle province del Veneto, suddivisi per categoria di discarica (t) – Anno 2005.

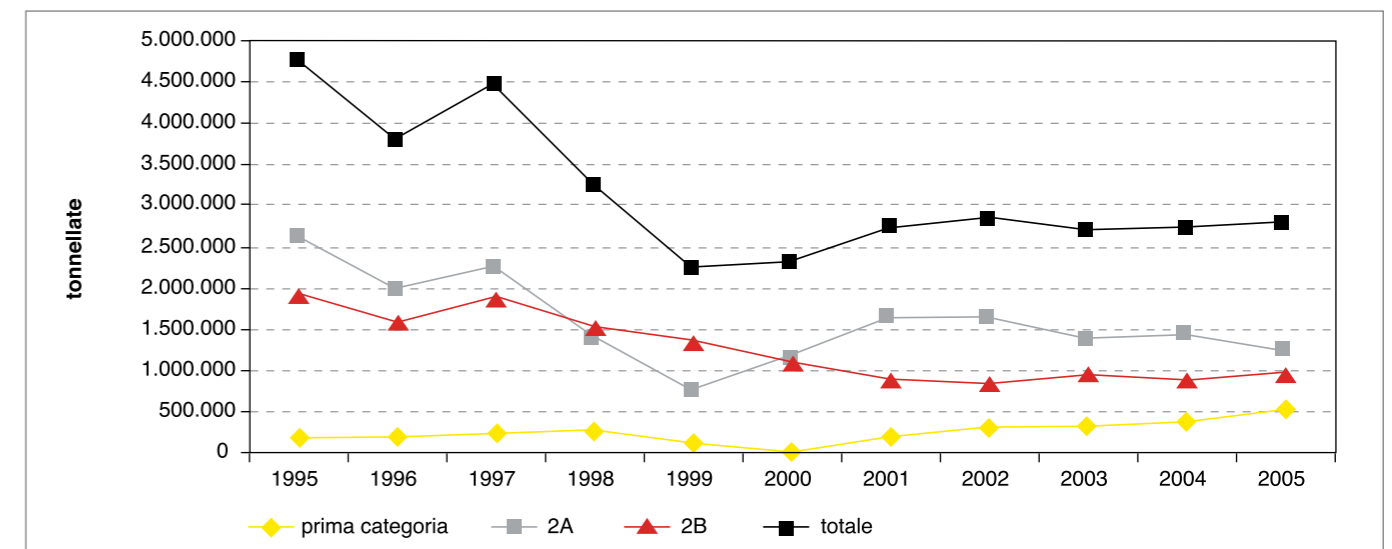


Figura 3 – Quantità totale di rifiuti speciali smaltiti per tipologia di discarica (t). Anni 1995-2005.