



REGIONE DEL VENETO

giunta regionale

Direttiva 2000/60/CE

Decreto Legislativo n. 152/2006

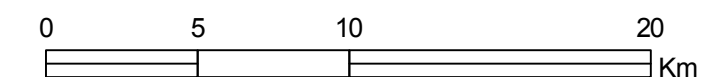
Corpi idrici fluviali e lacustri di interesse per la Direttiva 2000/60/CE

Tav. A

Scala: 1:250.000

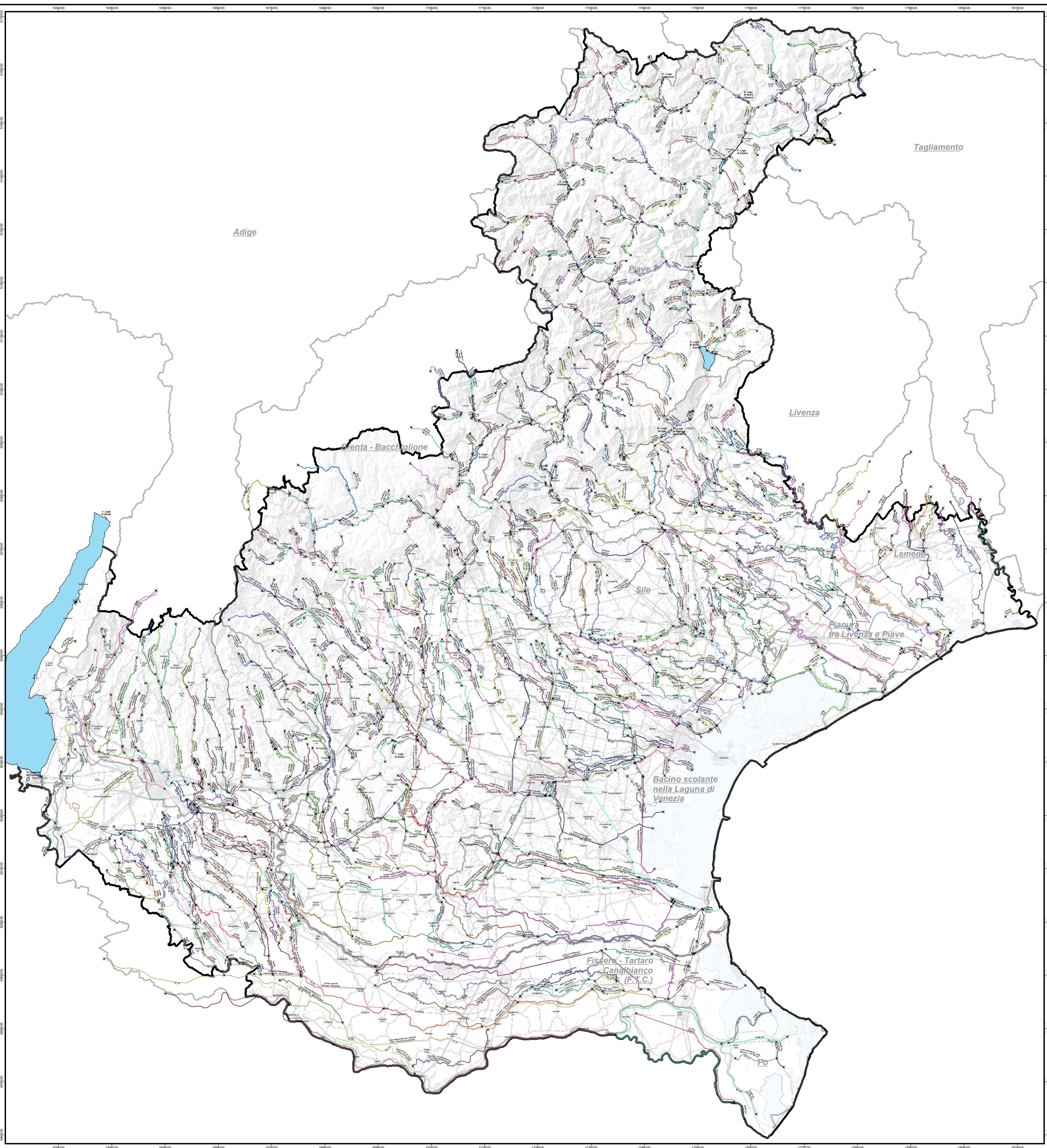
Data: maggio 2015

Sistema di riferimento: Gauss Boaga, fuso Ovest



ARPAV
Area Tecnico Scientifica
Servizio Osservatorio Acque Interne

ARPAV - Agenzia Regionale per la Protezione e Prevenzione Ambientale del Veneto



Legenda

Corpi idrici fluviali di interesse per la Direttiva 2000/60/CE

- 877_10
 - 878_10
 - 879_10
 - ...
- Le sigle alfanumeriche (es. "877_10") rappresentano il codice univoco del corpo idrico

- x Inizio/Fine corpo idrico fluviale
- Lago di interesse per la Direttiva 2000/60/CE
- Bacino idrografico
- Confine regionale