

Tempo previsto e quota zero termico h12 (m)

LUN: Nuvolosità in aumento e peggioramento del tempo con pioggia e neve sopra i 900-1100 m. Ancora freddo
MAR: Maltempo con abbondanti precipitazioni, nevole oltre 1100-1300 m, in rialzo. Ripresa delle massime. MER:
Attenuazione maltempo e ulteriore rialzo termico, neve a 1700-1800 m. GIO: Variabilità e relativa mitezza.

Quota zero termico h12 (m) libera atmosfera

26/02/2024	27/02/2024	28/02/2024	29/02/2024
1300 m	1700 m	2000 m	2100 m

Andamento delle temperature

Oggi ancora relativamente freddo in montagna, mentre da domani le temperature risaleranno progressivamente. 2000 e 2100 m a fine giornata. Giovedì il flusso meridionale apporterà aria ancora più mite sui monti veneti, dove le temperature saranno di circa 4/5°C superiori alla media del periodo. Magari occorrerà distinguere i valori diurni da quelli notturni nelle valli, dove l'irraggiamento di notte potrebbe determinare un temporaneo raffreddamento, ma sembra che non sia il caso a causa della copertura nuvolosa.

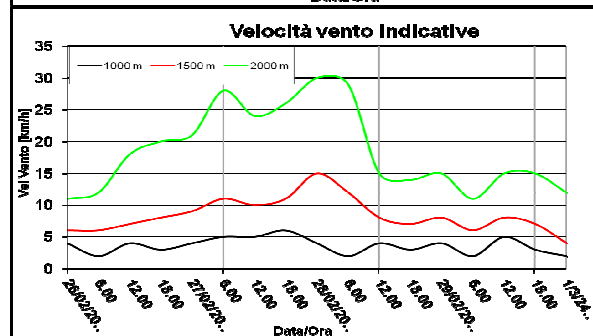
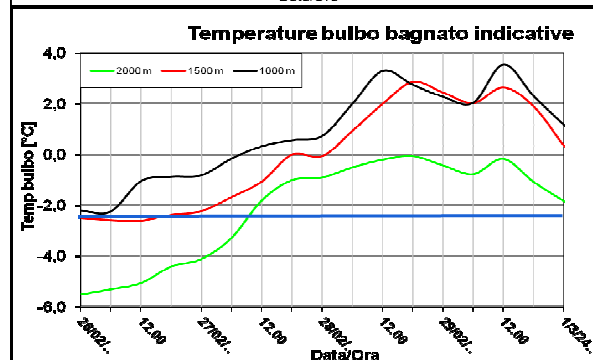
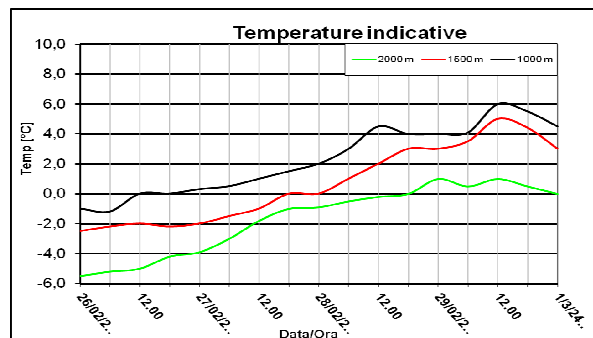
Temperatura bulbo bagnato

Oggi, la situazione delle temperature "umide" rimane favorevole, ma il tasso di umidità relativa non permette di ottimizzare tale produzione. Nei prossimi giorni sia il graduale rialzo delle temperature che l'ulteriore aumento dell'umidità relativa faranno sì che la produzione diventerà proibitiva. Inoltre, fino a mercoledì sera ci sarà diffuso maltempo con precipitazioni persistenti. La neve cadrà, inizialmente sui 900-1200 m, prima del rialzo del limite, oltre i 1500-1600 m sulle Dolomiti e più in alto sulle Prealpi.

Velocità del vento

Oggi, venti moderati da sud-est, a tratti tesi oltre i 2200 m. Martedì oltre i 2200 m, anche forti sulle cime più alte tra la notte e il mattino, e mercoledì moderati da sud-est sotto i 1800-2000 m, a tratti tesi, ma solo sulle cime più alte. Giovedì tendono a disporsi da nord-est e risulteranno perlopiù deboli o moderati, prima di disporsi di nuovo da sud-est entro la sera.

Previsore: R.L.Th.



La tendenza (analisi probabilistica della previsione di temperatura)

Temperatura prevista alla quota di circa 1450 m
- Dal 26 al 29 Febbraio, attendibilità buona (verde): il livello termico sale vistosamente fino a 5-6°C sopra la media storica, lo stesso per il deterministico (linea verde), l'apice della mitezza sarà il giorno 29 con 6°C a 1500 m nella libera atmosfera.

Tra il 1 al 4 Marzo, attendibilità discreta (giallo): la temperatura calerà quanto era salita nei giorni precedenti per riallinearsi con la media storica (linea rossa), cioè attorno a 0°C a 1500 m.

- Dal 5 Marzo in poi, attendibilità scarsa: la media degli scenari e quella storica si confondono, la prima un po' sopra e dal 9 Marzo appena sotto. Il deterministico (linea verde) appare assai più freddo dal 7 Marzo, anche 5°C sotto la media storica (linea rossa).

<http://www.arpa.veneto.it/arpavinforma/bollettini/neve-e-clima/spaghetti-ensemble>. (<http://www.wetterzentrale.de>)

