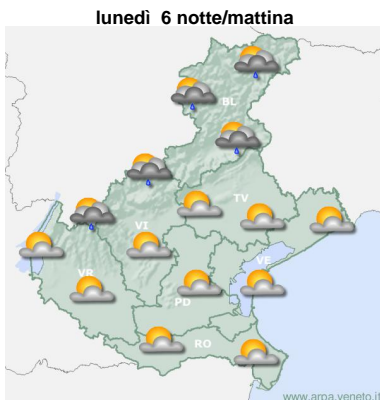
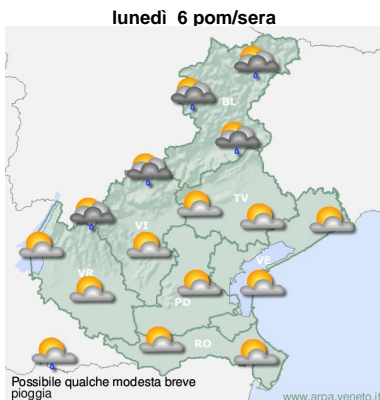


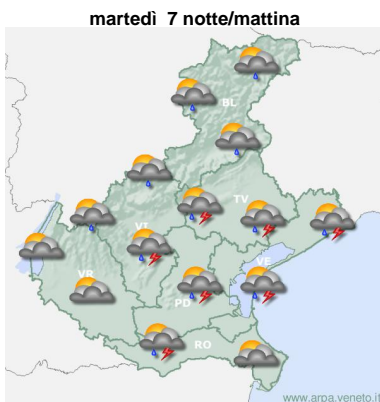
Il tempo previsto



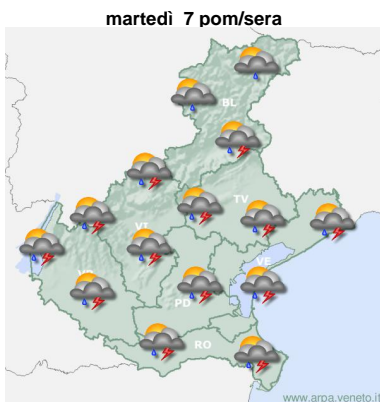
Montagna Valli Pianura
 T_{min} T_{min} T_{min}
 Attendibilità previsione: Discreta



Montagna Valli Pianura
 T_{max} T_{max} T_{max}
 Attendibilità previsione: Discreta



Montagna Valli Pianura
 T_{min} T_{min} T_{min}
 Attendibilità previsione: Buona



Montagna Valli Pianura
 T_{max} T_{max} T_{max}
 Attendibilità previsione: Buona

lunedì 6. Cielo perlopiù parzialmente nuvoloso o nuvoloso, con spazi di sereno più presenti fino al mattino e addensamenti più diffusi nelle ore pomeridiane.

Precipitazioni. In montagna fino al mattino al più occasionali e leggere, poi sparse anche a carattere di rovescio, o locale temporale specie sulle Prealpi; sulla pianura possibili localmente soprattutto nel pomeriggio e in genere modeste salvo occasionali brevi rovesci, con molte zone non interessate; eventuali fiocchi di neve sulle Dolomiti oltre 2200-2500 m.

Temperature. Minime in aumento soprattutto in montagna; contenute variazioni di carattere locale riguardo alle massime, tra cui diminuzioni in montagna e lievi aumenti in pianura specie a sud.

Venti. In quota prevalentemente tesi da sud-ovest, almeno localmente anche forti nelle ore centrali, moderati in quelle notturne; altrove deboli di direzione variabile, salvo qualche temporaneo moderato rinforzo dai quadranti meridionali sulla costa.

Mare. Da quasi calmo a poco mosso.

martedì 7. Instabilità, con qualche schiarita un po' più probabile fino al mattino sulla bassa pianura e per il resto parecchi addensamenti nuvolosi.

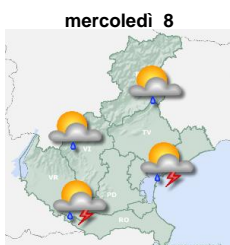
Precipitazioni. Nelle prime ore al più locali e leggere, poi sparse e localmente significative, con rovesci e temporali soprattutto su pianura e Prealpi; limite delle nevicate in abbassamento, in genere fino a 2000-2300 m sulle Dolomiti e oltre 2200 m sulle Prealpi.

Temperature. Per le minime si prevedono in montagna contenute diminuzioni, sulla fascia pedemontana variazioni poco significative e altrove contenuti aumenti; massime in diminuzione.

Venti. In quota inizialmente moderati da sud-ovest, poi da sud-est deboli nel pomeriggio e moderati di sera; altrove deboli con direzione variabile, salvo occasionali moderati rinforzi dai quadranti orientali in pianura.

Mare. Poco mosso.

La tendenza



Attendibilità previsione: Discreta



Attendibilità previsione: Discreta

mercoledì 8. Nelle primissime ore parecchie nubi ovunque, poi variabilità con spazi di sereno e addensamenti nuvolosi; precipitazioni discontinue con alcuni rovesci o temporali, in diradamento serale a partire da bassa pianura e costa; fiocchi di neve sostanzialmente solo sulle Dolomiti, grossomodo da 2100-2400 m; contenute variazioni di carattere locale riguardo alle temperature minime, aumento di quelle massime specie sulle zone centro-settentrionali.

giovedì 9. Contenuta variabilità, con significativi spazi di sereno e alcuni addensamenti nuvolosi; precipitazioni generalmente assenti, salvo locali piovoschi od occasionali brevi rovesci a partire dalle ore centrali sulle zone montane e pedemontane con limite delle eventuali nevicate in rialzo fino a quote dell'ordine dei 2500 m; contenute variazioni di carattere locale riguardo alle temperature minime, con prevalenza di diminuzioni nelle valli; temperature massime in discreto aumento, soprattutto sulle zone centro-settentrionali.

Previsore: AB

* il bollettino viene emesso ogni giorno alle ore 13 con aggiornamenti alle ore 16 e alle ore 9 della mattina seguente. Gli aggiornamenti previsionali si riferiscono alla giornata in corso