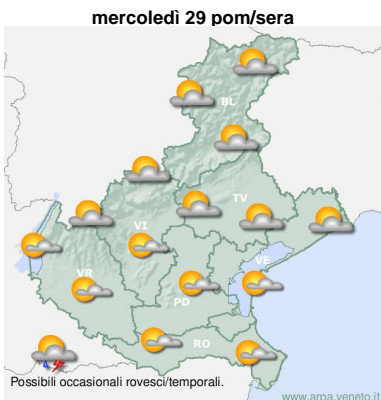
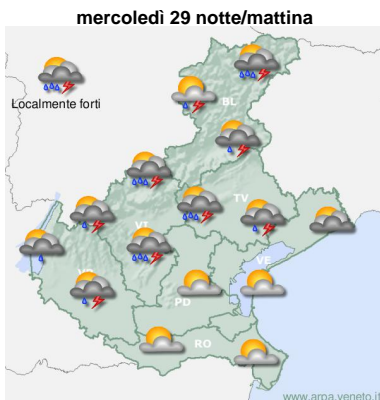


SEGNALAZIONE METEO - Fino al primo pomeriggio di mercoledì 29 il transito di un impulso perturbato porterà delle precipitazioni (più diffuse sulle zone montane e pedemontane, meno probabili sulla fascia costiera) anche con rovesci e temporali sparsi, con probabile fase più intensa tra la serata di martedì e il primo mattino di mercoledì. Saranno possibili fenomeni intensi (forti rovesci, forti raffiche, grandinate); possibili inoltre quantitativi di pioggia anche consistenti sulle zone montane e pedemontane.

Il tempo previsto



mercoledì 29. Al mattino in prevalenza nuvoloso su zone montane, pedemontane e occidentali della pianura, altrove nuvolosità irregolare alternata a parziali schiarite. Nel corso del pomeriggio tendenza a diminuzione della nuvolosità in pianura con schiarite anche ampie, sulle zone montane nubi irregolari, a tratti consistenti alternati a schiarite.

Precipitazioni. Nel corso della mattinata probabilità alta (75-100%) di rovesci e temporali su zone montane, medio-alta (50-75%) sulle zone pedemontane e localmente sulla pianura centro-occidentale, generalmente assenti altrove. Nel pomeriggio la probabilità di rovesci e temporali diminuirà fino a risultare bassa (5-25%) ovunque.

Temperature. In generale diminuzione.

Venti. In quota prevalentemente deboli dai quadranti occidentali; altrove in genere deboli con direzione variabile, salve temporanei moderati rinforzi dai quadranti orientali nel pomeriggio sulla costa.

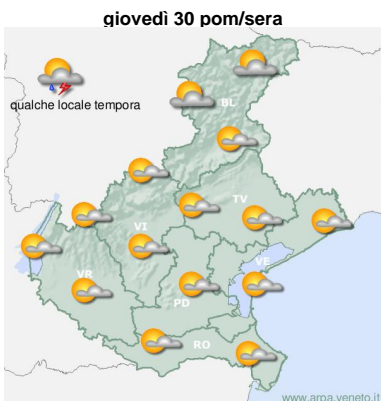
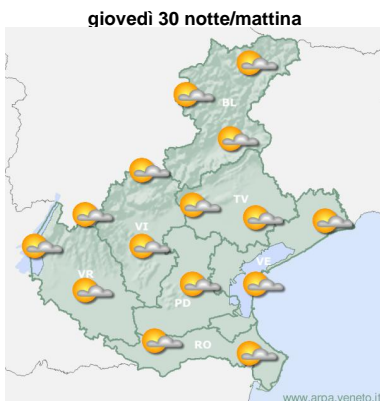
Mare. Poco mosso a quasi calmo.



Attendibilità previsione: Buona



Attendibilità previsione: Buona



giovedì 30. In pianura cielo da sereno a poco nuvoloso salvo locali modesti addensamenti di carattere temporaneo più probabili sull'entroterra, in montagna leggera variabilità con spazi di sereno anche ampi nelle ore più fresche e nubi sparse in giornata.

Precipitazioni. Possibili locali piovvaschi nelle ore diurne con probabilità medio-bassa (25-50%) sulle Dolomiti, bassa (5-25%) sulle Prealpi e nulla o molto bassa (0-5%) in pianura.

Temperature. Le minime in montagna saranno perlopiù in contenuto calo, altrove subiranno contenute variazioni di carattere locale; massime in rialzo, salvo locale stazionarietà sulla costa.

Venti. In quota, da deboli a moderati sud-occidentali; nelle valli e su buona parte della fascia pedemontana, deboli con direzione variabile; altrove nelle prime ore deboli con direzione variabile, poi perlopiù dai quadranti orientali con intensità debole o a tratti moderata.

Mare. A tratti poco mosso, a tratti quasi calmo.



Attendibilità previsione: Buona



Attendibilità previsione: Buona

La tendenza



Attendibilità previsione: Buona



Attendibilità previsione: Buona

venerdì 1. Cielo in prevalenza poco nuvoloso con significativi spazi di sereno, ma anche addensamenti sparsi nel pomeriggio in montagna, associati specie sulle Dolomiti alla probabilità di qualche pioggia anche a carattere di rovescio o temporale; per le temperature minime prevarrà un leggero aumento salvo alcune leggere controtendenze su Prealpi e fascia pedemontana, le massime subiranno contenute variazioni di carattere locale.

sabato 2. Cielo in pianura sereno od al più localmente poco nuvoloso, in montagna da poco a parzialmente nuvoloso con ampi spazi di sereno nelle ore più fresche e addensamenti sparsi in quelle più calde specie sulle Dolomiti, in genere senza precipitazioni; per le temperature minime prevarrà un lieve calo, per le massime un contenuto aumento.

Previsore: AB