

**SEGNALAZIONE METEO** - Dal tardo pomeriggio/sera di mercoledì 1 maggio alla serata di giovedì 2 frequenti precipitazioni, anche a carattere di rovescio o temporale, specie tra Prealpi e pianura; quantitativi consistenti sulle zone centro-settentrionali, localmente abbondanti su quelle prealpine e pedemontane.

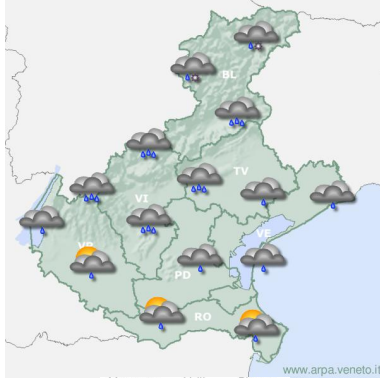
## Il tempo oggi

**mercoledì 1 pom/sera.** Nuvolosità in progressivo aumento, con probabilità crescente di precipitazioni sulle zone montane, pedemontane e sulla pianura settentrionale, con rovesci o temporali, generalmente assenti altrove o a carattere locale; dalla sera le precipitazioni tenderanno ad interessare buona parte della regione. Limite delle nevicate in abbassamento da 2500 m fino a 2000-2300 m. Temperature massime in generale calo. Venti in quota da sud-est moderati, a tratti tesi; nelle valli variabili. In pianura tendenza a prevalenza dei venti da est/sud-est sulla pianura centro meridionale, che soffieranno per buona parte del pomeriggio tesi, altrove deboli/moderati da nord-est. Alla sera attenuazione dei venti nell'entroterra, sulla costa continueranno a soffiare venti tesi da sud-est.

Temperature rilevate mercoledì 1 maggio							
	BELLUNO	PADOVA	ROVIGO	TREVISO	VENEZIA	VERONA	VICENZA
	Aeroporto	Legnaro	S.Apollinare	Treviso	Cavallino	Villafranca	S.Agostino
T min(°C)	12	17	15	15	17	14	15
T h15 (°C)	16	22	21	25	23	20	23

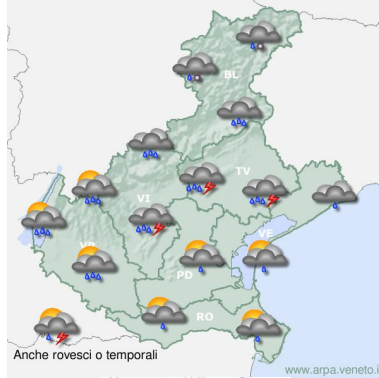
## Il tempo previsto


### giovedì 2 notte/mattina



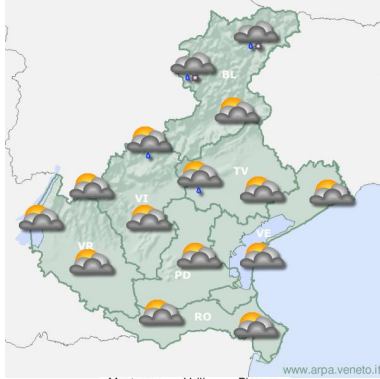
Montagna Valli Pianura  
  
 Attendibilità previsione: Buona

### giovedì 2 pom/sera



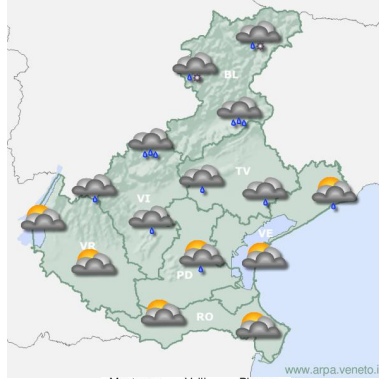
Anche rovesci o temporali  
 Montagna Valli Pianura  
  
 Attendibilità previsione: Buona

### venerdì 3 notte/mattina



Montagna Valli Pianura  
  
 Attendibilità previsione: Discreta

### venerdì 3 pom/sera



Montagna Valli Pianura  
  
 Attendibilità previsione: Discreta

**giovedì 2.** Tempo perturbato, a tratti instabile, con nuvolosità frequente fino a parte del pomeriggio, poi saranno possibili delle schiarite, specie in serata.

**Precipitazioni.** Probabilità alta (75-100%) di precipitazioni già dalla notte, anche a carattere di rovescio o temporale, con probabili temporanee pause sulla pianura centro-meridionale e sulla costa fino a parte della mattinata. Nel pomeriggio le precipitazioni saranno ancora frequenti, specie sulle zone centro-settentrionali, dove risulteranno complessivamente più consistenti. Limite delle nevicate in abbassamento fino a 1800-2100 m sulle Prealpi, 1700-2000 m sulle Dolomiti. Dalla sera precipitazioni in attenuazione ed esaurimento sui settori centro-meridionali di costa e pianura.

**Temperature.** Generale calo termico, con minime raggiunte in serata.

**Venti.** In quota moderati dai quadranti meridionali, in attenuazione dal tardo pomeriggio; nelle valli variabili. Su costa e pianura limitrofa venti dai quadranti meridionali moderati/tesi, nell'entroterra deboli variabili.

**Mare.** Mossa, con attenuazione del moto ondoso in serata.

**venerdì 3.** Tempo variabile, con nuvolosità più presente sulle zone montane e sulla pianura settentrionale, altrove annuvolamenti si alterneranno a schiarite.

**Precipitazioni.** Al mattino in pianura generalmente assenti o al più locali; sulle zone montane saranno probabili precipitazioni da locali a sparse nel corso della mattinata (probabilità medio-bassa 25-50%). Nel pomeriggio la probabilità di precipitazioni tenderà ad aumentare anche sulla pianura, con fenomeni da locali a sparsi. Il limite della neve sarà intorno ai 1500-1800 m sulle Dolomiti, 1800-2100 m sulle Prealpi.

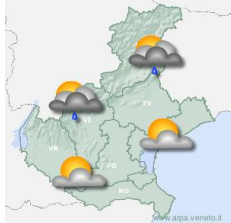
**Temperature.** Senza variazioni di rilievo, salvo calo dei valori minimi sulle zone montane.

**Venti.** In quota deboli/moderati dai quadranti settentrionali. In pianura deboli di direzione variabile.

**Mare.** In prevalenza poco mosso.

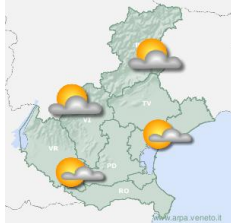
## La tendenza

### sabato 4



Attendibilità previsione: Discreta

### domenica 5



Attendibilità previsione: Discreta

**sabato 4.** Tempo variabile, a tratti instabile, con nuvolosità frequente sulle zone montane e pedemontane, in pianura da parzialmente nuvoloso o nuvoloso al mattino, a irregolarmente nuvoloso nel pomeriggio, con comparsa di schiarite anche ampie. Saranno possibili precipitazioni discontinue sulle zone montane e pedemontane, anche a carattere di rovescio o temporale, generalmente assenti altrove. Limite della neve intorno ai 2100-2400 m. Temperature in aumento in entrambi i valori.

**domenica 5.** In pianura stabile e in prevalenza soleggiato, salvo possibile residua nuvolosità nelle prime ore sui settori meridionali; sulle zone montane maggiore variabilità con nubi irregolari, specie durante le ore centrali con possibili brevi e locali precipitazioni associate. Temperature minime senza variazioni di rilievo o in locale diminuzione, massime in ulteriore aumento.

Previsore: R.R.