

PROGETTO RUMORE



20 Aprile 2015 - 24 Aprile 2015

Classe 4CS
Anno scolastico 2014-15
Liceo Scientifico G.Fracastoro

Corsi Lucia
Caleffi Giovanna
Scodellari Andrea
Speranza Giovanni

INDICE

- Definizioni
- Progetto rumore e ARPAV
- Monitoraggio
- Sondaggio
- Via G. Mameli
- Vie nella provincia di Verona
- Proposte
- Sitografia

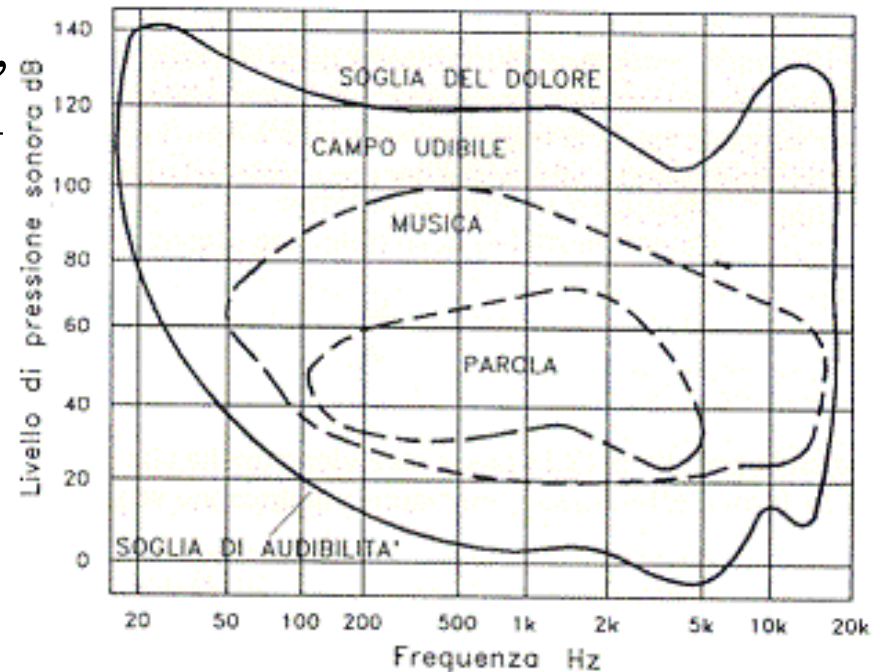


DEFINIZIONI

- *Suono*: onda sonora generata da una vibrazione periodica.
- *Rumore*: presenza di suoni che causano disturbo o nei casi peggiori danni alla salute.
- *dB*: $L_{dB} = 10 \log_{10} \left(\frac{N_1}{N_2} \right)$
- *Deviazione standard*: $DS = \sqrt{\frac{\sum(x_i - \bar{x})^2}{(n-1)}}$

DEFINIZIONI

- *Leq*: il livello della pressione sonora in dB, equivalente all'energia sonora totale in un periodo di tempo dato.
- *Gain*: differenza tra ciò che è stato percepito e la misura effettiva.
- *Soglia del dolore*: sensibilità nel percepire il dolore e nel sopportarlo.



PROGETTO RUMORE E ARPAV

ARPAV

Agenzia Regionale per la Prevenzione e Protezione Ambientale del Veneto



Agenzia Regionale per la Prevenzione
e Protezione Ambientale del Veneto

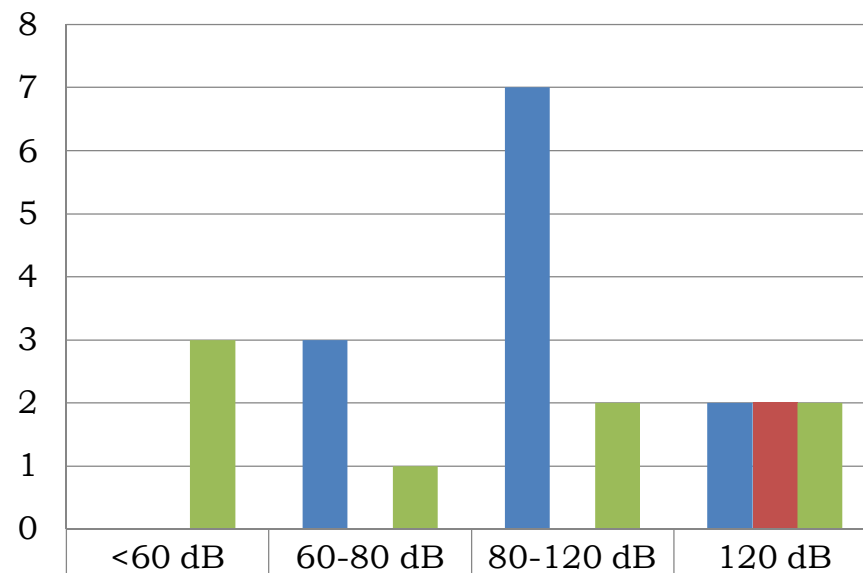
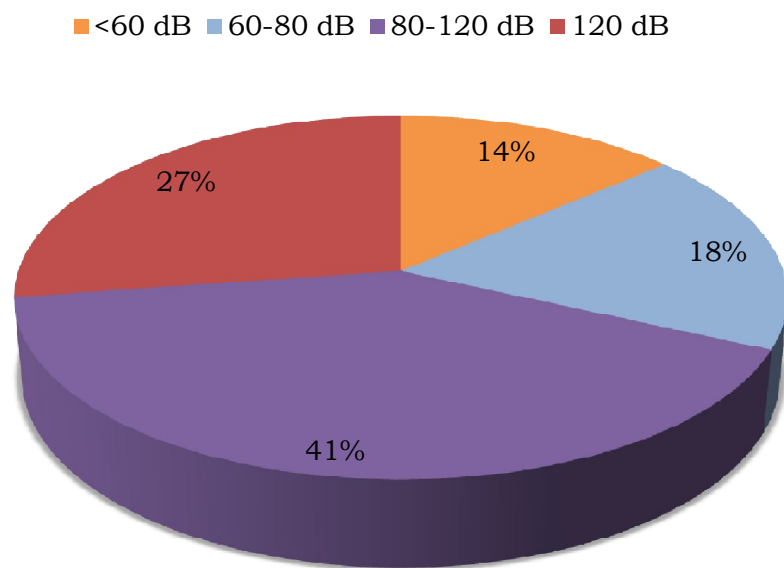
- Obiettivi del progetto:
- misurazione del rumore nelle vie della provincia di Verona
 - rendere consapevoli gli studenti dell'inquinamento acustico

MONITORAGGIO

- Nome strada: Via Goffredo Mameli
- Numero civico: 144
- Numero di corsie: 3
- Stato della pavimentazione: buona
- Applicazione: noise meter



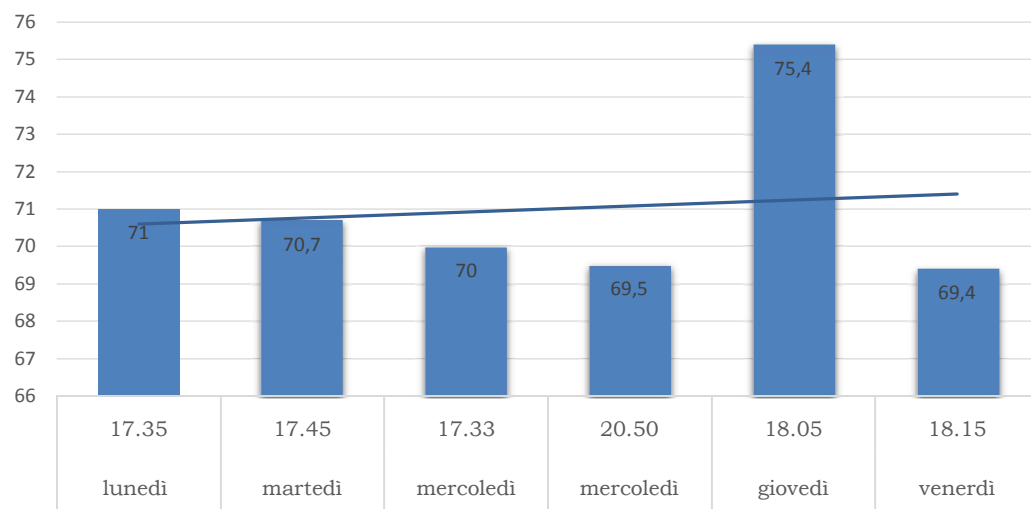
SONDAGGIO



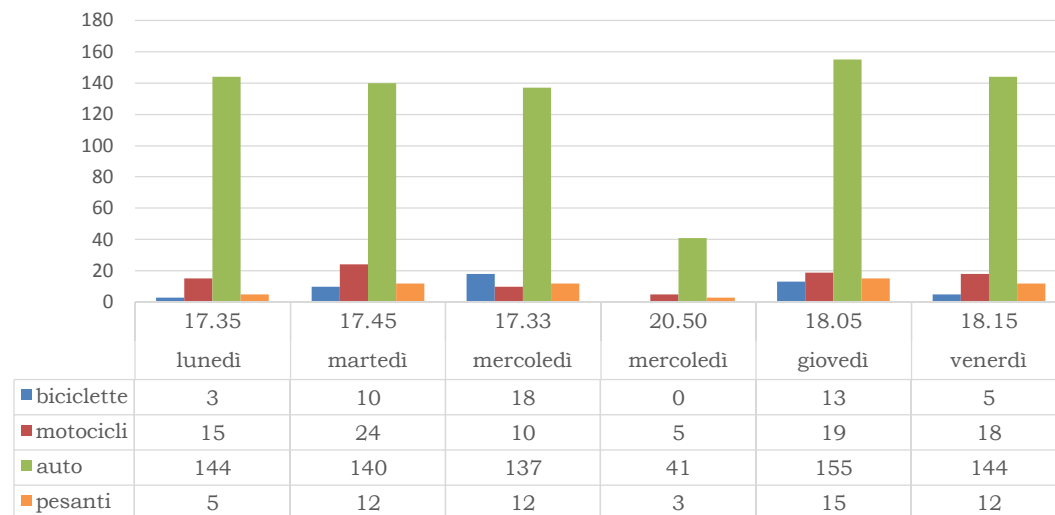
	<60 dB	60-80 dB	80-120 dB	120 dB
■ Vive vicino a via Mameli	0	3	7	2
■ Lavora vicino a via Mameli	0	0	0	2
■ Passa ogni tanto per via Mameli	3	1	2	2

VIA G. MAMELI

Leq a seconda di giorno e ora

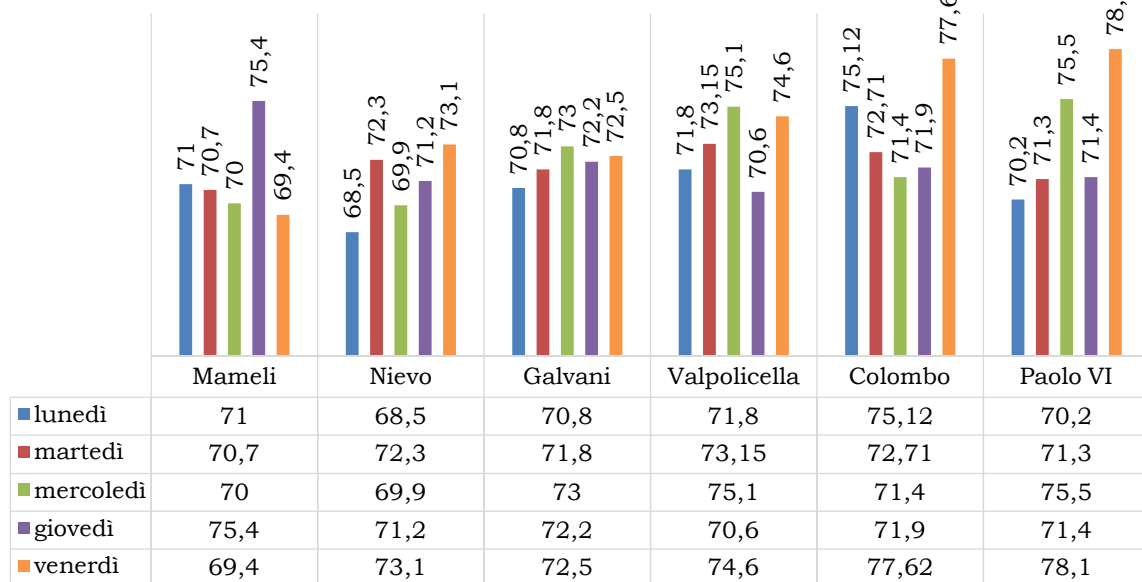


veicoli in via Mameli per giorno

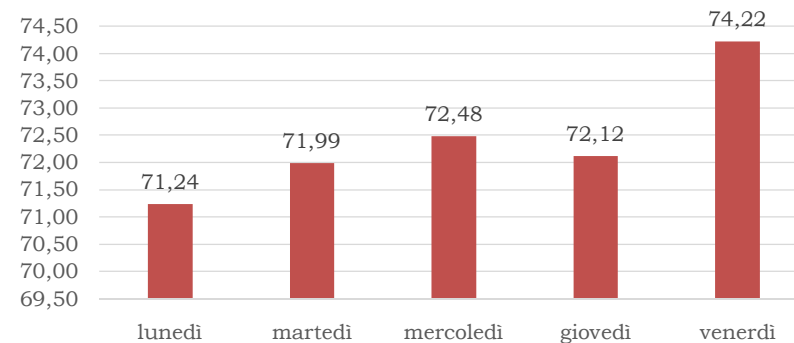


VIE NELLA PROVINCIA DI VERONA

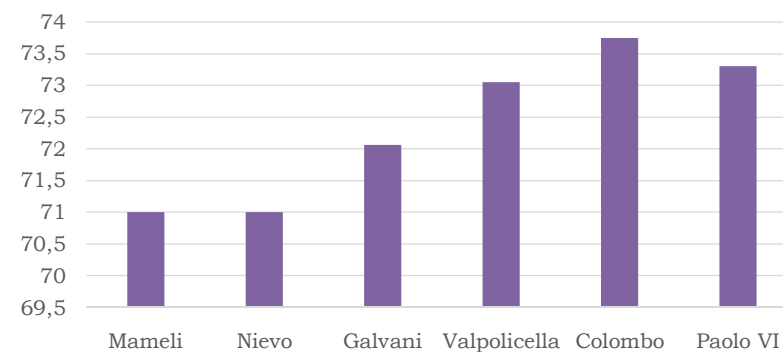
Leq giornaliero



Media giornaliera VR

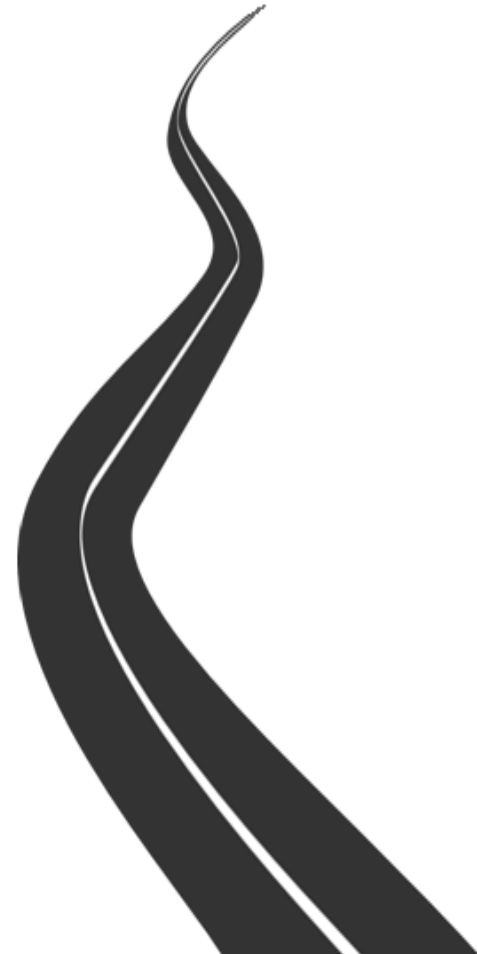


Media per via



PROPOSTE

- Abbassare i limiti di emissioni sonore
- Introdurre etichette informative che indichino il rumore prodotto da ogni modello in commercio
- Scegliere un'auto ibrida ed elettrica
- Fare strade con asfalto fonoassorbente
- Piantare alberi o piante in città e a bordo della strada



SITOGRAFIA

- <http://it.wikipedia.org/wiki/Decibel>
- <http://www.progetica.it/educationonline/InvestementProfiler/LaStrategiaComportamentale/int02/06int02d.htm>
- <http://www.acoustic-glossary.co.uk/leq.htm>
- http://ita.arpalombardia.it/ita/aree_tematiche/agentifisici/index_rumore.asp
- http://www.museoscienza.org/cimeli/galleria_mostre/carta_forbici/prod_arte_suo_no/sito_prod_art_suono/suono2.htm
- http://www.medicina-benessere.com/Sessualita/soglia_del_dolore.html

(27.05.2015 ore 17:30)