

# Bollettino BOE DELTA DEL PO

# 178

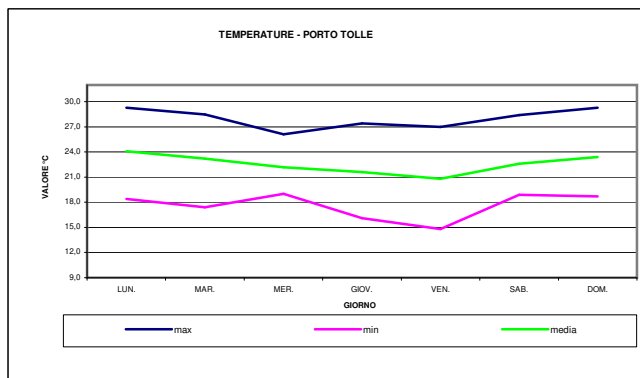
# del 27 Giugno 2019

## SITUAZIONE METEOROLOGICA GENERALE

dal 03/06/2019 al 09/06/2019

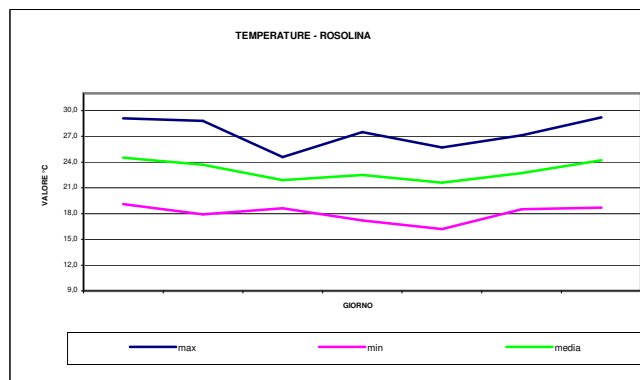
### Porto Tolle

TEMPERATURA	LUN.	MAR.	MER.	GIOV.	VEN.	SAB.	DOM.
max	29,3	28,5	26,1	27,4	27,0	28,4	29,3
min	18,4	17,4	19,0	16,1	14,8	18,9	18,7
media	24,1	23,2	22,2	21,6	20,8	22,6	23,4
precipitazioni mm	0,0	0,0	0,0	0,0	0,0	0,0	0,0
condizioni meteo							



### Rosolina

TEMPERATURA	LUN.	MAR.	MER.	GIOV.	VEN.	SAB.	DOM.
max	29,1	28,8	24,6	27,5	25,7	27,1	29,2
min	19,1	17,9	18,6	17,2	16,2	18,5	18,7
media	24,5	23,7	21,9	22,5	21,6	22,7	24,2
precipitazioni mm	0,0	0,0	0,0	0,0	0,0	0,0	0,0
condizioni meteo							



N.D. non disponibile

## Localizzazione delle sonde

Il bollettino è suddiviso in tre sezioni; nella prima sezione sono contenuti i valori medi, minimi e massimi dei dati non validati riferiti al giorno precedente l'emissione del bollettino giornaliero e la tendenza, di ogni singolo valore, rispetto ai dati del giorno prima. Nella seconda sezione sono inseriti i grafici che illustrano il confronto dei singoli parametri tra le varie aree lagunari monitorate. I dati utilizzati per l'elaborazione risultano essere quelli validati e riguardano la settimana di riferimento indicata. Nella terza sezione sono rappresentati: i dati di marea, prodotti dalla Rete mareografica nazionale rilevati presso la stazione di Venezia e di Ravenna e i dati medi di portata rilevati presso la stazione ARPA dell'Emilia Romagna di Pontelagoscuro.





arpav

**Dipartimento Provinciale di Rovigo**  
**SERVIZIO MONITORAGGIO E VALUTAZIONI**  
 www.arpa.veneto.it

**Bollettino BOE DELTA DEL PO****178****del 27 Giugno 2019****SEZIONE 1****MEDIE DEI DATI IN ATTESA DI VALIDAZIONE E ANDAMENTO RISPETTO AL VALORE DEL GIORNO PRECEDENTE**

<b>TEMPERATURA °C</b>										
	STATO SENSORE	medio			min			max		
DATA	26/6/19	25/6/19	26/6/19		25/6/19	26/6/19		25/6/19	26/6/19	
BASSON	A	27,9	28,9	↑	26,8	27,4	↑	30,4	30,5	↑
MARINETTA	A	26,9	28,0	↑	25,9	27,1	↑	28,2	29,8	↑
SCARDOVARI INTERNO	A	28,4	29,0	↑	27,6	28,2	↑	29,2	29,9	↑
SCARDOVARI MARE	A	26,5	27,5	↑	25,3	26,9	↑	27,7	28,7	↑
VALLONA	A	28,6	29,7	↑	27,2	28,2	↑	30,6	31,8	↑
CANARIN	A	27,7	28,8	↑	26,1	26,8	↑	30,3	31,0	↑
BARBAMARCO	A	28,4	29,6	↑	27,3	28,8	↑	29,4	31,1	↑

<b>pH unità di pH</b>										
	STATO SENSORE	medio			min			max		
DATA	26/6/19	25/6/19	26/6/19		25/6/19	26/6/19		25/6/19	26/6/19	
BASSON	A	8,6	8,6	→	8,4	8,4	→	8,9	9,0	↑
MARINETTA	A	8,1	8,2	↑	7,9	7,9	→	8,4	8,6	↑
SCARDOVARI INTERNO	A	8,8	8,8	→	8,5	8,8	↑	8,9	8,9	→
SCARDOVARI MARE	A	8,2	8,2	→	8,1	8,1	→	8,2	8,3	↑
VALLONA	A	8,6	8,7	↑	8,3	8,4	↑	8,9	8,9	→
CANARIN	A	8,4	8,4	→	8,0	8,0	→	8,7	8,7	→
BARBAMARCO	A	8,7	8,7	→	8,6	8,5	↓	9,0	8,9	↓

A sonda attiva

N.A. sonda disattivata

\*\* collegamento interrotto

\*\*\* medie dati parziali

# dato non disponibile-elettrodo di misura in attesa di manutenzione

@ sonda in manutenzione



**Bollettino BOE DELTA DEL PO**

**178**

**del 27 Giugno 2019**

<b>SALINITA' ‰</b>										
	STATO SENSORE	medio			min			max		
DATA	26/6/19	25/6/19	26/6/19	25/6/19	26/6/19	25/6/19	26/6/19	25/6/19	26/6/19	
BASSON	A	8,0	6,9	↓	3,6	4,7	↑	17,2	10,8	↓
MARINETTA	A	19,2	18,2	↓	11,3	13,9	↑	25,6	24,6	↓
SCARDOVARI INTERNO	A	25,7	25,9	↑	8,0	8,8	↑	26,7	26,5	↓
SCARDOVARI MARE	A	26,0	25,8	↓	21,1	24,8	↑	30,0	27,2	↓
VALLONA	A	20,0	19,1	↓	17,6	17,3	↓	22,0	20,6	↓
CANARIN	A	20,0	20,1	↑	15,9	16,2	↑	26,4	28,9	↑
BARBAMARCO	A	23,5	22,2	↓	21,1	20,1	↓	25,6	23,4	↓

<b>OSSIGENO DISCIOLTO mg/L</b>										
	STATO SENSORE	medio			min			max		
DATA	26/6/19	25/6/19	26/6/19	25/6/19	26/6/19	25/6/19	26/6/19	25/6/19	26/6/19	
BASSON	A	8,7	8,4	↓	5,2	4,6	↓	12,3	11,9	↓
MARINETTA	A	5,4	7,9	↑	2,5	2,7	↑	8,1	13,7	↑
SCARDOVARI INTERNO	A	9,3	9,4	↑	7,7	8,4	↑	10,6	10,5	↓
SCARDOVARI MARE	A	7,9	8,1	↑	5,5	5,3	↓	9,8	10,3	↑
VALLONA	A	11,8	11,4	↓	6,2	6,2	→	16,4	16,1	↓
CANARIN	A	7,3	7,0	↓	2,7	2,0	↓	10,4	11,7	↑
BARBAMARCO	A	17,0	16,5	↓	12,8	12,7	↓	24,7	21,4	↓

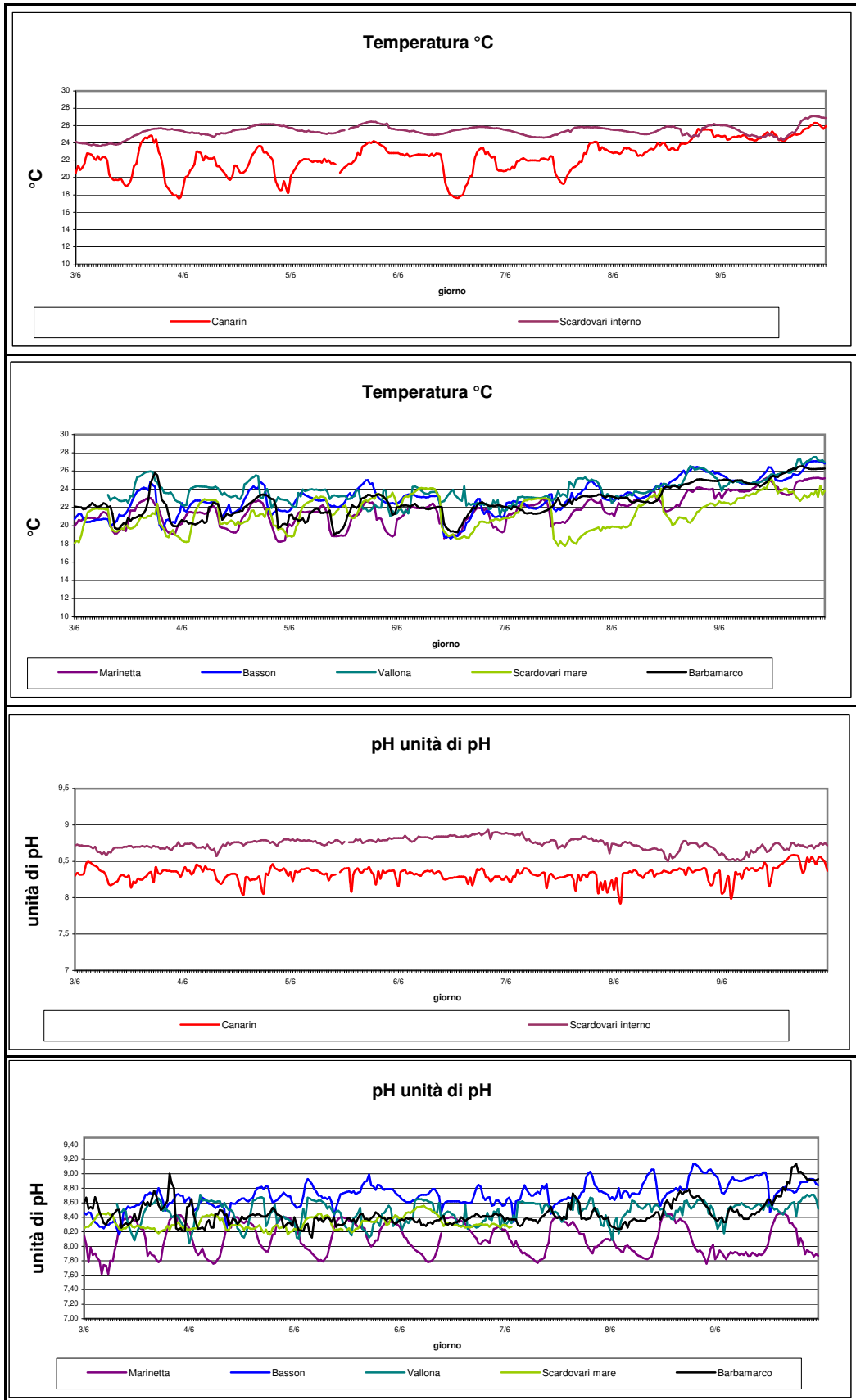
<b>CLOROFILLA ug/L</b>										
	STATO SENSORE	medio			min			max		
DATA	26/6/19	25/6/19	26/6/19	25/6/19	26/6/19	25/6/19	26/6/19	25/6/19	26/6/19	
SCARDOVARI INTERNO	A	2,3	1,9	↓	1,0	0,8	↓	6,3	4,7	↓
SCARDOVARI MARE	A	3,3	4,5	↑	1,0	1,9	↑	5,5	8,3	↑
BARBAMARCO	A	2,2	3,9	↑	1,0	1,6	↑	7,3	7,1	↓



arpav

SEZIONE 2

GRAFICI DEI DATI VALIDATI dal 03/06/2019 al 09/06/2019





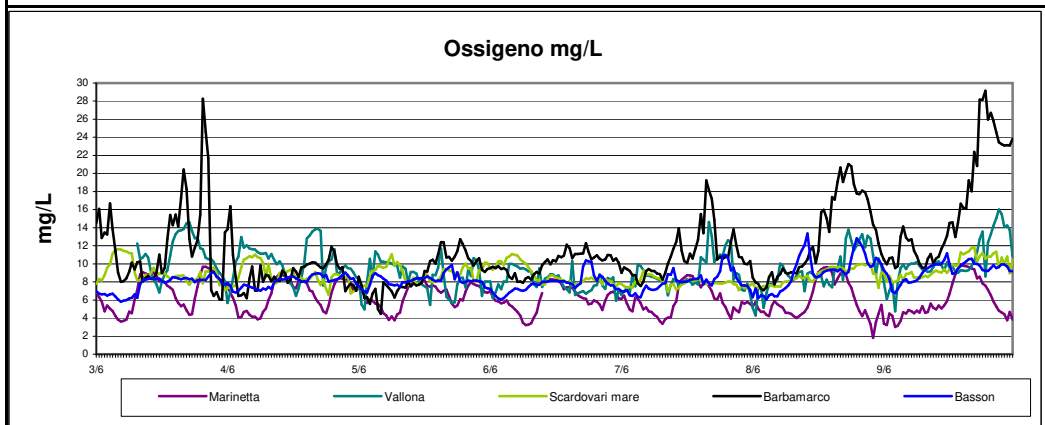
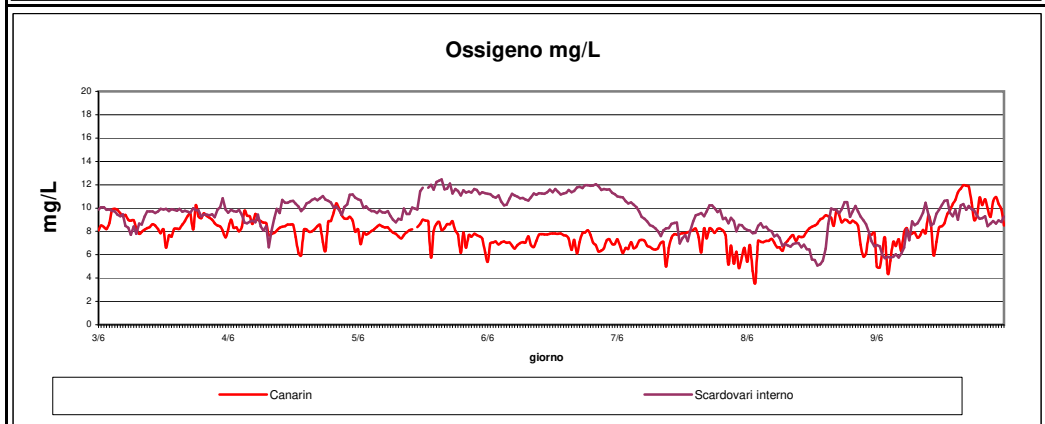
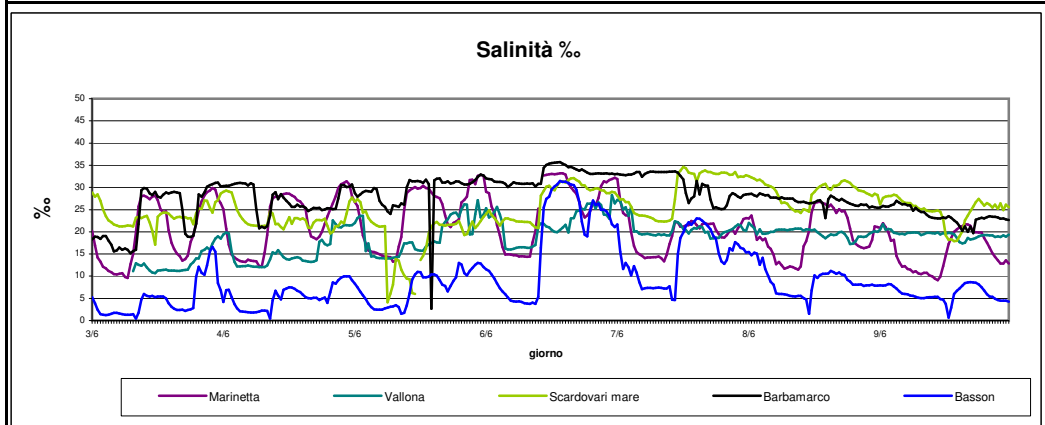
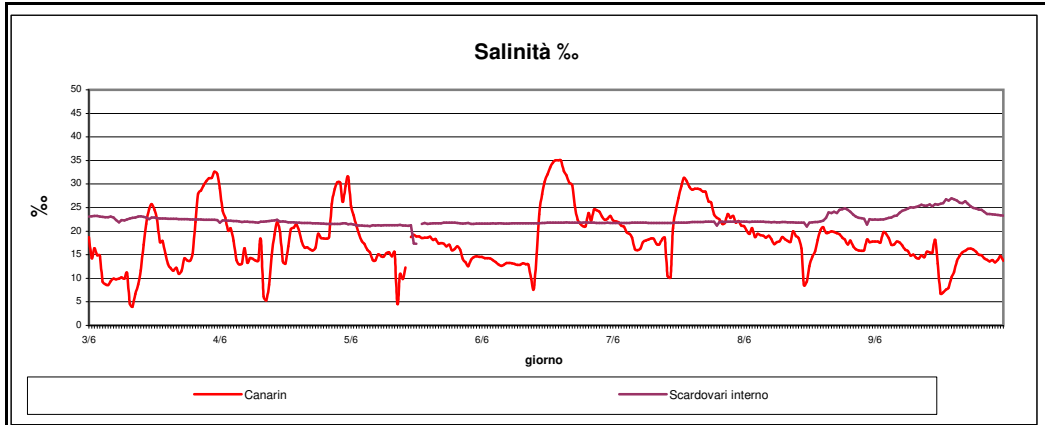
arpav

Dipartimento Provinciale di Rovigo  
SERVIZIO MONITORAGGIO E VALUTAZIONI  
www.arpa.veneto.it

**Bollettino BOE DELTA DEL PO**

**178**

**del 27 Giugno 2019**





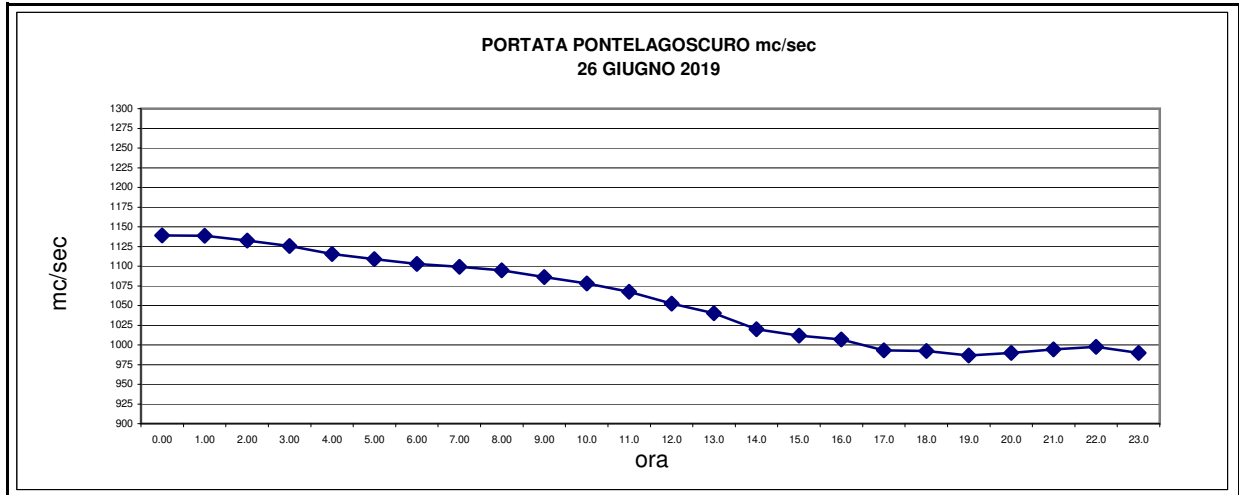
**Bollettino BOE DELTA DEL PO**

**178**

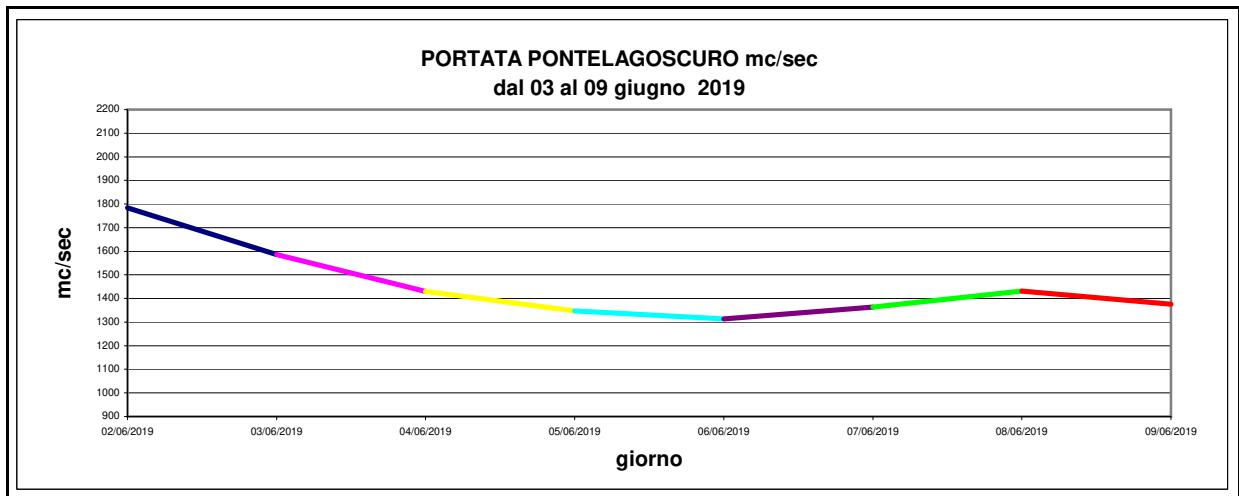
**del 27 Giugno 2019**

**SEZIONE 3**

RAPPRESENTAZIONE GRAFICA GIORNALIERA DELLA PORTATA



RAPPRESENTAZIONE GRAFICA SETTIMANALE DELLA PORTATA



RAPPRESENTAZIONE GRAFICA SETTIMANALE DELLA MAREA

