

Bollettino BOE DELTA DEL PO

220

del 08 Agosto 2021

SITUAZIONE METEOROLOGICA GENERALE

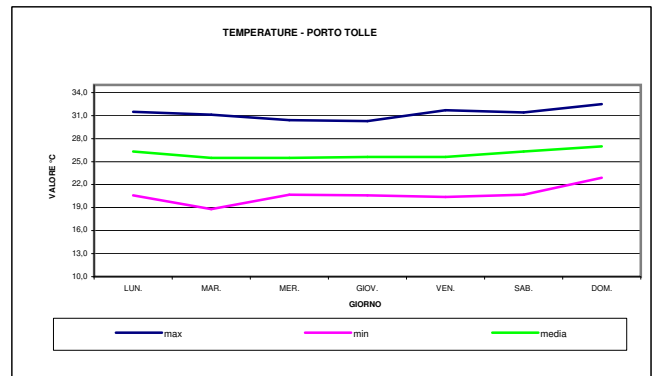
dal

19/07/2021

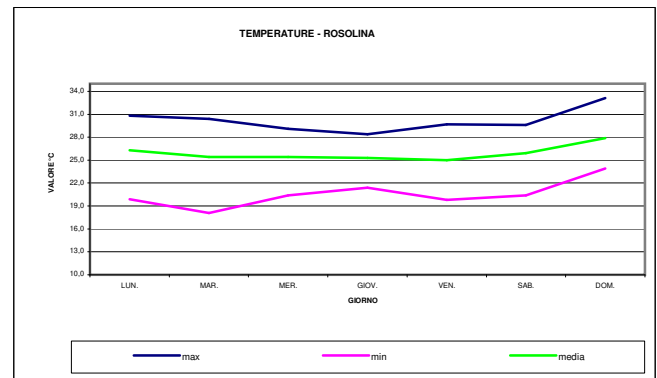
al

25/07/2021

Porto Tolle							
TEMPERATURA	LUN.	MAR.	MER.	GIOV.	VEN.	SAB.	DOM.
max	31,5	31,1	30,4	30,3	31,7	31,4	32,5
min	20,6	18,8	20,7	20,6	20,4	20,7	22,9
media	26,3	25,5	25,5	25,6	25,6	26,3	27,0
precipitazioni mm	0,0	0,0	0,0	0,0	0,0	0,0	0,0
condizioni meteo	N.D.	N.D.		N.D.	N.D.	N.D.	N.D.



Rosolina							
TEMPERATURA	LUN.	MAR.	MER.	GIOV.	VEN.	SAB.	DOM.
max	30,8	30,4	29,1	28,4	29,7	29,6	33,1
min	19,9	18,1	20,4	21,4	19,8	20,4	23,9
media	26,3	25,4	25,4	25,3	25,0	25,9	27,9
precipitazioni mm	0,0	0,0	0,0	0,0	0,4	0,0	0,0
condizioni meteo	N.D.	N.D.	N.D.	N.D.	N.D.	N.D.	N.D.



N.D. non disponibile

Localizzazione delle sonde

Il bollettino è suddiviso in tre sezioni; nella prima sezione sono contenuti i valori medi, minimi e massimi dei dati non validati riferiti al giorno precedente l'emissione del bollettino giornaliero e la tendenza, di ogni singolo valore, rispetto ai dati del giorno prima. Nella seconda sezione sono inseriti i grafici che illustrano il confronto dei singoli parametri tra le varie aree lagunari monitorate. I dati utilizzati per l'elaborazione risultano essere quelli validati e riguardano la settimana di riferimento indicata. Nella terza sezione sono rappresentati: i dati di marea, prodotti dalla Rete mareografica nazionale rilevati presso la stazione di Venezia e di Ravenna e i dati medi di portata rilevati presso la stazione ARPA dell'Emilia Romagna di Pontelagoscuro.



SEZIONE 1

MEDIE DEI DATI IN ATTESA DI VALIDAZIONE E ANDAMENTO RISPETTO AL VALORE DEL GIORNO PRECEDENTE

TEMPERATURA °C										
	STATO SENSORE	medio			min			max		
DATA	7/8/21	6/8/21	7/8/21		6/8/21	7/8/21		6/8/21	7/8/21	
BASSON	A	26,2	26,4	↑	23,9	25,3	↑	28,3	27,9	↓
MARINETTA	A	26,1	26,6	↑	24,3	25,8	↑	27,7	27,8	↑
SCARDOVARI INTERNO	A	25,5	26,3	↑	25,0	25,8	↑	26,0	27,1	↑
SCARDOVARI MARE	A	25,7	26,3	↑	24,3	25,0	↑	26,8	27,4	↑
VALLONA	A	26,5	26,9	↑	25,0	26,0	↑	27,8	28,2	↑
CANARIN	A	26,1	26,6	↑	24,4	25,5	↑	27,7	28,3	↑
BARBAMARCO	A	27,0	27,1	↑	25,9	26,1	↑	27,9	28,6	↑

pH unità di pH										
	STATO SENSORE	medio			min			max		
DATA	7/8/21	6/8/21	7/8/21		6/8/21	7/8/21		6/8/21	7/8/21	
BASSON	A	8,5	8,5	→	8,4	8,4	→	8,7	8,6	↓
MARINETTA	A	8,3	8,3	→	8,1	8,1	→	8,5	8,5	→
SCARDOVARI INTERNO	A	8,4	8,4	→	8,3	8,4	↑	8,5	8,5	→
SCARDOVARI MARE	A	8,3	8,3	→	8,2	8,3	↑	8,4	8,4	→
VALLONA	A	8,5	8,5	→	8,3	8,3	→	8,6	8,7	↑
CANARIN	A	8,3	8,3	→	8,2	8,2	→	8,4	8,4	→
BARBAMARCO	A	8,2	8,2	→	8,0	8,1	↑	8,4	8,3	↓

- A sonda attiva
- N.A. sonda disattivata
- ** collegamento interrotto
- *** medie dati parziali
- # dato non disponibile-elettrodo di misura in attesa di manutenzione
- @ sonda in manutenzione

SALINITA' ‰										
	STATO SENSORE	medio			min			max		
DATA	7/8/21	6/8/21	7/8/21		6/8/21	7/8/21		6/8/21	7/8/21	
BASSON	A	17,0	19,4	↑	7,2	8,1	↑	29,1	29,2	↑
MARINETTA	A	23,9	26,9	↑	15,3	15,8	↑	32,3	33,3	↑
SCARDOVARI INTERNO	A	28,0	27,7	↓	27,2	27,6	↑	28,7	27,9	↓
SCARDOVARI MARE	A	31,1	28,3	↓	28,1	23,9	↓	33,7	31,4	↓
VALLONA	A	19,2	20,1	↑	18,6	18,7	↑	20,3	23,4	↑
CANARIN	A	26,4	25,2	↓	18,1	16,5	↓	33,3	32,0	↓
BARBAMARCO	A	29,1	28,3	↓	26,4	25,3	↓	30,7	31,1	↑

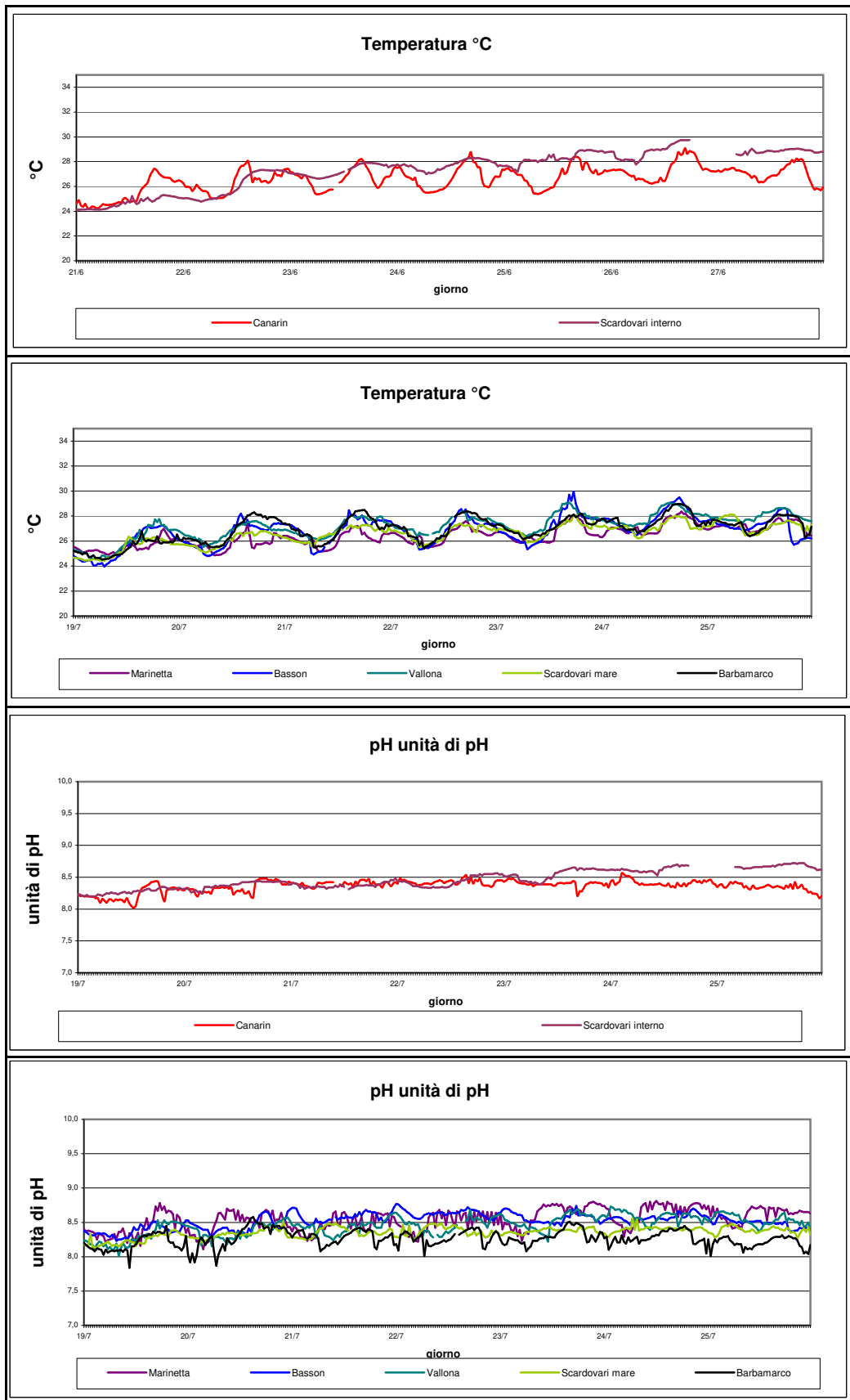
OSSIGENO DISCIOLTO mg/L										
	STATO SENSORE	medio			min			max		
DATA	7/8/21	6/8/21	7/8/21		6/8/21	7/8/21		6/8/21	7/8/21	
BASSON	A	7,2	7,0	↓	6,0	5,1	↓	9,9	8,6	↓
MARINETTA	A	5,7	5,5	↓	4,3	2,6	↓	7,1	6,6	↓
SCARDOVARI INTERNO	A	6,8	7,8	↑	5,4	6,1	↑	8,5	9,0	↑
SCARDOVARI MARE	A	6,8	7,1	↑	5,3	5,3	→	8,2	8,2	→
VALLONA	A	6,2	6,7	↑	3,5	2,7	↓	9,6	9,0	↓
CANARIN	A	6,4	6,2	↓	5,3	4,6	↓	7,8	7,1	↓
BARBAMARCO	A	7,2	7,6	↑	2,8	4,7	↑	13,5	12,3	↓

CLOROFILLA ug/L										
	STATO SENSORE	medio			min			max		
DATA	7/8/21	6/8/21	7/8/21		6/8/21	7/8/21		6/8/21	7/8/21	
SCARDOVARI INTERNO	A	4,6	4,4	↓	0,7	1,2	↑	20,8	26,4	↑
SCARDOVARI MARE	A	8,4	11,6	↑	1,3	3,1	↑	30,0	33,7	↑
BARBAMARCO	A	11,4	6,6	↓	2,0	1,6	↓	30,3	14,6	↓



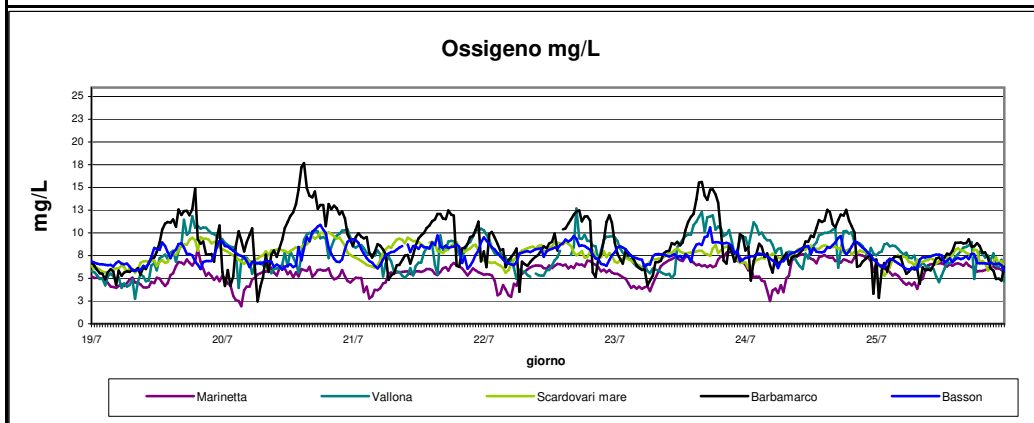
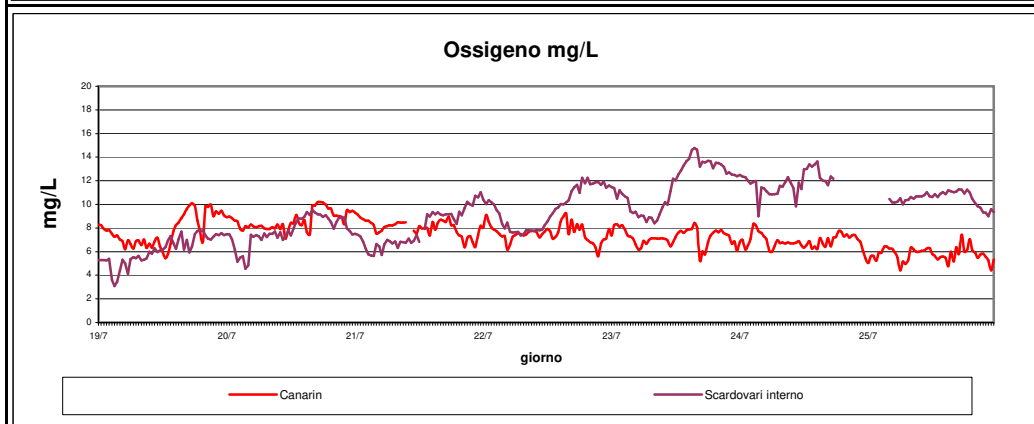
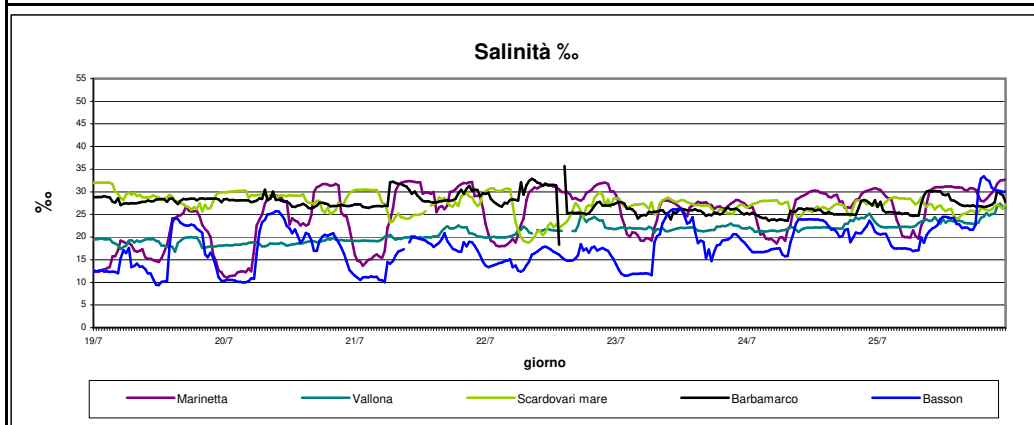
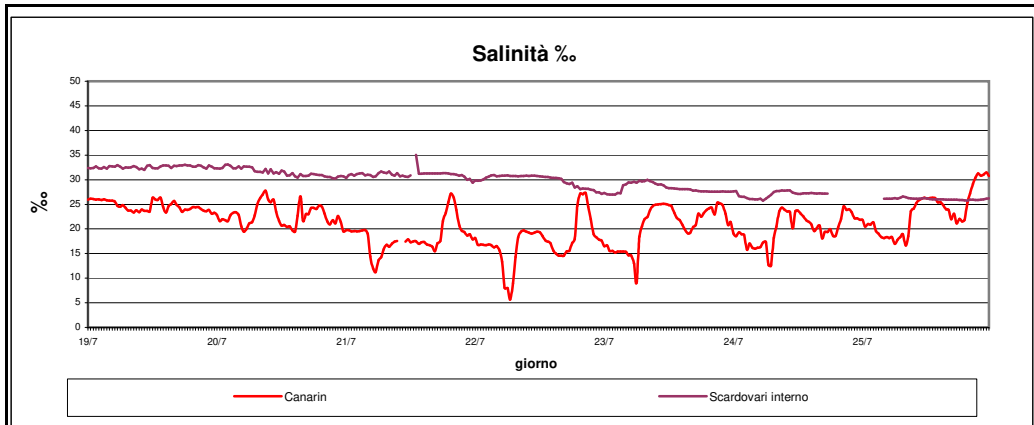
SEZIONE 2

GRAFICI DEI DATI VALIDATI dal 19/07/2021 al 25/07/2021





arpav

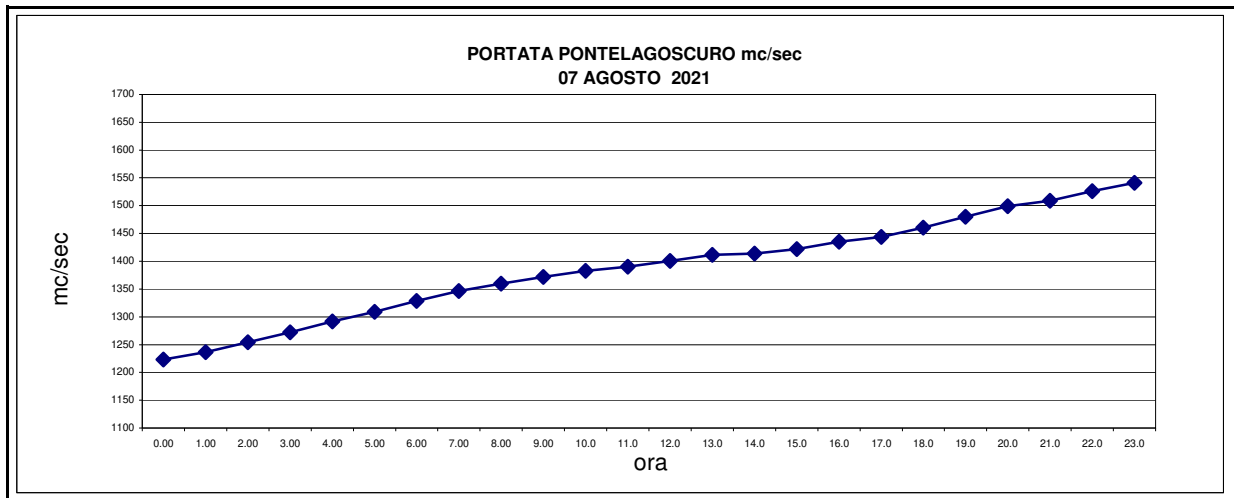




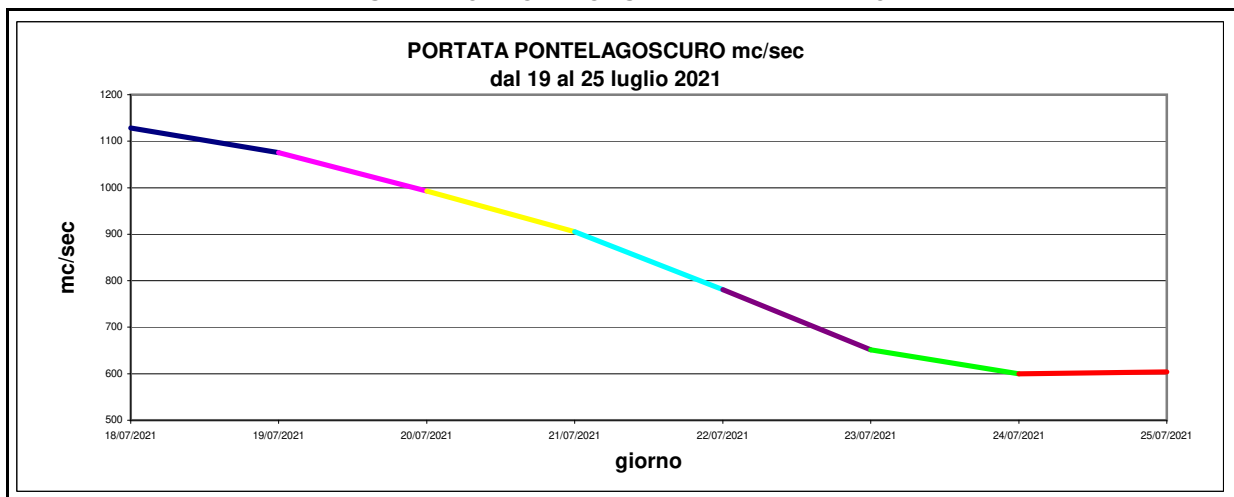
arpav

SEZIONE 3

RAPPRESENTAZIONE GRAFICA GIORNALIERA DELLA PORTATA



RAPPRESENTAZIONE GRAFICA SETTIMANALE DELLA PORTATA



RAPPRESENTAZIONE GRAFICA SETTIMANALE DELLA MAREA

