



arpav

Bollettino BOE DELTA DEL PO

95

del 05 Aprile 2021

SITUAZIONE METEOROLOGICA GENERALE

dal

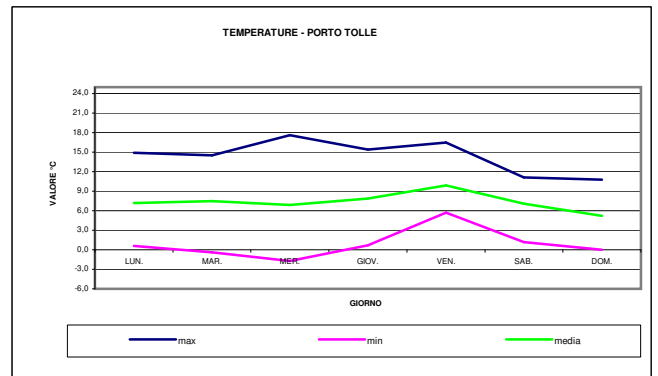
01/03/2021

al

07/03/2021

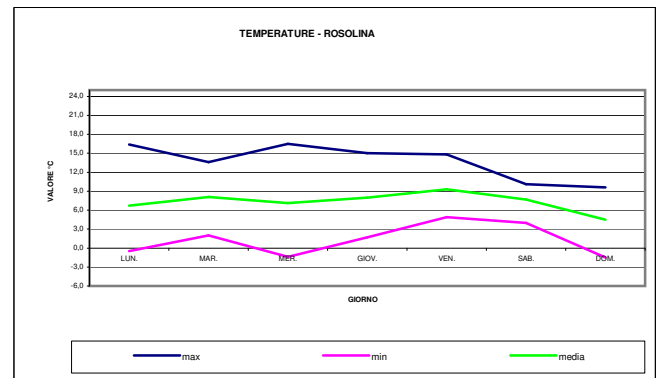
Porto Tolle

TEMPERATURA	LUN.	MAR.	MER.	GIOV.	VEN.	SAB.	DOM.
max	14,9	14,5	17,6	15,4	16,5	11,1	10,8
min	0,6	-0,4	-1,7	0,7	5,7	1,2	0,0
media	7,2	7,5	6,9	7,9	9,9	7,1	5,2
precipitazioni mm	0,0	0,0	0,0	0,0	0,0	15,2	0,0
condizioni meteo							



Rosolina

TEMPERATURA	LUN.	MAR.	MER.	GIOV.	VEN.	SAB.	DOM.
max	16,4	13,6	16,5	15,0	14,8	10,1	9,6
min	-0,5	2,0	-1,4	1,7	4,9	4,0	-1,5
media	6,7	8,1	7,1	8,0	9,3	7,7	4,5
precipitazioni mm	0,0	0,0	0,2	0,0	0,0	4,0	0,0
condizioni meteo							



N.D. non disponibile

Il bollettino è suddiviso in tre sezioni; nella prima sezione sono contenuti i valori medi, minimi e massimi dei dati non validati riferiti al giorno precedente l'emissione del bollettino giornaliero e la tendenza, di ogni singolo valore, rispetto ai dati del giorno prima. Nella seconda sezione sono inseriti i grafici che illustrano il confronto dei singoli parametri tra le varie aree lagunari monitorate. I dati utilizzati per l'elaborazione risultano essere quelli validati e riguardano la settimana di riferimento indicata. Nella terza sezione sono rappresentati: i dati di marea, prodotti dalla Rete mareografica nazionale rilevati presso la stazione di Venezia e di Ravenna e i dati medi di portata rilevati presso la stazione ARPA dell'Emilia Romagna di Pontelagoscuro.

Localizzazione delle sonde



SEZIONE 1

MEDIE DEI DATI IN ATTESA DI VALIDAZIONE E ANDAMENTO RISPETTO AL VALORE DEL GIORNO PRECEDENTE

TEMPERATURA °C										
	STATO SENSORE	medio			min			max		
DATA	4/4/21	3/4/21	4/4/21		3/4/21	4/4/21		3/4/21	4/4/21	
BASSON	A	14,7	12,9	↓	12,4	11,8	↓	17,6	14,4	↓
MARINETTA	@	0,0	0,0		0,0	0,0		0,0	0,0	
SCARDOVARI INTERNO	A	17,5	16,2	↓	16,8	15,8	↓	18,2	16,7	↓
SCARDOVARI MARE	A	15,1	15,1	→	14,4	13,6	↓	15,8	15,8	→
VALLONA	A	16,6	15,8	↓	15,7	15,2	↓	17,9	16,6	↓
CANARIN	A	14,9	13,7	↓	13,6	13,1	↓	15,8	14,4	↓
BARBAMARCO	A	15,8	14,8	↓	14,8	13,4	↓	16,6	15,9	↓

pH unità di pH										
	STATO SENSORE	medio			min			max		
DATA	4/4/21	3/4/21	4/4/21		3/4/21	4/4/21		3/4/21	4/4/21	
BASSON	A	8,4	8,4	→	8,3	8,3	→	8,6	8,4	↓
MARINETTA	@	0,0	0,0		0,0	0,0		0,0	0,0	
SCARDOVARI INTERNO	A	8,3	8,2	↓	8,2	8,2	→	8,3	8,3	→
SCARDOVARI MARE	A	8,4	8,4	→	8,4	8,4	→	8,5	8,6	↑
VALLONA	A	8,4	8,4	→	8,4	8,3	↓	8,4	8,4	→
CANARIN	A	8,3	8,3	→	8,2	8,2	→	8,4	8,3	↓
BARBAMARCO	A	8,6	8,7	↑	8,5	8,5	→	8,7	8,9	↑

- A sonda attiva
- N.A. sonda disattivata
- ** collegamento interrotto
- *** medie dati parziali
- # dato non disponibile-elettrodo di misura in attesa di manutenzione
- @ sonda in manutenzione

SALINITA' ‰										
	STATO SENSORE	medio			min			max		
DATA	4/4/21	3/4/21	4/4/21		3/4/21	4/4/21		3/4/21	4/4/21	
BASSON	A	26,4	27,9	↑	14,2	24,7	↑	33,7	33,4	↓
MARINETTA	@	0,0	0,0		0,0	0,0		0,0	0,0	
SCARDOVARI INTERNO	#	0,0	0,0		0,0	0,0		0,0	0,0	
SCARDOVARI MARE	A	26,4	23,9	↓	24,8	20,2	↓	30,0	26,3	↓
VALLONA	A	19,8	19,6	↓	17,5	17,7	↑	20,9	20,8	↓
CANARIN	A	26,2	23,9	↓	14,8	18,1	↑	32,3	29,2	↓
BARBAMARCO	A	27,8	26,4	↓	24,7	25,0	↑	32,0	27,8	↓

OSSIGENO DISCIOLTO mg/L										
	STATO SENSORE	medio			min			max		
DATA	4/4/21	3/4/21	4/4/21		3/4/21	4/4/21		3/4/21	4/4/21	
BASSON	A	8,8	8,5	↓	8,2	7,4	↓	11,2	9,2	↓
MARINETTA	@	0,0	0,0		0,0	0,0		0,0	0,0	
SCARDOVARI INTERNO	A	9,4	9,0	↓	9,1	8,3	↓	9,8	9,9	↑
SCARDOVARI MARE	A	8,9	8,3	↓	8,2	7,5	↓	10,0	9,1	↓
VALLONA	A	9,0	8,4	↓	8,3	7,7	↓	10,1	9,5	↓
CANARIN	A	8,3	8,1	↓	7,2	7,4	↑	10,1	8,8	↓
BARBAMARCO	A	7,2	8,4	↑	6,0	5,6	↓	8,6	12,2	↑

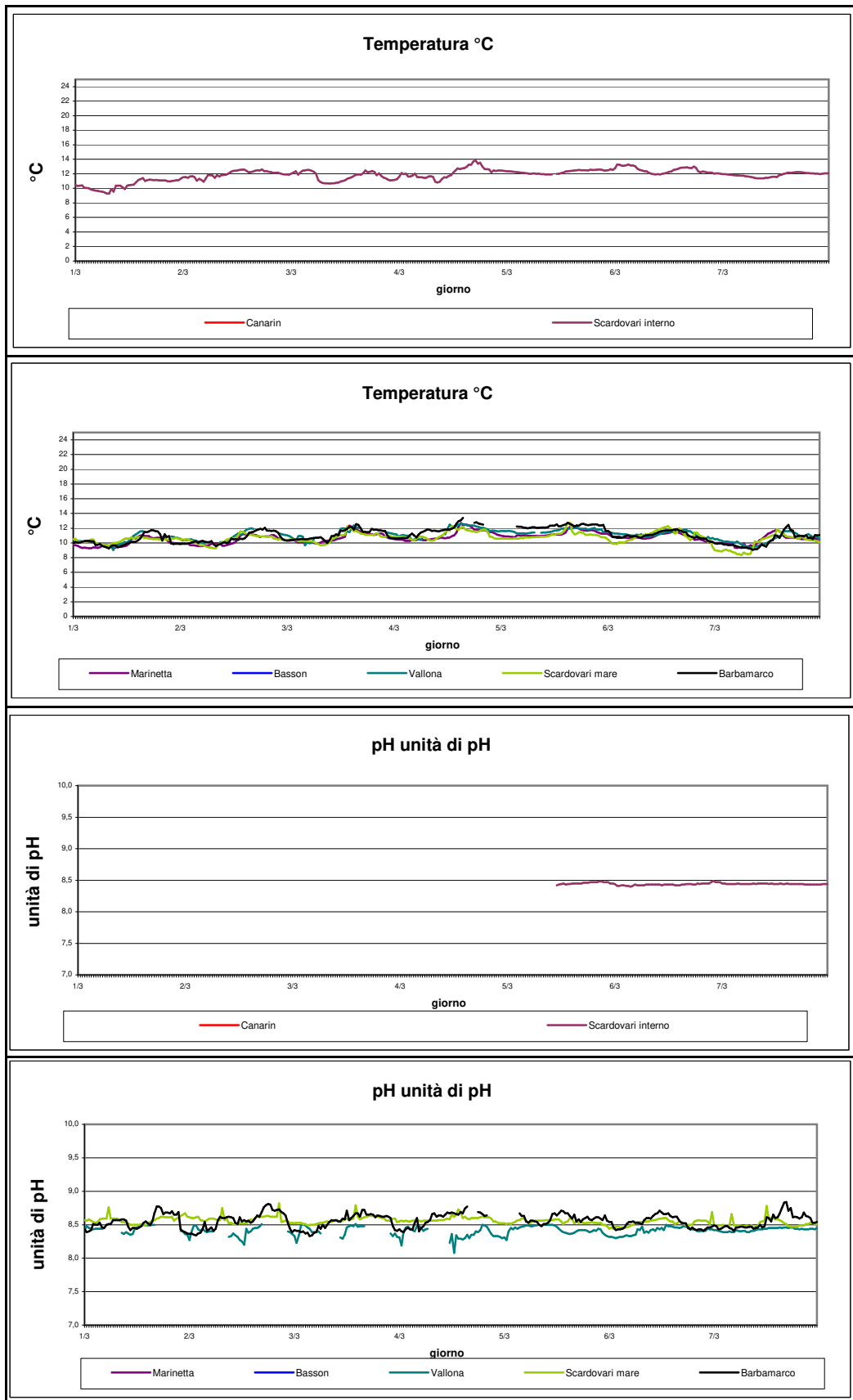
CLOROFILLA ug/L										
	STATO SENSORE	medio			min			max		
DATA	4/4/21	3/4/21	4/4/21		3/4/21	4/4/21		3/4/21	4/4/21	
SCARDOVARI INTERNO	A	0,2	0,4	↑	0,1	0,1	→	0,4	0,8	↑
SCARDOVARI MARE	A	12,4	15,6	↑	9,8	12,6	↑	16,5	20,3	↑
BARBAMARCO	A	1,5	1,1	↓	0,9	0,8	↓	3,9	1,7	↑



arpav

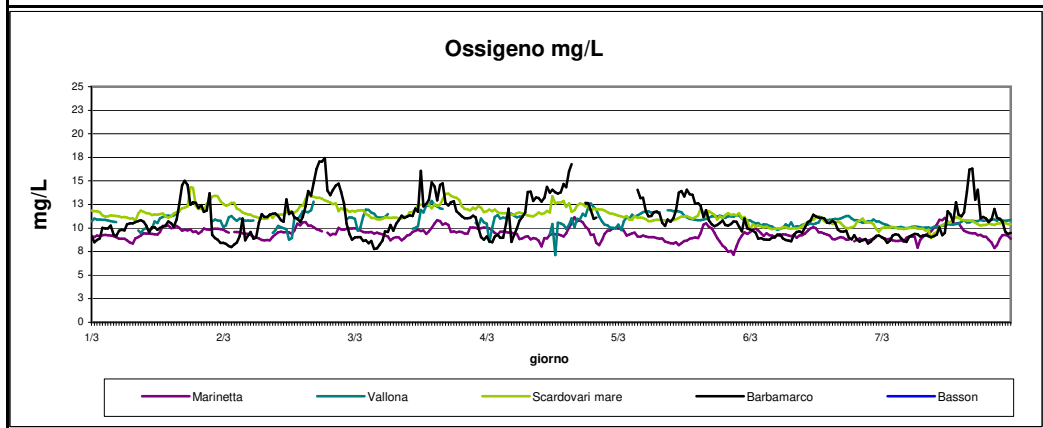
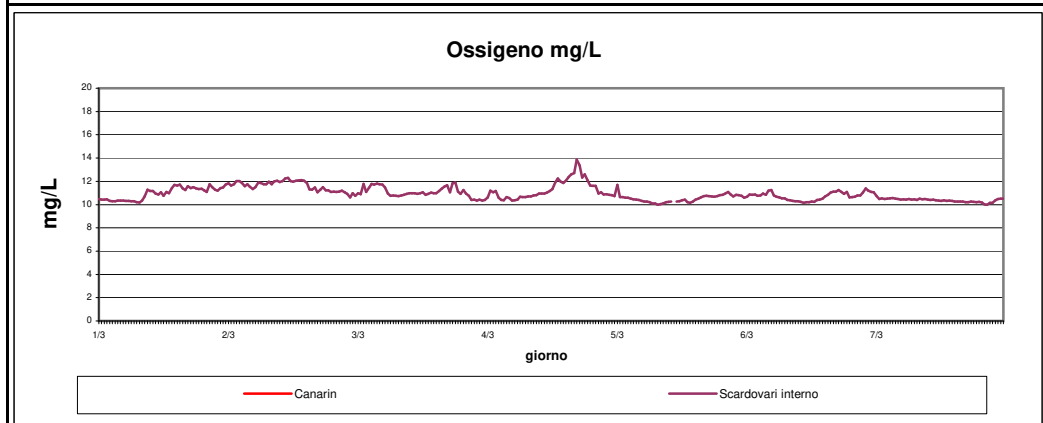
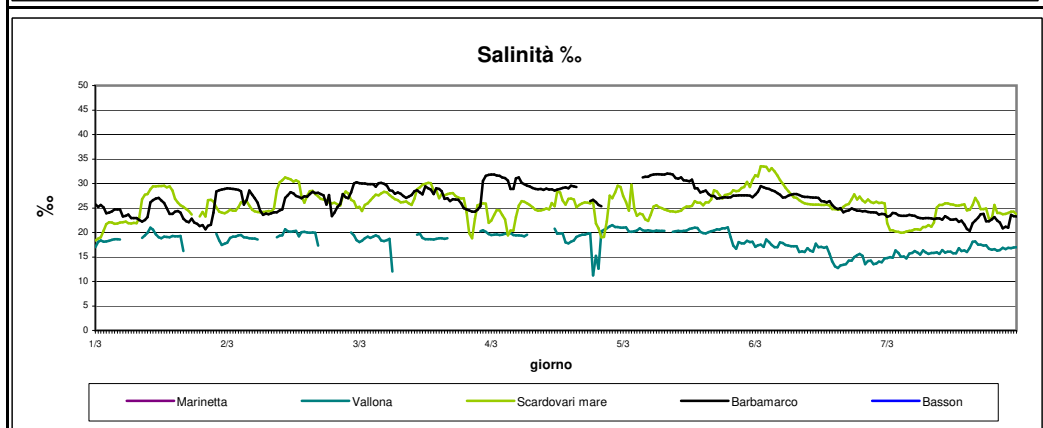
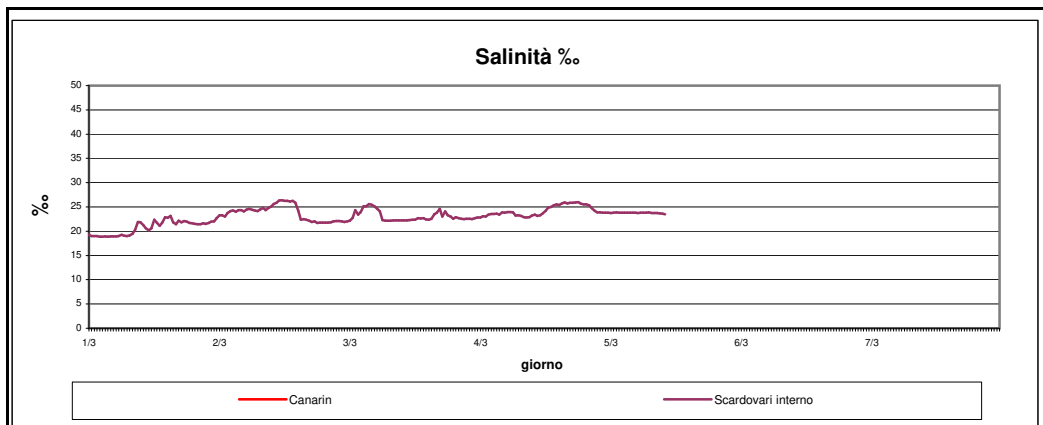
SEZIONE 2

GRAFICI DEI DATI VALIDATI dal 01/03/2021 al 07/03/2021





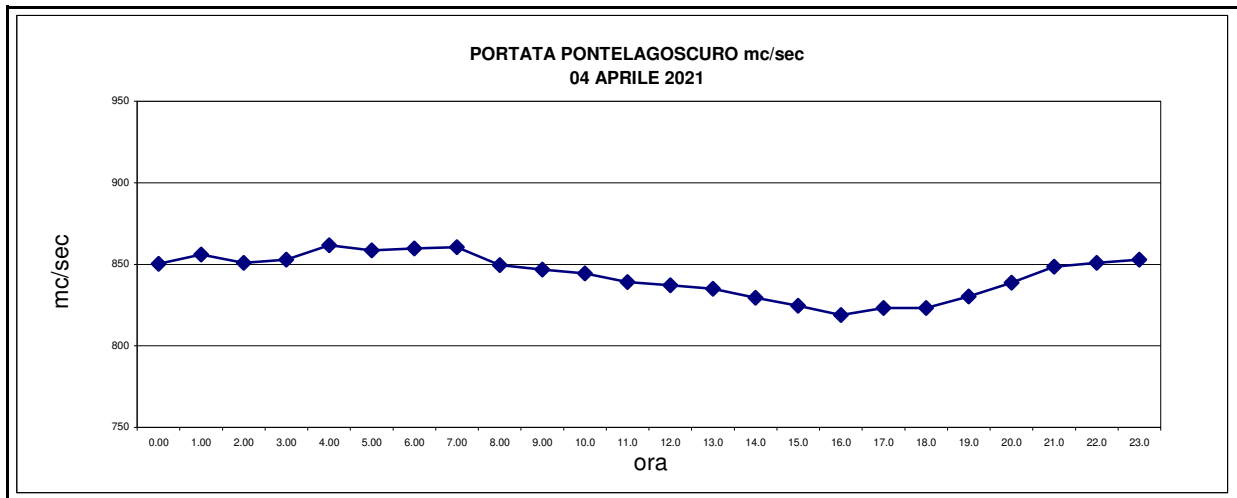
arpav



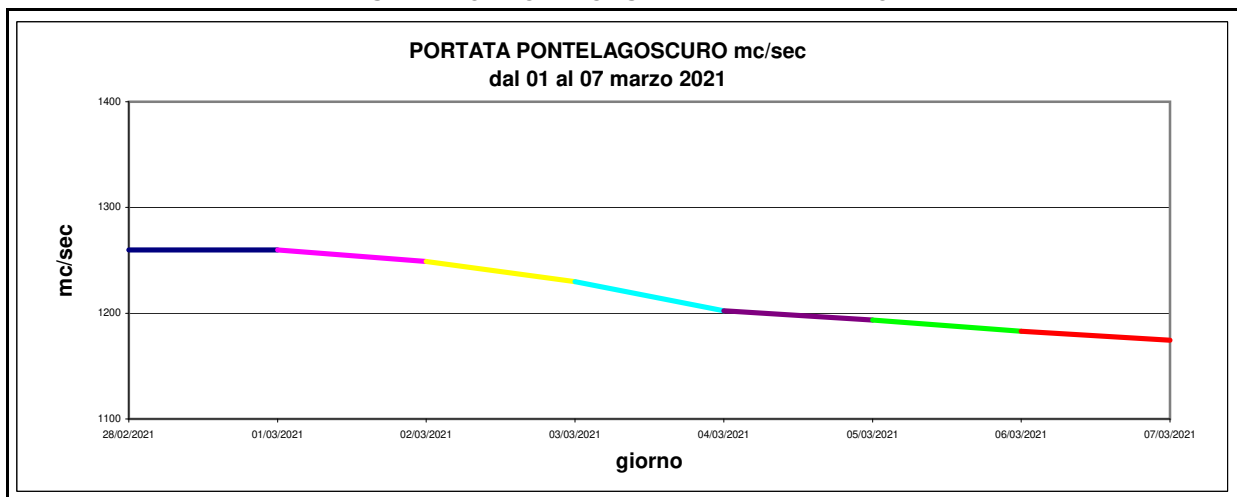


SEZIONE 3

RAPPRESENTAZIONE GRAFICA GIORNALIERA DELLA PORTATA



RAPPRESENTAZIONE GRAFICA SETTIMANALE DELLA PORTATA



RAPPRESENTAZIONE GRAFICA SETTIMANALE DELLA MAREA

