



arpav

Bollettino BOE DELTA DEL PO

120

del 30 Aprile 2021

SITUAZIONE METEOROLOGICA GENERALE

dal

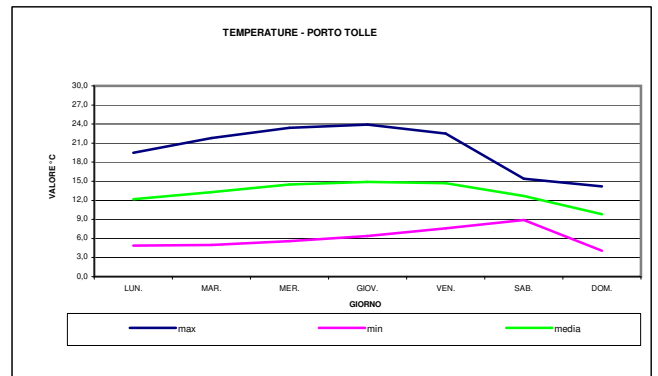
29/03/2021

al

04/04/2021

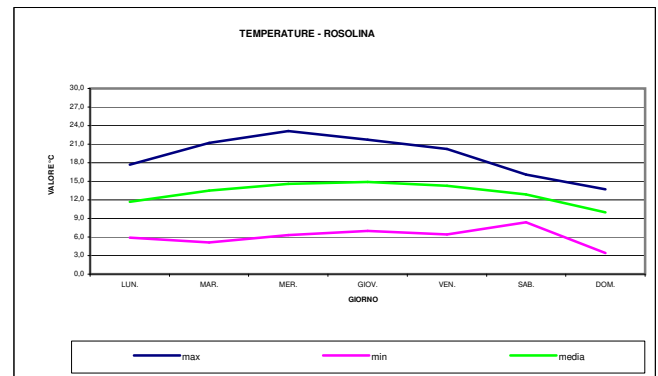
Porto Tolle

TEMPERATURA	LUN.	MAR.	MER.	GIOV.	VEN.	SAB.	DOM.
max	19,5	21,8	23,4	23,9	22,5	15,4	14,2
min	4,9	5,0	5,6	6,4	7,6	8,9	4,1
media	12,2	13,3	14,5	14,9	14,7	12,7	9,8
precipitazioni mm	0,0	0,2	0,0	0,0	0,0	0,0	0,0
condizioni meteo			N.D.				



Rosolina

TEMPERATURA	LUN.	MAR.	MER.	GIOV.	VEN.	SAB.	DOM.
max	17,7	21,2	23,1	21,7	20,2	16,1	13,7
min	5,9	5,1	6,3	7,0	6,4	8,4	3,4
media	11,7	13,5	14,6	14,9	14,3	12,9	10,0
precipitazioni mm	0,2	0,2	0,0	0,0	0,0	0,0	0,0
condizioni meteo			N.D.				



N.D. non disponibile

Localizzazione delle sonde

Il bollettino è suddiviso in tre sezioni; nella prima sezione sono contenuti i valori medi, minimi e massimi dei dati non validati riferiti al giorno precedente l'emissione del bollettino giornaliero e la tendenza, di ogni singolo valore, rispetto ai dati del giorno prima. Nella seconda sezione sono inseriti i grafici che illustrano il confronto dei singoli parametri tra le varie aree lagunari monitorate. I dati utilizzati per l'elaborazione risultano essere quelli validati e riguardano la settimana di riferimento indicata. Nella terza sezione sono rappresentati: i dati di marea, prodotti dalla Rete mareografica nazionale rilevati presso la stazione di Venezia e di Ravenna e i dati medi di portata rilevati presso la stazione ARPA dell'Emilia Romagna di Pontelagoscuro.



SEZIONE 1 **MEDIE DEI DATI IN ATTESA DI VALIDAZIONE E ANDAMENTO RISPETTO AL VALORE DEL GIORNO PRECEDENTE**

TEMPERATURA °C										
	STATO SENSORE	medio			min			max		
DATA	29/4/21	28/4/21	29/4/21		28/4/21	29/4/21		28/4/21	29/4/21	
BASSON	A	15,8	16,7	↑	14,9	15,3	↑	17,9	18,1	↑
MARINETTA	A	16,0	16,1	↑	15,2	15,2	→	17,2	16,8	↓
SCARDOVARI INTERNO	A	17,8	18,4	↑	17,4	18,0	↑	18,3	18,7	↑
SCARDOVARI MARE	A	16,1	16,3	↑	15,2	15,4	↑	17,1	16,8	↓
VALLONA	A	17,0	17,2	↑	16,2	16,7	↑	18,2	18,2	→
CANARIN	A	15,9	16,4	↑	15,0	15,5	↑	17,8	18,0	↑
BARBAMARCO	A	15,9	16,4	↑	15,3	15,3	→	17,3	17,6	↑

pH unità di pH										
	STATO SENSORE	medio			min			max		
DATA	29/4/21	28/4/21	29/4/21		28/4/21	29/4/21		28/4/21	29/4/21	
BASSON	A	8,4	8,4	→	8,3	8,3	→	8,5	8,4	↓
MARINETTA	A	8,3	8,3	→	8,1	8,1	→	8,4	8,4	→
SCARDOVARI INTERNO	A	8,4	8,4	→	8,3	8,3	→	8,4	8,4	→
SCARDOVARI MARE	A	8,5	8,5	→	8,4	8,4	→	8,7	8,5	↓
VALLONA	A	8,4	8,4	→	8,3	8,3	→	8,5	8,4	↓
CANARIN	A	8,3	8,3	→	8,2	8,2	→	8,4	8,4	→
BARBAMARCO	A	8,2	8,2	→	8,1	8,1	→	8,4	8,4	→

- A sonda attiva
- N.A. sonda disattivata
- ** collegamento interrotto
- *** medie dati parziali
- # dato non disponibile-elettrodo di misura in attesa di manutenzione
- @ sonda in manutenzione

SALINITA' ‰										
	STATO SENSORE	medio			min			max		
DATA	29/4/21	28/4/21	29/4/21		28/4/21	29/4/21		28/4/21	29/4/21	
BASSON	A	19,4	21,7	↑	10,1	16,9	↑	26,7	25,9	↓
MARINETTA	A	22,2	24,1	↑	11,5	12,4	↑	32,2	32,4	↑
SCARDOVARI INTERNO	A	27,3	27,2	↓	27,3	27,1	↓	27,4	27,3	↓
SCARDOVARI MARE	A	24,9	27,7	↑	21,4	24,2	↑	30,6	32,0	↑
VALLONA	A	18,9	19,3	↑	16,2	17,9	↑	21,3	22,6	↑
CANARIN	A	25,7	25,3	↓	15,6	13,2	↓	28,6	29,8	↑
BARBAMARCO	A	27,1	28,3	↑	24,9	24,9	→	30,0	31,8	↑

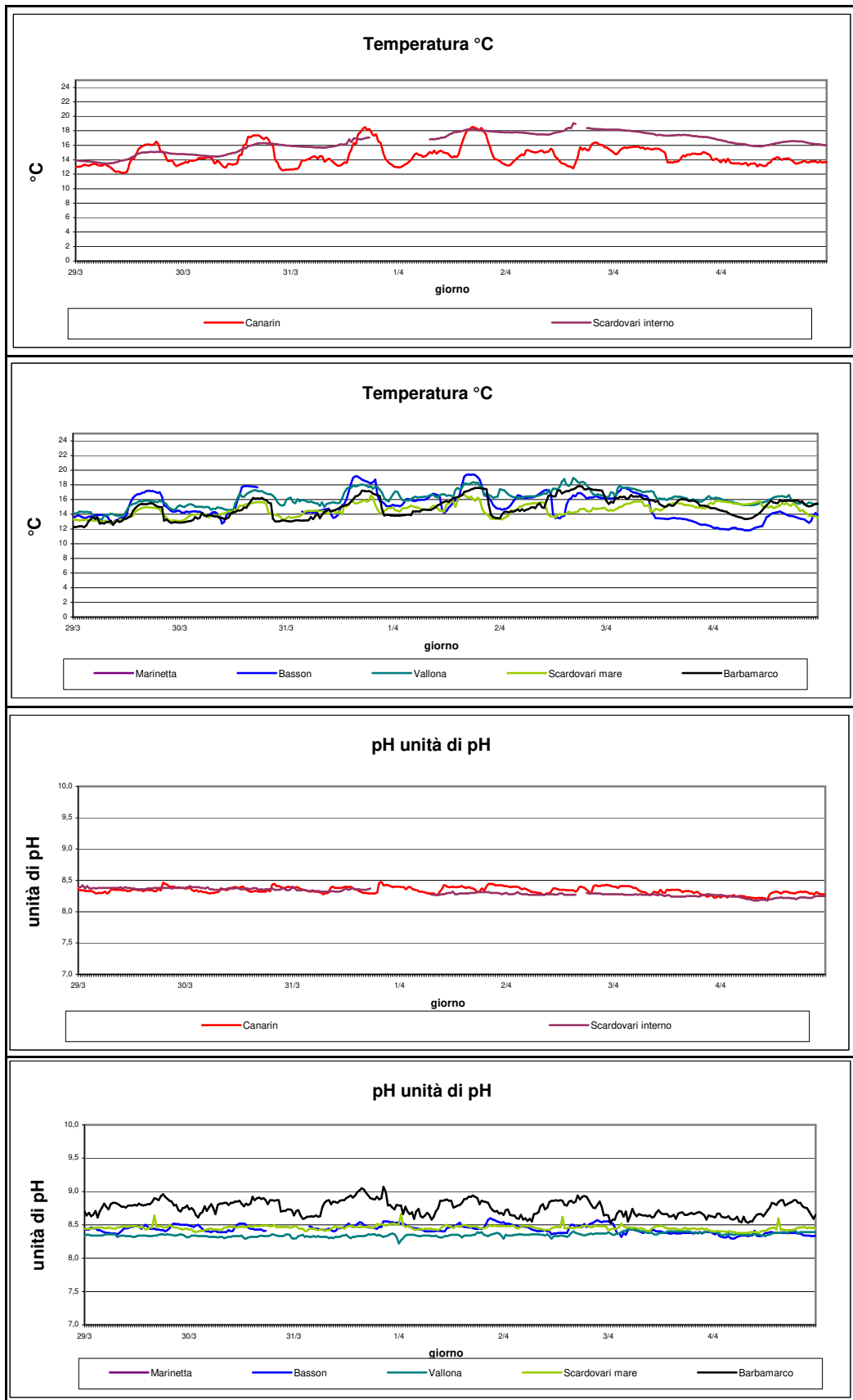
OSSIGENO DISCIOLTO mg/L										
	STATO SENSORE	medio			min			max		
DATA	29/4/21	28/4/21	29/4/21		28/4/21	29/4/21		28/4/21	29/4/21	
BASSON	A	9,3	8,7	↓	8,2	8,0	↓	10,0	9,4	↓
MARINETTA	A	8,1	7,7	↓	6,7	6,3	↓	8,8	8,6	↓
SCARDOVARI INTERNO	A	9,4	9,3	↓	8,3	8,3	→	10,7	10,1	↓
SCARDOVARI MARE	A	8,9	9,0	↑	7,9	7,7	↓	9,5	10,0	↑
VALLONA	A	8,7	8,5	↓	7,5	6,9	↓	9,5	9,3	↓
CANARIN	A	8,6	8,4	↓	7,4	7,4	→	9,5	9,7	↑
BARBAMARCO	A	9,3	8,7	↓	7,6	7,1	↓	14,1	13,6	↓

CLOROFILLA ug/L										
	STATO SENSORE	medio			min			max		
DATA	29/4/21	28/4/21	29/4/21		28/4/21	29/4/21		28/4/21	29/4/21	
SCARDOVARI INTERNO	A	2,1	2,3	↑	1,0	0,9	↓	3,4	13,6	↑
SCARDOVARI MARE	A	7,1	6,2	↓	3,8	3,8	→	10,3	9,5	↓
BARBAMARCO	A	1,7	1,4	↓	0,8	0,8	→	3,3	3,2	↓



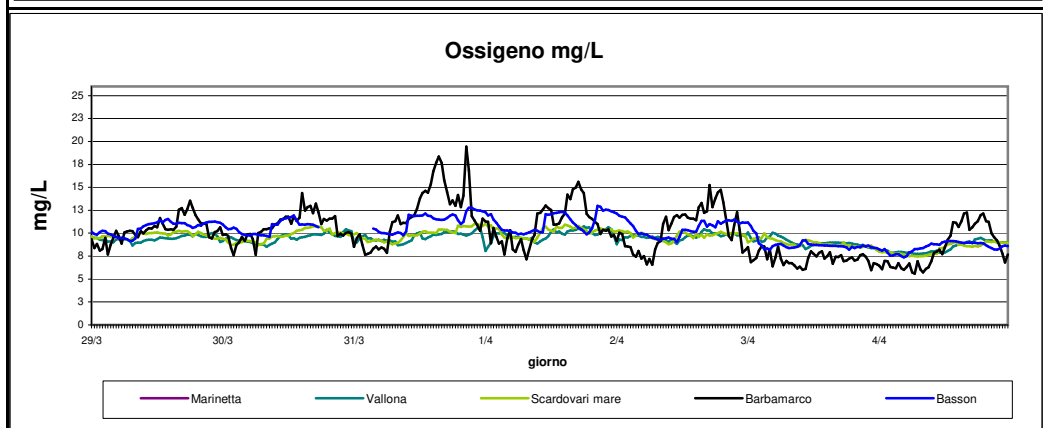
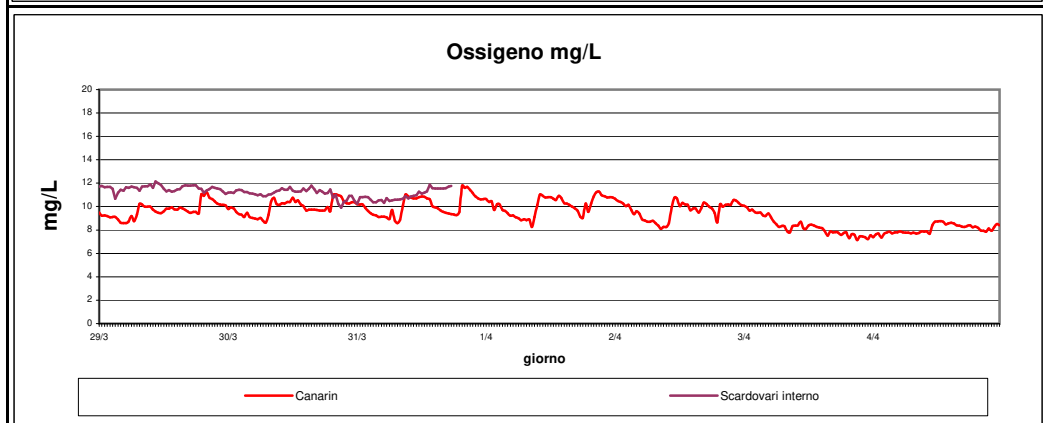
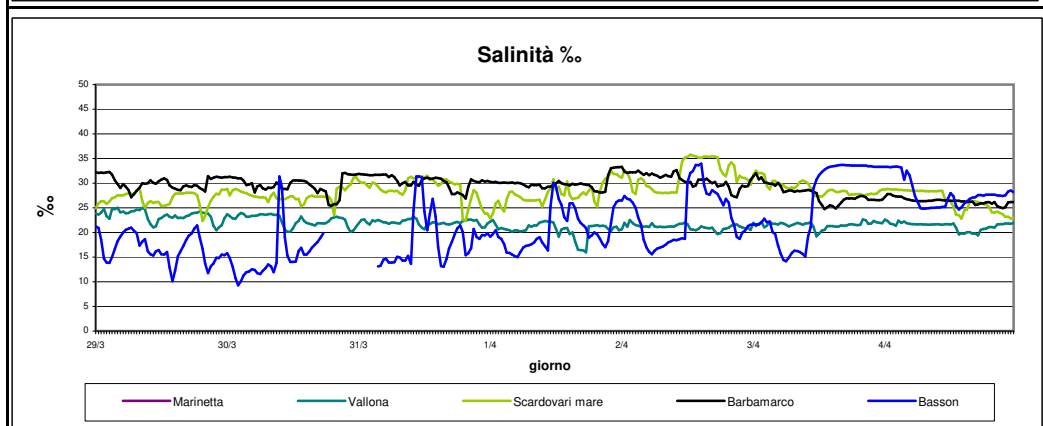
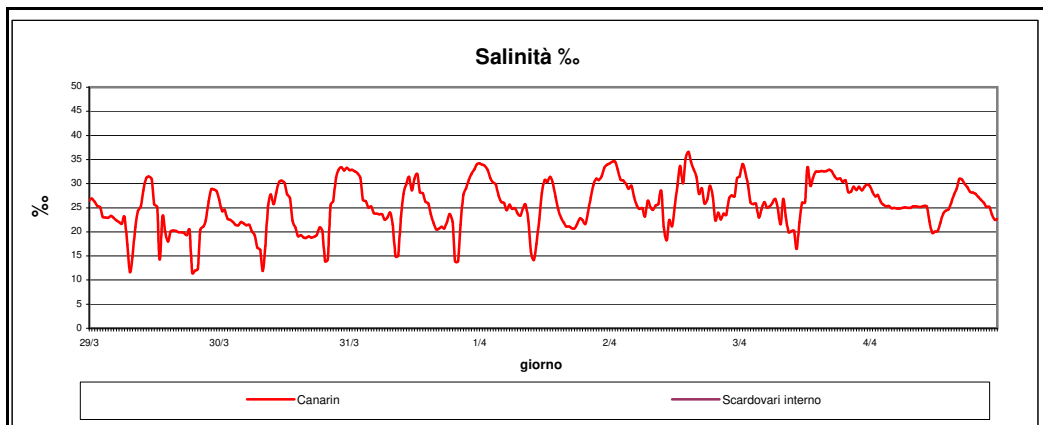
SEZIONE 2

GRAFICI DEI DATI VALIDATI dal 29/03/2021 al 04/04/2021





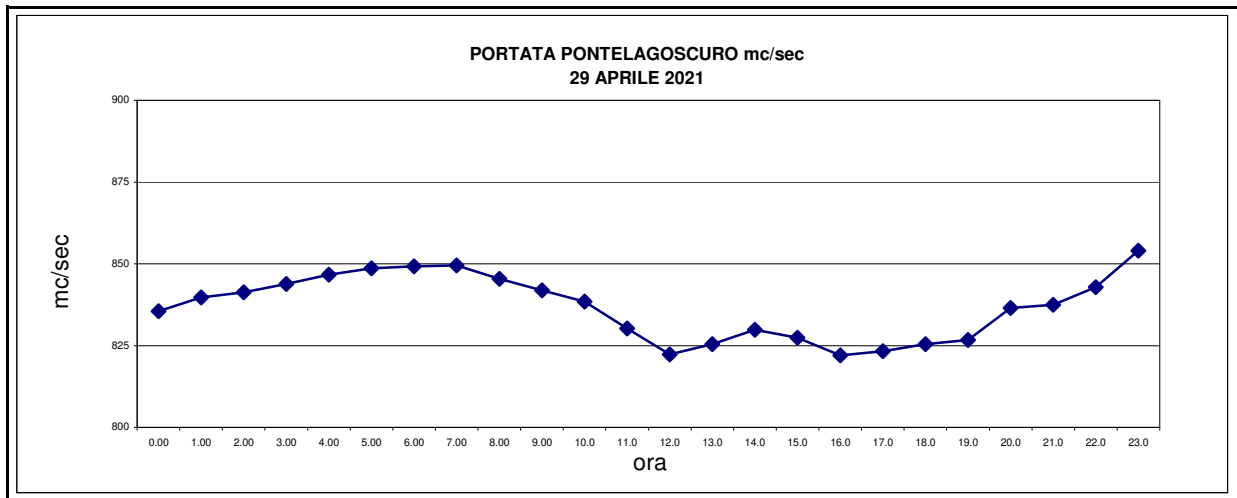
arpav



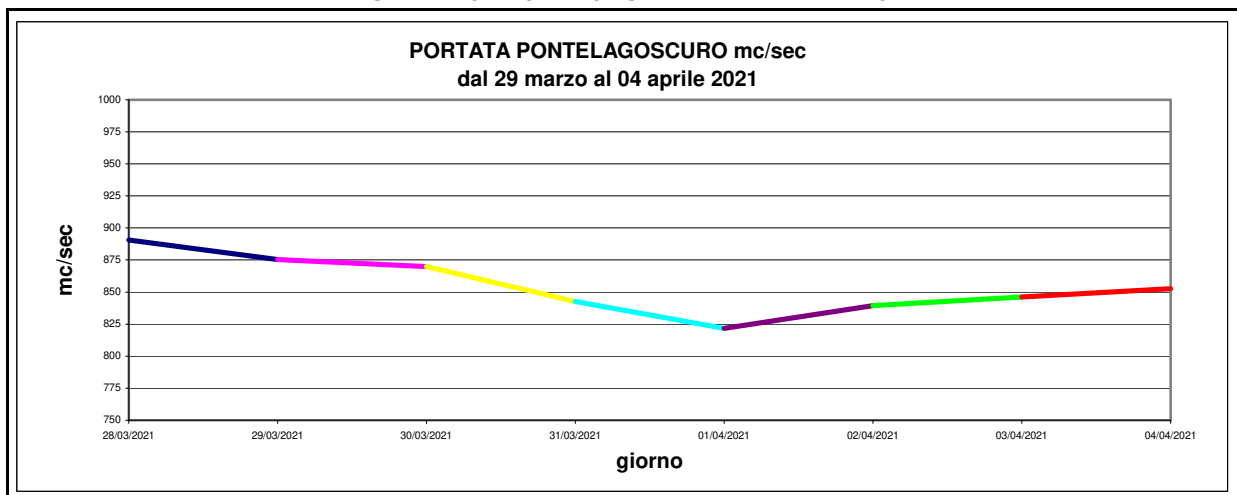


SEZIONE 3

RAPPRESENTAZIONE GRAFICA GIORNALIERA DELLA PORTATA



RAPPRESENTAZIONE GRAFICA SETTIMANALE DELLA PORTATA



RAPPRESENTAZIONE GRAFICA SETTIMANALE DELLA MAREA

