



arpav

Bollettino BOE DELTA DEL PO

142

del 22 Maggio 2021

SITUAZIONE METEOROLOGICA GENERALE

dal

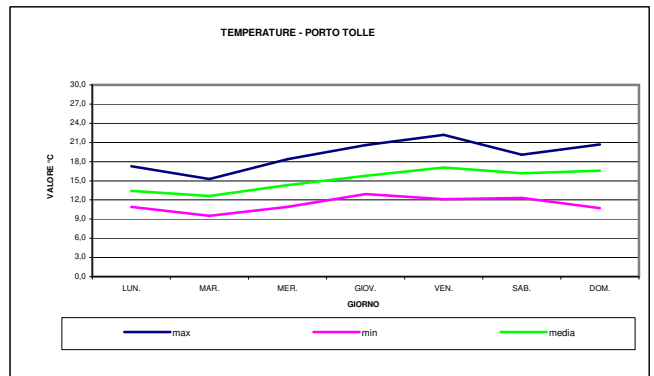
26/04/2021

al

02/05/2021

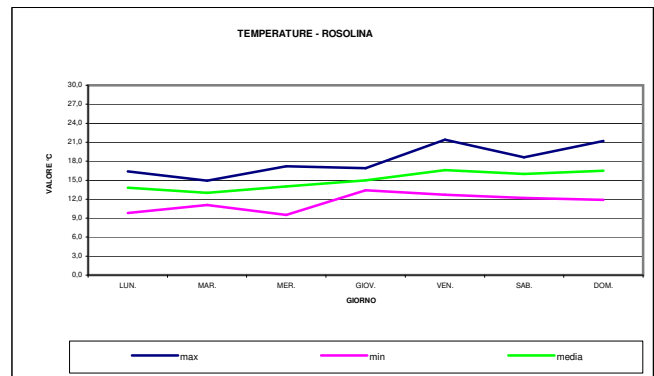
Porto Tolle

TEMPERATURA	LUN.	MAR.	MER.	GIOV.	VEN.	SAB.	DOM.
max	17,3	15,3	18,4	20,6	22,2	19,1	20,7
min	10,9	9,5	10,9	12,9	12,1	12,3	10,7
media	13,4	12,6	14,3	15,8	17,1	16,2	16,6
precipitazioni mm	2,6	1,8	0,0	13,6	2,4	13,8	0,0
condizioni meteo							



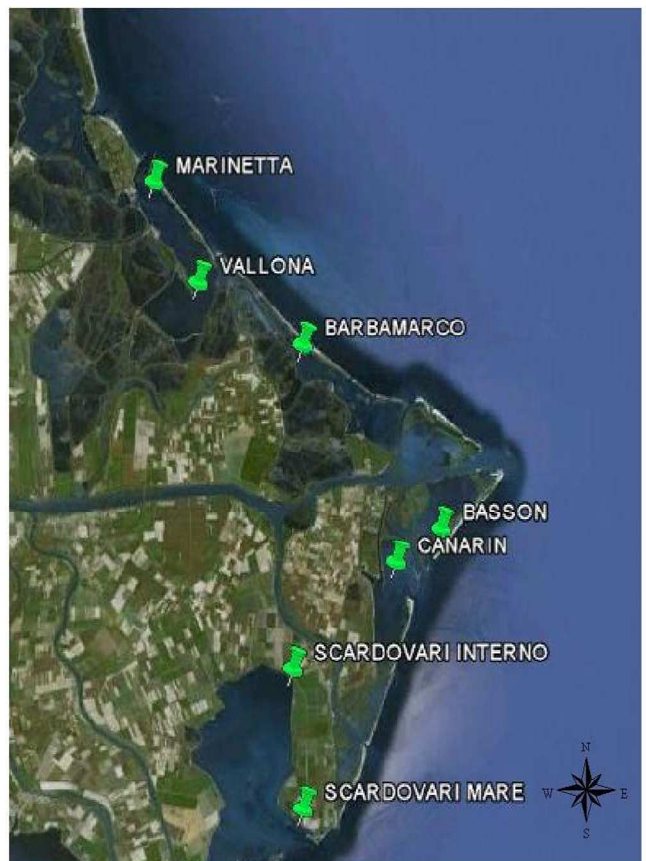
Rosolina

TEMPERATURA	LUN.	MAR.	MER.	GIOV.	VEN.	SAB.	DOM.
max	16,4	14,9	17,2	16,9	21,4	18,6	21,2
min	9,8	11,1	9,5	13,4	12,7	12,2	11,9
media	13,8	13,0	14,0	15,0	16,6	16,0	16,5
precipitazioni mm	3,4	11,4	0,0	16,4	0,0	13,2	0,0
condizioni meteo							



N.D. non disponibile

Localizzazione delle sonde



Il bollettino è suddiviso in tre sezioni; nella prima sezione sono contenuti i valori medi, minimi e massimi dei dati non validati riferiti al giorno precedente l'emissione del bollettino giornaliero e la tendenza, di ogni singolo valore, rispetto ai dati del giorno prima. Nella seconda sezione sono inseriti i grafici che illustrano il confronto dei singoli parametri tra le varie aree lagunari monitorate. I dati utilizzati per l'elaborazione risultano essere quelli validati e riguardano la settimana di riferimento indicata. Nella terza sezione sono rappresentati: i dati di marea, prodotti dalla Rete mareografica nazionale rilevati presso la stazione di Venezia e di Ravenna e i dati medi di portata rilevati presso la stazione ARPA dell'Emilia Romagna di Pontelagoscuro.



SEZIONE 1

MEDIE DEI DATI IN ATTESA DI VALIDAZIONE E ANDAMENTO RISPETTO AL VALORE DEL GIORNO PRECEDENTE

TEMPERATURA °C										
	STATO SENSORE	medio			min			max		
DATA	21/5/21	20/5/21	21/5/21		20/5/21	21/5/21		20/5/21	21/5/21	
BASSON	A	18,8	19,3	↑	17,3	18,2	↑	21,7	21,4	↓
MARINETTA	A	18,7	19,1	↑	17,0	17,8	↑	21,4	21,0	↓
SCARDOVARI INTERNO	A	19,7	20,5	↑	18,6	19,9	↑	20,9	21,0	↑
SCARDOVARI MARE	A	17,7	18,7	↑	16,2	17,7	↑	20,0	20,5	↑
VALLONA	A	20,2	20,5	↑	18,6	19,2	↑	22,2	21,9	↓
CANARIN	A	19,4	19,4	→	17,4	18,4	↑	22,1	21,5	↓
BARBAMARCO	A	20,4	20,3	↓	18,2	19,5	↑	22,8	22,4	↓

pH unità di pH										
	STATO SENSORE	medio			min			max		
DATA	21/5/21	20/5/21	21/5/21		20/5/21	21/5/21		20/5/21	21/5/21	
BASSON	A	8,4	8,3	↓	8,3	8,0	↓	8,6	8,4	↓
MARINETTA	A	8,2	8,2	→	8,0	8,0	→	8,4	8,4	→
SCARDOVARI INTERNO	A	8,4	8,5	↑	8,4	8,4	→	8,5	8,6	↑
SCARDOVARI MARE	A	8,5	8,5	→	8,3	8,4	↑	8,7	8,6	↓
VALLONA	A	8,5	8,5	→	8,4	8,3	↓	8,6	8,6	→
CANARIN	A	8,3	8,3	→	8,1	8,1	→	8,4	8,5	↑
BARBAMARCO	A	8,4	8,3	↓	8,1	8,1	→	8,7	8,6	↓

- A sonda attiva
- N.A. sonda disattivata
- ** collegamento interrotto
- *** medie dati parziali
- # dato non disponibile-elettrodo di misura in attesa di manutenzione
- @ sonda in manutenzione

SALINITA' ‰										
	STATO SENSORE	medio			min			max		
DATA	21/5/21	20/5/21	21/5/21		20/5/21	21/5/21		20/5/21	21/5/21	
BASSON	A	6,8	5,3	↓	1,2	3,1	↑	12,2	9,4	↓
MARINETTA	A	19,1	21,9	↑	10,1	12,4	↑	32,9	33,7	↑
SCARDOVARI INTERNO	A	28,6	28,7	↑	28,5	28,5	→	28,7	28,8	↑
SCARDOVARI MARE	A	23,1	24,0	↑	20,5	20,5	→	25,1	29,9	↑
VALLONA	A	16,3	17,7	↑	15,1	16,3	↑	17,9	21,0	↑
CANARIN	A	18,1	17,1	↓	9,3	9,0	↓	30,6	27,7	↓
BARBAMARCO	A	22,5	24,9	↑	1,2	21,7	↑	27,4	31,9	↑

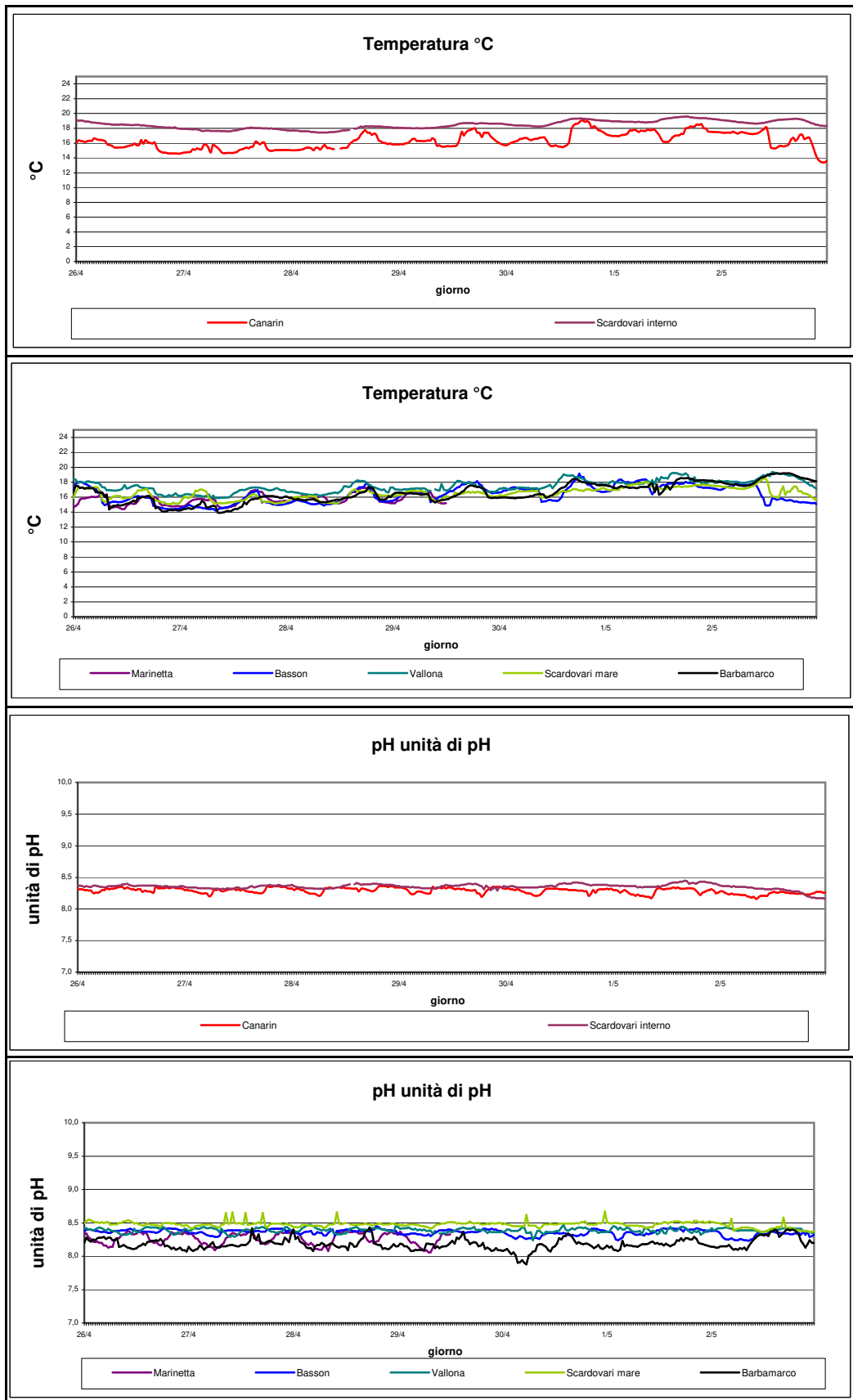
OSSIGENO DISCIOLTO mg/L										
	STATO SENSORE	medio			min			max		
DATA	21/5/21	20/5/21	21/5/21		20/5/21	21/5/21		20/5/21	21/5/21	
BASSON	A	8,8	8,1	↓	7,4	5,8	↓	10,0	9,9	↓
MARINETTA	A	6,7	6,9	↑	4,5	5,1	↑	8,2	8,7	↑
SCARDOVARI INTERNO	A	9,1	10,8	↑	7,7	9,1	↑	10,5	12,5	↑
SCARDOVARI MARE	A	7,8	8,7	↑	5,0	7,0	↑	9,5	10,0	↑
VALLONA	A	8,3	8,7	↑	6,1	7,5	↑	10,0	10,9	↑
CANARIN	A	7,7	8,2	↑	5,6	5,9	↑	9,2	9,2	→
BARBAMARCO	A	9,6	8,8	↓	5,8	4,0	↓	19,8	14,1	↓

CLOROFILLA ug/L										
	STATO SENSORE	medio			min			max		
DATA	21/5/21	20/5/21	21/5/21		20/5/21	21/5/21		20/5/21	21/5/21	
SCARDOVARI INTERNO	A	0,9	0,6	↓	0,4	0,3	↓	3,5	1,0	↓
SCARDOVARI MARE	A	9,3	10,7	↑	3,9	2,7	↓	20,0	19,5	↓
BARBAMARCO	A	2,2	3,0	↑	0,1	0,6	↑	6,0	6,4	↑



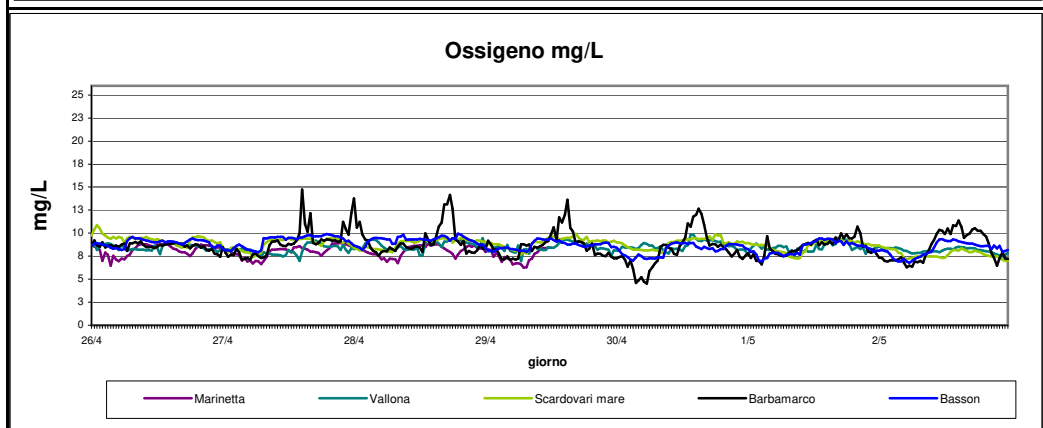
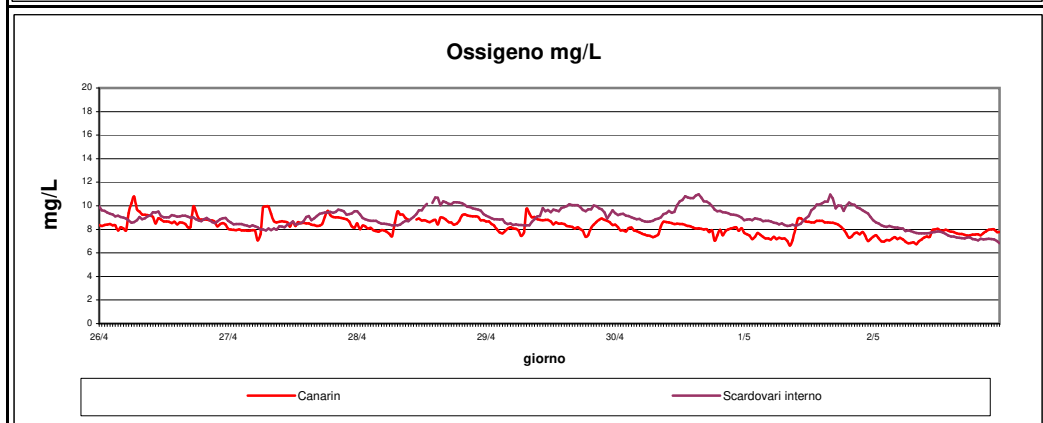
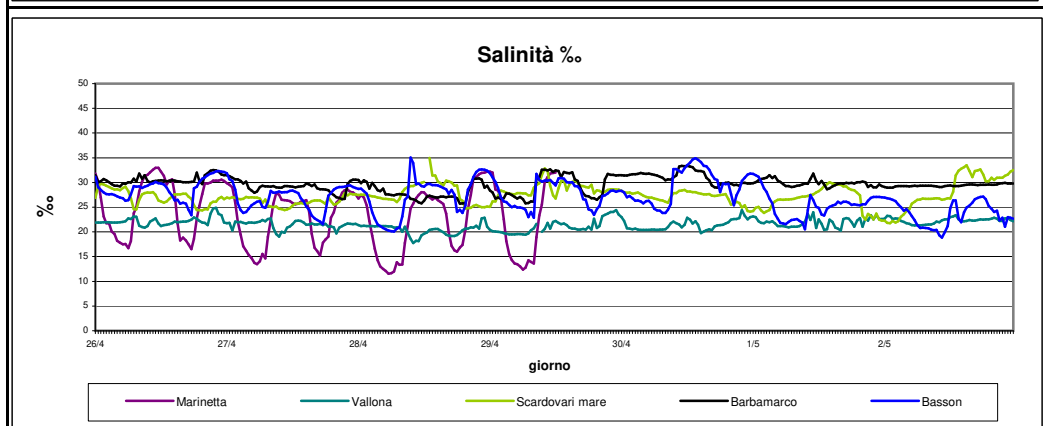
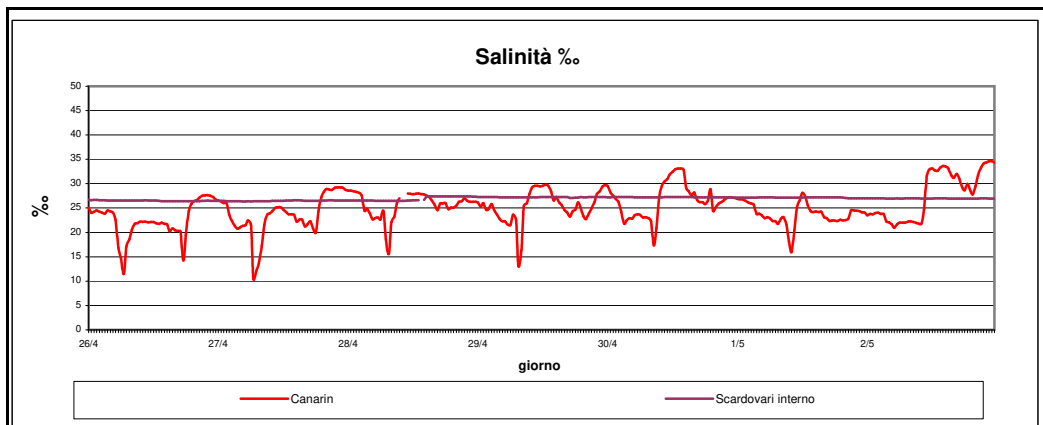
SEZIONE 2

GRAFICI DEI DATI VALIDATI dal 26/04/2021 al 02/05/2021





arpav

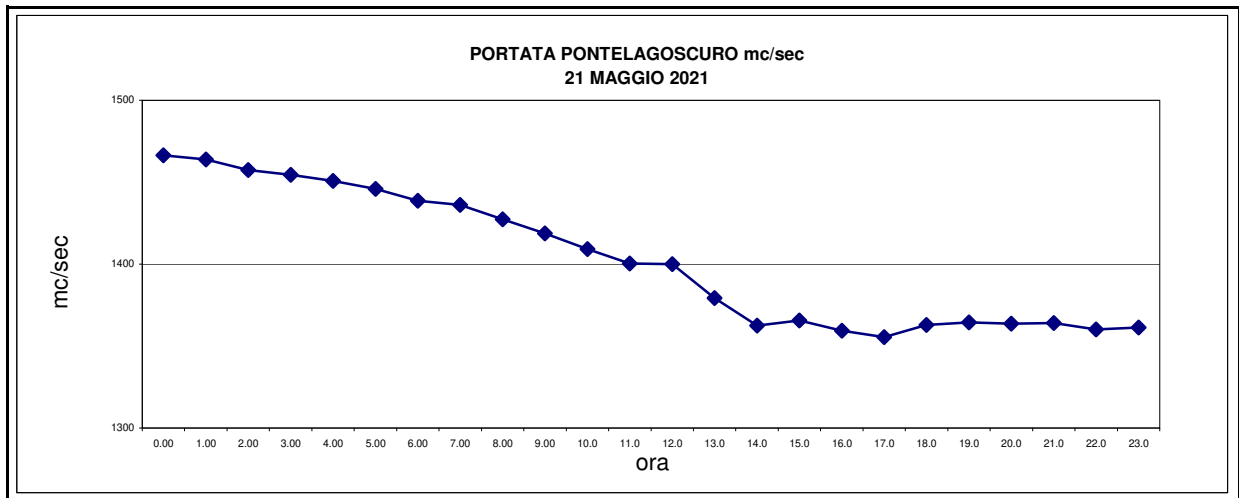




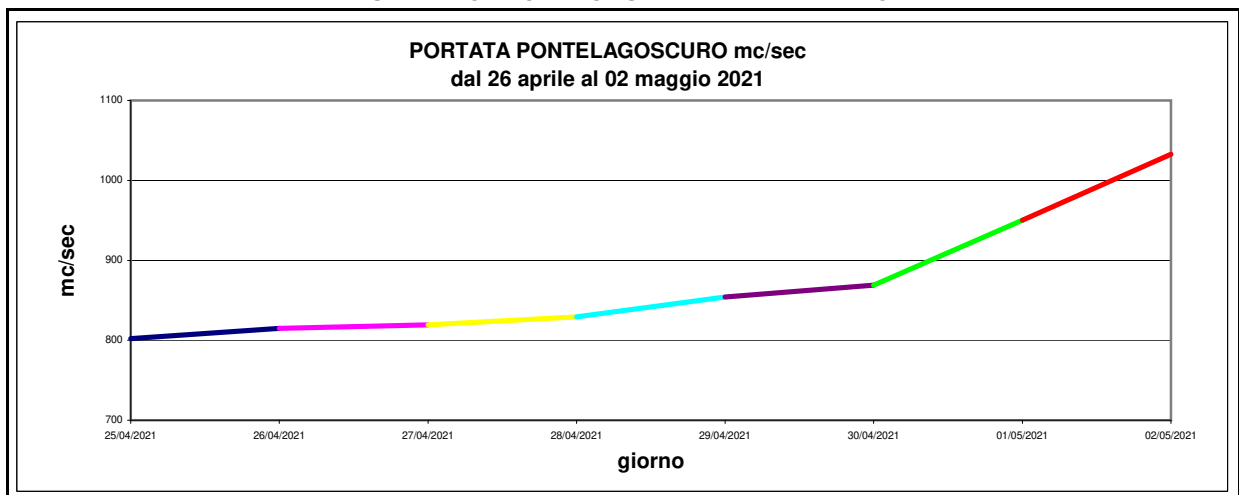
arpav

SEZIONE 3

RAPPRESENTAZIONE GRAFICA GIORNALIERA DELLA PORTATA



RAPPRESENTAZIONE GRAFICA SETTIMANALE DELLA PORTATA



RAPPRESENTAZIONE GRAFICA SETTIMANALE DELLA MAREA

