



arpav

# Bollettino BOE DELTA DEL PO

# 144

# del 24 Maggio 2021

## SITUAZIONE METEOROLOGICA GENERALE

dal

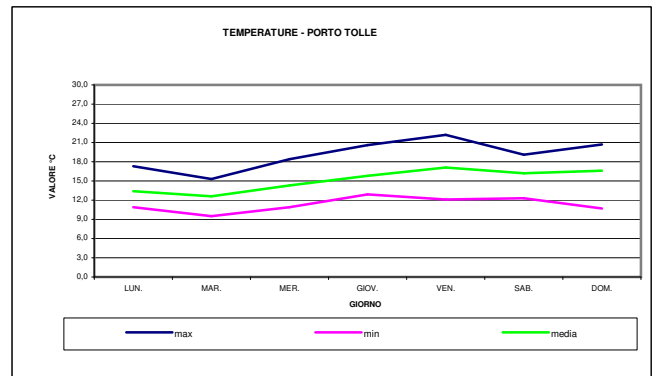
26/04/2021

al

02/05/2021

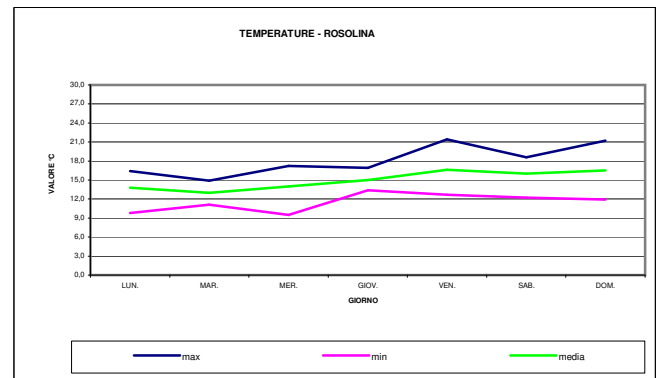
### Porto Tolle

TEMPERATURA	LUN.	MAR.	MER.	GIOV.	VEN.	SAB.	DOM.
max	17,3	15,3	18,4	20,6	22,2	19,1	20,7
min	10,9	9,5	10,9	12,9	12,1	12,3	10,7
media	13,4	12,6	14,3	15,8	17,1	16,2	16,6
precipitazioni mm	2,6	1,8	0,0	13,6	2,4	13,8	0,0
condizioni meteo							



### Rosolina

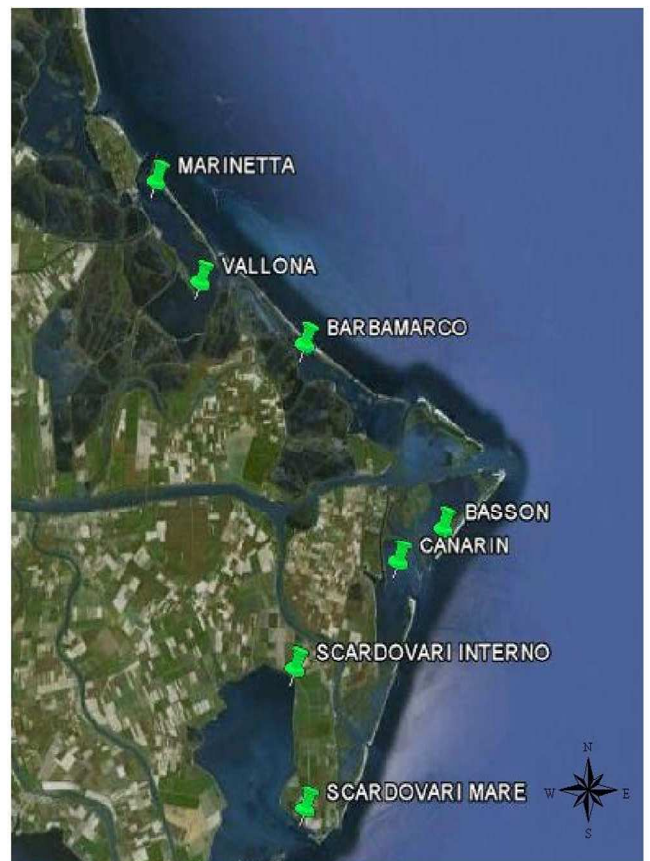
TEMPERATURA	LUN.	MAR.	MER.	GIOV.	VEN.	SAB.	DOM.
max	16,4	14,9	17,2	16,9	21,4	18,6	21,2
min	9,8	11,1	9,5	13,4	12,7	12,2	11,9
media	13,8	13,0	14,0	15,0	16,6	16,0	16,5
precipitazioni mm	3,4	11,4	0,0	16,4	0,0	13,2	0,0
condizioni meteo							



N.D. non disponibile

## Localizzazione delle sonde

Il bollettino è suddiviso in tre sezioni; nella prima sezione sono contenuti i valori medi, minimi e massimi dei dati non validati riferiti al giorno precedente l'emissione del bollettino giornaliero e la tendenza, di ogni singolo valore, rispetto ai dati del giorno prima. Nella seconda sezione sono inseriti i grafici che illustrano il confronto dei singoli parametri tra le varie aree lagunari monitorate. I dati utilizzati per l'elaborazione risultano essere quelli validati e riguardano la settimana di riferimento indicata. Nella terza sezione sono rappresentati: i dati di marea, prodotti dalla Rete mareografica nazionale rilevati presso la stazione di Venezia e di Ravenna e i dati medi di portata rilevati presso la stazione ARPA dell'Emilia Romagna di Pontelagoscuro.



**SEZIONE 1**

**MEDIE DEI DATI IN ATTESA DI VALIDAZIONE E ANDAMENTO RISPETTO AL VALORE DEL GIORNO PRECEDENTE**

<b>TEMPERATURA °C</b>										
	STATO SENSORE	medio			min			max		
DATA	23/5/21	22/5/21	23/5/21		22/5/21	23/5/21		22/5/21	23/5/21	
BASSON	A	18,1	18,6	↑	17,1	16,6	↓	20,4	21,0	↑
MARINETTA	A	18,5	18,7	↑	17,4	17,0	↓	19,9	21,0	↑
SCARDOVARI INTERNO	A	20,1	20,4	↑	19,8	19,6	↓	20,6	21,1	↑
SCARDOVARI MARE	A	18,5	18,3	↓	17,6	17,0	↓	19,7	20,3	↑
VALLONA	A	19,7	20,3	↑	18,4	18,7	↑	21,1	21,7	↑
CANARIN	A	18,3	18,7	↑	17,2	16,8	↓	20,1	20,9	↑
BARBAMARCO	A	19,5	19,2	↓	18,7	17,4	↓	20,7	21,4	↑

<b>pH unità di pH</b>										
	STATO SENSORE	medio			min			max		
DATA	23/5/21	22/5/21	23/5/21		22/5/21	23/5/21		22/5/21	23/5/21	
BASSON	A	8,3	8,3	→	8,2	8,3	↑	8,4	8,4	→
MARINETTA	A	8,2	8,3	↑	8,0	8,1	↑	8,4	8,4	→
SCARDOVARI INTERNO	A	8,5	8,4	↓	8,4	8,4	→	8,6	8,4	↓
SCARDOVARI MARE	A	8,5	8,5	→	8,5	8,4	↓	8,7	8,7	→
VALLONA	A	8,5	8,5	→	8,3	8,2	↓	8,6	8,6	→
CANARIN	A	8,3	8,3	→	8,2	8,2	→	8,4	8,3	↓
BARBAMARCO	A	8,2	8,3	↑	7,9	8,0	↑	8,6	8,8	↑

- A sonda attiva
- N.A. sonda disattivata
- \*\* collegamento interrotto
- \*\*\* medie dati parziali
- # dato non disponibile-elettrodo di misura in attesa di manutenzione
- @ sonda in manutenzione

<b>SALINITA' ‰</b>										
	STATO SENSORE	medio			min			max		
DATA	23/5/21	22/5/21	23/5/21		22/5/21	23/5/21		22/5/21	23/5/21	
BASSON	A	7,5	8,9	↑	5,2	5,4	↑	10,1	10,4	↑
MARINETTA	A	24,9	25,5	↑	15,7	17,7	↑	34,5	34,1	↓
SCARDOVARI INTERNO	A	28,9	29,1	↑	28,8	29,0	↑	29,1	29,2	↑
SCARDOVARI MARE	A	25,2	22,8	↓	22,9	21,1	↓	26,7	24,3	↓
VALLONA	A	20,0	20,8	↑	18,0	19,5	↑	25,5	22,6	↓
CANARIN	A	21,7	23,3	↑	14,2	15,7	↑	30,7	31,8	↑
BARBAMARCO	A	29,9	31,5	↑	26,6	29,4	↑	32,0	33,4	↑

<b>OSSIGENO DISCIOLTO mg/L</b>										
	STATO SENSORE	medio			min			max		
DATA	23/5/21	22/5/21	23/5/21		22/5/21	23/5/21		22/5/21	23/5/21	
BASSON	A	8,4	8,6	↑	7,2	7,5	↑	9,2	9,4	↑
MARINETTA	A	7,0	7,2	↑	4,9	5,5	↑	8,4	8,3	↓
SCARDOVARI INTERNO	A	8,8	8,0	↓	7,9	6,8	↓	10,5	9,0	↓
SCARDOVARI MARE	A	8,4	8,2	↓	7,5	7,1	↓	10,0	9,3	↓
VALLONA	A	8,3	8,4	↑	6,4	4,9	↓	9,8	11,0	↑
CANARIN	A	7,7	7,6	↓	6,5	5,5	↓	8,6	8,1	↓
BARBAMARCO	A	7,3	9,0	↑	2,2	4,6	↑	17,2	23,0	↑

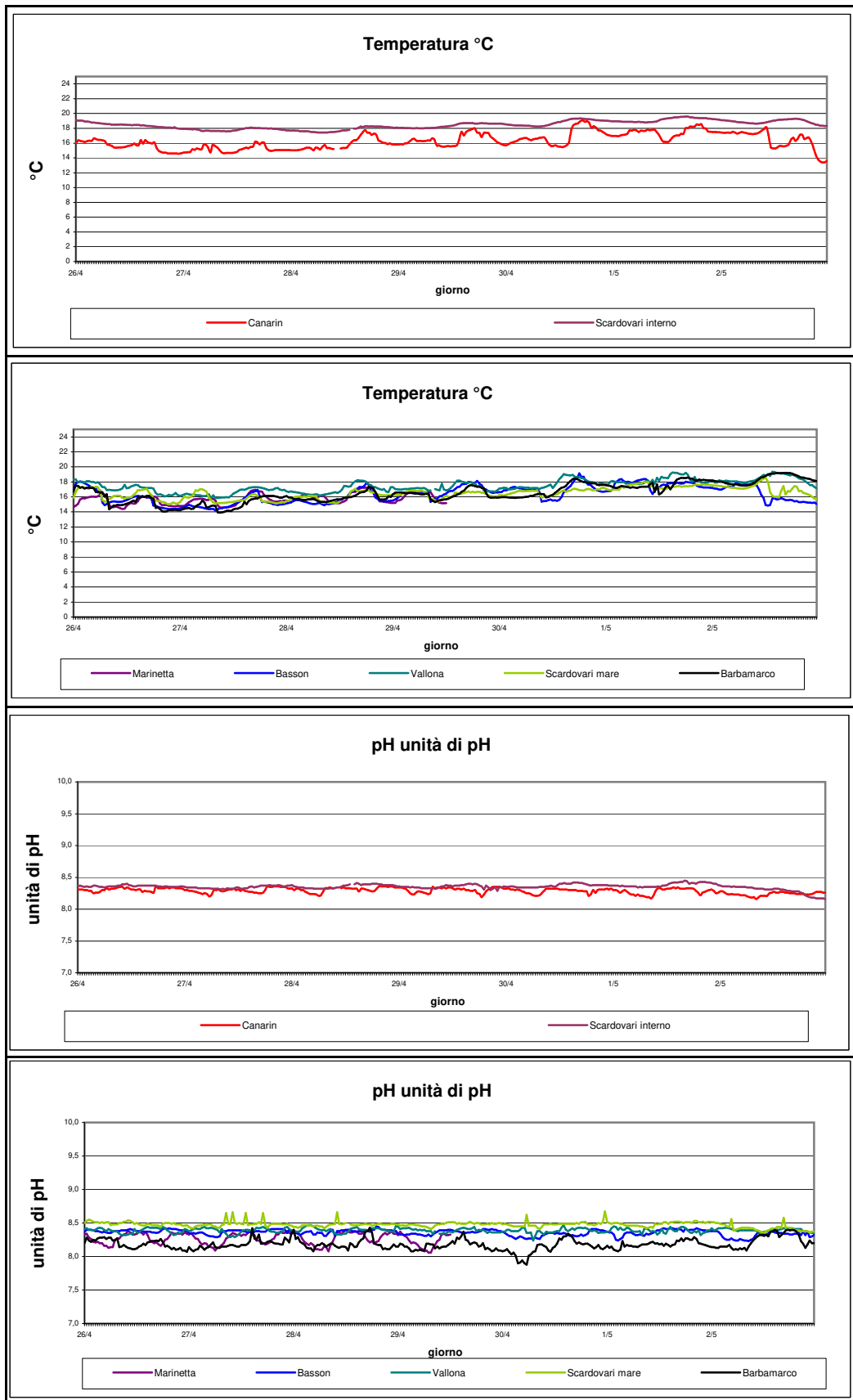
<b>CLOROFILLA ug/L</b>										
	STATO SENSORE	medio			min			max		
DATA	23/5/21	22/5/21	23/5/21		22/5/21	23/5/21		22/5/21	23/5/21	
SCARDOVARI INTERNO	A	1,2	1,0	↓	0,7	0,5	↓	1,6	3,3	↑
SCARDOVARI MARE	A	5,6	6,4	↑	3,3	3,8	↑	9,0	12,6	↑
BARBAMARCO	A	3,1	2,5	↓	0,3	1,2	↑	13,5	4,1	↓



arpav

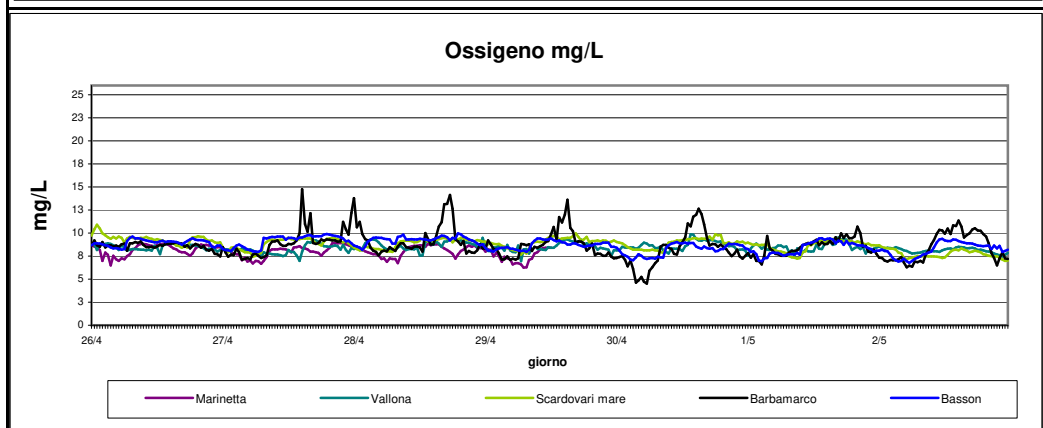
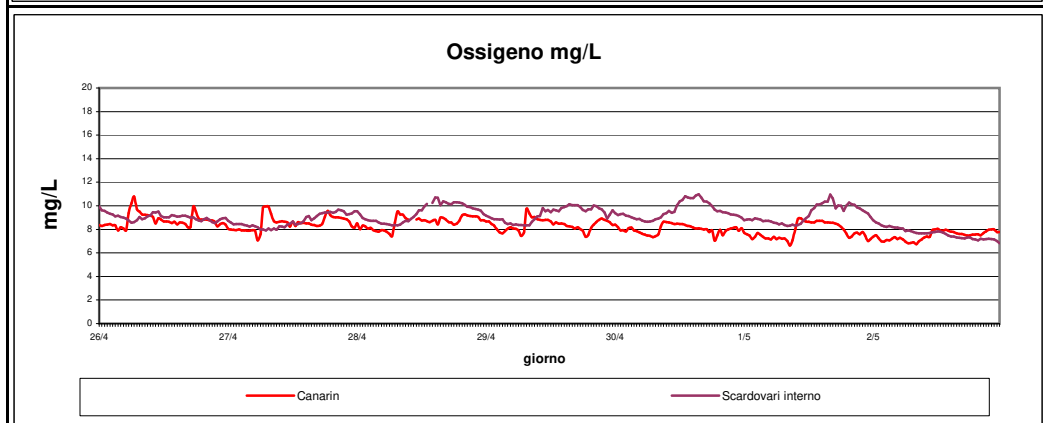
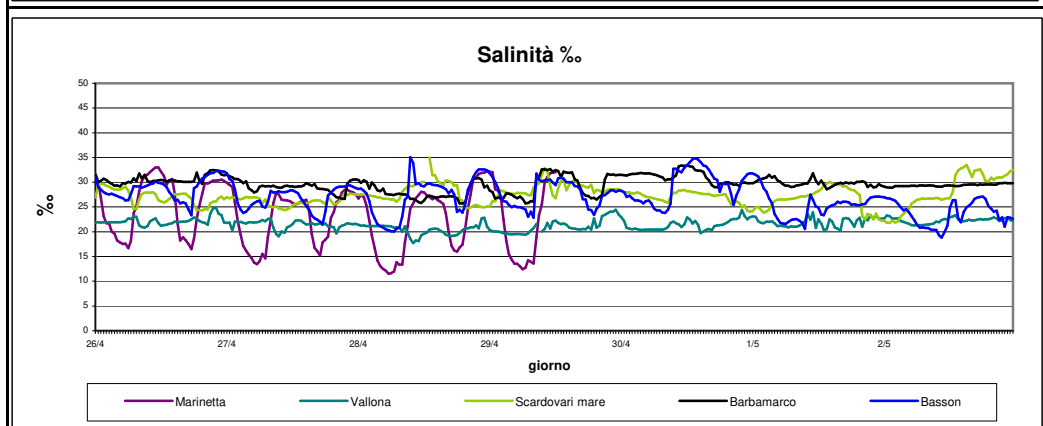
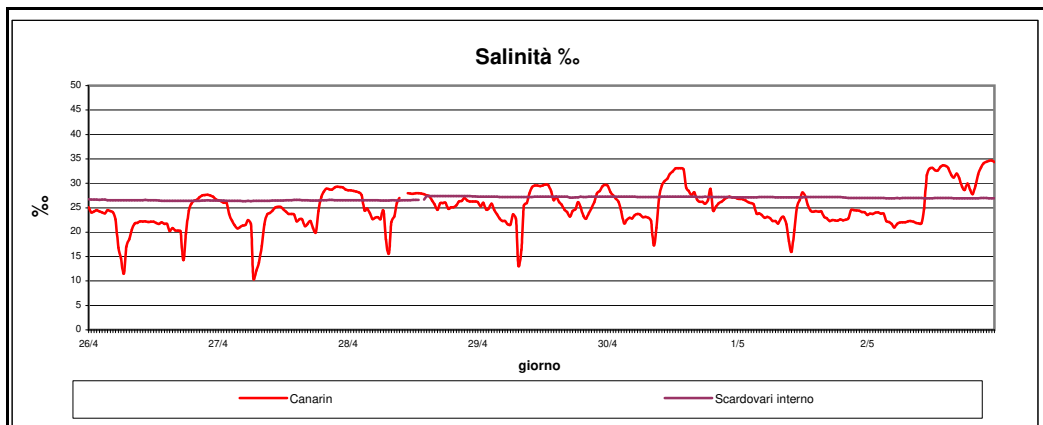
SEZIONE 2

GRAFICI DEI DATI VALIDATI dal 26/04/2021 al 02/05/2021





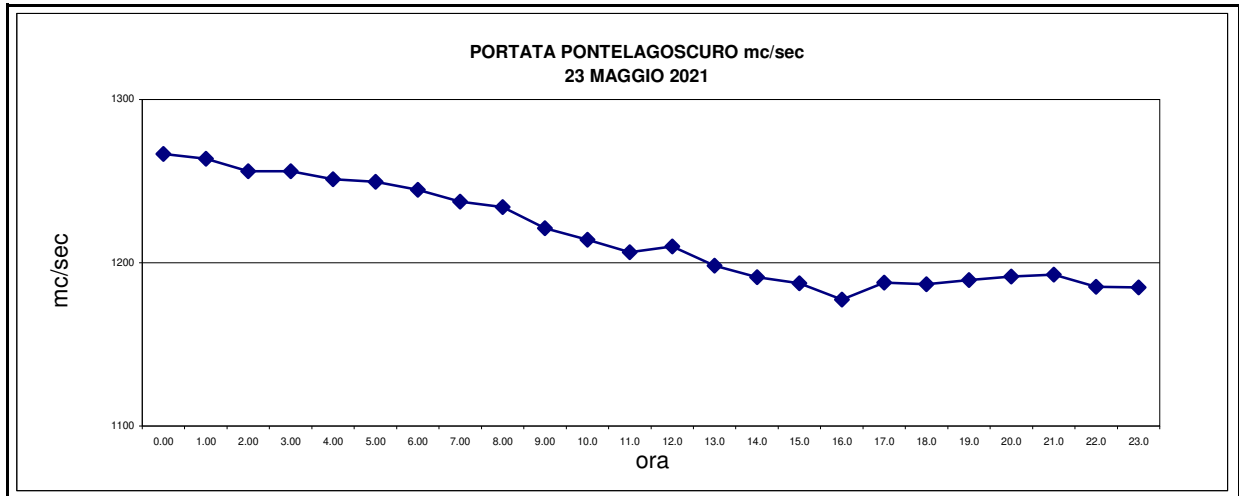
arpav



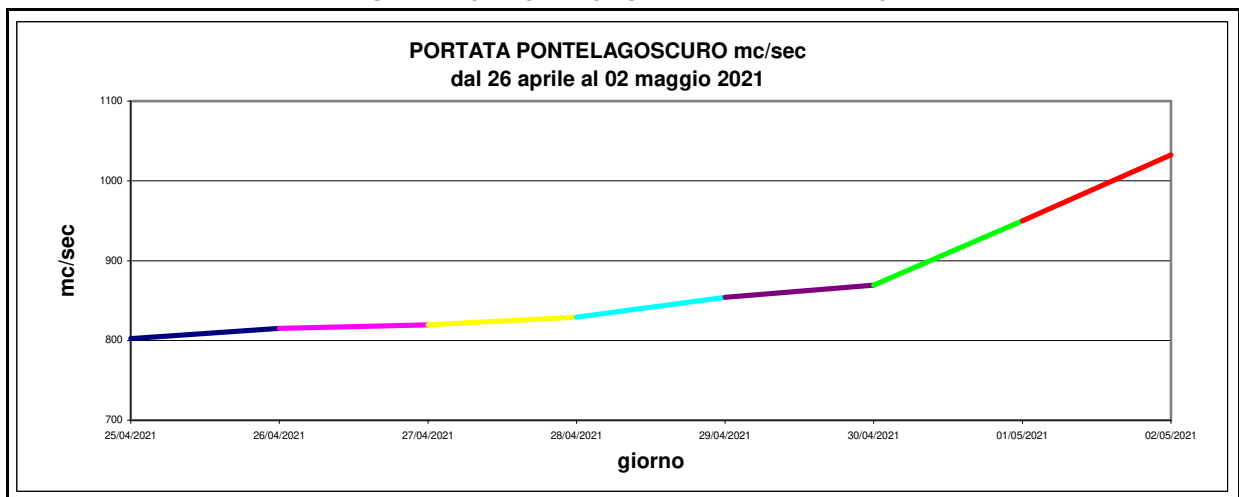


**SEZIONE 3**

**RAPPRESENTAZIONE GRAFICA GIORNALIERA DELLA PORTATA**



**RAPPRESENTAZIONE GRAFICA SETTIMANALE DELLA PORTATA**



**RAPPRESENTAZIONE GRAFICA SETTIMANALE DELLA MAREA**

