



arpav

Bollettino BOE DELTA DEL PO**93****del 03 Aprile 2022****SITUAZIONE METEOROLOGICA GENERALE**

dal

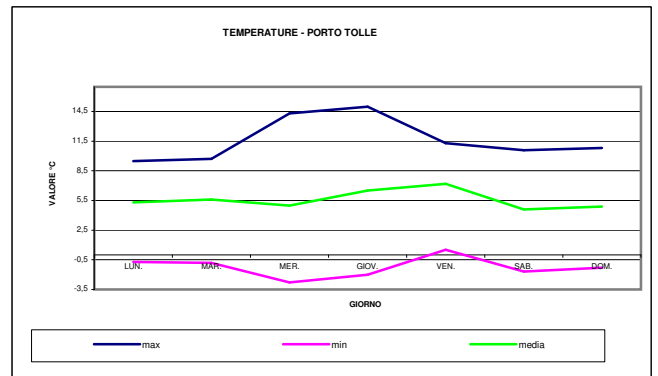
07/03/2022

al

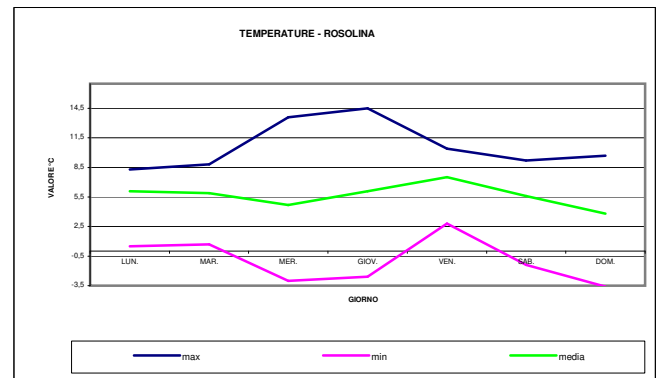
13/03/2022

Porto Tolle

TEMPERATURA	LUN.	MAR.	MER.	GIOV.	VEN.	SAB.	DOM.
max	9,5	9,7	14,3	15,0	11,3	10,6	10,8
min	-0,7	-0,8	-2,8	-2,0	0,5	-1,7	-1,3
media	5,3	5,6	5,0	6,5	7,2	4,6	4,9
precipitazioni mm	0,0	0,0	0,0	0,0	0,0	0,0	0,0
condizioni meteo					N.D.	N.D.	N.D.

**Rosolina**

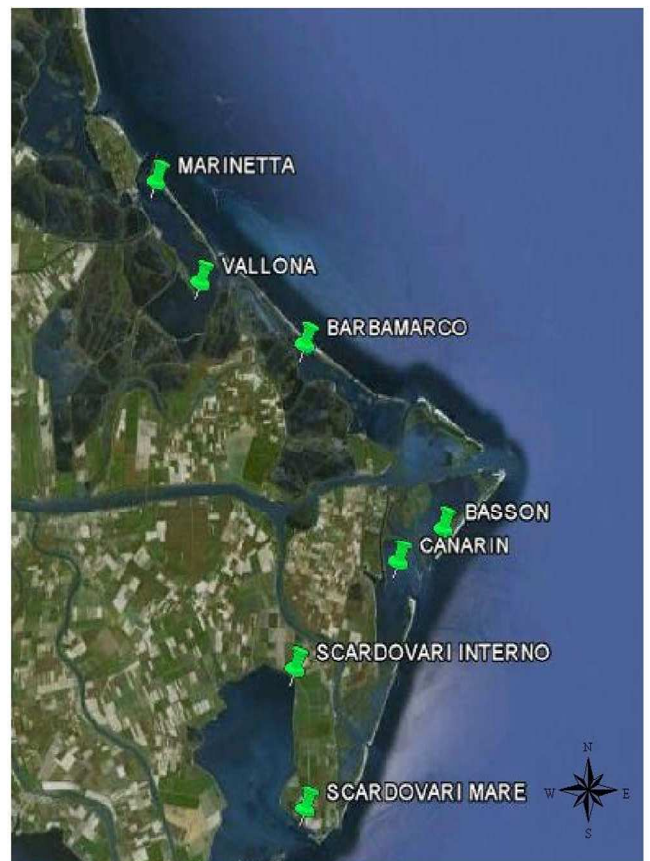
TEMPERATURA	LUN.	MAR.	MER.	GIOV.	VEN.	SAB.	DOM.
max	8,3	8,8	13,6	14,5	10,4	9,2	9,7
min	0,5	0,7	-3,0	-2,6	2,8	-1,4	-3,6
media	6,1	5,9	4,7	6,1	7,5	5,6	3,8
precipitazioni mm	0,0	0,0	0,0	0,0	0,0	0,0	0,0
condizioni meteo					N.D.	N.D.	N.D.



N.D. non disponibile

Localizzazione delle sonde

Il bollettino è suddiviso in tre sezioni; nella prima sezione sono contenuti i valori medi, minimi e massimi dei dati non validati riferiti al giorno precedente l'emissione del bollettino giornaliero e la tendenza, di ogni singolo valore, rispetto ai dati del giorno prima. Nella seconda sezione sono inseriti i grafici che illustrano il confronto dei singoli parametri tra le varie aree lagunari monitorate. I dati utilizzati per l'elaborazione risultano essere quelli validati e riguardano la settimana di riferimento indicata. Nella terza sezione sono rappresentati: i dati di marea, prodotti dalla Rete mareografica nazionale rilevati presso la stazione di Venezia e di Ravenna e i dati medi di portata rilevati presso la stazione ARPA dell'Emilia Romagna di Pontelagoscuro.



SEZIONE 1

MEDIE DEI DATI IN ATTESA DI VALIDAZIONE E ANDAMENTO RISPETTO AL VALORE DEL GIORNO PRECEDENTE

TEMPERATURA °C										
	STATO SENSORE	medio			min			max		
DATA	2/4/22	1/4/22	2/4/22		1/4/22	2/4/22		1/4/22	2/4/22	
BASSON	A	11,9	11,7	↓	11,0	10,7	↓	13,2	13,5	↑
MARINETTA	A	11,9	11,9	→	11,3	11,2	↓	12,8	13,0	↑
SCARDOVARI INTERNO	A	14,5	14,1	↓	14,3	13,6	↓	14,8	14,4	↓
SCARDOVARI MARE	A	12,3	11,5	↓	11,6	10,4	↓	13,4	12,3	↓
VALLONA	A	12,5	12,5	→	12,1	11,6	↓	13,1	13,4	↑
CANARIN	A	11,9	11,6	↓	11,1	10,3	↓	13,1	13,1	→
BARBAMARCO	A	11,8	11,9	↑	11,3	10,9	↓	12,6	13,2	↑

pH unità di pH										
	STATO SENSORE	medio			min			max		
DATA	2/4/22	1/4/22	2/4/22		1/4/22	2/4/22		1/4/22	2/4/22	
BASSON	A	8,2	8,2	→	8,1	8,1	→	8,2	8,2	→
MARINETTA	A	9,0	9,0	→	8,9	8,9	→	9,1	9,1	→
SCARDOVARI INTERNO	A	8,5	8,5	→	8,5	8,5	→	8,5	8,5	→
SCARDOVARI MARE	A	8,3	8,3	→	8,3	8,2	↓	8,4	8,5	↑
VALLONA	A	8,4	8,4	→	8,3	8,3	→	8,4	8,5	↑
CANARIN	A	8,3	8,2	↓	8,1	8,1	→	8,3	8,3	→
BARBAMARCO	A	8,7	8,7	→	8,6	8,5	↓	8,8	8,8	→

- A sonda attiva
- N.A. sonda disattivata
- ** collegamento interrotto
- *** medie dati parziali
- # dato non disponibile-elettrodo di misura in attesa di manutenzione
- @ sonda in manutenzione

SALINITA' ‰										
	STATO SENSORE	medio			min			max		
DATA	2/4/22	1/4/22	2/4/22		1/4/22	2/4/22		1/4/22	2/4/22	
BASSON	A	36,4	38,4	↑	30,4	32,6	↑	41,3	42,9	↑
MARINETTA	A	30,8	31,4	↑	21,6	21,6	→	38,2	38,3	↑
SCARDOVARI INTERNO	A	31,1	31,1	→	31,0	31,0	→	31,2	31,2	→
SCARDOVARI MARE	A	31,2	33,6	↑	28,6	30,4	↑	33,9	36,5	↑
VALLONA	A	26,9	27,7	↑	24,9	26,5	↑	29,2	30,8	↑
CANARIN	A	32,2	34,3	↑	29,4	30,5	↑	35,9	38,1	↑
BARBAMARCO	A	34,5	37,1	↑	31,8	35,5	↑	37,6	37,8	↑

OSSIGENO DISCIOLTO mg/L										
	STATO SENSORE	medio			min			max		
DATA	2/4/22	1/4/22	2/4/22		1/4/22	2/4/22		1/4/22	2/4/22	
BASSON	A	8,6	8,6	→	7,7	8,0	↑	9,5	9,7	↑
MARINETTA	A	8,4	8,4	→	7,2	6,9	↓	9,1	9,2	↑
SCARDOVARI INTERNO	A	8,6	8,5	↓	7,8	7,5	↓	9,4	9,3	↓
SCARDOVARI MARE	A	8,7	8,5	↓	7,5	7,6	↑	9,4	9,6	↑
VALLONA	A	7,8	8,4	↑	6,9	7,0	↑	8,4	9,3	↑
CANARIN	A	9,5	8,7	↓	7,2	7,5	↑	11,1	9,3	↓
BARBAMARCO	A	8,2	8,2	→	6,9	5,9	↓	10,5	10,2	↓

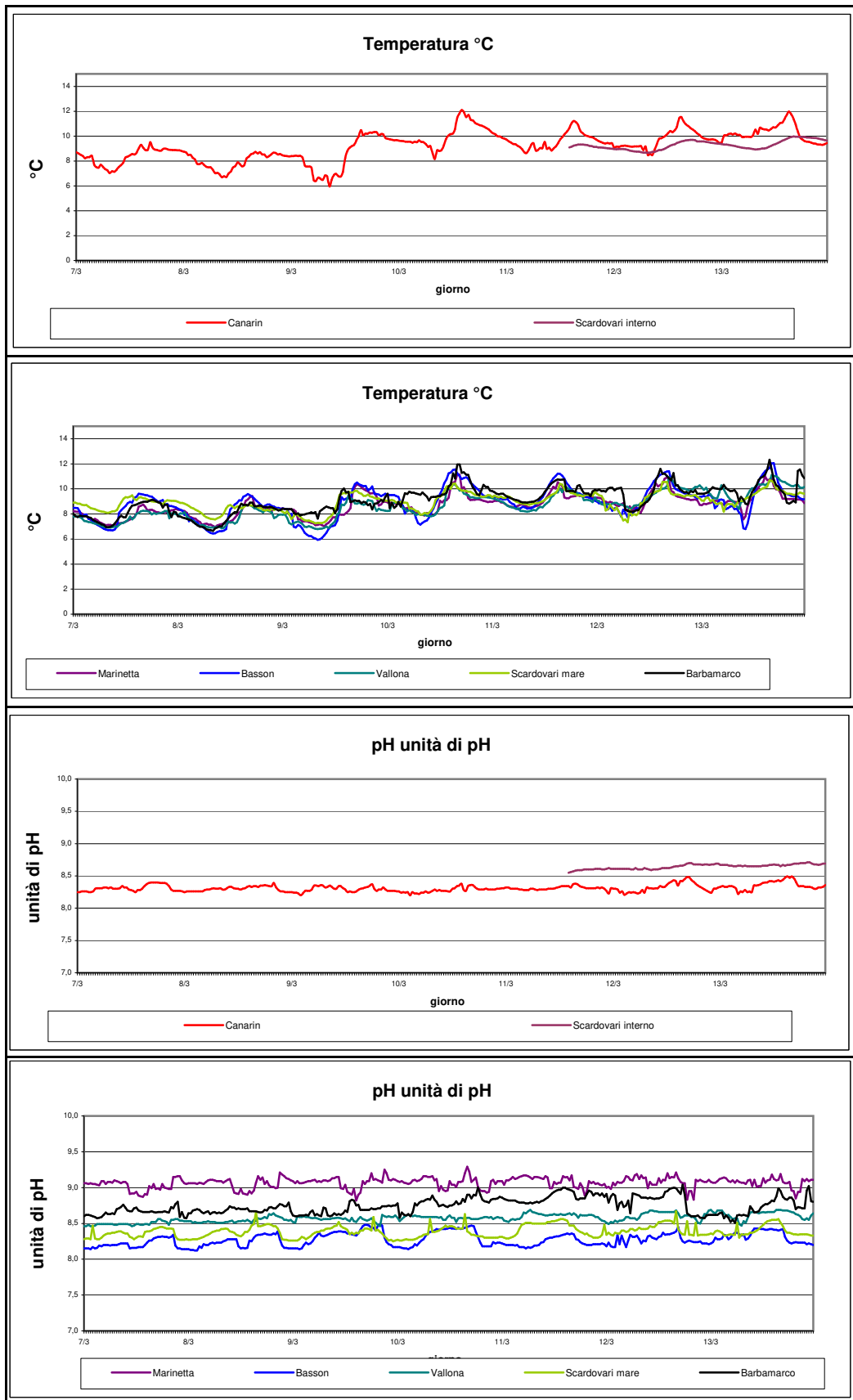
CLOROFILLA ug/L										
	STATO SENSORE	medio			min			max		
DATA	2/4/22	1/4/22	2/4/22		1/4/22	2/4/22		1/4/22	2/4/22	
SCARDOVARI INTERNO	A	2,26	2,19	↓	1,18	0,96	↓	4,08	3,95	↓
SCARDOVARI MARE	A	3,40	2,07	↓	1,40	0,51	↓	7,59	4,86	↓
BARBAMARCO	A	2,54	1,41	↓	0,75	0,63	↓	6,43	3,27	↓



arpav

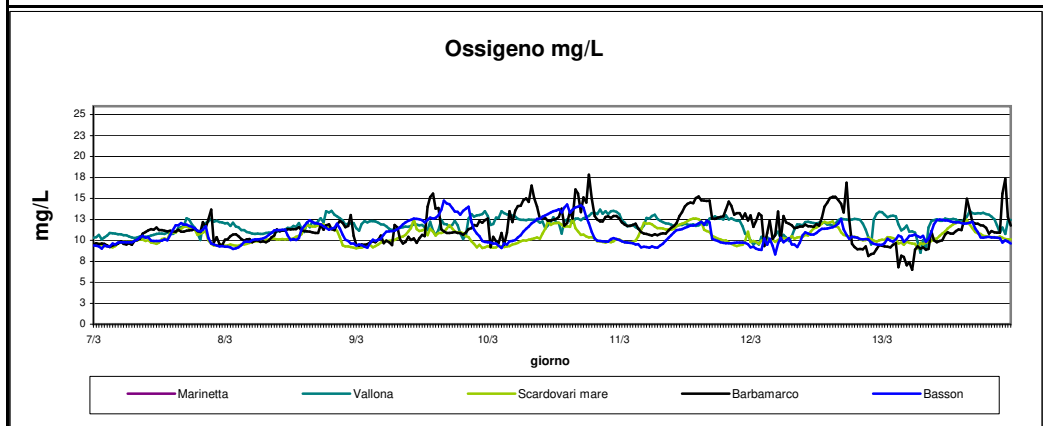
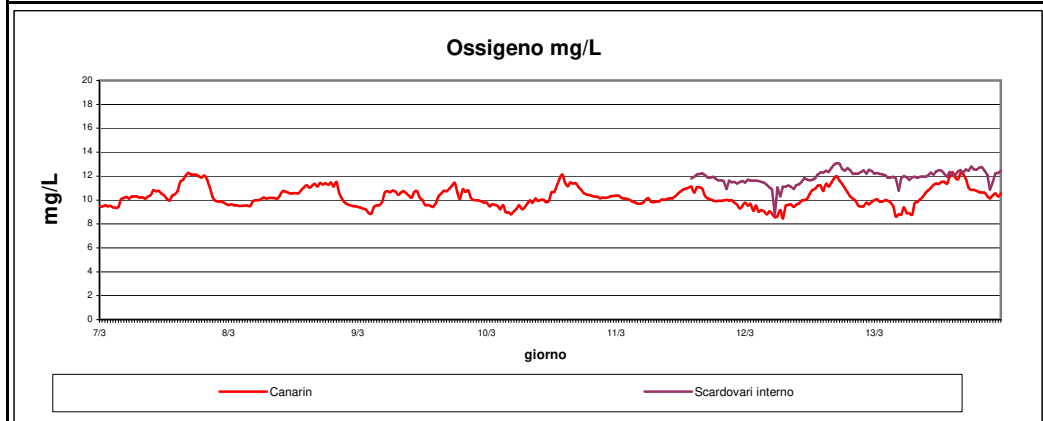
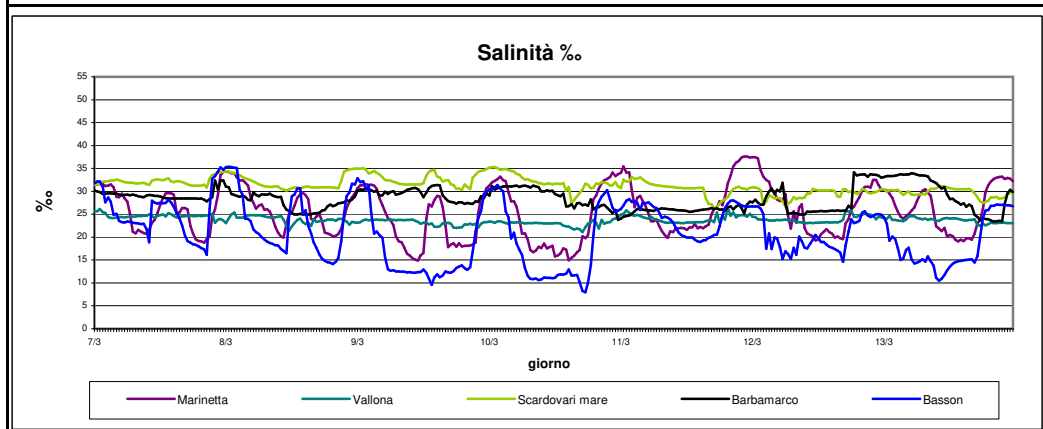
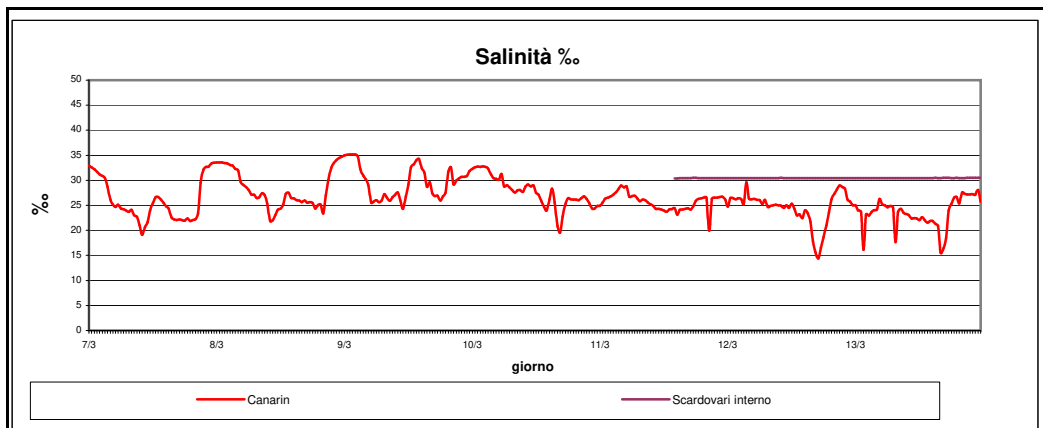
SEZIONE 2

GRAFICI DEI DATI VALIDATI dal 07/03/2022 al 13/03/2022





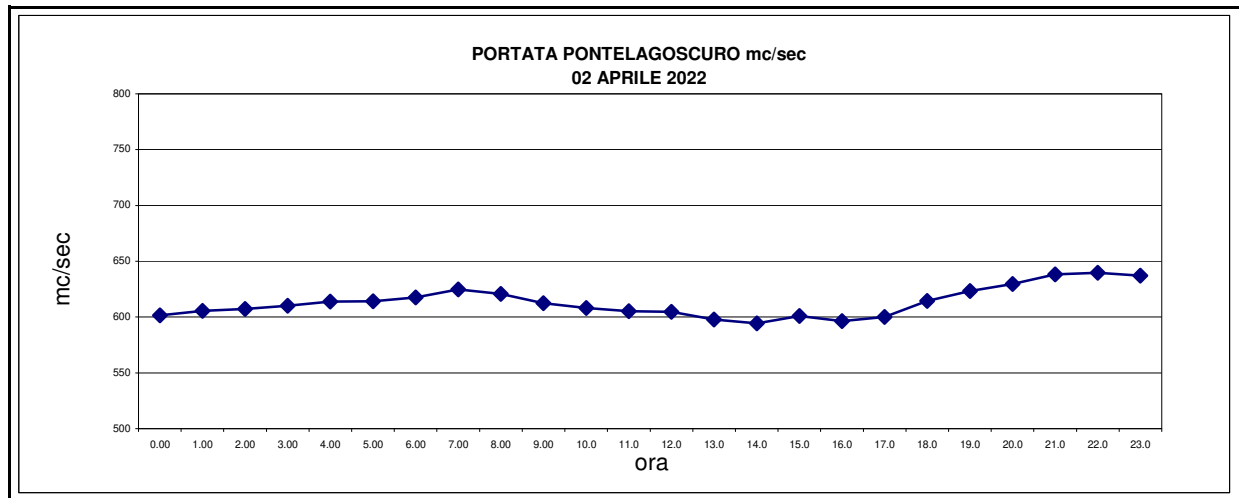
arpav



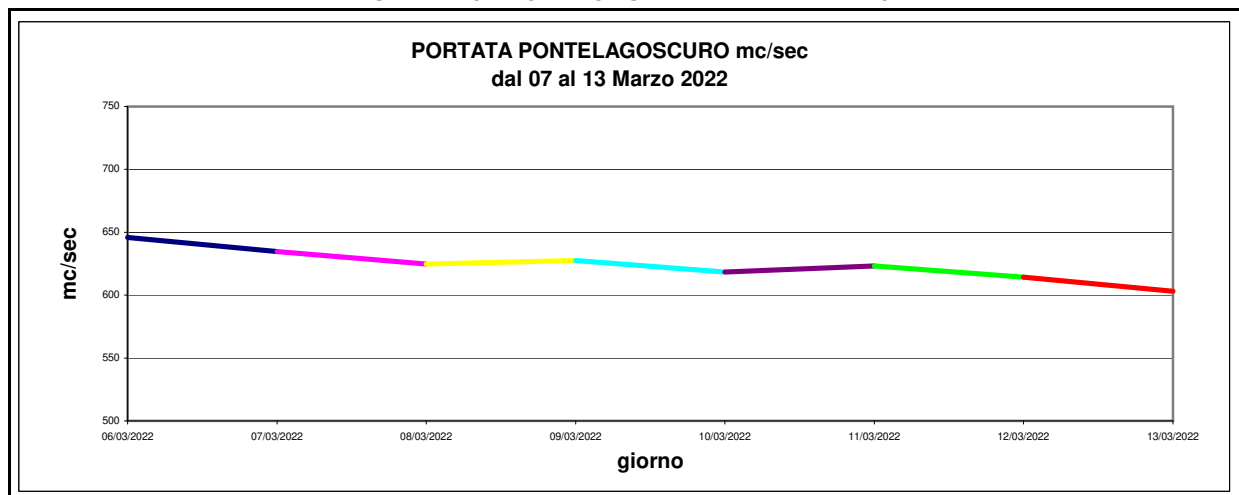


SEZIONE 3

RAPPRESENTAZIONE GRAFICA GIORNALIERA DELLA PORTATA



RAPPRESENTAZIONE GRAFICA SETTIMANALE DELLA PORTATA



RAPPRESENTAZIONE GRAFICA SETTIMANALE DELLA MAREA

