

Acque marino costiere. In **tabella** sono riportati i valori dei principali parametri rilevati in superficie con sonda multiparametrica, mediati per corpo idrico.

I monitoraggi sono stati effettuati a inizio mese nei corpi idrici centro-meridionali, mentre quello a nord della Laguna di Venezia (CE1_1) a fine del mese, quando un calo della temperatura atmosferica ha fatto registrare nell'area una generale diminuzione della temperatura dell'acqua. Per tale motivo, nella **mappa di distribuzione** della temperatura si osserva una netta differenza tra i valori registrati a nord e le altre aree indagate.

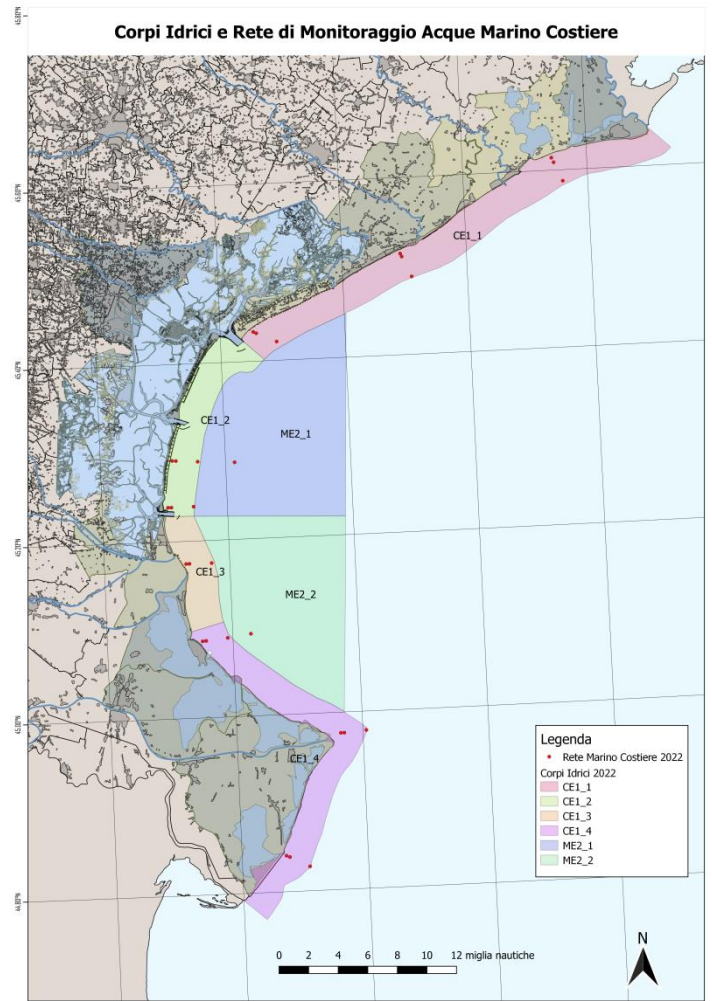
Nell'area antistante le foci di Brenta-Bacchiglione e Adige sono stati rilevati i valori più bassi di salinità. L'ossigeno disciolto è risultato al di sopra della percentuale di saturazione in tutte le aree indagate. Le misure di trasparenza, effettuate con disco di "Secchi", hanno evidenziato una buona trasparenza dell'acqua, in particolare presso la stazione sotto costa di Pellestrina (VE) è stata toccata la quota massima (fondo) di 6.5 m, mentre nella stazione nel corpo idrico ME2_1 sono stati raggiunti i 16 m.

Lungo tutto il litorale sono stati avvistati esemplari di meduse *Rhizostoma pulmo* di dimensioni comprese tra i 20 e i 40 cm di diametro e diversi ctenofori, *Mnemiopsis leidyi*, presso le stazioni a nord della Laguna di Venezia. Nel corpo idrico CE1_4, nell'area Delta del Po, sono stati osservati due individui di tartaruga in movimento appartenente alla specie *Caretta caretta*.

Campagna eseguita in collaborazione con la Direzione Marittima di Venezia il 3,4 e 31 agosto 2022.

Corpi Idrici

parametri	CE1_1	CE1_2	CE1_3	CE1_4	ME2_1	ME2_2
Temperatura acqua (°C)	26.27	28.16	27.61	28.40	28.63	28.23
Salinità (PSU)	37.18	37.71	29.73	35.25	38.51	38.03
Ossigeno disciolto (%)	104.00	107.51	106.67	112.73	106.09	106.90
Ossigeno disciolto (ppm)	6.81	6.80	7.12	7.20	6.63	6.75
pH	8.28	8.23	8.24	8.23	8.22	8.23
Clorofilla "a" (µg/l)	0.58	0.35	1.76	1.37	0.13	0.18
Torbidità (FTU)	0.95	0.77	3.56	2.88	0.44	0.96



Mappe di distribuzione in superficie di temperatura, salinità, ossigeno disciolto

