

**Acque marino costiere.** Nella **tabella** sono riportati i valori dei principali parametri rilevati in superficie con sonda multiparametrica, mediati per corpo idrico.

Dalle **mappe di distribuzione** si evidenzia che la temperatura è risultata generalmente omogenea in tutti i corpi idrici indagati con valori più bassi a nord della Laguna di Venezia.

Nel tratto di costa antistante la foce del fiume Po e in corrispondenza della bocca di porto di Lido (VE) sono stati rilevati i valori più bassi di salinità.

L'ossigeno disciolto è risultato prossimo o leggermente al di sopra della percentuale di saturazione in tutte le aree indagate.

Le misure di trasparenza effettuate mediante disco di "Secchi" hanno evidenziato una buona trasparenza dell'acqua compresa tra i 3 metri sotto costa e i 6 metri al largo.

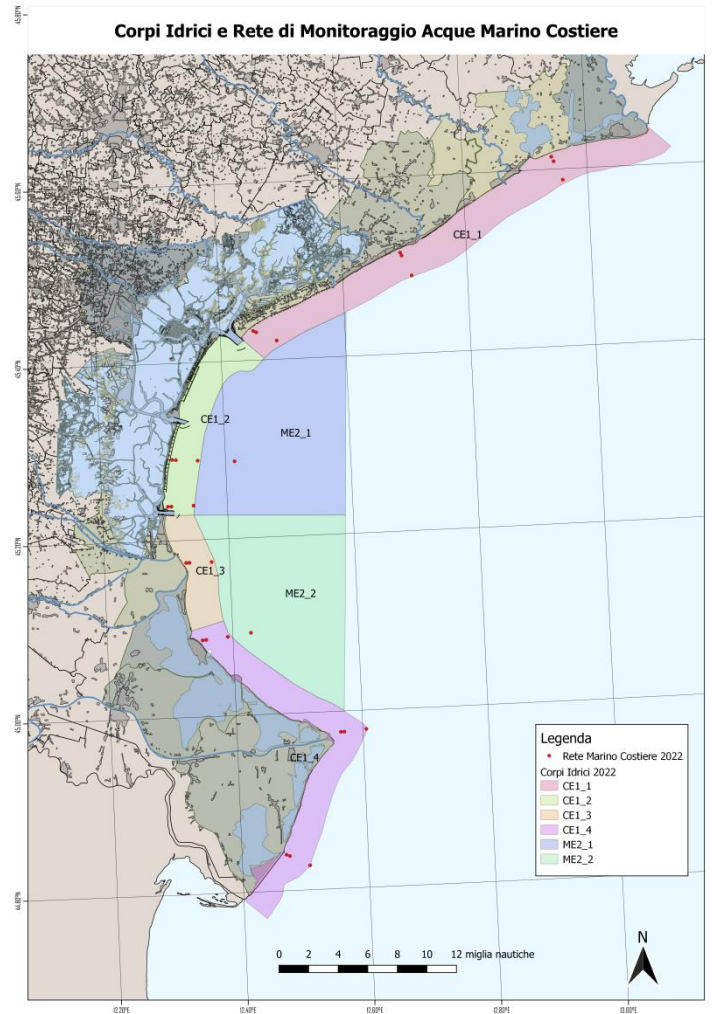
Anche le osservazioni con telecamera subacquea hanno confermato una buona visibilità lungo tutta la colonna d'acqua.

Alcuni esemplari di medusa, appartenente alla specie *Rhizostoma pulmo*, di dimensioni comprese tra i 20 e i 30 cm, sono stati osservati nel corpo idrico antistante Caorle (VE).

Campagna eseguita in collaborazione con la Direzione Marittima di Venezia il 16, 17 e 24 Marzo 2022.

Corpi Idrici

parametri	CE1_1	CE1_2	CE1_3	CE1_4	ME2_1	ME2_2
Temperatura acqua (°C)	9.05	10.83	10.68	10.36	10.65	10.20
Salinità (PSU)	33.53	36.93	34.52	31.44	37.07	31.15
Ossigeno disciolto (%)	99.61	100.20	100.18	105.91	99.57	106.78
Ossigeno disciolto (ppm)	9.27	8.77	8.94	9.70	8.74	9.83
pH	8.07	8.15	8.14	8.13	8.16	8.17
Clorofilla "a" (µg/l)	1.05	0.24	0.33	2.50	0.24	2.90
Torbidità (FTU)	1.90	1.28	1.77	1.76	1.45	1.64



Mappe di distribuzione in superficie di temperatura, salinità, ossigeno disciolto

