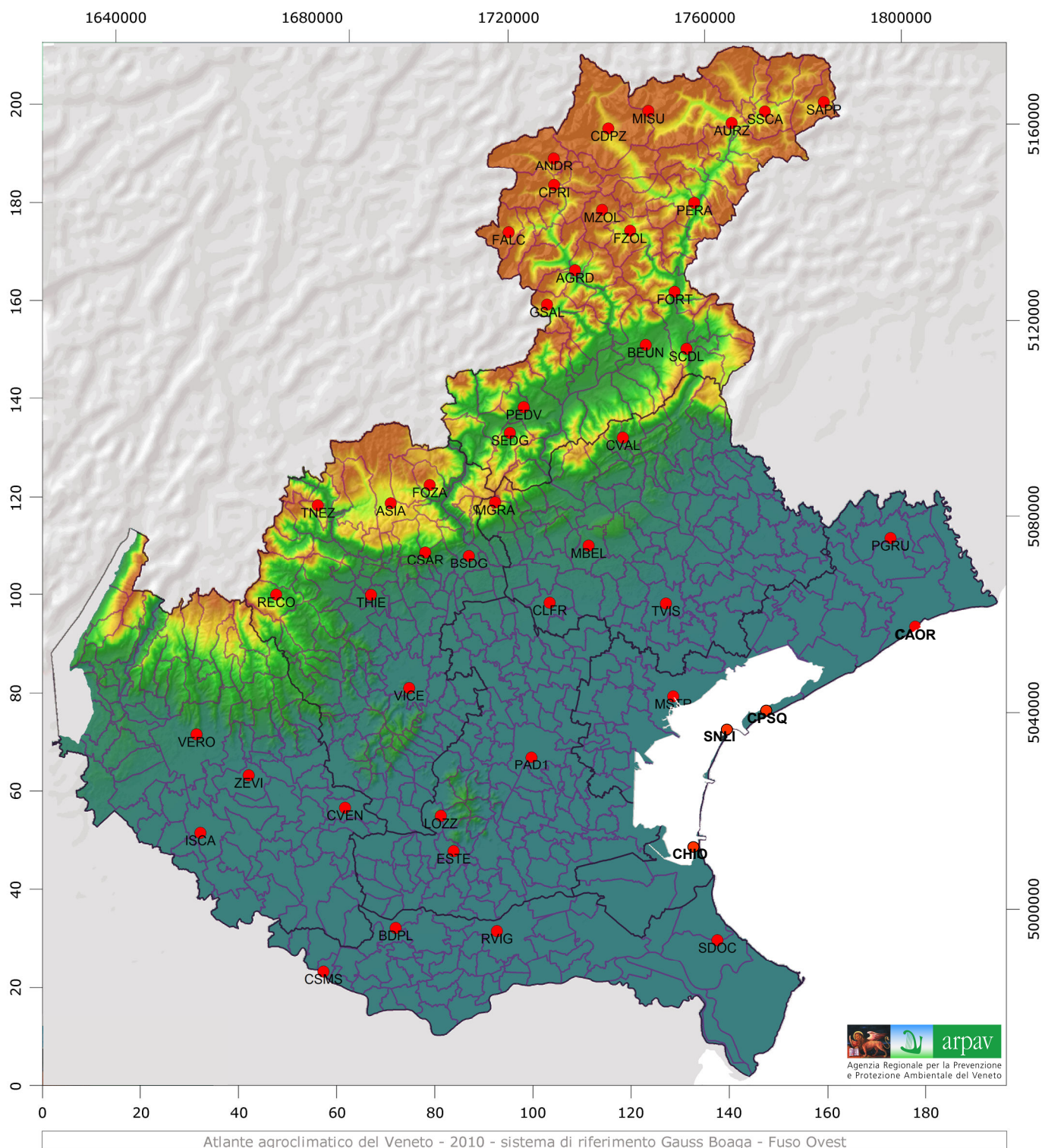


La rete termometrica dell'Ufficio Idrografico Periodo 1955-2004



Atlante agroclimatico del Veneto - 2010 - sistema di riferimento Gauss Boaga - Fuso Ovest

Legenda sigle - rete Ufficio Idrografico 1955-2004

<i>SIGLA</i>	<i>Nome stazione termometrica</i>
AGRD	Agordo
ANDR	Andraz
ASIA	Asiago
AURZ	Auronzo di Cadore
BDPL	Badia Polesine
BSDG	Bassano del Grappa
BEUN	Belluno
CPSQ	Ca' Pasquali
CAOR	Caorle
CPRI	Caprile
CLFR	Castelfranco Veneto
CSMS	Castelmassa
CHIO	Chioggia
CVAL	Cison di Valmarino
CVEN	Cologna Veneta
CDPZ	Cortina d'Ampezzo
CSAR	Crosara
ESTE	Este
FALC	Falcade
FZOL	Forno di Zoldo
FORT	Fortogna
FOZA	Foza
GSAL	Gosaldo
ISCA	Isola della Scala
LOZZ	Lozzo Atestino
MZOL	Mareson di Zoldo
MSTR	Mestre
MISU	Misurina
MGRA	Monte Grappa
MBEL	Montebelluna
PAD1	Padova
PEDV	Pedavena
PERA	Perarolo di Cadore
PGRU	Portogruaro
RECO	Recoaro
RVIG	Rovigo
SCDL	S. Croce del Lago
SNLI	S. Nicolò di Lido
SSCA	S. Stefano di Cadore
SDOC	Sadocca
SAPP	Sappada
SEDG	Seren del Grappa
THIE	Thiene
TNEZ	Tonezza
TVIS	Treviso
VERO	Verona
VICE	Vicenza
ZEVI	Zevio