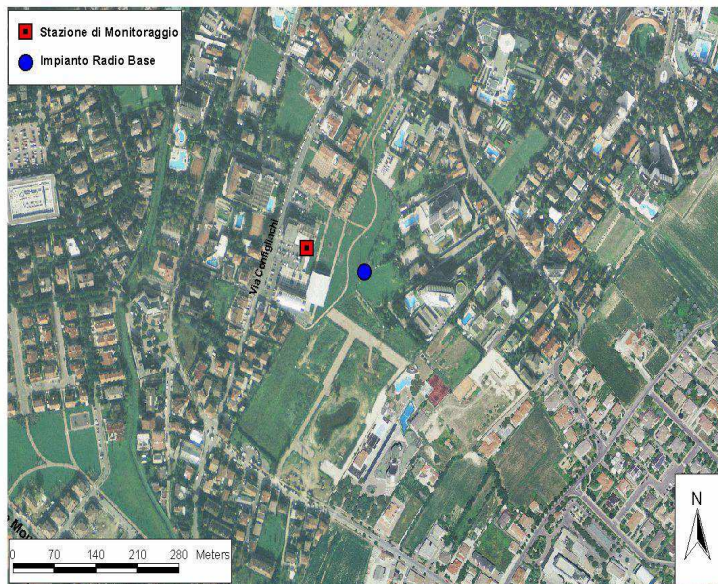


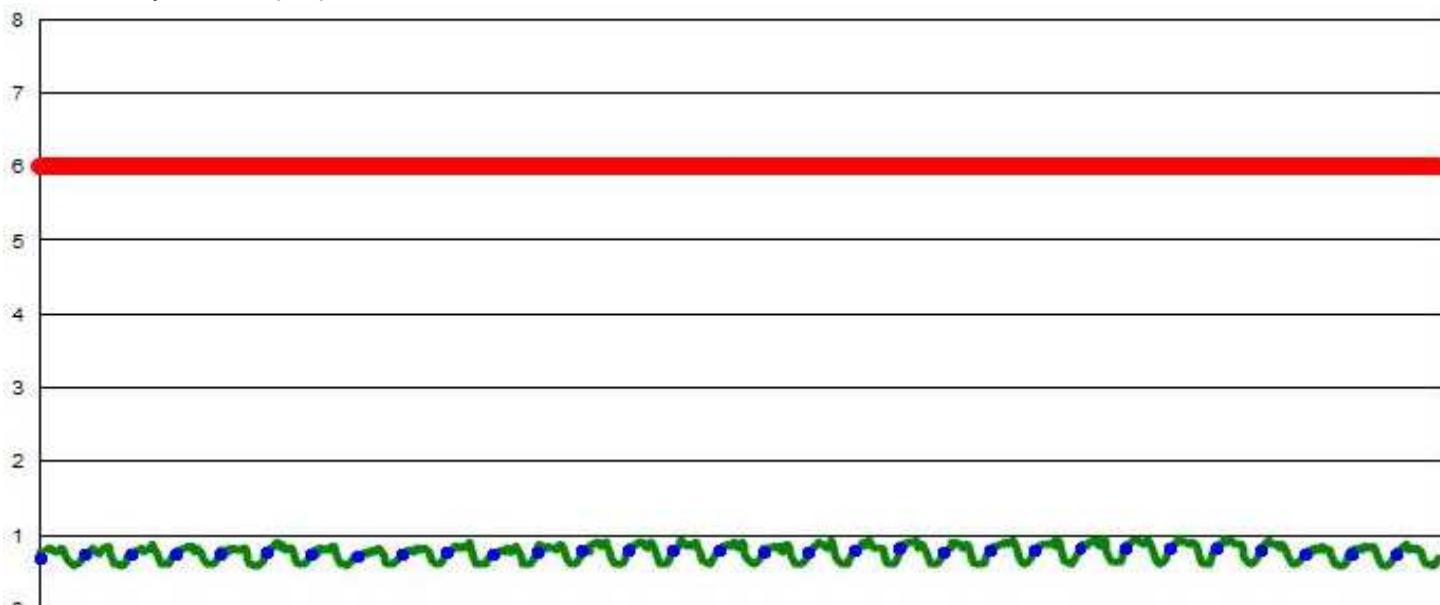
| | | | |
|------------------------|--|--|--|
| Nome stazione | 0WJ51252 | Indicatori complessivi della campagna di monitoraggio | Valori di campo elettrico (V/m) |
| Comune | Abano Terme | | |
| Indirizzo | Via Configliachi 37 | | |
| Coordinate | 1717717,4 / 5025225,4 / 20,00 | Media della campagna di monitoraggio | 0,8 |
| Localizzazione | Parco di via Busonera | Massimo della campagna di monitoraggio | 1,0 |
| Inizio campagna | 13/12/2021 09:48 | Massima media giornaliera della campagna di monitoraggio | 0,8 |
| Fine campagna | 13/01/2022 09:00 | | |
| Commento | Valore di attenzione 6 V/m come massimo RMS su intervallo di 24 ore. | | |



Misure di campo elettrico (V/m)

Abano Terme (PD) - Via Configliachi 37

Valori di campo elettrico (V/m)



13/12/2021

13/01/2022 Giorno

Il grafico mostra, in ascissa, il periodo di rilevamento e, in ordinata:

- media oraria del campo elettrico (V/m)
- media giornaliera del campo elettrico (V/m)
- soglia di riferimento prevista dalla normativa applicabile al punto di misura considerato: valore di attenzione/obiettivo di qualità

DEFINIZIONI:

Media oraria: è la media dei valori di campo elettrico registrati nell'ora di riferimento.

Media giornaliera: è la media dei valori di campo elettrico registrati nel giorno di riferimento (dalle ore 0.00 alle ore 24.00).

Media della campagna di monitoraggio: è la media dei valori di campo elettrico registrati nell'intero periodo di monitoraggio.

Massimo della campagna di monitoraggio: è la media su 6 minuti del valore di campo elettrico registrato che è risultata più elevata nell'intero periodo di monitoraggio.

Massima media giornaliera della campagna di monitoraggio: è il più elevato dei valori medi giornalieri calcolati nell'intero periodo di monitoraggio.

Valore di attenzione (per il campo elettrico): 6 V/m. Valore che non deve essere superato per la protezione da possibili effetti a lungo termine eventualmente connessi con le esposizioni all'interno di edifici adibiti a permanenze non inferiori a quattro ore giornaliere, e loro pertinenze esterne, che siano fruibili come ambienti abitativi.

Obiettivo di qualità (per il campo elettrico): 6 V/m. Valore da applicare ai fini della progressiva minimizzazione della esposizione ai campi medesimi, calcolati o misurati all'aperto nelle aree intensamente frequentate.

Limite di esposizione (per il campo elettrico): 20 V/m. Valore che non deve mai essere superato per la prevenzione degli effetti a breve termine.