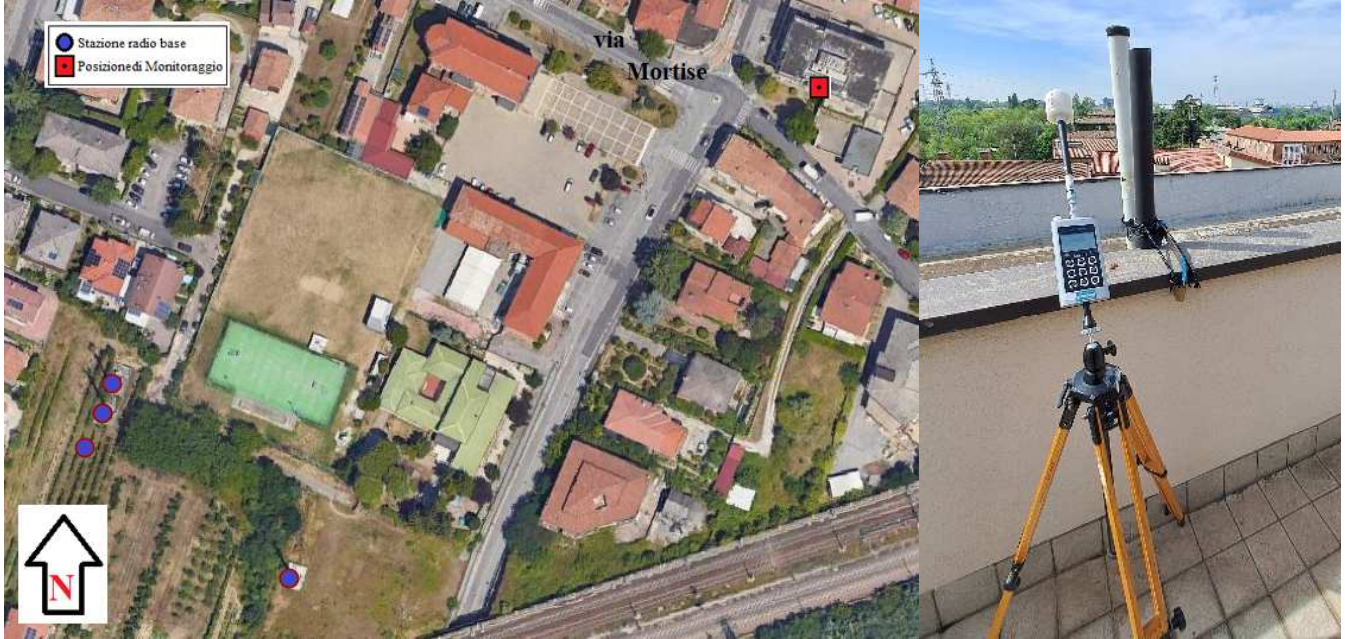


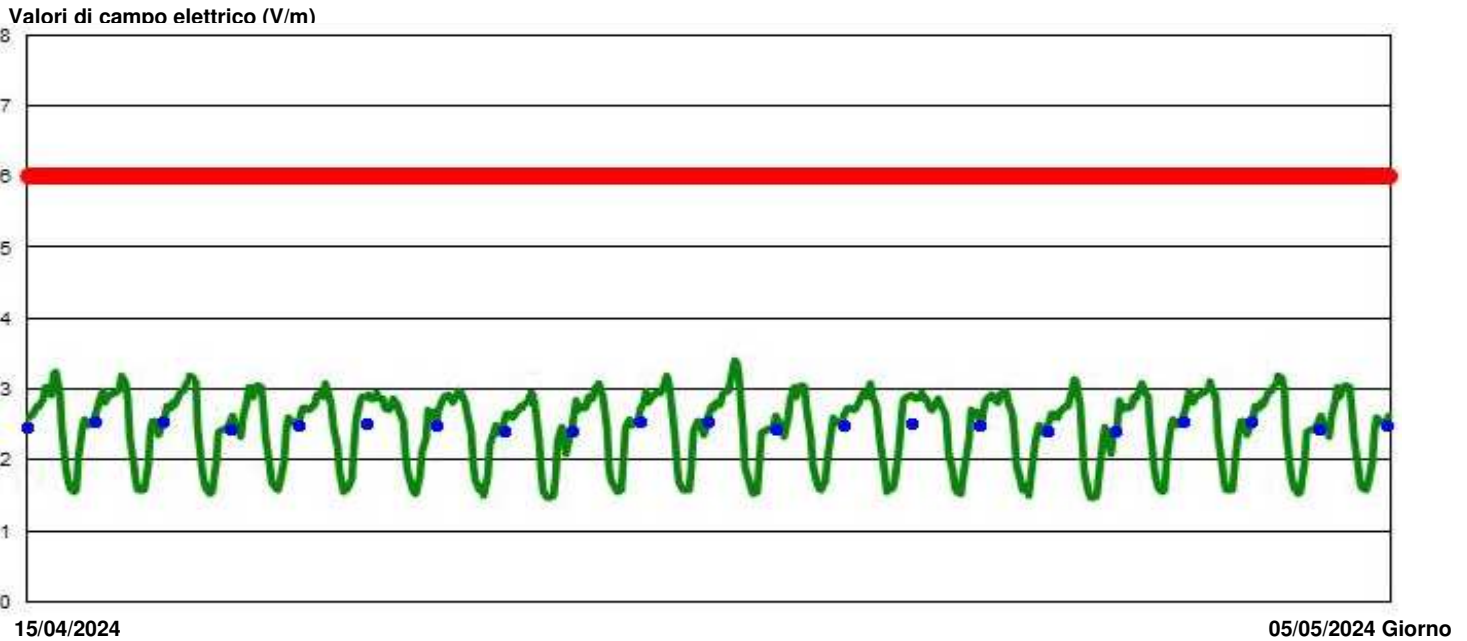
Nome stazione	0WJ51255_210WK51219	Indicatori complessivi della campagna di monitoraggio	Valori di campo elettrico (V/m)
Comune	PADOVA	Media della campagna di monitoraggio	2,5
Indirizzo	Via Madonna della Salute 28C	Massimo della campagna di monitoraggio	3,6
Coordinate	1.727.818,00 / 5.034.146,00 / 35,00	Massima media giornaliera della campagna di monitoraggio	2,5
Localizzazione	Mortise chiesa		
Inizio campagna	15/04/2024 12:01		
Fine campagna	05/05/2024 12:00		

Commento Valore di attenzione 15 V/m come massimo RMS su intervallo di 24 ore.



Misure di campo elettrico (V/m)

PADOVA - Via Madonna della Salute 28C



Il grafico mostra, in ascissa, il periodo di rilevamento e, in ordinata:

- media oraria del campo elettrico (V/m)
- media giornaliera del campo elettrico (V/m)
- soglia di riferimento prevista dalla normativa applicabile al punto di misura considerato: valore di attenzione/obiettivo di qualità

DEFINIZIONI:

Media oraria: è la media dei valori di campo elettrico registrati nell'ora di riferimento.

Media giornaliera: è la media dei valori di campo elettrico registrati nel giorno di riferimento (dalle ore 0.00 alle ore 24.00).

Media della campagna di monitoraggio: è la media dei valori di campo elettrico registrati nell'intero periodo di monitoraggio.

Massimo della campagna di monitoraggio: è la media su 6 minuti del valore di campo elettrico registrato che è risultata più elevata nell'intero periodo di monitoraggio.

Massima media giornaliera della campagna di monitoraggio: è il più elevato dei valori medi giornalieri calcolati nell'intero periodo di monitoraggio.

Valore di attenzione (per il campo elettrico): 6 V/m. Valore che non deve essere superato per la protezione da possibili effetti a lungo termine eventualmente connessi con le esposizioni all'interno di edifici adibiti a permanenze non inferiori a quattro ore giornaliere, e loro pertinenze esterne, che siano fruibili come ambienti abitativi.

Obiettivo di qualità (per il campo elettrico): 6 V/m. Valore da applicare ai fini della progressiva minimizzazione della esposizione ai campi medesimi, calcolati o misurati all'aperto nelle aree intensamente frequentate.

Limite di esposizione (per il campo elettrico): 20 V/m. Valore che non deve mai essere superato per la prevenzione degli effetti a breve termine.