

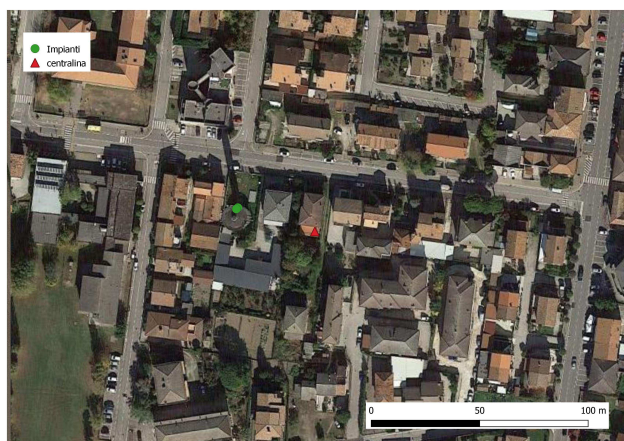
**Nome stazione** MontEM 19MT0764  
**Comune** ROSOLINA  
**Indirizzo** Via Zanini n.23  
**Coordinate GBO** 1.755.429 m; 4.996.354 m; -0,2 m slm  
  
**Localizzazione** Terrazzo piano 1  
**Inizio campagna** 01/10/2023 12:00  
**Fine campagna** 31/10/2023 10:00  
**Commento**

**Indicatori complessivi della campagna di monitoraggio** **Valori di campo elettrico (V/m)**

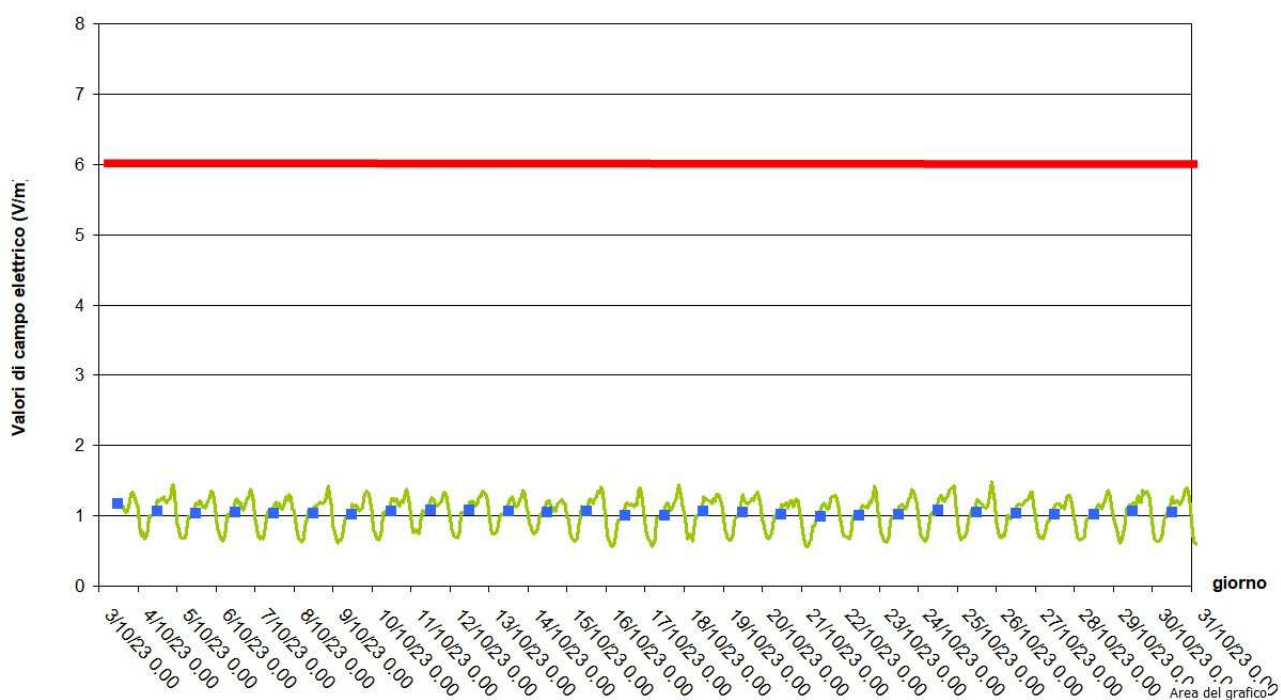
Media della campagna di monitoraggio 1,04

Massimo della campagna di monitoraggio 1,56

Massima media giornaliera della campagna di monitoraggio 1,17



**Misure di campo elettrico (V/m)**  
**Via Zanini n.23 - Rosolina (RO)**





Il grafico mostra, in ascissa, il periodo di rilevamento e, in ordinata:

— media oraria del campo elettrico (V/m)

• media giornaliera del campo elettrico (V/m)

— soglia di riferimento prevista dalla normativa applicabile al punto di misura considerato: valore di attenzione/obiettivo di qualità

## DEFINIZIONI:

Media oraria: è la media dei valori di campo elettrico registrati nell'ora di riferimento.

Media giornaliera: è la media dei valori di campo elettrico registrati nel giorno di riferimento (dalle ore 0.00 alle ore 24.00).

Media della campagna di monitoraggio: è la media dei valori di campo elettrico registrati nell'intero periodo di monitoraggio.

Massimo della campagna di monitoraggio: è la media su 6 minuti del valore di campo elettrico registrato che è risultata più elevata nell'intero periodo di monitoraggio.

Massima media giornaliera della campagna di monitoraggio: è il più elevato dei valori medi giornalieri calcolati nell'intero periodo di monitoraggio.

Valore di attenzione (per il campo elettrico): 6 V/m. Valore che non deve essere superato per la protezione da possibili effetti a lungo termine eventualmente connessi con le esposizioni all'interno di edifici adibiti a permanenze non inferiori a quattro ore giornaliere, e loro pertinenze esterne, che siano fruibili come ambienti abitativi.

Obiettivo di qualità (per il campo elettrico): 6 V/m. Valore da applicare ai fini della progressiva minimizzazione della esposizione ai campi medesimi, calcolati o misurati all'aperto nelle aree intensamente frequentate.

Limite di esposizione (per il campo elettrico): 20 V/m fino a 3 GHz, 40 V/m oltre 3 GHz. Valore che non deve mai essere superato per la prevenzione degli effetti a breve termine.