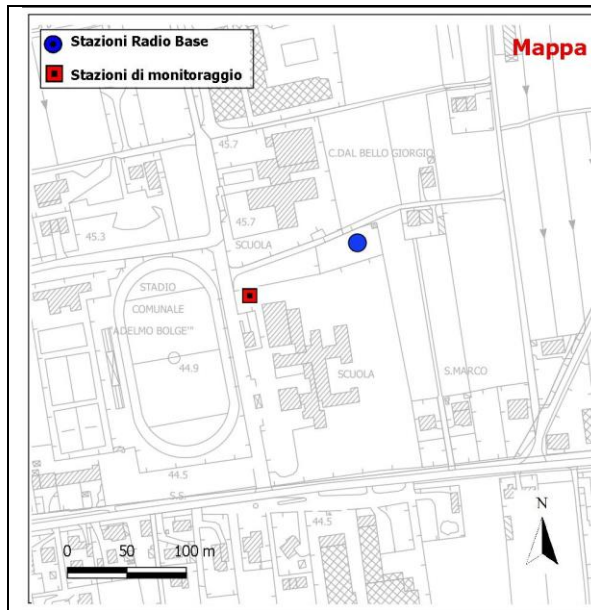
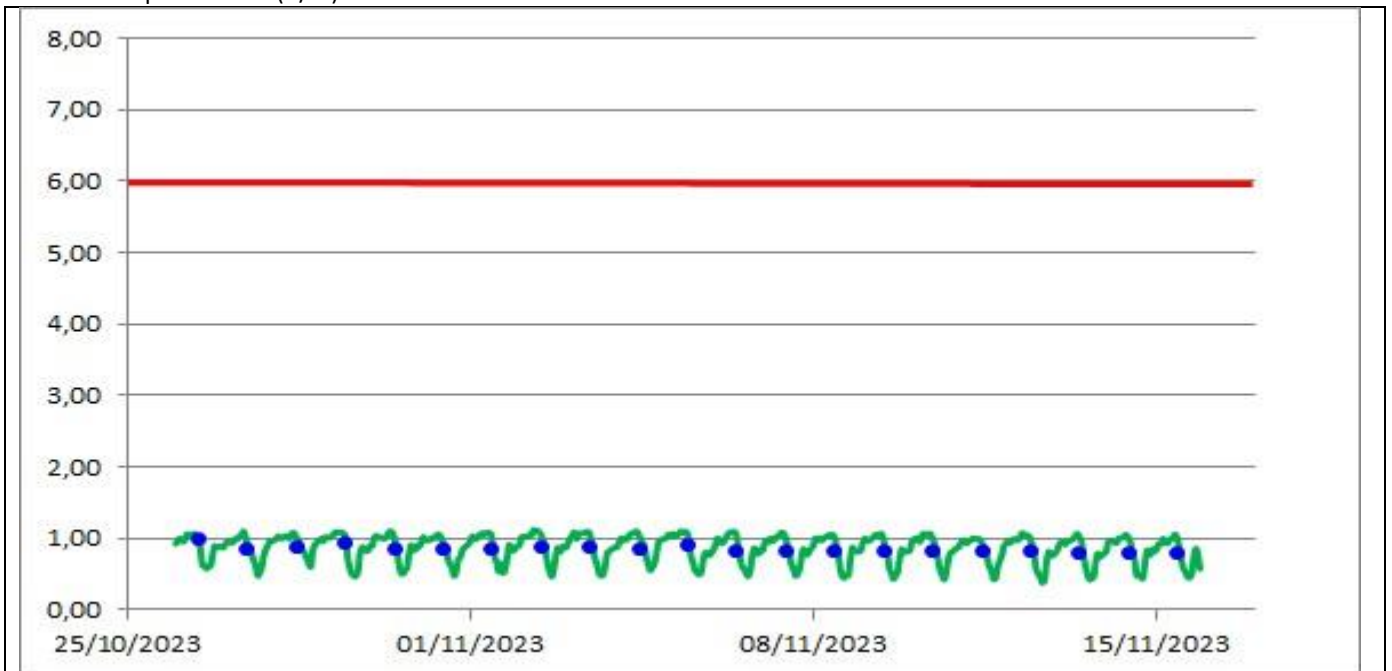


<b>Nome stazione</b>	Monit EM 19MT076	<b>Indicatori complessivi della campagna di monitoraggio</b>	<b>Valori di campo elettrico (V/m)</b>
<b>Comune</b>	Vedelago		
<b>Indirizzo</b>	Via Manzoni, 2	Media della campagna di monitoraggio	0,9
<b>Coordinate</b>	1735483; 5063873		
<b>Localizzazione</b>	Area verde scuola	Massimo della campagna di monitoraggio	1,1
<b>Inizio campagna</b>	26/10/2023		
<b>Fine campagna</b>	16/11/2023	Massima media giornaliera della campagna di monitoraggio	0,9
<b>Commento</b>			



### Misure di campo elettrico (V/m)

Valori di campo elettrico (V/m)



Il grafico mostra, in ascissa, il periodo di rilevamento e, in ordinata:

- media oraria del campo elettrico (V/m)
- media giornaliera del campo elettrico (V/m)
- soglia di riferimento prevista dalla normativa applicabile al punto di misura considerato: valore di attenzione/obiettivo di qualità

## **DEFINIZIONI:**

Media oraria: è la media dei valori di campo elettrico registrati nell'ora di riferimento.

Media giornaliera: è la media dei valori di campo elettrico registrati nel giorno di riferimento (dalle ore 0.00 alle ore 24.00).

Media della campagna di monitoraggio: è la media dei valori di campo elettrico registrati nell'intero periodo di monitoraggio.

Massimo della campagna di monitoraggio: è la media su 6 minuti del valore di campo elettrico registrato che è risultata più elevata nell'intero periodo di monitoraggio.

Massima media giornaliera della campagna di monitoraggio: è il più elevato dei valori medi giornalieri calcolati nell'intero periodo di monitoraggio.

Valore di attenzione (per il campo elettrico): 6 V/m. Valore che non deve essere superato per la protezione da possibili effetti a lungo termine eventualmente connessi con le esposizioni all'interno di edifici adibiti a permanenze non inferiori a quattro ore giornaliere, e loro pertinenze esterne, che siano fruibili come ambienti abitativi.

Obiettivo di qualità (per il campo elettrico): 6 V/m. Valore da applicare ai fini della progressiva minimizzazione della esposizione ai campi medesimi, calcolati o misurati all'aperto nelle aree intensamente frequentate.

Limite di esposizione (per il campo elettrico): 20 V/m. Valore che non deve mai essere superato per la prevenzione degli effetti a breve termine.