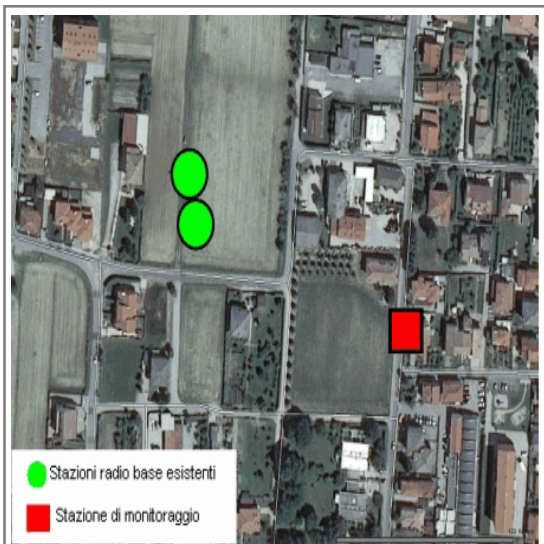


Nome stazione	0WJ51247
Comune	FIESSO D'ARTICO
Indirizzo	via Verdi, 1
Coordinate	1.737.911,00 / 5.034.035,00 / 0,00
Localizzazione	terrazzo
Inizio campagna	09/11/2016 00:00
Fine campagna	23/11/2016 23:54
Commento	allegato alla pratica112NIR16

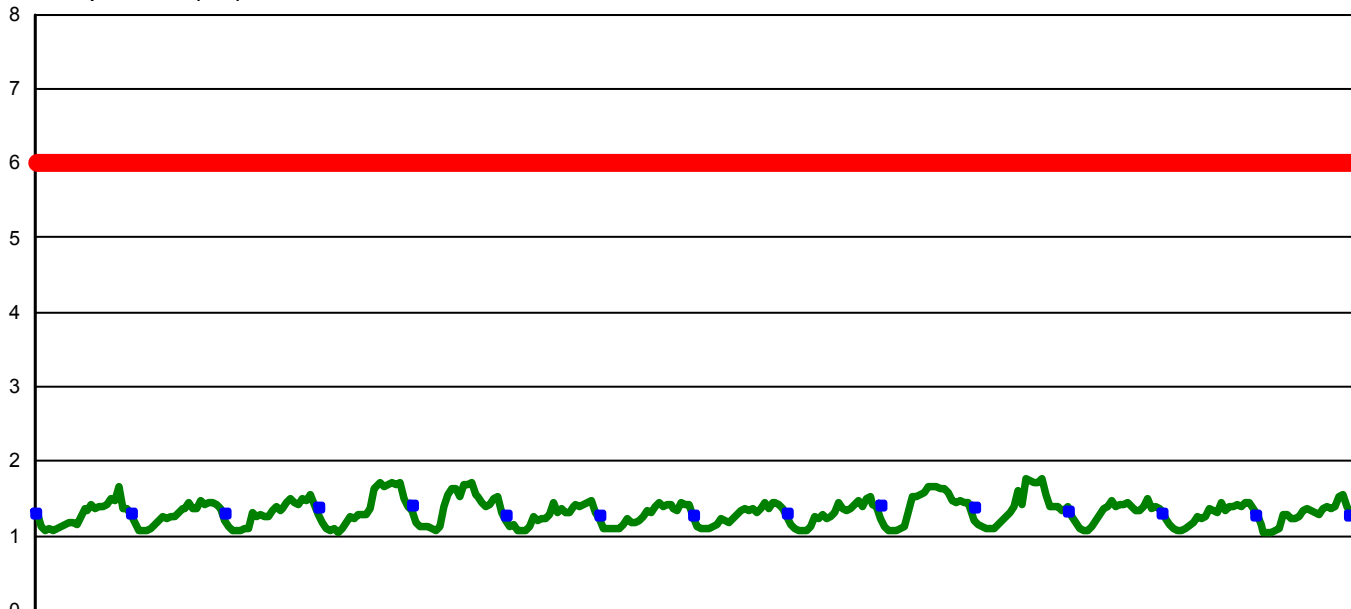
Indicatori complessivi della campagna di monitoraggio	Valori di campo elettrico (V/m)
Media della campagna di monitoraggio	1,3
Massimo della campagna di monitoraggio	1,9
Massima media giornaliera della campagna di monitoraggio	1,4



Misure di campo elettrico (V/m)

FIESSO D'ARTICO - via Verdi, 1

Valori di campo elettrico (V/m)



09/11/2016

23/11/2016 **Giorno**

Il grafico mostra, in ascissa, il periodo di rilevamento e, in ordinata:

— media oraria del campo elettrico (V/m)

● media giornaliera del campo elettrico (V/m)

— soglia di riferimento prevista dalla normativa applicabile al punto di misura considerato: valore di attenzione/obiettivo di qualità

DEFINIZIONI:

Media oraria: è la media dei valori di campo elettrico registrati nell'ora di riferimento.

Media giornaliera: è la media dei valori di campo elettrico registrati nel giorno di riferimento (dalle ore 0.00 alle ore 24.00).

Media della campagna di monitoraggio: è la media dei valori di campo elettrico registrati nell'intero periodo di monitoraggio.

Massimo della campagna di monitoraggio: è la media su 6 minuti del valore di campo elettrico registrato che è risultata più elevata nell'intero periodo di monitoraggio.

Massima media giornaliera della campagna di monitoraggio: è il più elevato dei valori medi giornalieri calcolati nell'intero periodo di monitoraggio.

Valore di attenzione (per il campo elettrico): 6 V/m. Valore che non deve essere superato per la protezione da possibili effetti a lungo termine eventualmente connessi con le esposizioni all'interno di edifici adibiti a permanenze non inferiori a quattro ore giornaliere, e loro pertinenze esterne, che siano fruibili come ambienti abitativi.

Obiettivo di qualità (per il campo elettrico): 6 V/m. Valore da applicare ai fini della progressiva minimizzazione della esposizione ai campi medesimi, calcolati o misurati all'aperto nelle aree intensamente frequentate.

Limite di esposizione (per il campo elettrico): 20 V/m. Valore che non deve mai essere superato per la prevenzione degli effetti a breve termine.