

Monitoraggio dei Campi Elettromagnetici

Dipartimento Provinciale di VENEZIA

Punto di misura: Jesolo via Padova 58

Campagna dal 24 agosto 2004 al 21 settembre 2004

Localizzazione: terrazza 22m s.l.s.



Agenzia Regionale per la Prevenzione e Protezione Ambientale del Veneto

Foto del punto di misura

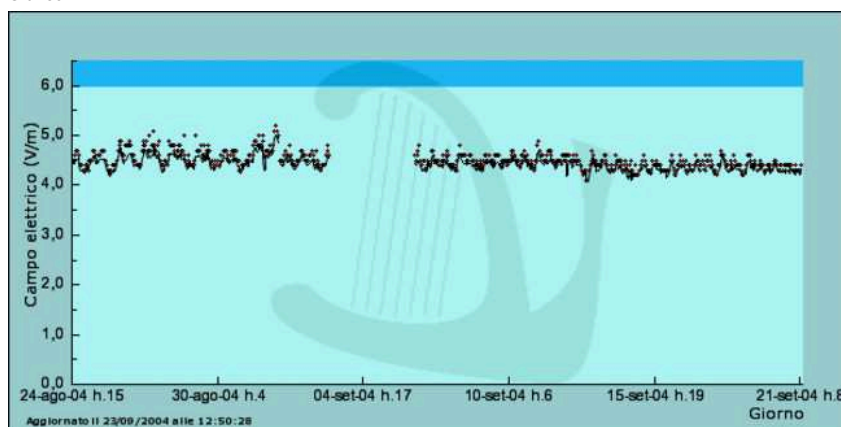


Campo elettrico: Indicatori Complessivi della Campagna (V/m)

Media: 4.5

Massimo: 5.2

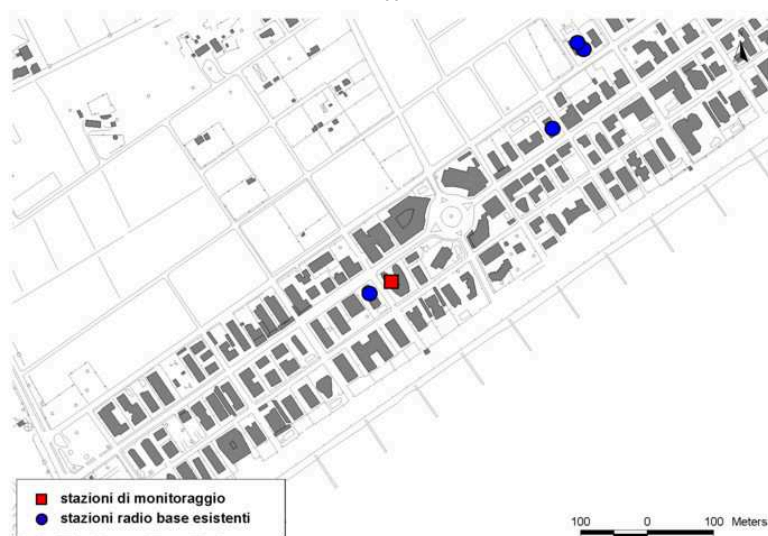
Grafico



Il grafico mostra, in ascissa, il periodo di rilevamento e, in ordinata, la media ed il massimo orari del campo elettrico in V/m; sull'asse delle ordinate è evidenziato anche il valore di attenzione/obiettivo di qualità di 6 V/m previsto dalla normativa vigente.

●	Valore massimo orario
—	Valore medio orario
■	Valore attenzione/obiettivo di qualità

Mappa



Legenda

- **Media mobile su 6 minuti**
La media mobile su 6 minuti è la media dei valori misurati negli ultimi 6 minuti, aggiornata ogni minuto con l'ultimo dato rilevato.
- **Media oraria**
La media oraria è la media di tutte le medie mobili su 6 minuti calcolate nell'ora di riferimento.
- **Massimo orario**
È la media mobile su 6 minuti che, nell'arco dell'ora di riferimento, ha assunto il valore più elevato.
- **Media della campagna di monitoraggio**
La media della campagna è la media di tutte le medie orarie calcolate nell'intero periodo di monitoraggio.
- **Massimo della campagna di monitoraggio**
È la media mobile su 6 minuti che, nell'arco della campagna di monitoraggio, ha assunto il valore più elevato.
- **Valore attenzione/obiettivo di qualità**
Valore che non deve essere superato negli ambienti adibiti a permanenze prolungate per la protezione da possibili effetti a lungo termine e obiettivo da conseguire per la minimizzazione delle esposizioni, con riferimento a possibili effetti a lungo termine.