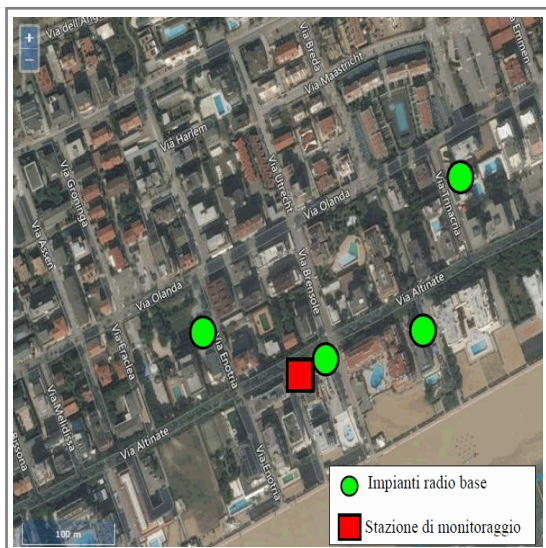


Nome stazione	0WJ51248
Comune	IESOLO
Indirizzo	via Altinate, 88
Coordinate	1.787.368,00 / 5.046.905,00 / 0,00
Localizzazione	Jesolo lido terrazzo hotel Kennedy
Inizio campagna	03/07/2018 00:00
Fine campagna	29/07/2018 23:54
Commento	allegato alla pratica 201NIR18

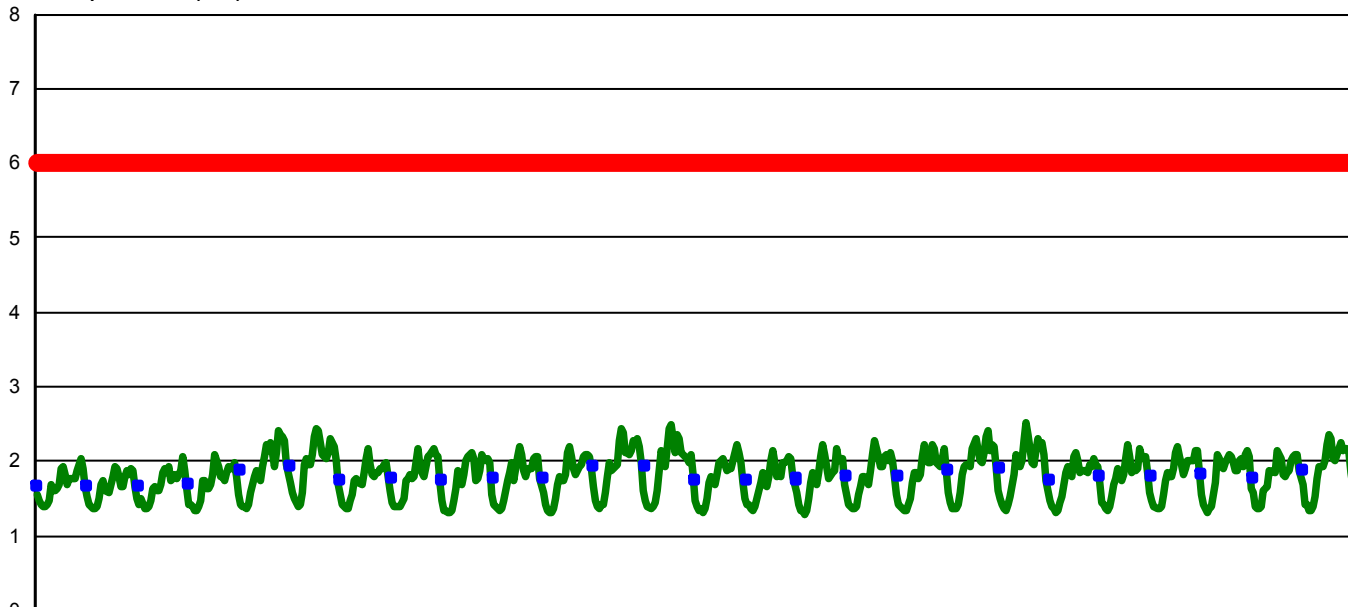
Indicatori complessivi della campagna di monitoraggio	Valori di campo elettrico (V/m)
Media della campagna di monitoraggio	1,8
Massimo della campagna di monitoraggio	3,5
Massima media giornaliera della campagna di monitoraggio	1,9



## Misure di campo elettrico (V/m)

IESOLO - via Altinate, 88

Valori di campo elettrico (V/m)



03/07/2018

29/07/2018 **Giorno**

Il grafico mostra, in ascissa, il periodo di rilevamento e, in ordinata:

- media oraria del campo elettrico (V/m)
- media giornaliera del campo elettrico (V/m)
- soglia di riferimento prevista dalla normativa applicabile al punto di misura considerato: valore di attenzione/obiettivo di qualità

## DEFINIZIONI:

Media oraria: è la media dei valori di campo elettrico registrati nell'ora di riferimento.

Media giornaliera: è la media dei valori di campo elettrico registrati nel giorno di riferimento (dalle ore 0.00 alle ore 24.00).

Media della campagna di monitoraggio: è la media dei valori di campo elettrico registrati nell'intero periodo di monitoraggio.

Massimo della campagna di monitoraggio: è la media su 6 minuti del valore di campo elettrico registrato che è risultata più elevata nell'intero periodo di monitoraggio.

Massima media giornaliera della campagna di monitoraggio: è il più elevato dei valori medi giornalieri calcolati nell'intero periodo di monitoraggio.

Valore di attenzione (per il campo elettrico): 6 V/m. Valore che non deve essere superato per la protezione da possibili effetti a lungo termine eventualmente connessi con le esposizioni all'interno di edifici adibiti a permanenze non inferiori a quattro ore giornaliere, e loro pertinenze esterne, che siano fruibili come ambienti abitativi.

Obiettivo di qualità (per il campo elettrico): 6 V/m. Valore da applicare ai fini della progressiva minimizzazione della esposizione ai campi medesimi, calcolati o misurati all'aperto nelle aree intensamente frequentate.

Limite di esposizione (per il campo elettrico): 20 V/m. Valore che non deve mai essere superato per la prevenzione degli effetti a breve termine.