

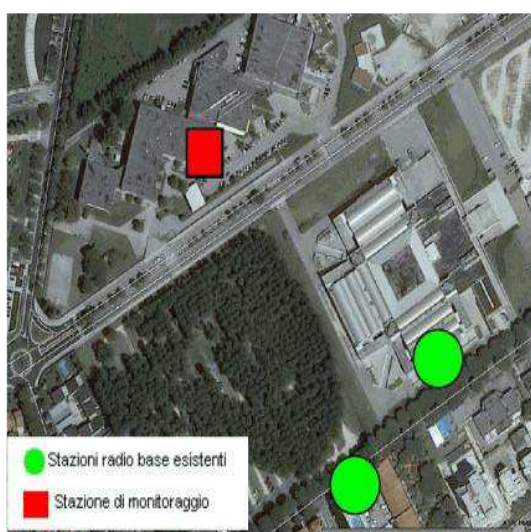
Nome stazione 0WK51215b
Comune IESOLO
Indirizzo via Del Bersagliere, 10
Coordinate 1.783.493,00 / 5.045.276,00 / 0,00
Localizzazione Jesolo
Inizio campagna 21/08/2019 00:00
Fine campagna 05/09/2019 23:54

Indicatori complessivi della campagna di monitoraggio Valori di campo elettrico (V/m)

Massimo della campagna di monitoraggio 1,1

Massima media giornaliera della campagna di monitoraggio 0,8

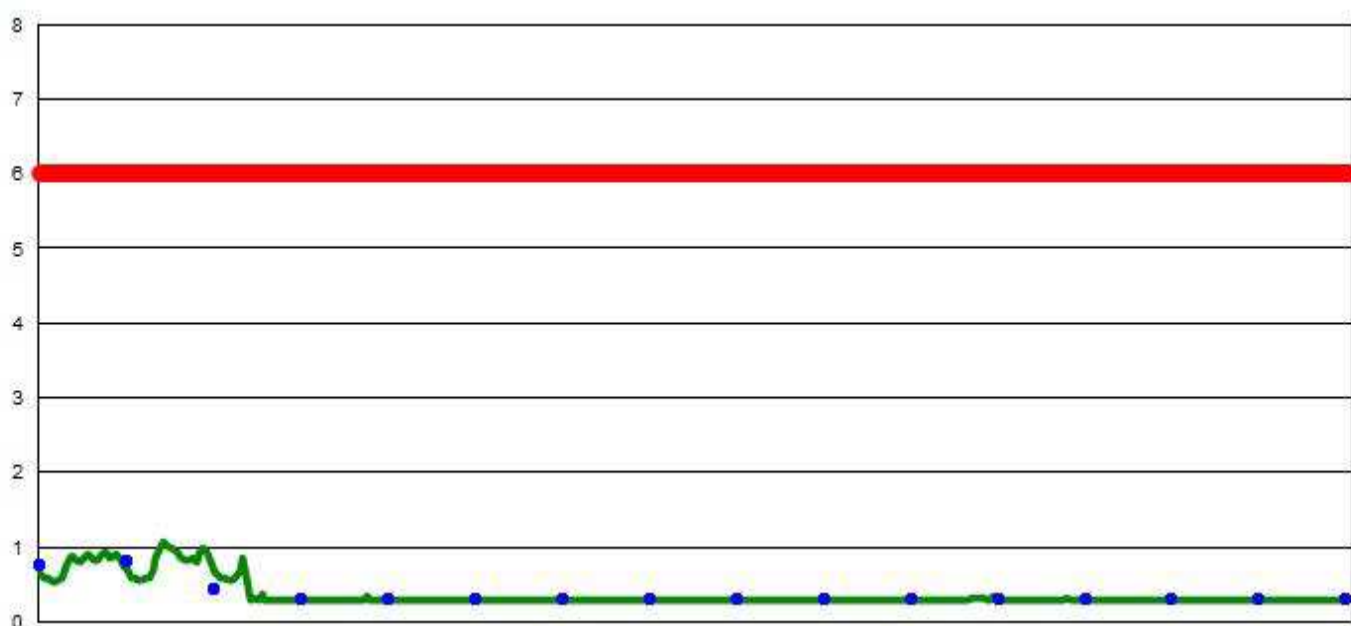
Commento A causa dello spostamento della centralina di monitoraggio da parte di ignoti, non autorizzato da ARPAV, i dati registrati dal 23/08/2019 ore 9.30 circa si riferiscono ad una posizione diversa da quella che era stata prescelta per il monitoraggio, e non altrettanto adeguata per valutare le condizioni di esposizione delle persone ai campi elettromagnetici.



Misure di campo elettrico (V/m)

IESOLO - via Del Bersagliere, 10




Valori di campo elettrico (V/m)



21/08/2019

05/09/2019 **Giorno**

Il grafico mostra, in ascissa, il periodo di rilevamento e, in ordinata:

-  media oraria del campo elettrico (V/m)
-  media giornaliera del campo elettrico (V/m)
-  soglia di riferimento prevista dalla normativa applicabile al punto di misura considerato: valore di attenzione/obiettivo di qualità

DEFINIZIONI:

Media oraria: è la media dei valori di campo elettrico registrati nell'ora di riferimento.

Media giornaliera: è la media dei valori di campo elettrico registrati nel giorno di riferimento (dalle ore 0.00 alle ore 24.00).

Media della campagna di monitoraggio: è la media dei valori di campo elettrico registrati nell'intero periodo di monitoraggio.

Massimo della campagna di monitoraggio: è la media su 6 minuti del valore di campo elettrico registrato che è risultata più elevata nell'intero periodo di monitoraggio.

Massima media giornaliera della campagna di monitoraggio: è il più elevato dei valori medi giornalieri calcolati nell'intero periodo di monitoraggio.

Valore di attenzione (per il campo elettrico): 6 V/m. Valore che non deve essere superato per la protezione da possibili effetti a lungo termine eventualmente connessi con le esposizioni all'interno di edifici adibiti a permanenze non inferiori a quattro ore giornaliere, e loro pertinenze esterne, che siano fruibili come ambienti abitativi.

Obiettivo di qualità (per il campo elettrico): 6 V/m. Valore da applicare ai fini della progressiva minimizzazione della esposizione ai campi medesimi, calcolati o misurati all'aperto nelle aree intensamente frequentate.

Limite di esposizione (per il campo elettrico): 20 V/m. Valore che non deve mai essere superato per la prevenzione degli effetti a breve termine.