

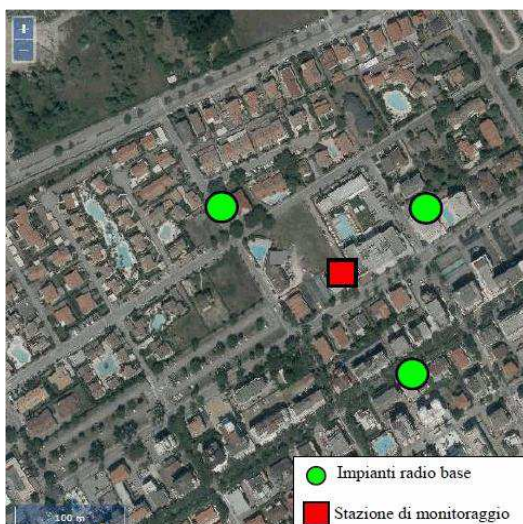
Nome stazione 150WY71224
Comune IESOLO
Indirizzo via Gorizia, 10
Coordinate 1.782.053,00 / 5.044.175,00 / 0,00
Localizzazione terrazzo abitazione
Inizio campagna 17/07/2019 00:00
Fine campagna 04/08/2019 23:54
Commento allegato alla pratica 303NIR19

Indicatori complessivi della campagna di monitoraggio **Valori di campo elettrico (V/m)**

Media della campagna di monitoraggio **4.8**

Massimo della campagna di monitoraggio **6.7**

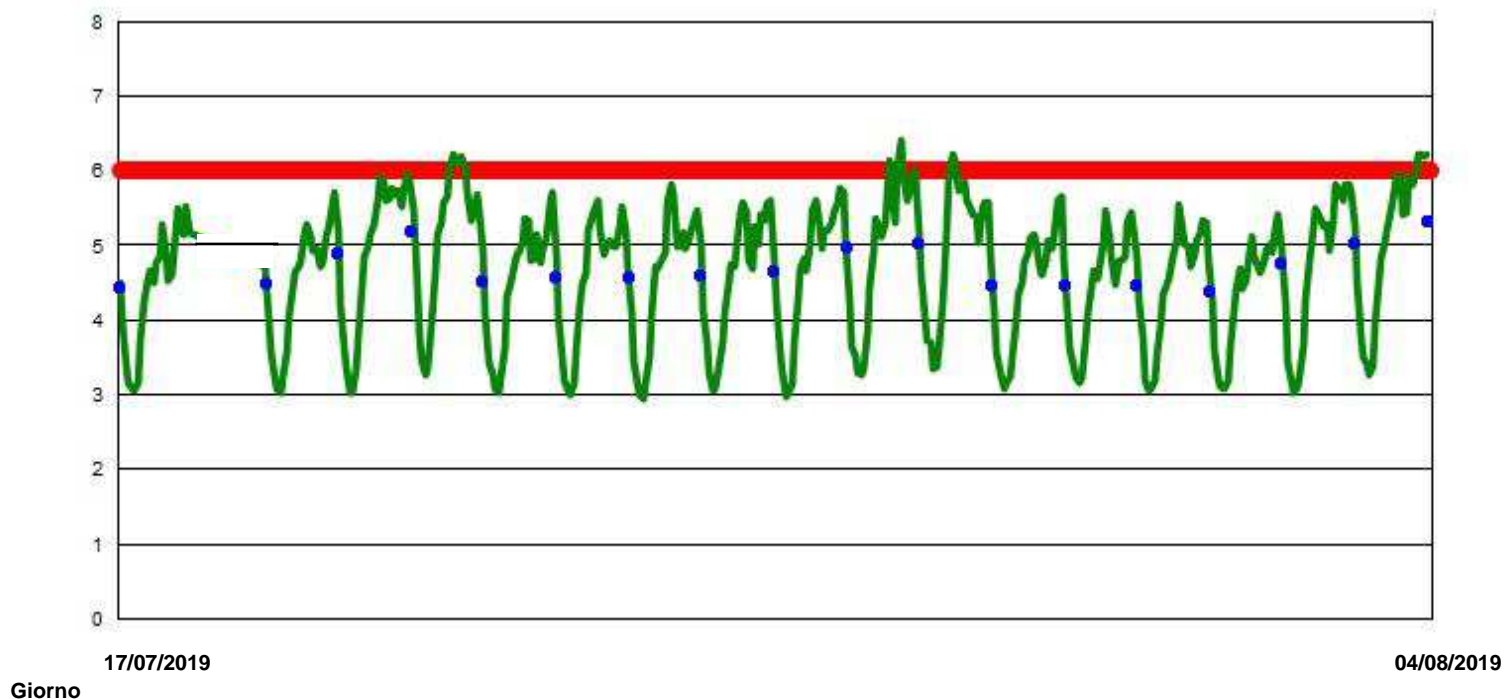
Massima media giornaliera della campagna di monitoraggio **5.3**



Misure di campo elettrico (V/m)

IESOLO - via Gorizia, 10

Valori di campo elettrico (V/m)



Il grafico mostra, in ascissa, il periodo di rilevamento e, in ordinata:

— media oraria del campo elettrico (V/m)



■ media giornaliera del campo elettrico (V/m)

■ soglia di riferimento prevista dalla normativa applicabile al punto di misura considerato: valore di attenzione/obiettivo di qualità

DEFINIZIONI:

Media oraria: è la media dei valori di campo elettrico registrati nell'ora di riferimento.

Media giornaliera: è la media dei valori di campo elettrico registrati nel giorno di riferimento (dalle ore 0.00 alle ore 24.00).

Media della campagna di monitoraggio: è la media dei valori di campo elettrico registrati nell'intero periodo di monitoraggio.

Massimo della campagna di monitoraggio: è la media su 6 minuti del valore di campo elettrico registrato che è risultata più elevata nell'intero periodo di monitoraggio.

Massima media giornaliera della campagna di monitoraggio: è il più elevato dei valori medi giornalieri calcolati nell'intero periodo di monitoraggio.

Valore di attenzione (per il campo elettrico): 6 V/m. Valore che non deve essere superato per la protezione da possibili effetti a lungo termine eventualmente connessi con le esposizioni all'interno di edifici adibiti a permanenze non inferiori a quattro ore giornaliere, e loro pertinenze esterne, che siano fruibili come ambienti abitativi.

Obiettivo di qualità (per il campo elettrico): 6 V/m. Valore da applicare ai fini della progressiva minimizzazione della esposizione ai campi medesimi, calcolati o misurati all'aperto nelle aree intensamente frequentate.

Limite di esposizione (per il campo elettrico): 20 V/m. Valore che non deve mai essere superato per la prevenzione degli effetti a breve termine.