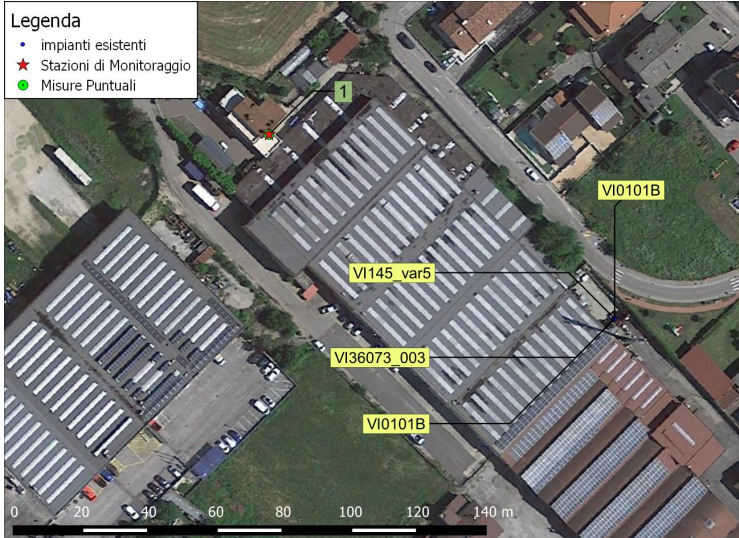


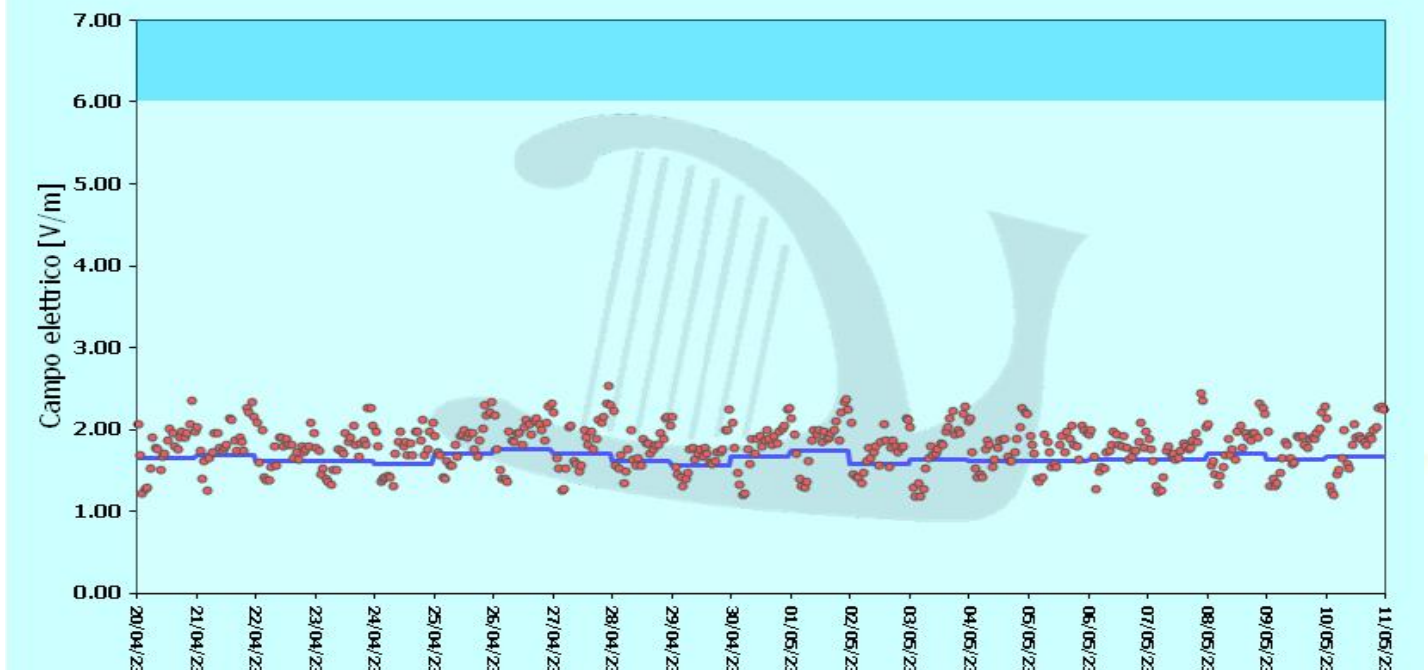
Dipartimento Regionale Rischi Tecnologici e Fisici

Punto di misura	Cornedo V. via Ortigara
Comune	Cornedo Vicentino
Indirizzo	via M. Ortigara 30
Localizzazione	sul terrazzo al primo piano
Inizio Campagna	28/03/2023
Fine Campagna	11/05/2023

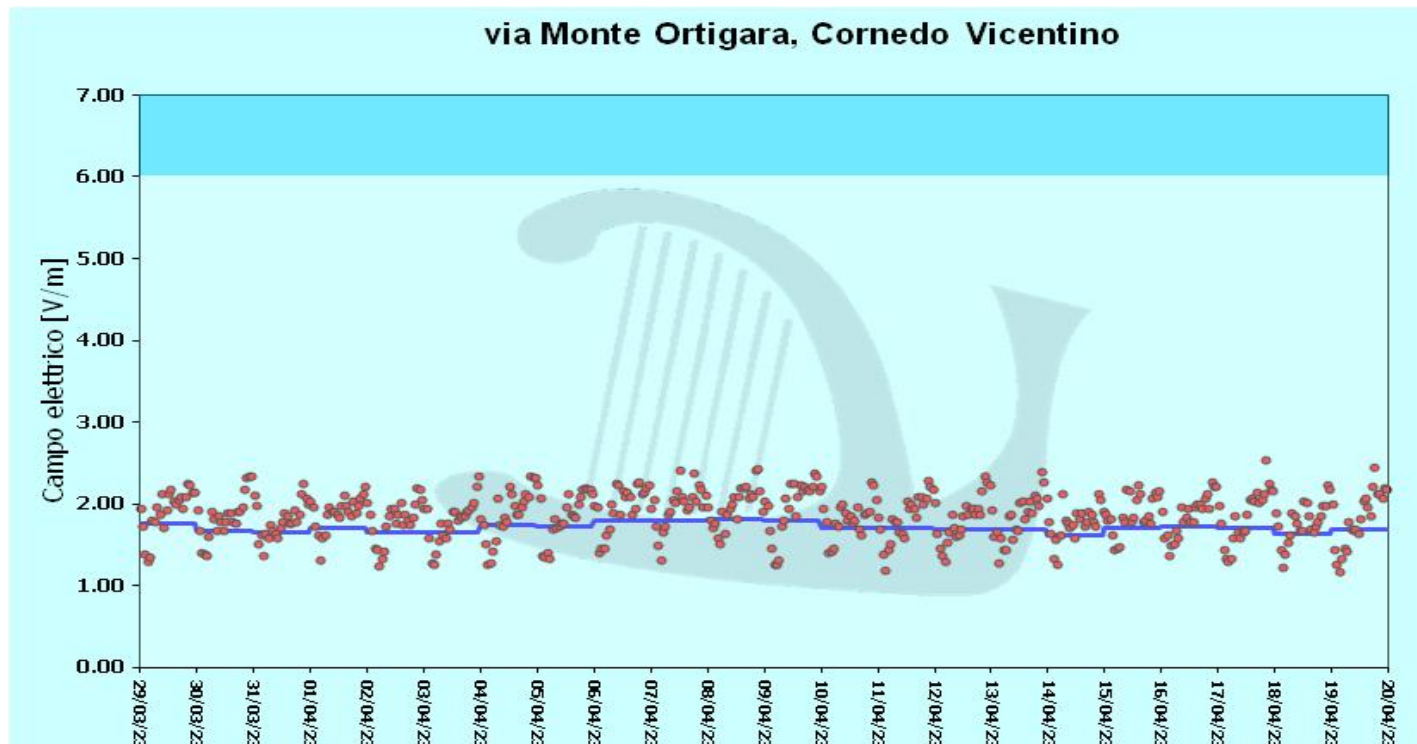
Indicatori Complessivi della campagna	Campo Elettrico (V/m)
Media della campagna di monitoraggio	1,7
Massimo della campagna di monitoraggio	2,5
Massima media giornaliera	1,8



via Monte Ortigara, Cornedo Vicentino



via Monte Ortigara, Cornedo Vicentino



Il grafico mostra, in ascissa, il periodo di rilevamento ed, in ordinata, il campo elettrico in V/m:



Valore massimo orario



Valore medio giornaliero



Limite applicabile

Risultati delle Misure Spot

Punto di misura	Data	Descrizione	Catena strumentale	Altezza [m]	E_{RMS} [V/m]
1	28/03/2023	sul terrazzo al primo piano, punto monitoraggio	1	1,5	1,4
1	11/05/2023	sul terrazzo al primo piano, punto monitoraggio	2	1,5	1,0

Conclusioni

Le intensità di campo elettrico mediate sulle 24 ore, come previsto dall'art.14, comma 8 della L.221/12, sono risultate inferiori al valore di 1,8 V/m.

Il valore di attenzione (6 V/m) e l'obiettivo di qualità (6 V/m) del DPCM 08/07/2003 risultano pertanto rispettati.

Le intensità di campo elettrico mediate su 6 minuti sono risultate sempre inferiori al valore di 2,5 V/m.

Il limite di esposizione del DPCM 08/07/2003 (20 V/m) risulta pertanto rispettato.

Legenda

Media della campagna di monitoraggio

E' la media dei valori del campo elettrico calcolata nell'intero periodo di monitoraggio.

Massimo della campagna di monitoraggio

E' la media di campo elettrico su 6 minuti che, nell'arco della campagna di monitoraggio, ha assunto il valore più elevato. Va confrontato con il limite di 20 V/m

Massima media giornaliera

E' la media di campo elettrico sulle 24 ore che, nell'arco della campagna di monitoraggio, ha assunto il valore più elevato. Va confrontato con il valore di attenzione di 6 V/m

Limite applicabile

Nel caso di zona a permanenza prolungata (≥ 4 ore al giorno) si applica il valore di attenzione di 6 V/m mediato sulle 24 ore

Nel caso di luogo ad alta frequentazione si applica l'obiettivo di qualità di 6 V/m mediato sulle 24 ore

Nel caso di zona a permanenza occasionale (< 4 ore al giorno) o di pertinenza esterna non abitabile si applica il limite di esposizione di 20 V/m mediato su 6 minuti

Altezza [m]

Altezza del punto di misura dal piano di calpestio.

E_{RMS} [V/m]

Intensità del campo elettrico mediato su due minuti.