

	<p>RILIEVI IDROMETRICI EFFETTUATI IN DATA 19 FEBBRAIO 2008 NEL FIUME BRENTA NEL TRATTO BASSANO - FONTANIVA E PRIME VALUTAZIONI SULLE DISPERSIONI IN ALVEO</p>	<p>Data 30/05/2008 Revisione 0 Relazione n°06/08</p>
<p>Dipartimento regionale per la sicurezza del territorio U.O. Rete Idrografica Regionale</p>		<p>Tavola n.1</p>

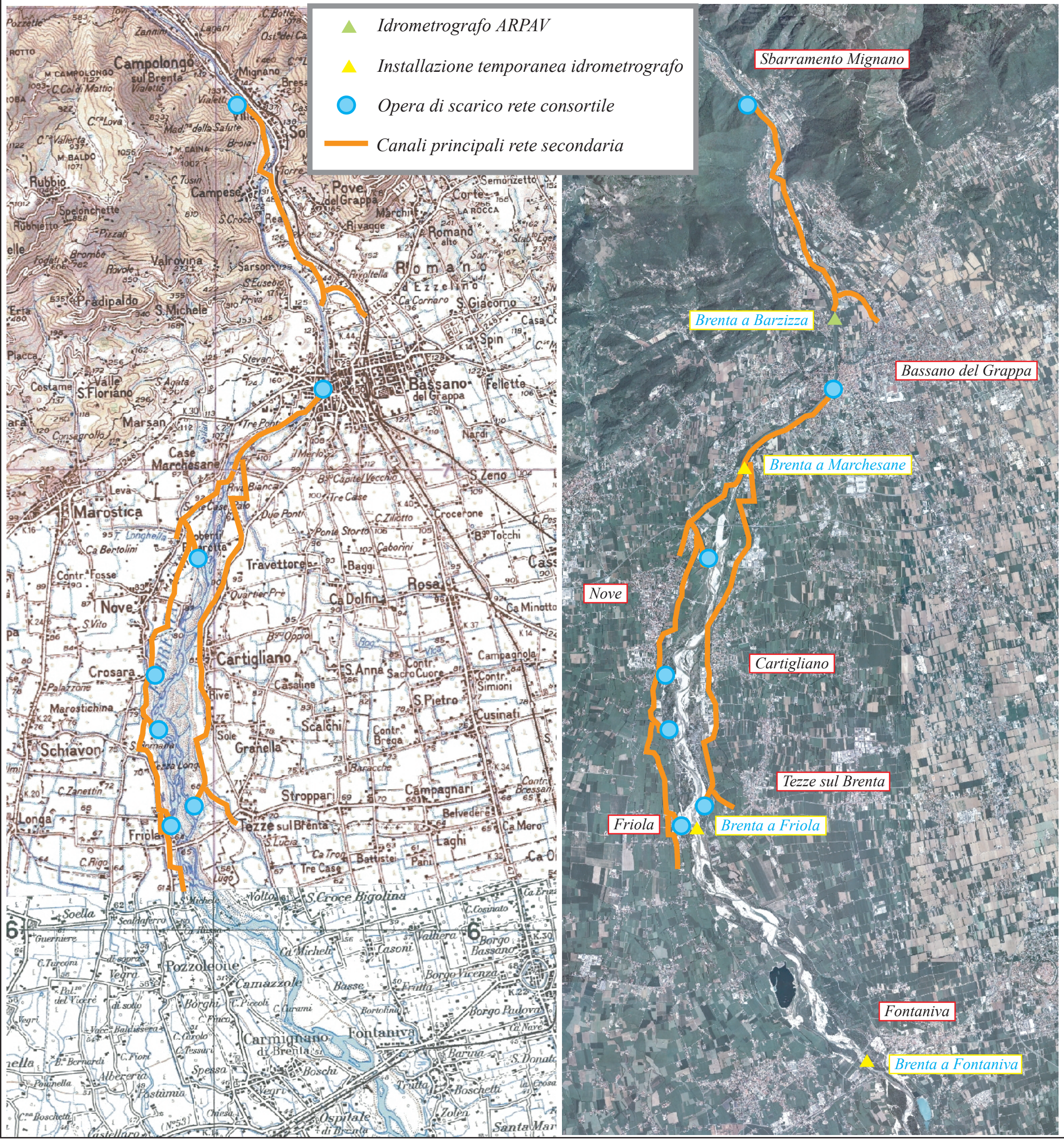


TAVOLA 1. Inquadramento cartografico dell'area oggetto di indagine e delle sezioni oggetto di monitoraggio nel corso della campagna del 19 febbraio 2008.