

### Situazione acque marino costiere

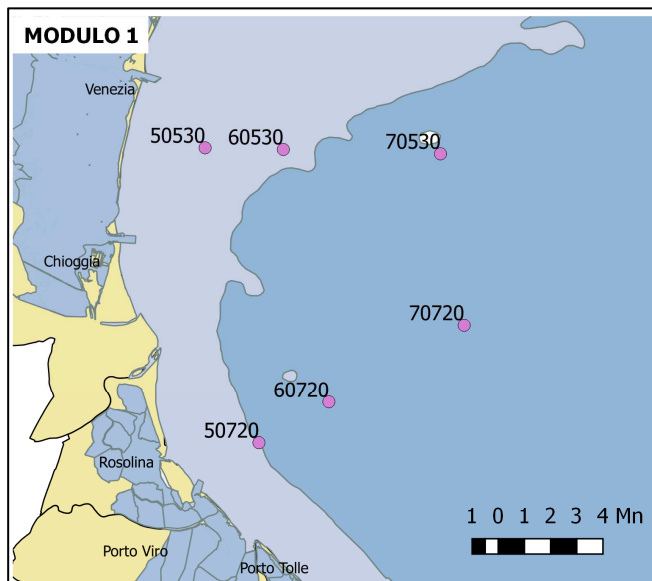
Nel mese di maggio 2017 è stata eseguita una campagna di prelievo e misura in attuazione della Direttiva Europea "Marine Strategy". Tali monitoraggi sono previsti nell'ambito di una Convenzione tra Ministero dell'Ambiente e della Tutela del Territorio e del Mare (MATTM) e le Regioni costiere. Le stazioni indagate coprono l'areale marino tra la fascia costiera (monitorata ai sensi della Direttiva 2000/60/CE) e le 12 miglia nautiche.

La campagna di monitoraggio si è svolta il 16 maggio su due transetti (053 - Venezia e 072 - Rosolina). Di seguito si riportano i dati superficiali dei principali parametri rilevati mediante sonda multiparametrica.

Cod. Stazione	Temperatura °C	Salinità PSU	OD %	OD mg/l	Ph	Chl"a" µg/l	Torbidità FTU
50530	18.98	33.09	96.46	7.36	8.09	0.69	0.75
60530	19.28	33.81	96.83	7.31	8.17	0.61	0.51
70530	19.54	34.23	99.83	7.47	8.28	0.51	0.29
50720	19.28	33.81	96.83	7.31	8.17	0.61	0.51
60720	19.85	34.09	82.77	6.17	8.27	0.67	0.90
70720	19.52	33.55	94.17	7.11	8.24	0.52	6.13

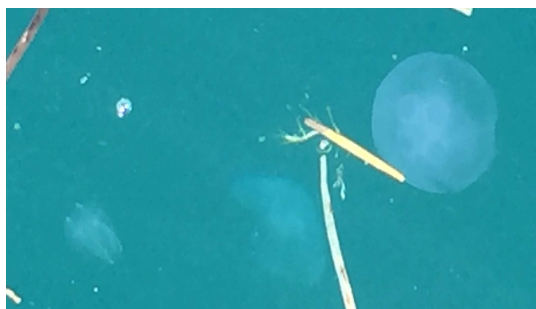
I **parametri chimico-fisici** dell'acqua risultano influenzati dalle condizioni meteo-climatiche del periodo; in particolare, in tutte le stazioni, si evidenziano valori di ossigeno disciolto al di sotto della percentuale di saturazione.

Per maggiori informazioni sulla strumentazione utilizzata durante le campagne di monitoraggio è possibile consultare il sito internet dell'Agenzia: [www.arpa.veneto.it/temi-ambientali/acqua/acque-marino-costiere](http://www.arpa.veneto.it/temi-ambientali/acqua/acque-marino-costiere)



### Curiosità



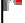
La Direttiva 2008/56/CE sulla Strategia Marina considera l'ambiente marino un patrimonio prezioso da proteggere, salvaguardare e, ove possibile, ripristinare al fine ultimo di mantenere la biodiversità e preservare la vitalità di mari e di oceani. Il Piano Operativo delle Attività, individua una serie di indagini volte a valutare le pressioni e le caratteristiche idro-geomorfologiche delle aree marine italiane. In particolare una delle attività prevede l'acquisizione di parametri chimico-fisici, analisi quali-quantitativa delle comunità planctoniche, analisi sui contaminanti in acqua e l'osservazione di macrozooplankton gelatinoso in superficie in 3 stazioni poste a 3, 6 e 12 Mn lungo 2 transetti ortogonali alla linea di costa, ampliando la zona indagata nell'ambito della Direttiva 2000/60/CE. Relativamente al macrozooplankton gelatinoso, in occasione dei campionamenti di maggio, a circa 2 Mn dalla costa in località Albarella (st. 50720) sono stati osservati alcuni esemplari di meduse appartenenti alle specie *Rhizostoma pulmo*, *Aurelia aurita*, *Pelagia noctiluca* e dello ctenoforo *Mnemiopsis leidy*.



Fonte immagine ARPAV: a sinistra esemplare di *Mnemiopsis leidy* a destra esemplare di *Aurelia aurita*.

### Situazione acque costiere di balneazione

Per l'anno 2017 la rete regionale di monitoraggio della qualità delle acque costiere di balneazione prevede 95 punti di controllo sul Mare Adriatico e 1 sullo Specchio Nautico di Albarella. Su ogni punto di controllo si eseguono con frequenza mensile (da maggio a settembre): rilevazioni di parametri ambientali, ispezioni di natura visiva e prelievi di campioni d'acqua per l'analisi batteriologica. I controlli vengono effettuati dai tecnici ARPAV con il supporto delle unità nautiche delle Capitanerie di Porto/Guardia Costiera del Veneto. La situazione al **23 maggio** è riportata nella tabella a fianco.

LEGENDA	
	Zona idonea
	Zona temporaneamente non idonea
	Zona permanentemente non idonea

Situazione al 23 maggio 2017			
			
<b>Mare Adriatico</b>	<b>95</b>	-	-
S. Michele al Tagliamento (Ve)	6	-	-
Caorle (Ve)	15	-	-
Eraclea (Ve)	2	-	-
Jesolo (Ve)	12	-	-
Cavallino Treporti (Ve)	12	-	-
Venezia	18	-	-
Chioggia (Ve)	11	-	-
Rosolina (Ro)	9	-	-
Porto Viro (Ro)	2	-	-
Porto Tolle (Ro)	8	-	-
<b>Specchio Nautico di Albarella</b>	<b>1</b>	-	-
Rosolina (Ro)	1	-	-

**Sorveglianza Algale:** non sono state rilevate fioriture di alghe potenzialmente tossiche nelle campagne d'indagine.

Per maggiori informazioni sul tema si rimanda al sito internet: <http://www.arpa.veneto.it/temi-ambientali/acqua/datiacqua/balneazione.php>