

Campagna di monitoraggio acque marino-costiere

La campagna di monitoraggio delle acque marino-costiere del Veneto è stata eseguita nei giorni 5, 6 e 7 agosto in collaborazione con la Capitaneria di Porto di Venezia.

Considerazioni sui parametri rilevati

La tabella sottostante riporta i valori superficiali dei principali parametri rilevati mediante sonda multiparametrica, mediati per corpo idrico.

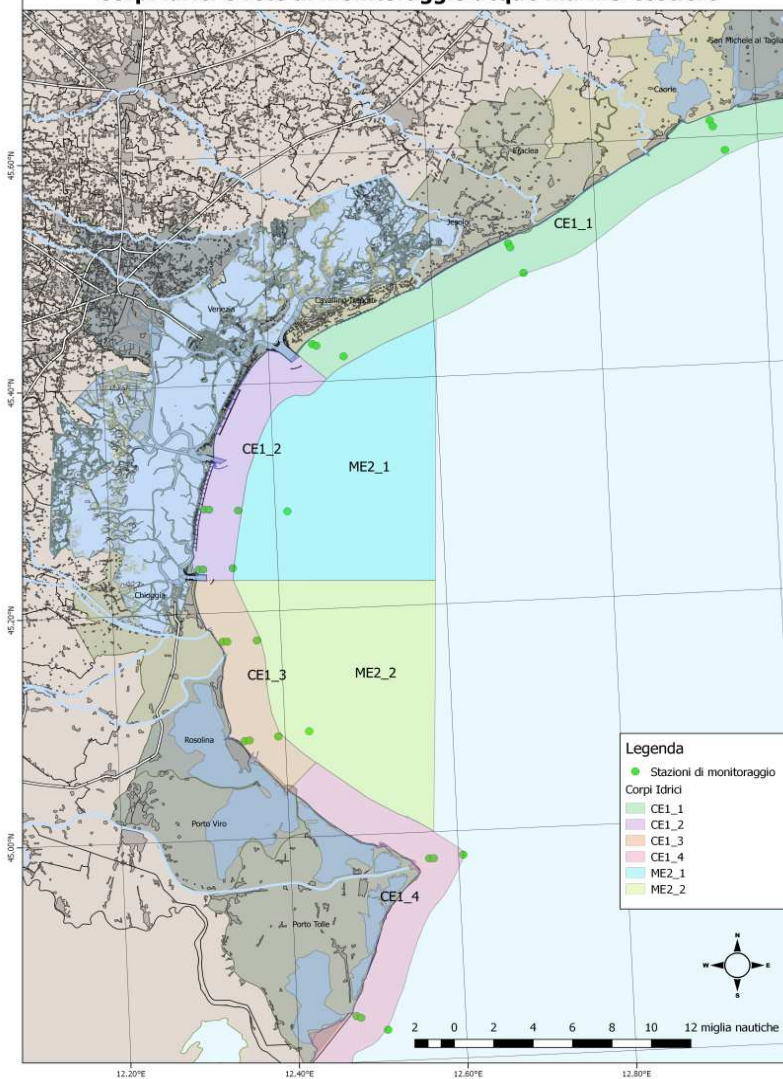
La temperatura dell'acqua è risultata generalmente omogenea lungo la costa veneta. La stratificazione termica tipica del periodo si posiziona tra i 15 e i 17 m di profondità con una differenza di circa 8-9°C tra superficie e fondo. Le mappe di distribuzione di temperatura e salinità evidenziano un apporto di acque dolci, leggermente più fredde, da parte dei fiumi Adige, Brenta-Bacchiglione e Po. L'ossigeno disciolto risulta più elevato a sud della laguna di Venezia probabilmente a causa di una maggior proliferazione fitoplanctonica (analisi in corso); la sua distribuzione non omogenea è probabilmente dovuta all'effetto del rimescolamento causato dal moto ondoso che ha interessato la costa durante il periodo di campionamento.

I valori di trasparenza, misurati mediante "Disco Secchi", sono risultati buoni nei litorali a nord di Pellestrina con valori che hanno raggiunto i 15 m al largo; a sud della laguna di Venezia sono invece più bassi fino a 4.5 m nelle stazioni al largo per la maggiore influenza degli apporti fluviali.

Le osservazioni con telecamera subacquea hanno evidenziato la presenza di microfocchi e fiocchi mucilluginosi soprattutto nelle stazioni più al largo.

Parametri	Corpi idrici					
	CE1_1	CE1_2	CE1_3	CE1_4	ME2_1	ME2_2
Temperatura acqua	27.09	26.99	26.63	27.23	26.83	26.85
Salinità	31.21	32.27	29.43	28.14	35.99	33.37
Ossigeno disciolto %	112.61	123.14	128.09	123.18	101.30	133.11
Ossigeno disciolto ppm	7.52	8.19	8.72	8.36	6.62	8.82
pH	8.20	8.31	8.33	8.34	8.20	8.36
Clorofilla "a"	1.02	1.95	1.48	2.91	0.24	1.08
Torbidità	1.42	1.30	3.42	3.18	0.44	1.02

Corpi idrici e rete di monitoraggio acque marino-costiere



Mappe di distribuzione

Le mappe sotto riportate rappresentano la stima della distribuzione superficiale di temperatura, salinità, ossigeno disciolto.

