

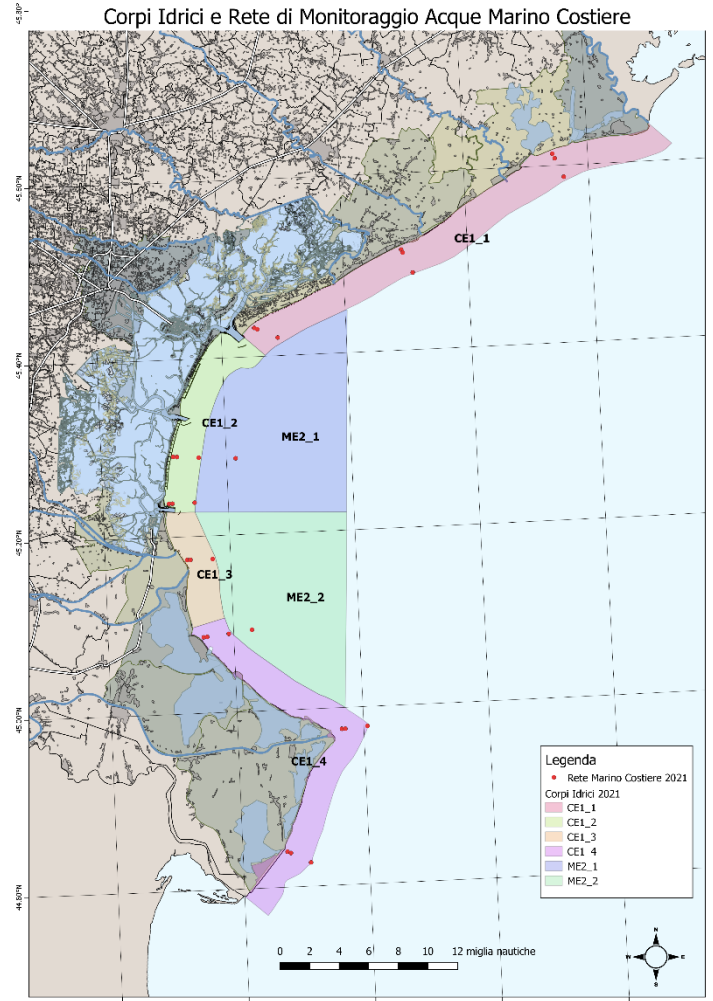
Acque marino costiere. Nella **tabella** sono riportati i valori dei principali parametri rilevati in superficie con sonda multiparametrica, mediati per corpo idrico.

Dalle **mappe di distribuzione** si evidenzia una temperatura più bassa in corrispondenza dei corpi idrici antistanti Pellestrina (VE), Chioggia (VE) e Rosolina (RO) in seguito al rimescolamento in colonna avvenuto nei giorni precedenti il campionamento (30 novembre).

Nelle aree in prossimità delle foci dei fiumi Tagliamento e Po si sono registrati i valori più bassi di salinità, mentre quelli più alti nei corpi idrici antistanti la Laguna di Venezia. I valori di ossigeno disciolto sono risultati prossimi alla percentuale di saturazione in corrispondenza del corpo idrico antistante la foce del fiume Po, mentre valori poco inferiori sono stati rilevati lungo il resto della costa, in particolare nelle acque antistanti la Laguna di Venezia. I valori di trasparenza, misurati con il "disco di Secchi", sono risultati compresi tra un minimo di 2 m nelle stazioni sottocosta di fronte Porto Tolle (RO), e un massimo di 4,5 m nella stazione a largo di Jesolo (VE). Le osservazioni con telecamera subacquea hanno evidenziato una maggiore torbidità nei corpi idrici antistanti il delta del Po, mentre nei restanti corpi idrici la colonna d'acqua è risultata più limpida.

Campagna eseguita in collaborazione con la Direzione Marittima di Venezia il 11, 12 e 30 Novembre 2021.

Corpi Idrici						
parametri	CE1_1	CE1_2	CE1_3	CE1_4	ME2_1	ME2_2
Temperatura acqua (°C)	13.46	11.98	11.26	14.19	13.32	13.87
Salinità (PSU)	33.59	36.93	34.06	31.24	37.56	34.33
Ossigeno disciolto (%)	95.34	91.70	92.39	99.93	91.23	96.69
Ossigeno disciolto (ppm)	8.07	7.84	8.17	8.45	7.55	8.08
pH	8.41	8.43	8.47	8.41	8.14	8.41
Clorofilla "a" (µg/l)	1.67	1.22	0.98	2.33	1.89	2.03
Torbidità (FTU)	3.43	3.92	3.98	4.47	2.21	3.07



Mappe di distribuzione in superficie di temperatura, salinità, ossigeno disciolto

