

**Acque marino costiere.** Nella **tabella** sono riportati i valori dei principali parametri rilevati in superficie con sonda multiparametrica, mediati per corpo idrico.

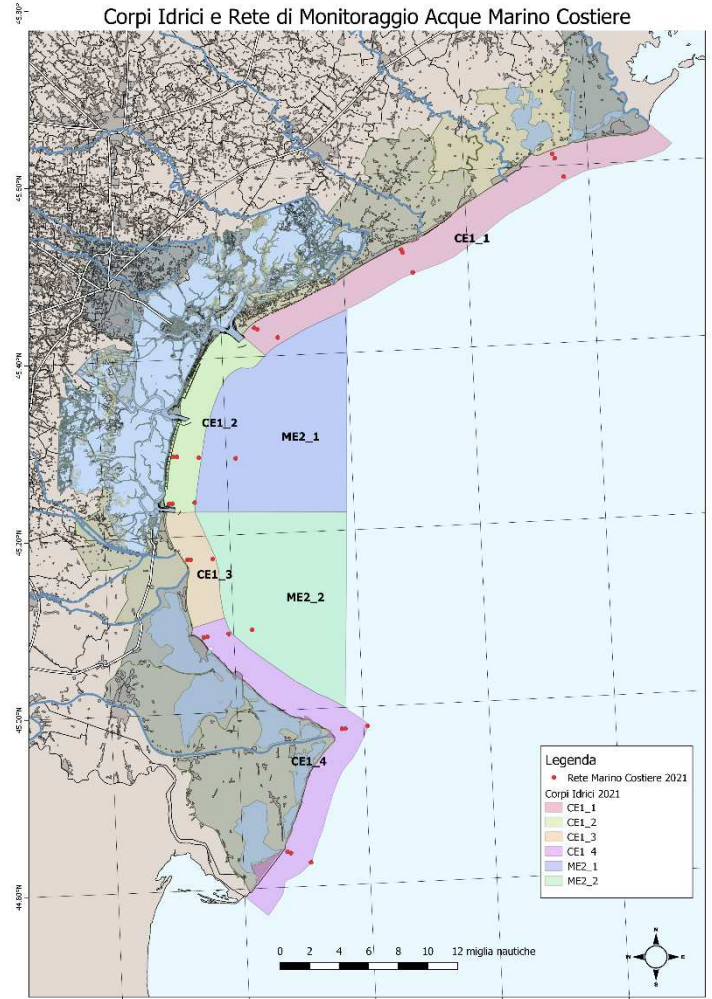
Dalle **mappe di distribuzione** si evidenzia che la temperatura è risultata omogenea in tutti i corpi idrici indagati. I valori più bassi di salinità sono stati registrati nel tratto di costa antistante la foce del fiume Po, mentre i valori più alti nei corpi idrici antistanti la Laguna di Venezia. I valori di ossigeno disciolto sono risultati al di sopra della percentuale di saturazione in tutte le aree indagate, in particolare nella zona a sud della Laguna veneta.

I valori di trasparenza, misurati mediante l'utilizzo del "disco di Secchi", sono risultati compresi tra un minimo di 1.5 m nelle stazioni sottocosta di fronte Porto Tolle (RO), e un massimo di 9 m nella stazione più al largo di Isola Verde (VE). Le osservazioni con telecamera subacquea hanno evidenziato una buona visibilità lungo la colonna d'acqua nei corpi idrici indagati, ad eccezione di quelli antistanti il delta del Po in cui si è evidenziata una maggiore torbidità. Lungo tutto il litorale veneto è stata osservata la presenza di ctenofori della specie *Mnemiopsis leidyi* e di alcuni esemplari di meduse appartenenti alle specie *Rhizostoma pulmo* e *Pelagia noctiluca*

Campagna eseguita in collaborazione con la Direzione Marittima di Venezia il 13, 14 e 15 Settembre.

Corpi Idrici

parametri	CE1_1	CE1_2	CE1_3	CE1_4	ME2_1	ME2_2
Temperatura acqua (°C)	23.69	23.93	24.53	24.10	23.88	24.65
Salinità (PSU)	32.69	35.60	28.45	25.47	35.88	35.23
Ossigeno disciolto (%)	103.10	102.31	103.77	116.31	103.24	111.01
Ossigeno disciolto (ppm)	7.24	7.03	7.35	8.46	7.09	7.56
pH	8.09	8.27	8.23	8.36	8.28	8.29
Clorofilla "a" (µg/l)	1.38	0.84	0.55	1.49	0.71	0.54
Torbidità (FTU)	1.19	0.81	1.98	2.18	0.80	1.04



Mappe di distribuzione in superficie di temperatura, salinità, ossigeno disciolto

