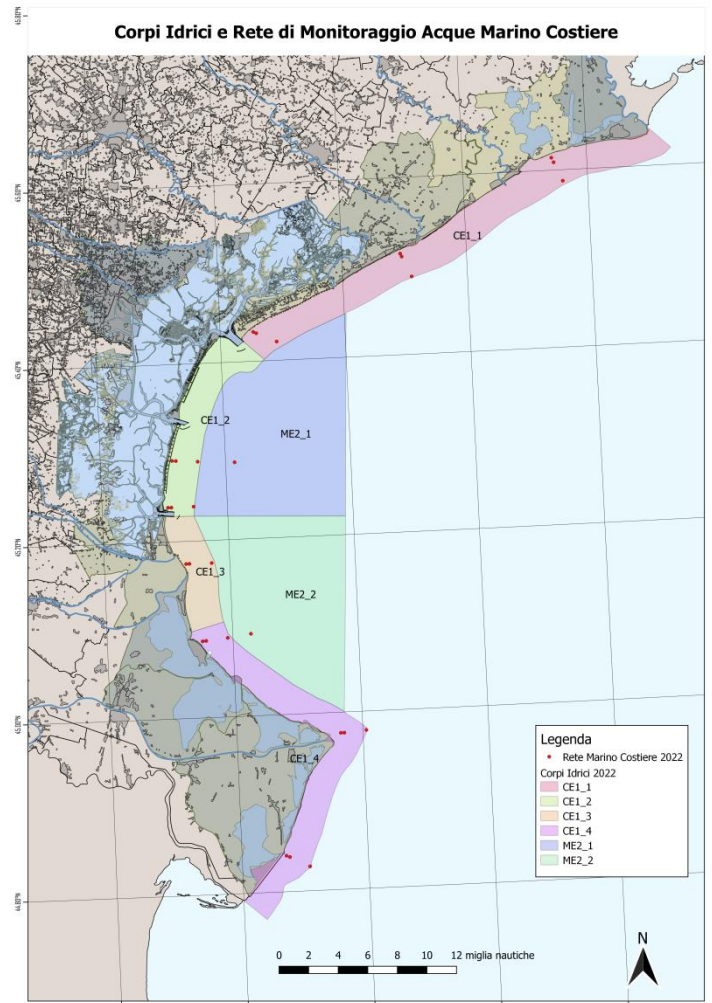


**Acque marino costiere.** In **tabella** sono riportati i valori dei principali parametri rilevati in superficie con sonda multiparametrica, mediati per corpo idrico.

Dalle **mappe di distribuzione** si osserva che la temperatura superficiale dell'acqua ha raggiunto i 29 gradi nel corpo idrico antistante la foce del fiume Po (CE1\_4) e al largo di Albarella (RO) (ME2\_2), rimanendo più bassa invece nei restanti corpi idrici indagati. I profili sonda hanno evidenziato la presenza di una stratificazione termica dopo i 10 metri di profondità nelle stazioni monitorate più al largo. La salinità è risultata omogenea in tutti i corpi idrici data la scarsa portata dei fiumi durante il periodo di campionamento. L'ossigeno disciolto è risultato al di sopra della percentuale di saturazione in tutte le aree indagate ad eccezione del corpo idrico ME2\_1 al largo della bocca di porto di Malamocco (VE) dove si è raggiunta una lieve sotto saturazione. Le misure di trasparenza effettuate mediante disco di "Secchi" hanno evidenziato una buona trasparenza dell'acqua soprattutto nelle stazioni più al largo con un massimo di 15 metri presso il corpo idrico ME2\_1.

Lungo tutto il litorale sono stati avvistati esemplari di *Rhizostoma pulmo* di dimensioni comprese tra i 20 e i 40 cm di diametro. In corrispondenza del corpo idrico CE1\_3, presso la stazione di fronte Isola Verde (VE), è stato osservato un individuo di tartaruga appartenente alla specie *Caretta caretta*.

Campagna eseguita in collaborazione con la Direzione Marittima di Venezia il 4,5, 6 e 14 luglio 2022.



parametri	Corpi Idrici					
	CE1_1	CE1_2	CE1_3	CE1_4	ME2_1	ME2_2
Temperatura acqua (°C)	27.47	26.33	25.66	29.02	26.44	29.19
Salinità (PSU)	36.78	37.60	33.71	31.97	38.10	36.12
Ossigeno disciolto (%)	104.04	104.31	112.80	116.86	99.98	110.57
Ossigeno disciolto (ppm)	6.70	6.81	7.61	7.53	6.49	6.95
pH	8.19	8.22	8.22	8.23	8.16	8.25
Clorofilla "a" (µg/l)	0.40	0.46	2.29	1.93	0.21	0.54
Torbidità (FTU)	1.16	0.86	1.58	2.02	0.56	0.78

**Mappe di distribuzione in superficie di temperatura, salinità, ossigeno disciolto**

