

Acque marino costiere. In **tabella** sono riportati i valori dei principali parametri rilevati in superficie con sonda multiparametrica, mediati per corpo idrico.

Il corpo idrico a nord della Laguna di Venezia è stato monitorato nella prima metà di novembre, mentre i restanti corpi idrici (centro e sud) nella seconda metà di dicembre a causa di condizioni meteo marine avverse; per tale motivo dalle mappe di distribuzione si osserva una netta differenza di temperatura, salinità e ossigeno disciolto dovuta ai differenti periodi di indagine. Di conseguenza le mappe di distribuzione vanno lette considerando le due aree (a nord e a sud della laguna di Venezia) in maniera distinta.

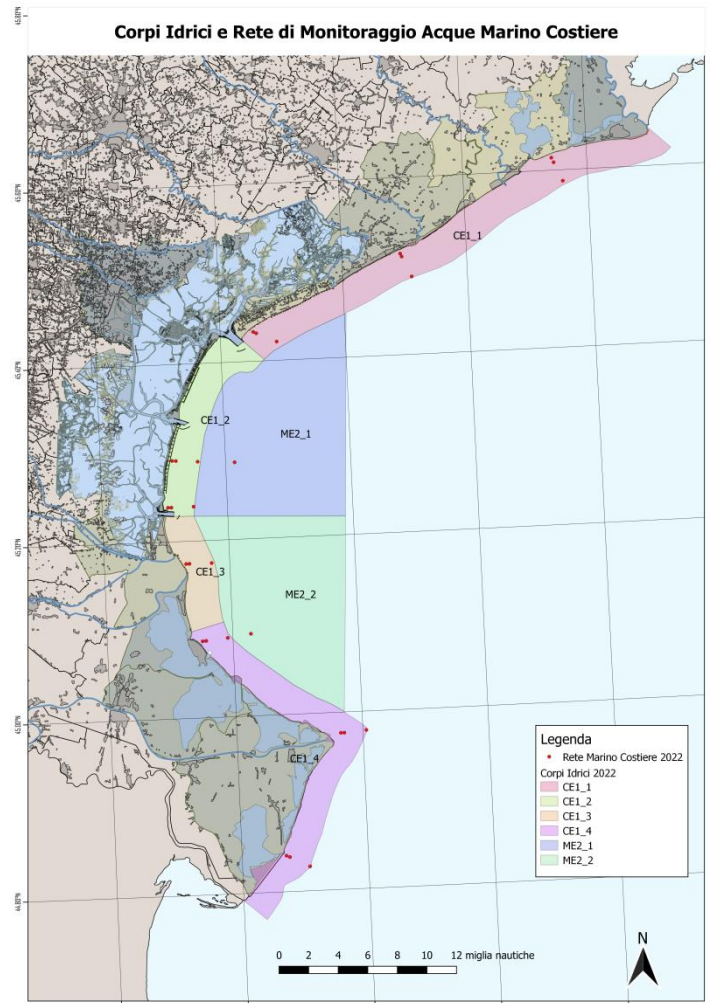
A novembre le misure effettuate mediante disco di "Secchi" hanno evidenziato una buona trasparenza dell'acqua nelle stazioni a nord della laguna di Venezia, in particolare al largo di Jesolo (VE) è stata raggiunta la quota massima di 8 m. A dicembre la trasparenza invece è risultata scarsa nelle restanti stazioni, con un valore minimo pari a 1m registrato sotto costa di fronte al Po di Pila (RO).

Dalle osservazioni con telecamera subacquea si segnala la presenza di fiocchi mucilluginosi in colonna d'acqua nelle stazioni monitorate lungo il litorale veneto.

Campagna eseguita in collaborazione con la Direzione Marittima di Venezia il 2 novembre e 15 e 19 dicembre 2022.

Corpi Idrici

Periodo	Novembre	Dicembre				
Parametri	CE1_1	CE1_2	CE1_3	CE1_4	ME2_1	ME2_2
Temperatura acqua (°C)	18.03	11.14	10.53	9.86	12.42	10.42
Salinità (PSU)	30.49	36.33	34.39	34.67	37.54	34.57
Ossigeno disciolto (%)	110.00	93.62	93.49	92.93	95.01	92.20
Ossigeno disciolto (ppm)	8.68	8.18	8.37	8.43	8.01	8.27
pH	8.27	8.21	8.18	8.20	8.22	8.22
Clorofilla "a" (µg/l)	2.96	0.54	0.63	1.32	0.48	1.21
Torbidità (FTU)	1.21	2.60	3.18	2.71	2.27	1.46



Mappe di distribuzione in superficie di temperatura, salinità, ossigeno disciolto

