

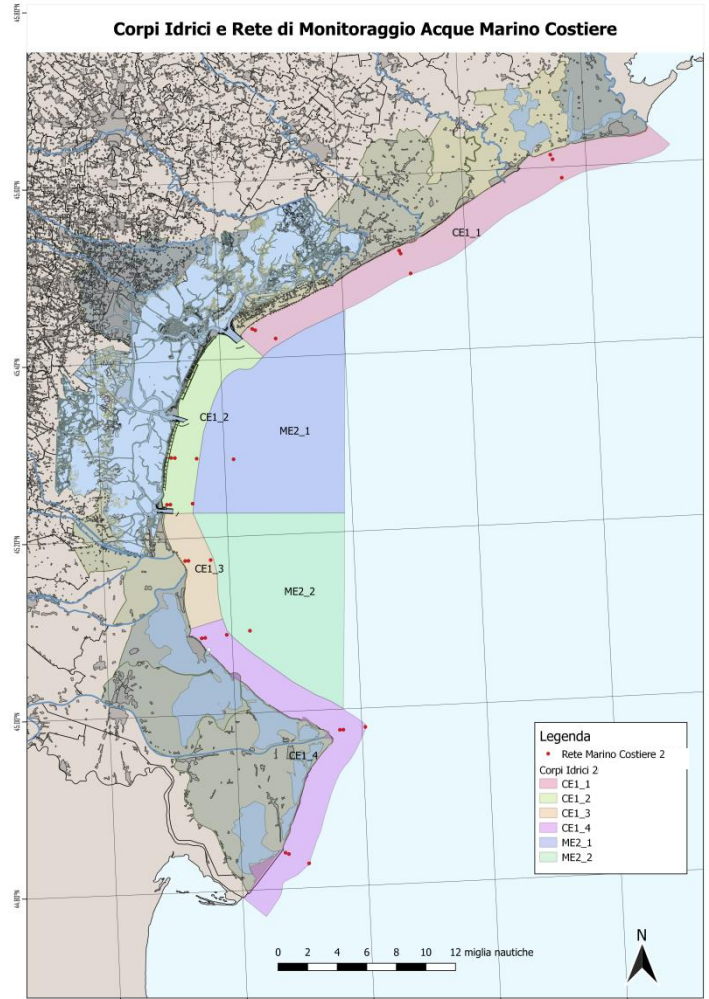
Acque marino costiere. A causa di problemi logistici il monitoraggio dell'intera costa si è svolto nell'arco di tutto il mese. Nella **tabella** sono riportati i valori dei principali parametri rilevati in superficie con sonda multiparametrica, mediati per corpo idrico.

Dalle **mappe di distribuzione** si evidenzia che la temperatura è risultata più bassa nei corpi idrici antistanti la Laguna di Venezia rispetto ai valori riscontrati nelle restanti aree monitorate lungo il litorale veneto.

I valori più bassi di salinità sono stati rilevati nel tratto di costa antistante le foci dei fiumi Brenta-Bacchiglione e Adige, in corrispondenza del corpo idrico CE1_3. In tutte le stazioni monitorate l'ossigeno disciolto ha raggiunto valori di sovrasaturazione compresi tra il 103% e il 120% tipici del periodo primaverile-estivo.

Le misure di trasparenza, effettuate mediante disco di "Secchi", sono risultate comprese tra i 50 centimetri nelle stazioni di fronte Barricata (RO) e gli 8 metri nella stazione al largo del litorale di Jesolo (VE). Le osservazioni con telecamera subacquea hanno evidenziato una scarsa visibilità lungo la colonna d'acqua nei corpi idrici a sud della Laguna di Venezia. Nel corpo idrico antistante Pellestrina (VE) sono stati avvistati alcuni esemplari di medusa *Aurelia aurita* di dimensioni comprese tra i 5 e i 10 cm di diametro. Si segnala la presenza di una decina di esemplari di delfini appartenenti alla specie *Tursiops truncatus* nell'area antistante il delta Po.

Campagna eseguita in collaborazione con la Direzione Marittima di Venezia il 9, 16, 21, 29 e 30 Giugno 2023.



parametri	Corpi Idrici					
	CE1_1	CE1_2	CE1_3	CE1_4	ME2_1	ME2_2
Temperatura acqua (°C)	25.14	23.39	23.01	25.31	21.75	24.96
Salinità (PSU)	36.67	36.38	22.73	32.07	37.59	30.34
Ossigeno disciolto (%)	106.50	112.76	110.95	116.19	103.44	104.03
Ossigeno disciolto (ppm)	7.13	7.79	8.34	7.96	7.30	7.24
pH	8.32	8.39	8.42	8.48	8.21	8.43
Clorofilla "a" (µg/l)	0.49	1.08	0.81	2.47	0.70	3.22
Torbidità (FTU)	1.12	0.96	3.34	2.87	0.51	2.08

Mappe di distribuzione in superficie di temperatura, salinità, ossigeno disciolto

