

Acque marino costiere. Nella **tabella** sono riportati i valori dei principali parametri rilevati in superficie con sonda multiparametrica, mediati per corpo idrico.

Dalle **mappe di distribuzione** si evidenzia che la temperatura è risultata omogenea nei corpi idrici monitorati.

I valori più bassi di salinità sono stati rilevati nel tratto di costa di fronte le foci dei fiumi Brenta-Bacchiglione e Adige, in corrispondenza del corpo idrico CE1_3 e nelle stazioni antistanti Po di Tolle (RO) nel corpo idrico CE1_4.

L'ossigeno disciolto ha raggiunto valori di poco superiori alla saturazione nel corpo idrico a nord della Laguna di Venezia (CE1_1) a differenza dei restanti corpi idrici dove invece si evidenzia il raggiungimento di valori di sovrasaturazione dell'ossigeno.

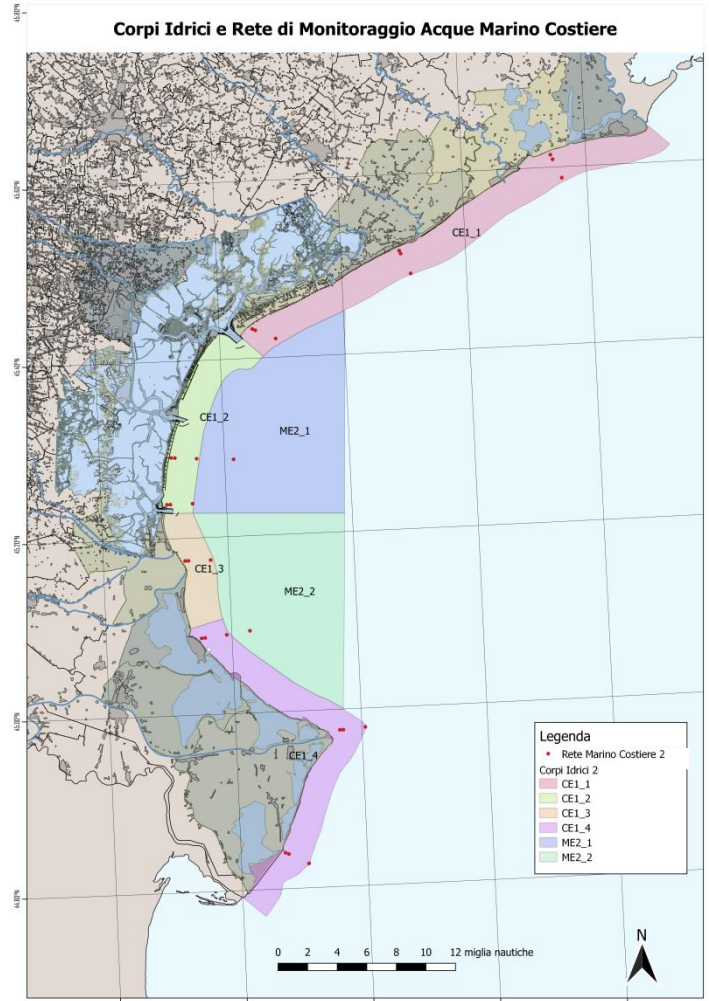
Le misure di trasparenza, effettuate mediante disco di "Secchi", sono risultate comprese tra i 2 metri nelle stazioni sottocosta antistanti Pellestrina (VE), la foce del fiume Brenta e Po di Tolle (RO) e i 9 metri nella stazione al largo del litorale di Caorle (VE).

Le osservazioni con telecamera subacquea hanno evidenziato una ridotta visibilità lungo la colonna d'acqua delle stazioni in corrispondenza della foce del fiume Brenta nel corpo idrico CE1_3 e in quelle monitorate più a sud antistanti Po di Tolle (RO) nel corpo idrico CE1_4.

Campagna eseguita in collaborazione con la Direzione Marittima di Venezia il 10, 11 e 19 Luglio 2023.

Corpi Idrici

parametri	CE1_1	CE1_2	CE1_3	CE1_4	ME2_1	ME2_2
Temperatura acqua (°C)	28.08	27.38	27.16	27.19	26.68	27.75
Salinità (PSU)	34.57	34.24	26.07	28.64	33.13	32.84
Ossigeno disciolto (%)	109.51	131.51	142.68	125.25	133.02	150.98
Ossigeno disciolto (ppm)	7.06	8.60	9.79	8.48	8.85	9.88
pH	8.43	8.43	8.53	8.51	8.50	8.58
Clorofilla "a" (µg/l)	0.70	1.76	3.42	2.42	1.54	1.53
Torbidità (FTU)	1.26	1.38	5.17	2.79	2.02	1.29



Mappe di distribuzione in superficie di temperatura, salinità, ossigeno disciolto

