

Acque marino costiere. Nella **tabella** sono riportati i valori dei principali parametri rilevati in superficie con sonda multiparametrica, mediati per corpo idrico.

Dalle **mappe di distribuzione** si evidenzia che la temperatura è risultata più elevata nei corpi idrici CE1_4 e ME2_2 situati a sud della Laguna di Venezia rispetto ai valori riscontrati nelle restanti aree monitorate lungo il litorale veneto.

I valori più bassi di salinità sono stati rilevati nel tratto di costa antistante Po di Pila (RO).

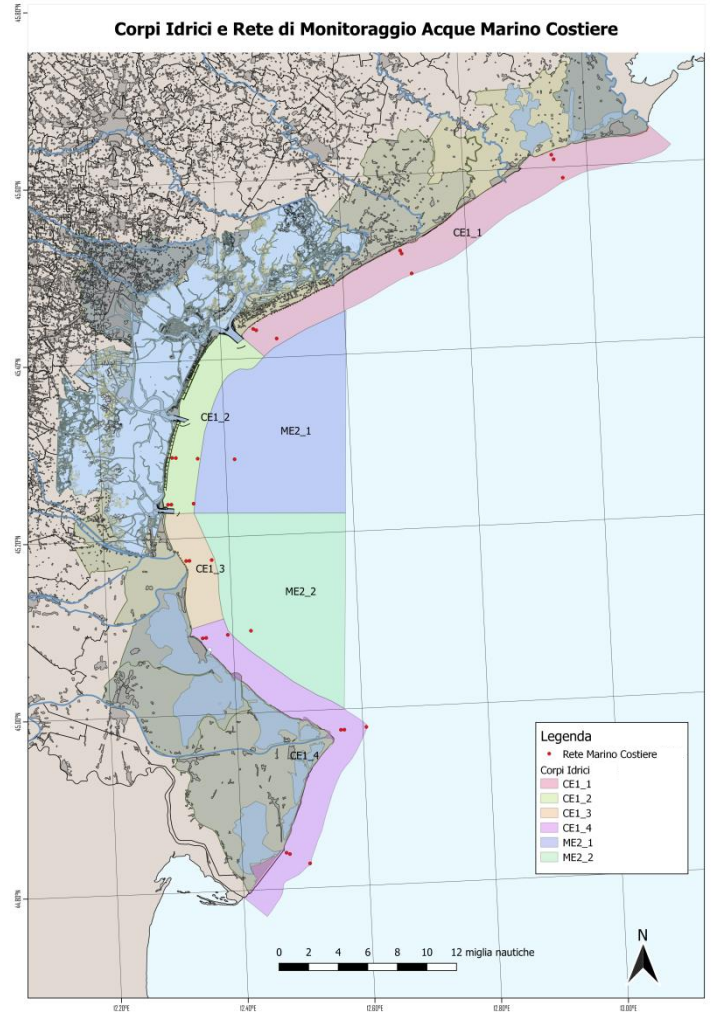
L'ossigeno disciolto ha superato il livello di saturazione nei corpi idrici più meridionali CE1_4 e ME2_2.

Le misure di trasparenza effettuate mediante disco di "Secchi" hanno evidenziato nei corpi idrici a nord e antistanti la Laguna di Venezia una buona trasparenza dell'acqua con valori compresi tra i 2.5 metri sotto costa e gli 11.5 metri al largo, mentre nei restanti corpi idrici, i valori di trasparenza risultano compresi tra i 2 metri sottocosta e i 5 metri nelle stazioni al largo.

Dalle osservazioni con telecamera subacquea si segnala, nei corpi idrici a sud della laguna di Venezia, una scarsa visibilità e la presenza di microflocchi mucilluginosi lungo la colonna d'acqua.

Campagna eseguita in collaborazione con la Direzione Marittima di Venezia il 9, 16 e 24 Marzo 2023.

Corpi Idrici						
parametri	CE1_1	CE1_2	CE1_3	CE1_4	ME2_1	ME2_2
Temperatura acqua (°C)	11.07	10.93	10.12	13.42	11.07	14.00
Salinità (PSU)	36.55	36.92	34.76	31.40	37.15	33.27
Ossigeno disciolto (%)	94.34	99.35	100.81	120.25	93.78	124.16
Ossigeno disciolto (ppm)	8.24	8.68	9.09	10.33	8.16	10.42
pH	8.30	8.34	8.30	8.48	8.34	8.47
Clorofilla "a" (µg/l)	0.64	0.89	0.82	3.10	0.31	3.16
Torbidità (FTU)	9.98	2.02	1.81	2.53	34.31	2.02



Mappe di distribuzione in superficie di temperatura, salinità, ossigeno disciolto

