

**Acque marino costiere.** Nella **tabella** sono riportati i valori dei principali parametri rilevati in superficie con sonda multiparametrica, mediati per corpo idrico.

La campagna di monitoraggio dei corpi idrici, riportati nella cartina, è stata eseguita nei giorni 21/08 per i corpi idrici CE1\_4 e ME2\_2, 23/08 per il corpo idrico CE1\_1 e infine in data 29/08/2024 per i corpi idrici CE1\_2, ME2\_1 e CE1\_3. Nelle **mappe di distribuzione** si osserva che la temperatura è risultata pressoché omogenea nei corpi idrici monitorati.

La salinità ha raggiunto i valori più bassi nei corpi idrici antistanti le foci dei fiumi Brenta-Bacchiglione, Adige (CE1\_3, ME2\_2) e del fiume Po (CE1\_4), sia nelle stazioni sotto costa sia in quelle al largo.

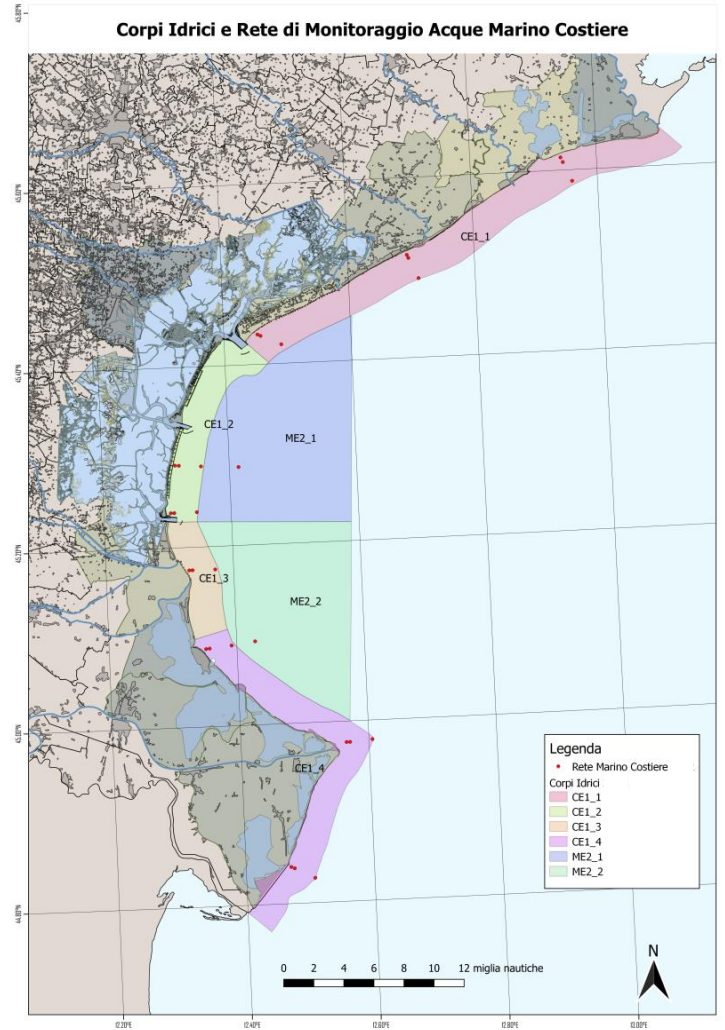
L'ossigeno disciolto ha raggiunto la sovrassaturazione in tutte le aree monitorate e i valori più bassi presso il corpo idrico CE1\_4 nell'area antistante il litorale di Albarella (RO).

Le misure di trasparenza, effettuate mediante disco di "Secchi", sono risultate particolarmente basse nelle stazioni dei corpi idrici CE1\_4 e ME2\_2.

Le osservazioni con telecamera subacquea hanno evidenziato la presenza di microflocchi mucilluginosi lungo la colonna d'acqua in tutto il litorale monitorato e di numerosi esemplari di *Mnemiopsis leidyi* comunemente note con il nome di "noci di mare".

Non sono stati osservati aggregati mucilluginosi superficiali durante lo svolgimento delle attività di monitoraggio.

parametri	Corpi Idrici					
	CE1_1	CE1_2	CE1_3	CE1_4	ME2_1	ME2_2
Temperatura acqua (°C)	27,46	27,82	27,79	27,90	27,53	26,65
Salinità (PSU)	32,27	34,12	31,01	29,44	34,90	25,28
Ossigeno disciolto (%)	103,44	117,14	115,32	105,72	113,57	111,68
Ossigeno disciolto (ppm)	6,81	7,58	7,60	7,01	7,35	7,75
pH	8,29	8,33	8,30	8,36	8,32	8,39
Clorofilla "a" (µg/l)	1,14	1,47	1,79	3,05	0,78	4,38
Torbidità (FTU)	1,11	0,53	1,05	1,79	0,48	2,10



**Mappe di distribuzione in superficie di temperatura, salinità, ossigeno disciolto**

